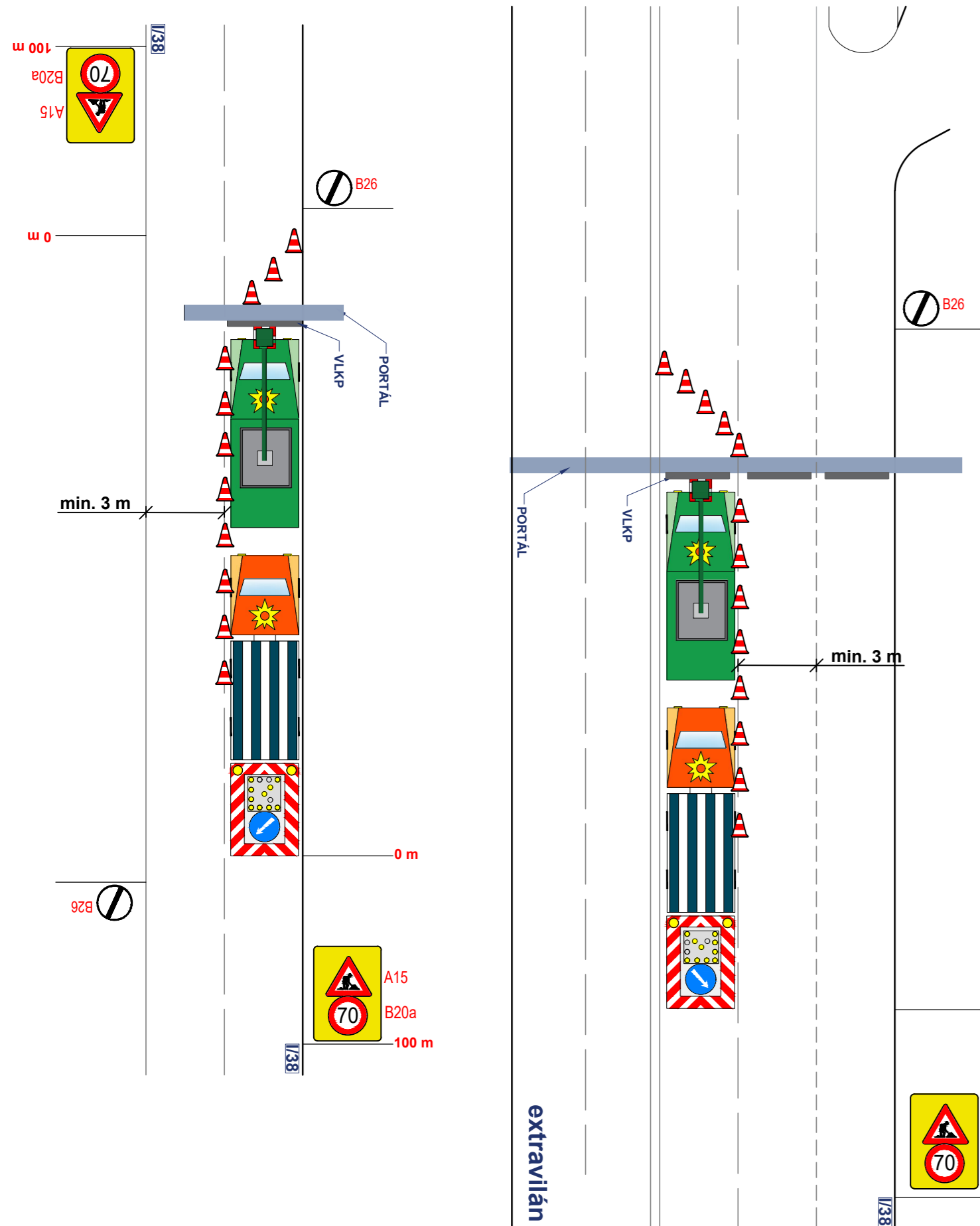


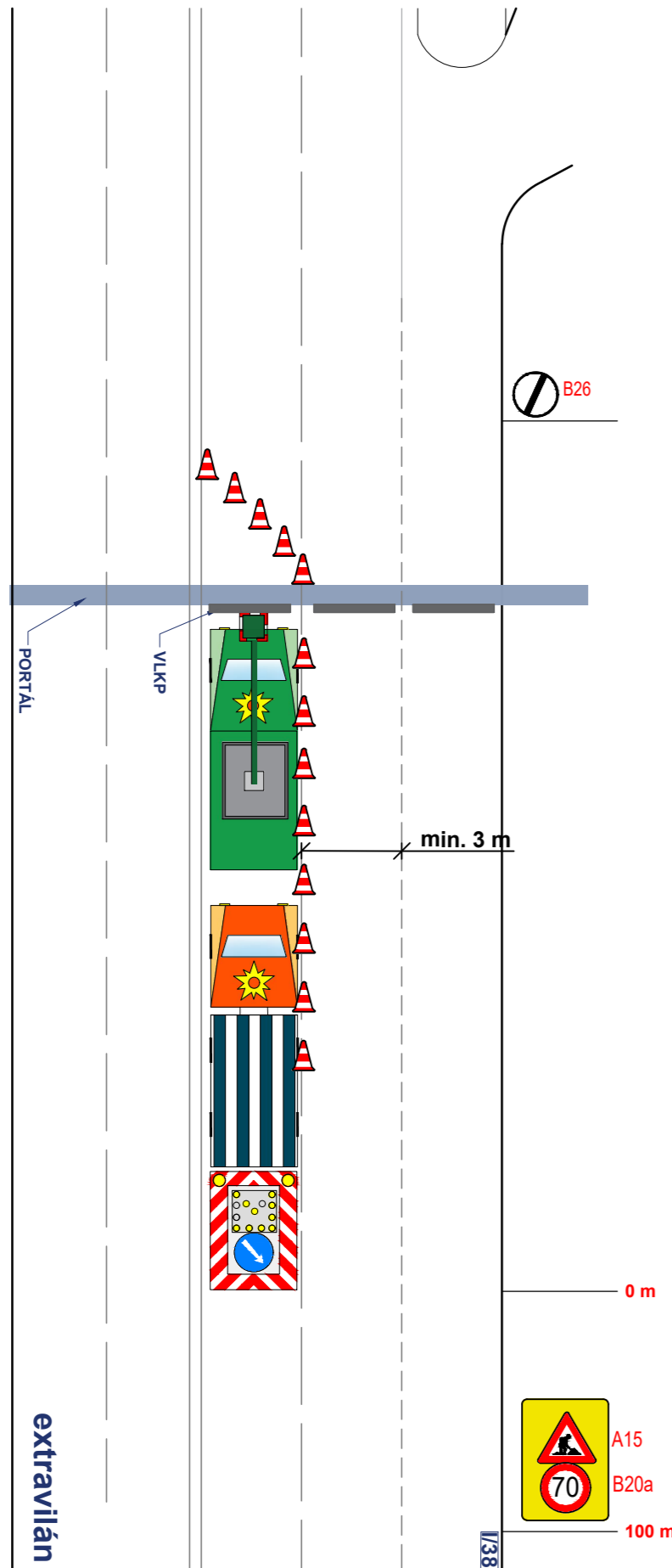
Krátkodobé pohyblivé pracovní místo - D.4

- měření odrazivosti DZ na portálech ŘSD
- měření bude probíhat po dobu cca 10 minut



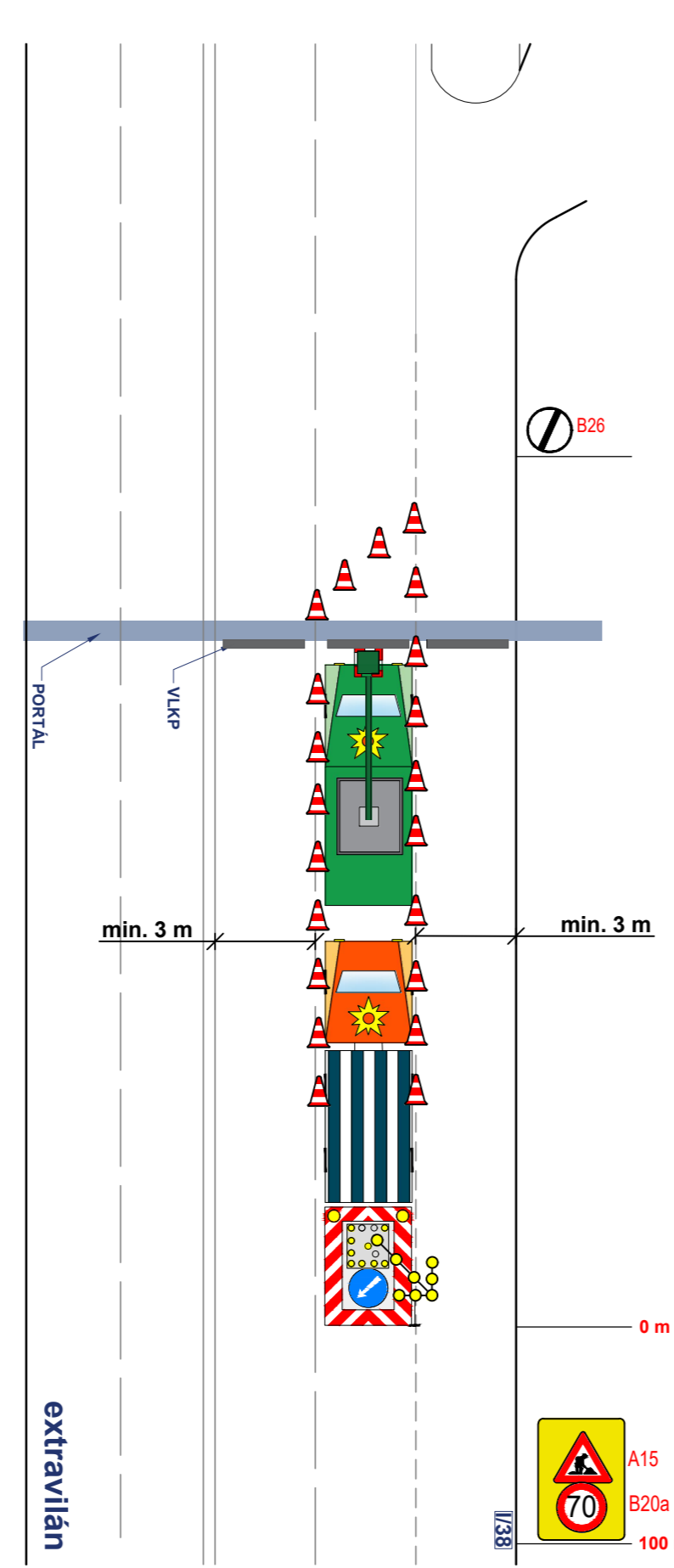
Krátkodobé pohyblivé pracovní místo - D.2

- měření odrazivosti DZ na portálech ŘSD
- měření bude probíhat po dobu cca 10 minut
- zrcadlové otočení pro práce na druhé polovině vozovky



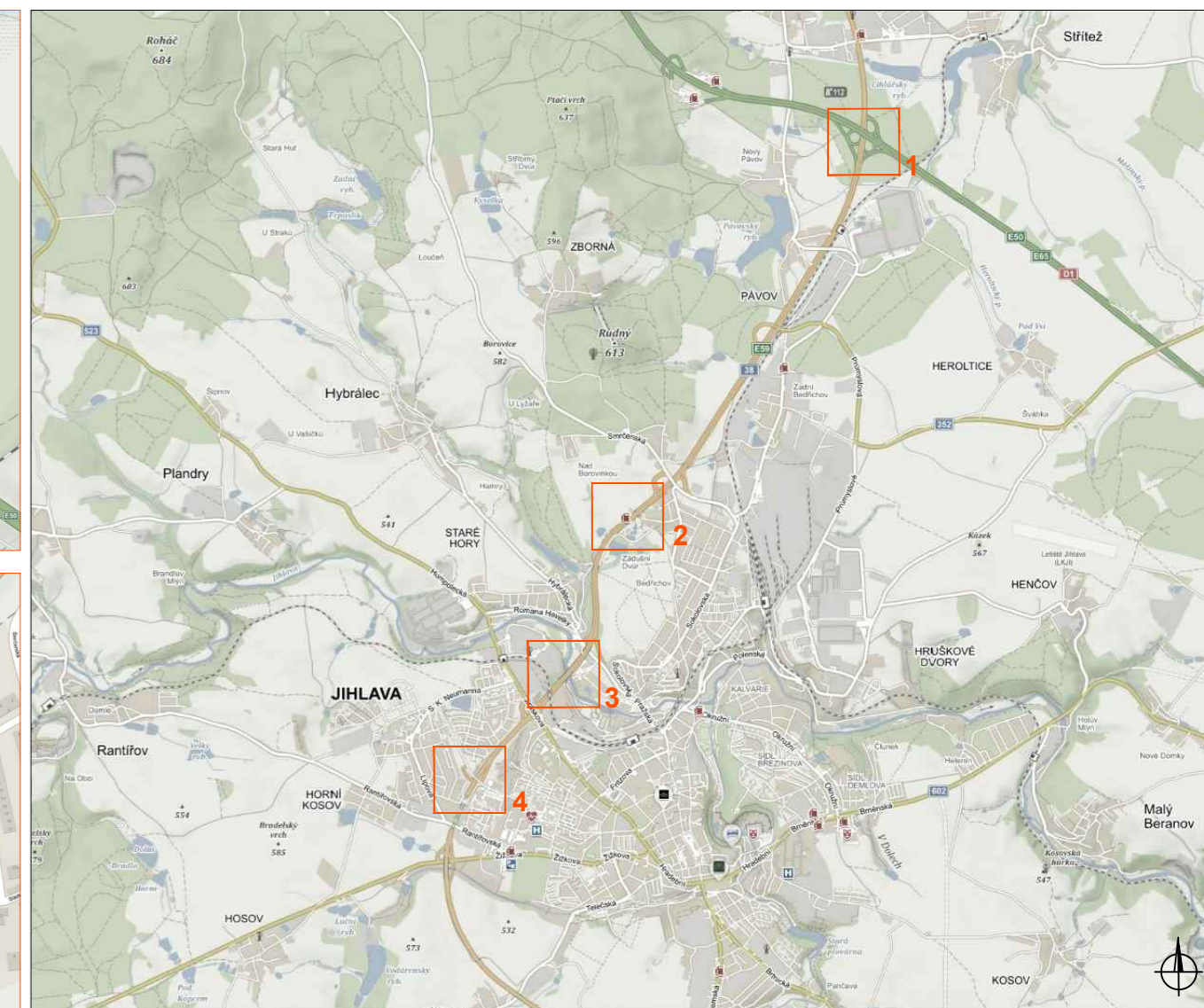
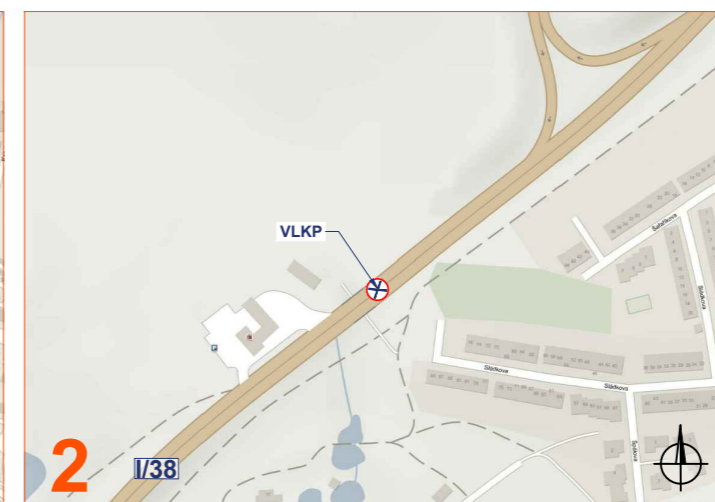
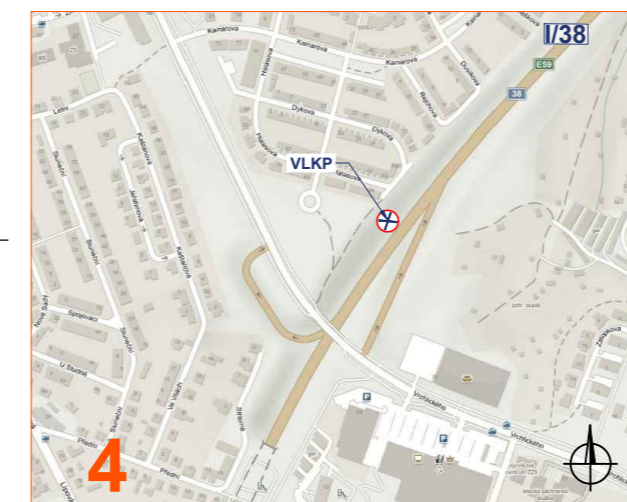
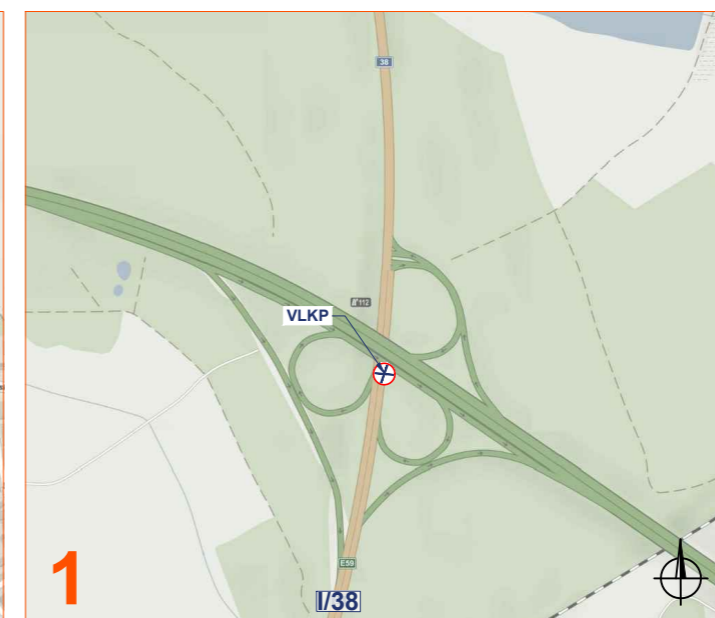
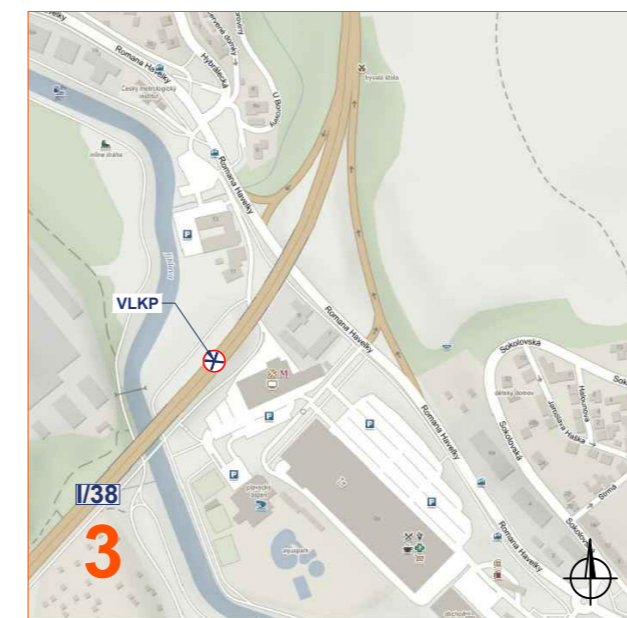
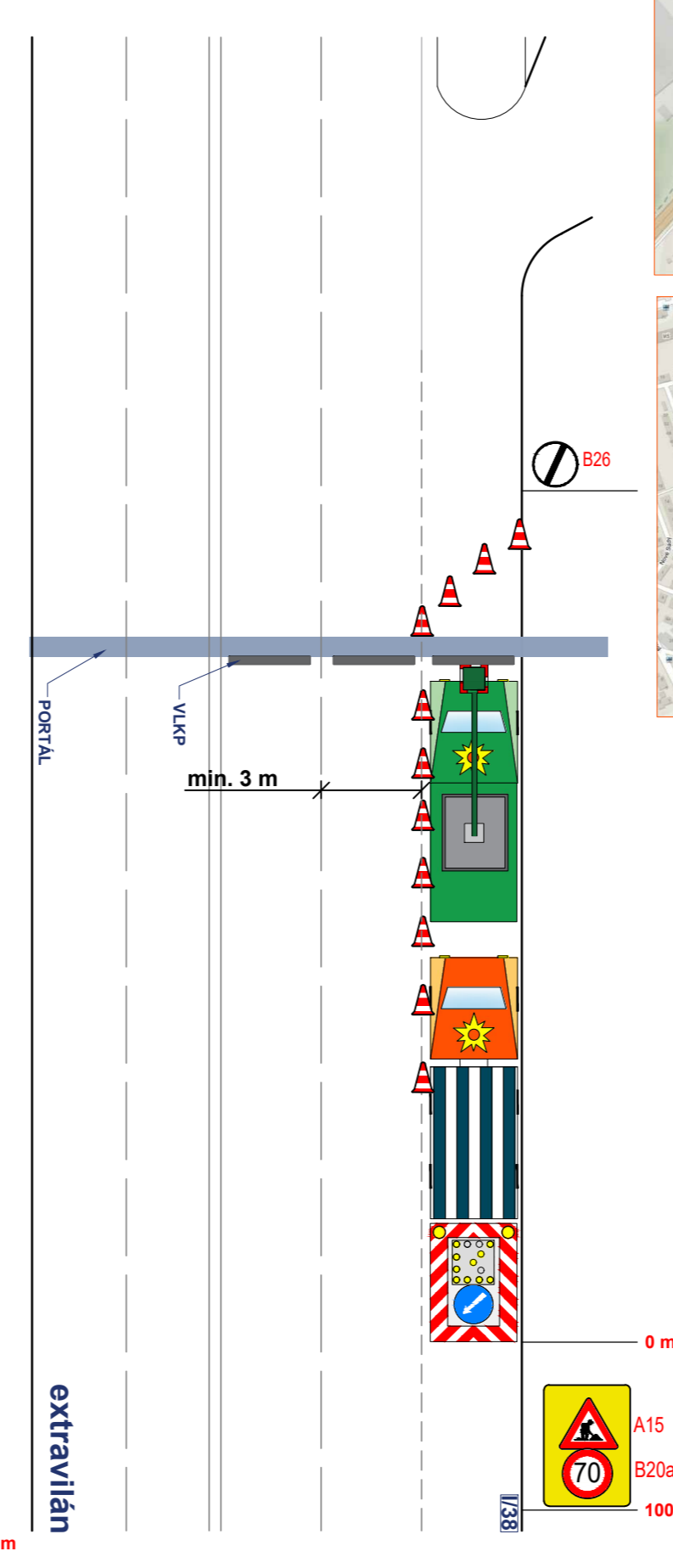
Krátkodobé pohyblivé pracovní místo - D.2

- měření odrazivosti DZ na portálech ŘSD
- měření bude probíhat po dobu cca 10 minut
- zrcadlové otočení pro práce na druhé polovině vozovky



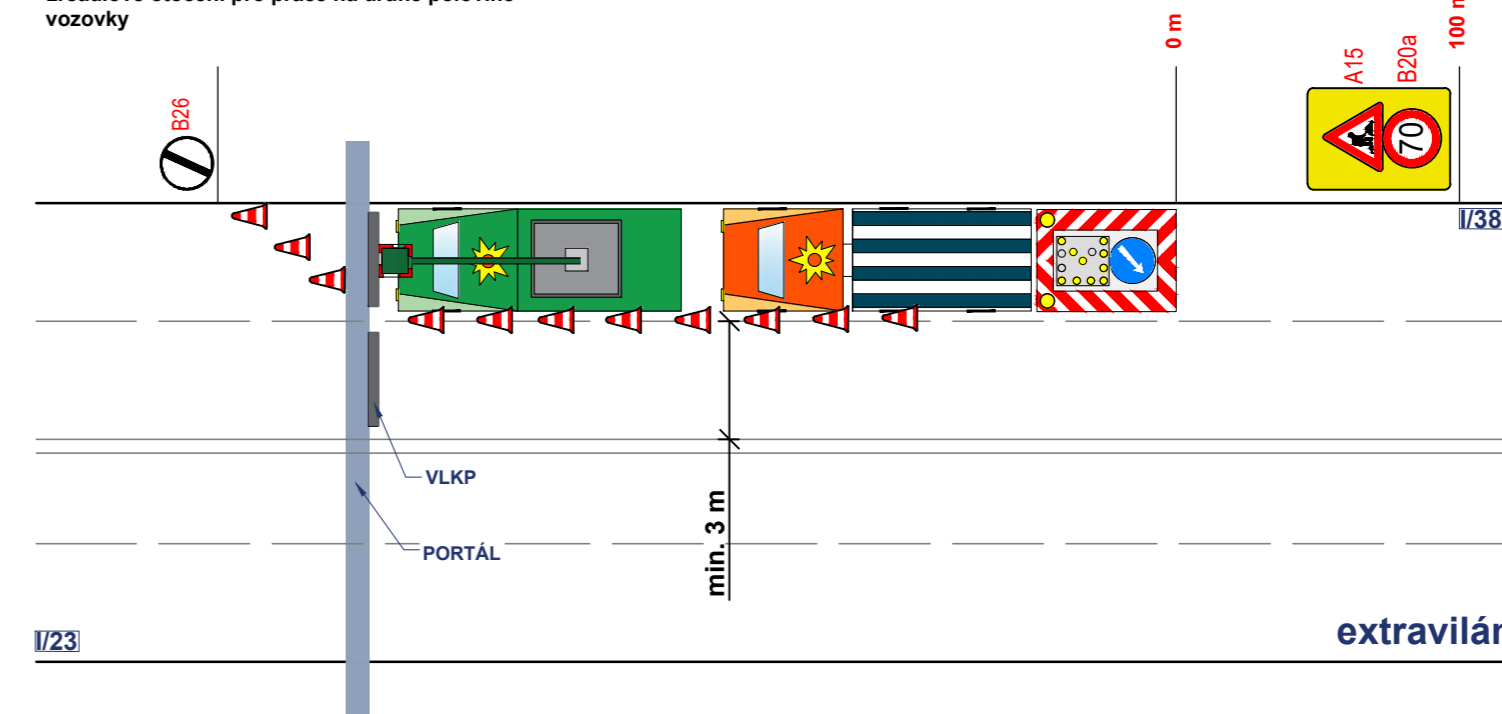
Krátkodobé pohyblivé pracovní místo - D.2

- měření odrazivosti DZ na portálech ŘSD
- měření bude probíhat po dobu cca 10 minut
- zrcadlové otočení pro práce na druhé polovině vozovky



Krátkodobé pohyblivé pracovní místo - D.3, D.1

- měření odrazivosti DZ na portálech ŘSD
- měření bude probíhat po dobu cca 10 minut
- zrcadlové otočení pro práce na druhé polovině vozovky



Legenda:

- vozidlo s plošinou
- ochranné vozidlo
- navržené dopravní značení
- stávající dopravní značení
- zrušené stávající dopravní značení

Souhlasíme s přechodnou úpravou provozu a uzavírkou pozemní komunikace. V souladu s ustanovením § 36 odst. 3 zák. č. 500/2004 Sb. Správního řádu se vzdáváme práva vyjádřit se k podkladům rozhodnutí.

Dopravní značení, které bude v rozporu s přechodným dopravním značením bude dočasně zakryto. Přechodné dopravní značení (dále PDZ) na silnicích I. třídy bude provedeno v základní velikosti folii tř. 2 (příp. tř. 3) a na pozemních komunikacích nižších tříd bude PDZ provedeno v základní velikosti folii tř. 1. PDZ bude osazeno dle TP 66.

VYPRACOVAL	VAŠUT		
KONTROLOVAL	JANATA		
INVESTOR	ŘSD ČR	NVB LINE s.r.o. Čukrovar 716 768 21 Kvasilice www.nvblne.cz vasut@nvblne.cz tel: 775 414 531	
ZHOTOVITEL	PONVIA CONSTRUCT		
STAVBA	PŘECHODNÉ DOPRAVNÍ ZNAČENÍ A MĚŘENÍ ODRAZIVOSTI DZ NA PORTÁLECH ŘSD	DATUM	29. 6. 2020
VÝKRES	SITUACE DOPRAVNÍHO OMEZENÍ - JIHLAVA	NAŠE ZN.	ZK-20-0664
PŘECHODNÁ ÚPRAVA PROVOZU			