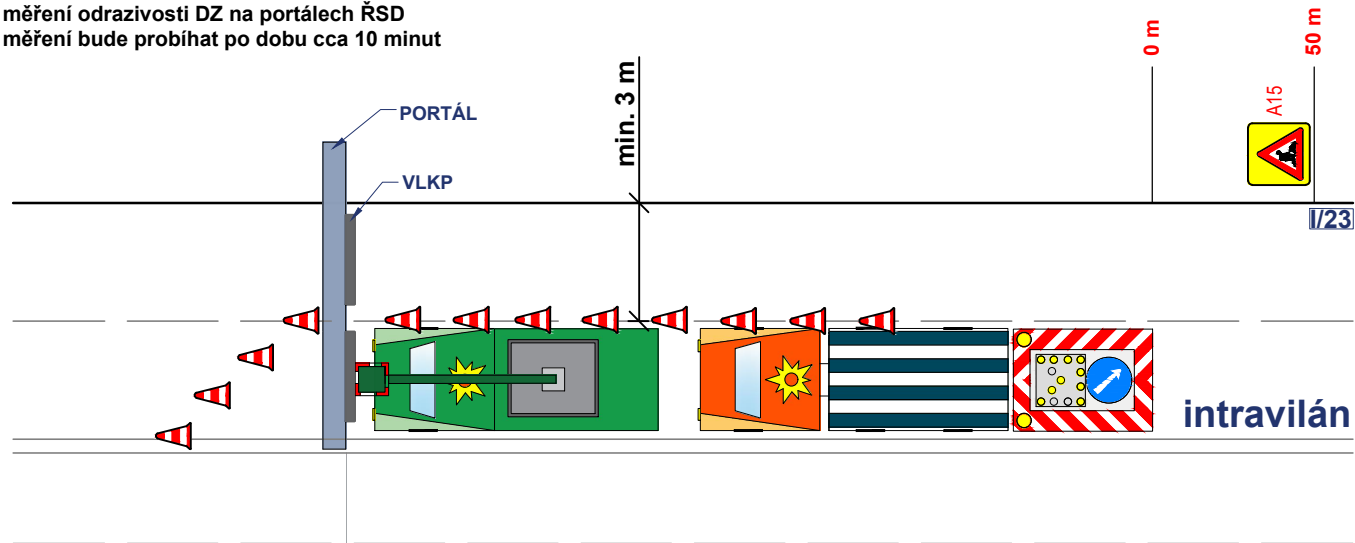
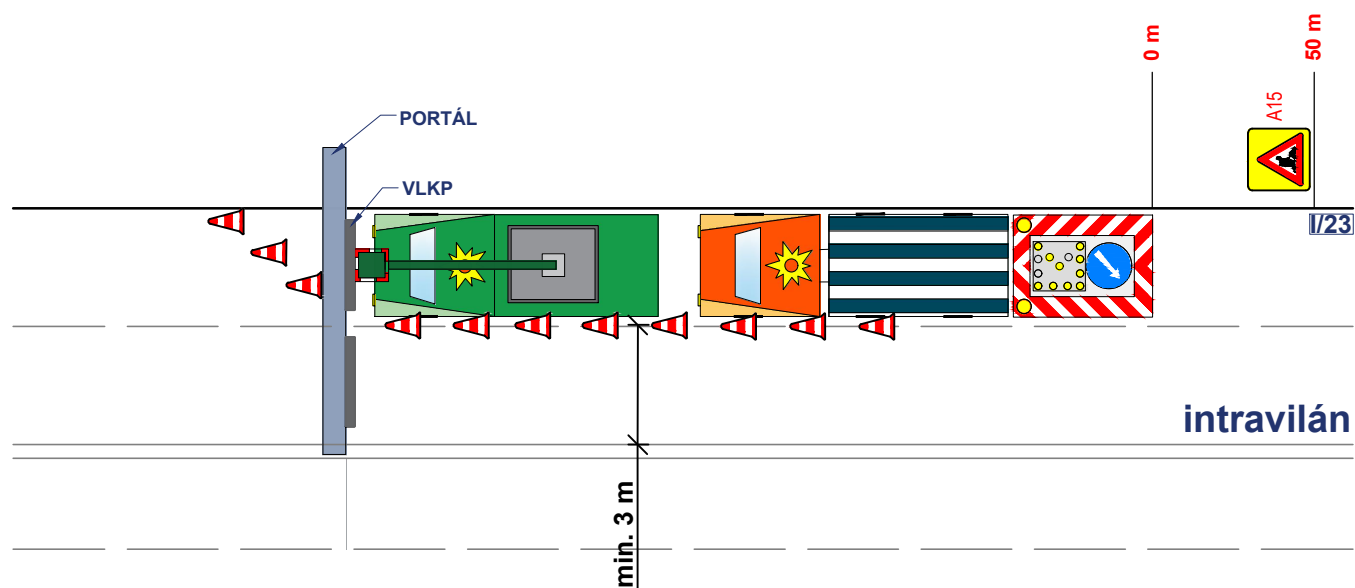


## Krátkodobé pohyblivé pracovní místo

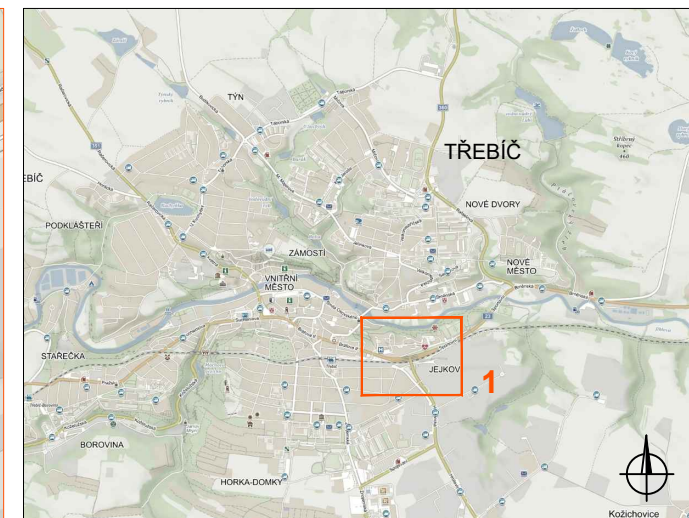
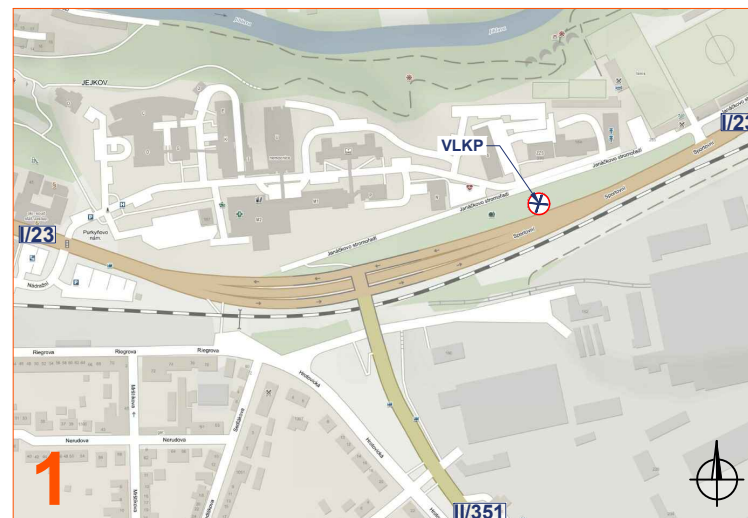
- měření odrazivosti DZ na portálech ŘSD
- měření bude probíhat po dobu cca 10 minut



I/23



I/23



### Legenda:

- vozidlo s plošinou
- ochranné vozidlo
- P2 - navržené dopravní značení
- P2 - stávající dopravní značení
- P2 - zrušené stávající dopravní značení

Souhlasíme s přechodnou úpravou provozu a uzavírkou pozemní komunikace. V souladu s ustanovením § 36 odst. 3 zák. č. 500/2004 Sb. Správního řádu se vzdáváme práva vyjádřit se k podkladům rozhodnutí.

Dopravní značení, které bude v rozporu s přechodným dopravním značením bude dočasně zakryto. Přechodné dopravní značení (dále PDZ) na silnicích I. třídy bude provedeno v základní velikosti folii tř. 2 (příp. tř. 3) a na pozemních komunikacích nižších tříd bude PDZ provedeno v základní velikosti folii tř. 1. PDZ bude osazeno dle TP 66.

VYPRACOVAL	VAŠUT			
KONTRLOVAL	JANATA			
INVESTOR	ŘSD ČR		NVB LINE s.r.o. Cukrovar 716 768 21 Kvasice www.nvblne.cz vasut@nvblne.cz tel.: 775 414 531	
ZHOTOVITEL	PONVIA CONSTRUCT			
STAVBA	PŘECHODNÉ DOPRAVNÍ ZNAČENÍ A MĚŘENÍ ODRAZIVOSTI DZ NA PORTÁLECH ŘSD			
VÝKRES	SITUACE DOPRAVNÍHO OMEZENÍ - TŘEBÍČ			
408X200			DATUM	29. 6. 2020
PŘECHODNÁ ÚPRAVA PROVOZU			NAŠE ZN.	ZK-20-0664