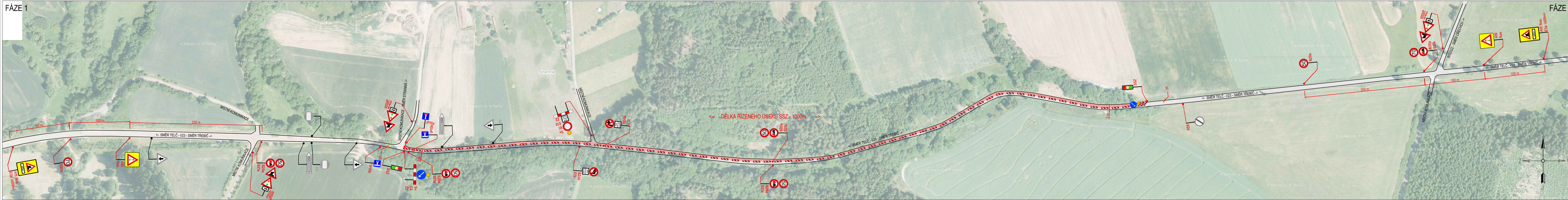


FÁZE 1

FÁZE 1



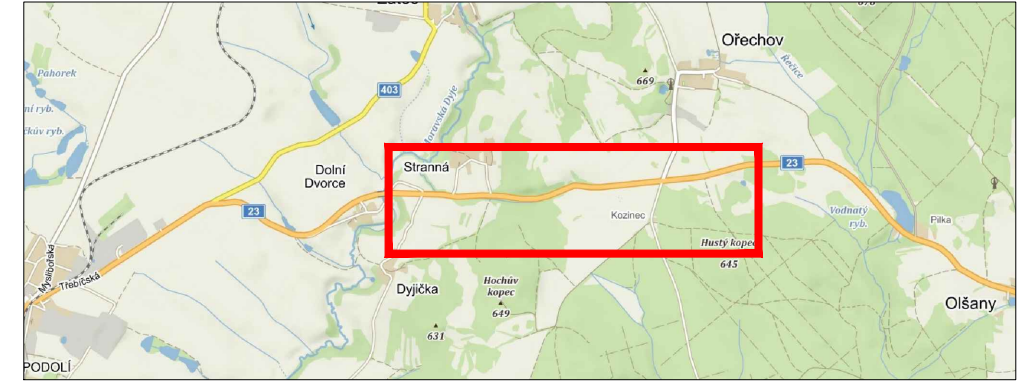
FÁZE 2

FÁZE 2



LEGENDA:

	PŘECHODNÉ DOPRAVNÍ ZNAČENÍ
	STÁVAJÍCÍ DOPRAVNÍ ZNAČENÍ
	STÁVAJÍCÍ DOPRAVNÍ ZNAČENÍ DOČASNĚ ZRUŠENÉ
	PRACOVNÍ MÍSTO
	TEXT DODATKOVÉ TABULKY



POZNÁMKA:
 - Umístění přechodného dopravního značení dle TP č.66 (Zásady pro označování pracovních míst na pozemních komunikacích)
 - Stávající dopravní značení v rozporu s přechodnou úpravou provozu bude zneplatněno škrtnutím nebo zakrytím.
 - Dopravní značení B28 umístěno 7 dní před zahájením stavby.

VYPRACOVAL:	Vojtěch Kašpar
OBJEDNATEL:	
NÁZEV AKCE:	I/23 DOLNÍ DVORCE, OPRAVA
OBSAH:	PŘECHODNÁ ÚPRAVA PROVOZU ČÁSTEČNÁ UZÁVÍRKA - SSZ
DATUM:	24.7.2020
Č. VÝKRESU:	1

