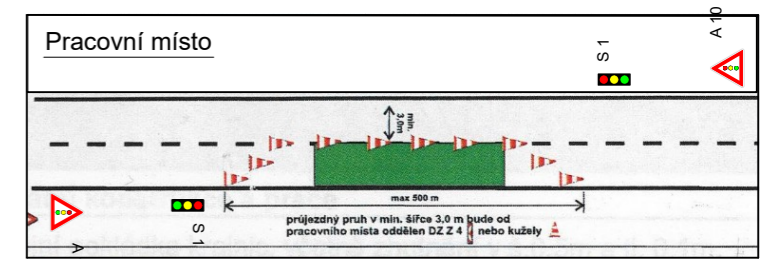


LEGENDA (stavce)

- - PŘECHODNÉ DOPRAVNÍ ZNAČENÍ
- - STÁVAJÍCÍ DOPRAVNÍ ZNAČENÍ
- - STÁVAJÍCÍ DOPRAVNÍ ZNAČENÍ - DOČASNĚ ZNEPLATNĚNÉ

1) Větší dopravní značení bude realizováno v souladu s TP 6.66
 2) Stávající dopravní značení v rozsahu se značením bude zrušeno, zneplatněno



silnice I/23 Štětěchy, oprava v km 84,045 - 85,765
 Termín omezení: 13.09.2020 - 27.09.2020

Stavební práce budou prováděny za částečného omezení provozu. Pracovní místo o délce 50-1000 m, po polovinách vozovky v jednom jízdním pruhu.
 V místě prací bude silniční provoz veden kyvadlově v jednom jízdním pruhu.
 Řízení provozu světelnými signály, nebo pomocí vysílaček řádně proškolenými pracovníky zhotovitele.
 Takto bude provoz řízen během pracovní doby.
 V době technologických přestávek a v noci bude zachován obousměrný provoz.

