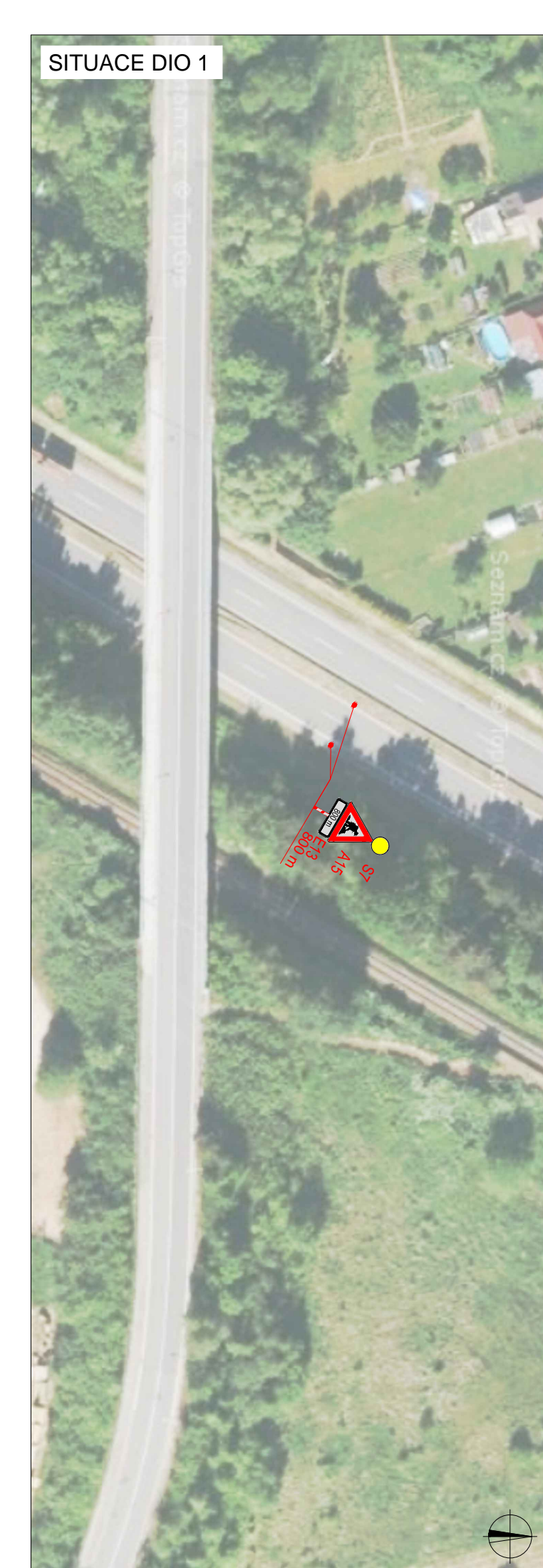
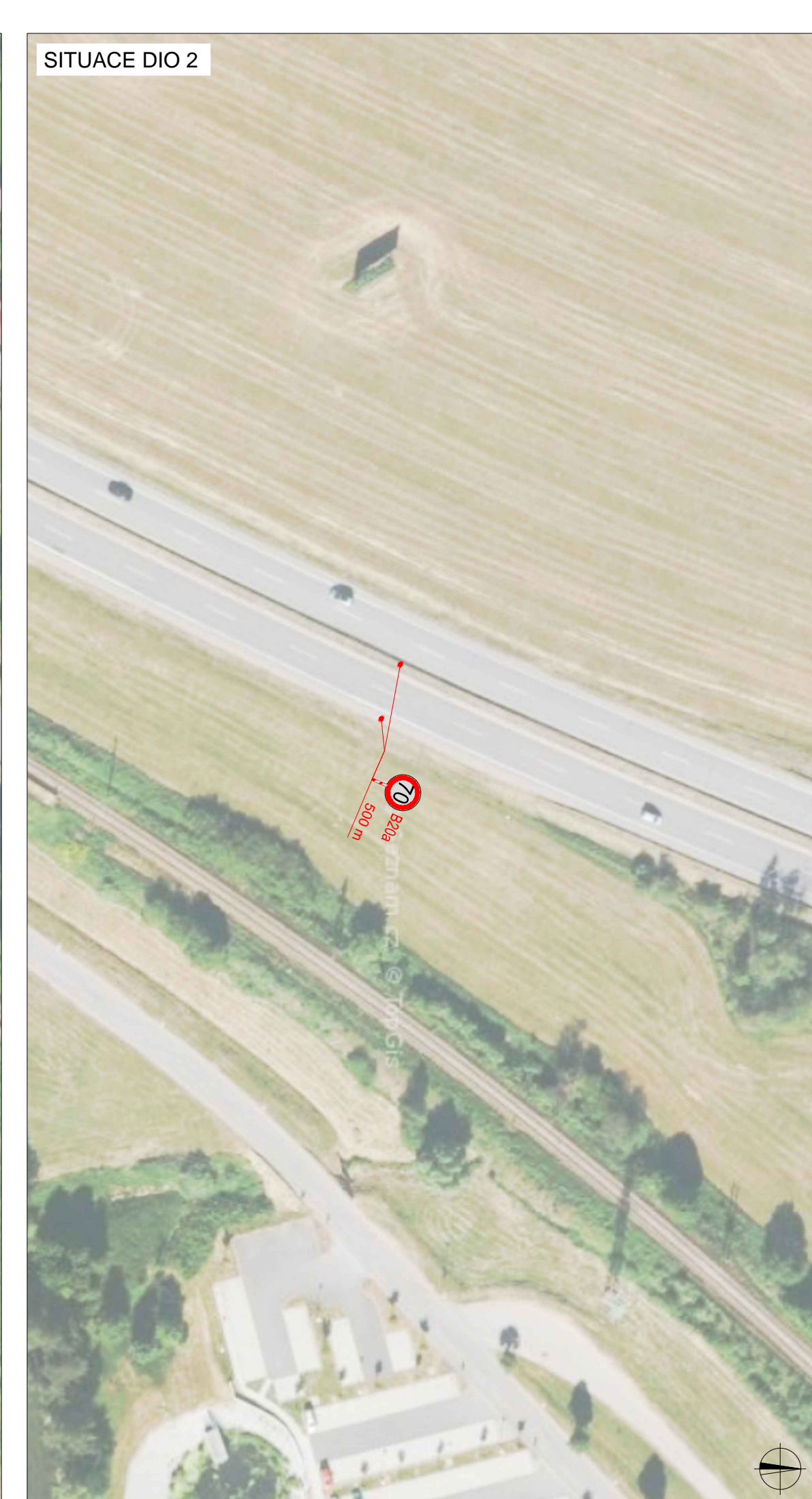


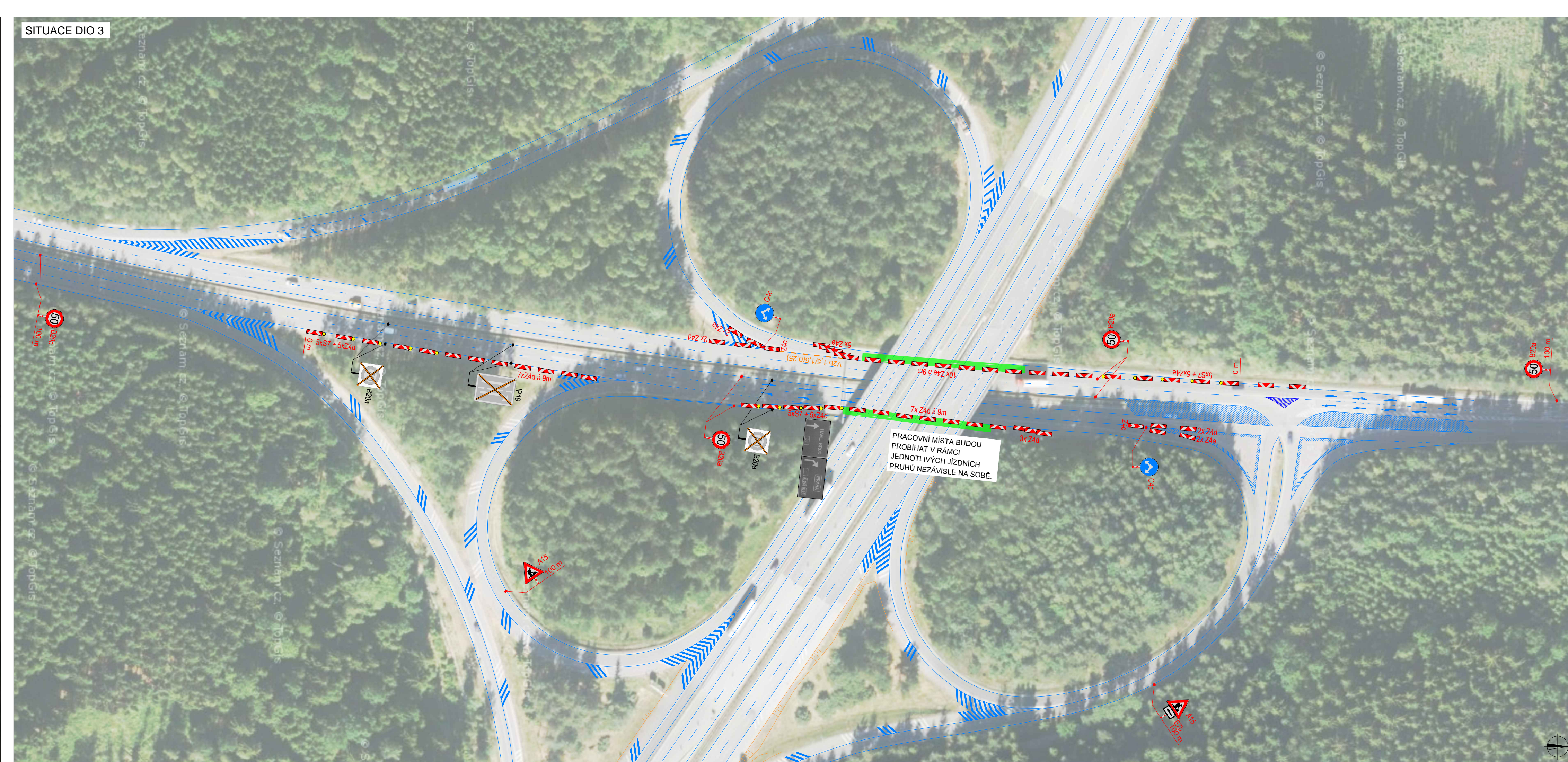
SITUACE DIO 1



SITUACE DIO 2



SITUACE DIO 3



SITUACE ŠIRŠÍCH VZTAHŮ ČERVENÝ KRÍŽ



SITUACE DIO 4



a			
b			
c			
č	text změny – odůvodnění	datum	podpis

Název stavby: Most ev č. D1-147 - Diagnostický průzkum a související stavební práce	Číslo objektu: SO 182
---	---------------------------------

Objednatel stavby: Ředitelství silnic a dálnic ČR Na Pankráci 546/56, 140 00 Praha 4	Ražítka: Kontroloval: Datum: Podpis:
---	--

Zhotovitel stavby: SAMSON PRAHA, spol. s r.o. Štěpánská 642/41 110 00 Praha 1 IČ: 48539589	Ražítka: Kontroloval: Datum: Podpis:
---	--

Autorský dozor: Pontex, spol. s r. o. Bezová 1658/1 147 00 Praha 4 - Braník IČ: 407 63 439	Ražítka: Kontroloval: Datum: Podpis:
---	--

Zpracovatel RDS DIO: GEFAB CS, spol. s r.o. Švédská 5, 620 00 Brno +420 545 219 433; gefab@gefab.cz; www.gefab.cz IČO: 416 02 901; DIČ: CZ41602901	
---	--

Pavel Blažek Vyracoval:	Pavel Blažek Zodpovědný projektant:	Jakub Humplík Kontroloval:	Číslo zakázky: 168/2020 VP (HIP): Humplík Stupeň: RDS Datum: 08/2020 Formát: 6x A4 Měřítko: 1:1000
Obsah: DIO - ETAPA 1			Číslo přílohy: Souprava: 2.2
Příloha: SITUACE DIO - ETAPA 1b			