


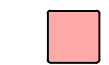



LEGENDA:

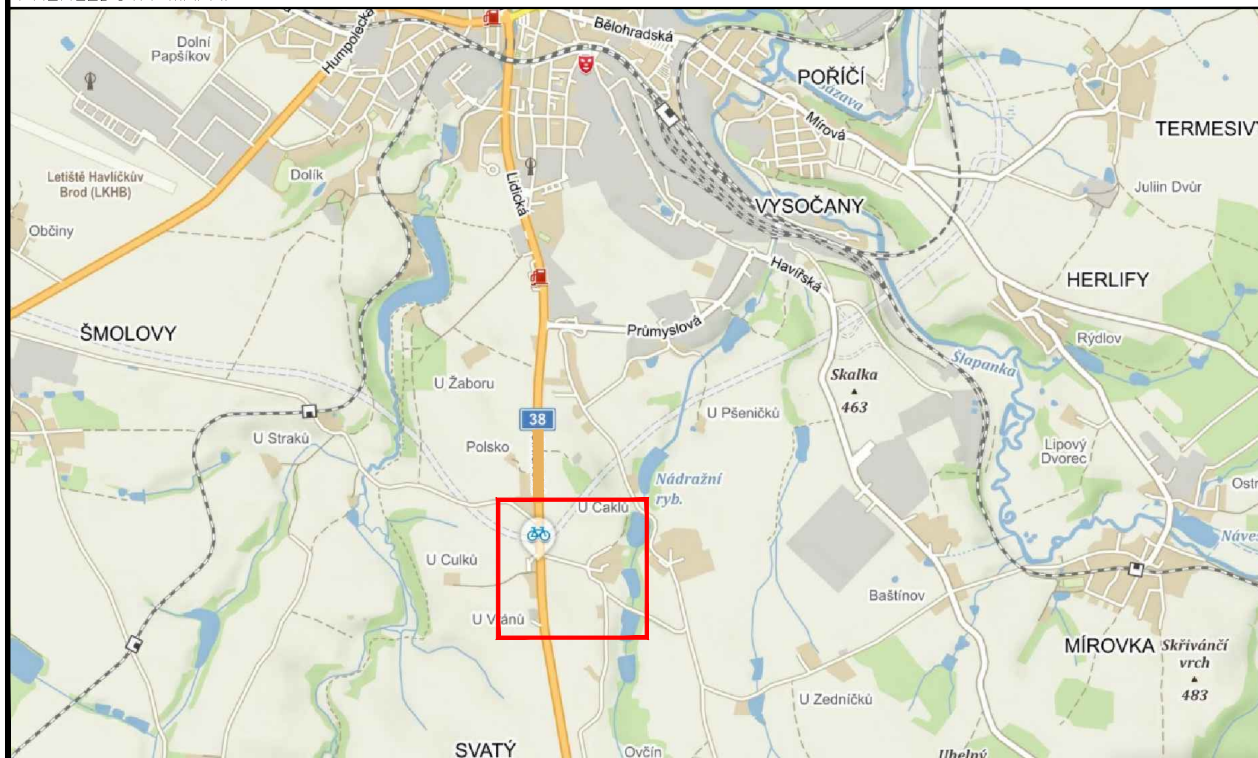
-  **A15** PŘECHODNÉ DOPRAVNÍ ZNAČENÍ
-  **IP4** STÁVAJÍCÍ DOPRAVNÍ ZNAČENÍ
-  **IP4** STÁVAJÍCÍ DOPRAVNÍ ZNAČENÍ DOČASNĚ ZRUŠENÉ


-  PRACOVNÍ MÍSTO
-  TEXT DODATKOVÉ TABULKY

POZNÁMKA:

- Umístění přechodného dopravního značení dle TP č.66 (Zásady pro označování pracovních míst na pozemních komunikacích)
- Stávající dopravní značení v rozporu s přechodnou úpravou provozu bude zneplatněno škrtnutím nebo zakryto.
- Dopravní značení B28 umístěno 7 dní před zahájením stavby.

PŘEHLEDOVÁ MAPA:



ZNAKOM s.r.o. – ZENGROVA 2694/4, 615 00 BRNO, TEL. 602 593 383, ZNAKOM@ZNAKOM.CZ, (PRACOVNÍŠTĚ: RYBNÍČEK 12, 602 00 BRNO)		
Vypracoval: Petr BEDNÁŘ – ml. podpis:	Z odpovědný projektant: Petr BEDNÁŘ – ml. podpis:	Reditel: Radek SUCHOMEL mob: 602 593 383
Technická kontrola: Petr BEDNÁŘ podpis:	Vedoucí projektant: Petr BEDNÁŘ podpis:	 ZNAKOM s.r.o., ZENGROVA 2694/4, 615 00 BRNO

Místo: HAVLÍČKŮV BROD	Číslo zak.: 20Z00524	
Silnice: MÍSTNÍ KOMUNIKACE (NOVOTNŮV DVŮR)	Formát: A3	
Staničení úseku: –	Datum: 3.9.2020	
Akce: I/38 HAVLÍČKŮV BROD JV OBCHVAT ÚPLNÁ UZAVÍRKA MK - NOVOTNŮV DVŮR	Číslo přílohy:	1
Obsah: PŘECHODNÉ DOPRAVNÍ ZNAČENÍ		