

ŘEŠENÍ DOPRAVNÍ SITUACE

PROJEKT DOPRAVNÍHO ZNAČENÍ

DOPRAVNÍ INSPEKTORÁT PČR TŘEBÍČ

počet stran: **3**
datum vypracování: **30. 6. 2020**
datum změny: _____


akce: **oprava železničního přejezdu**
místo: **žel. přejezd na sil. I/23 Třebíč - Vladislav**
zadavatel: **STRABAG Rail a. s.**

zakázka: **2020AK00093**
projekt: **2020PR00071**
verze: **1**

poznámka: **termín: 1.10.2020, 8:00 hod. - 2.10.2020, 17:00 hod.**


vypracoval: **Kateřina Černá**
vyřizuje: **Ivana Sojková**

 navrhované DZ

 stávající DZ

 stávající DZ dočasně zrušit

 B28 a B29 nutno osadit 7 dní předem

 počty Z4 a Z5 jsou pouze orientační

Razdenníkův
Mlýn



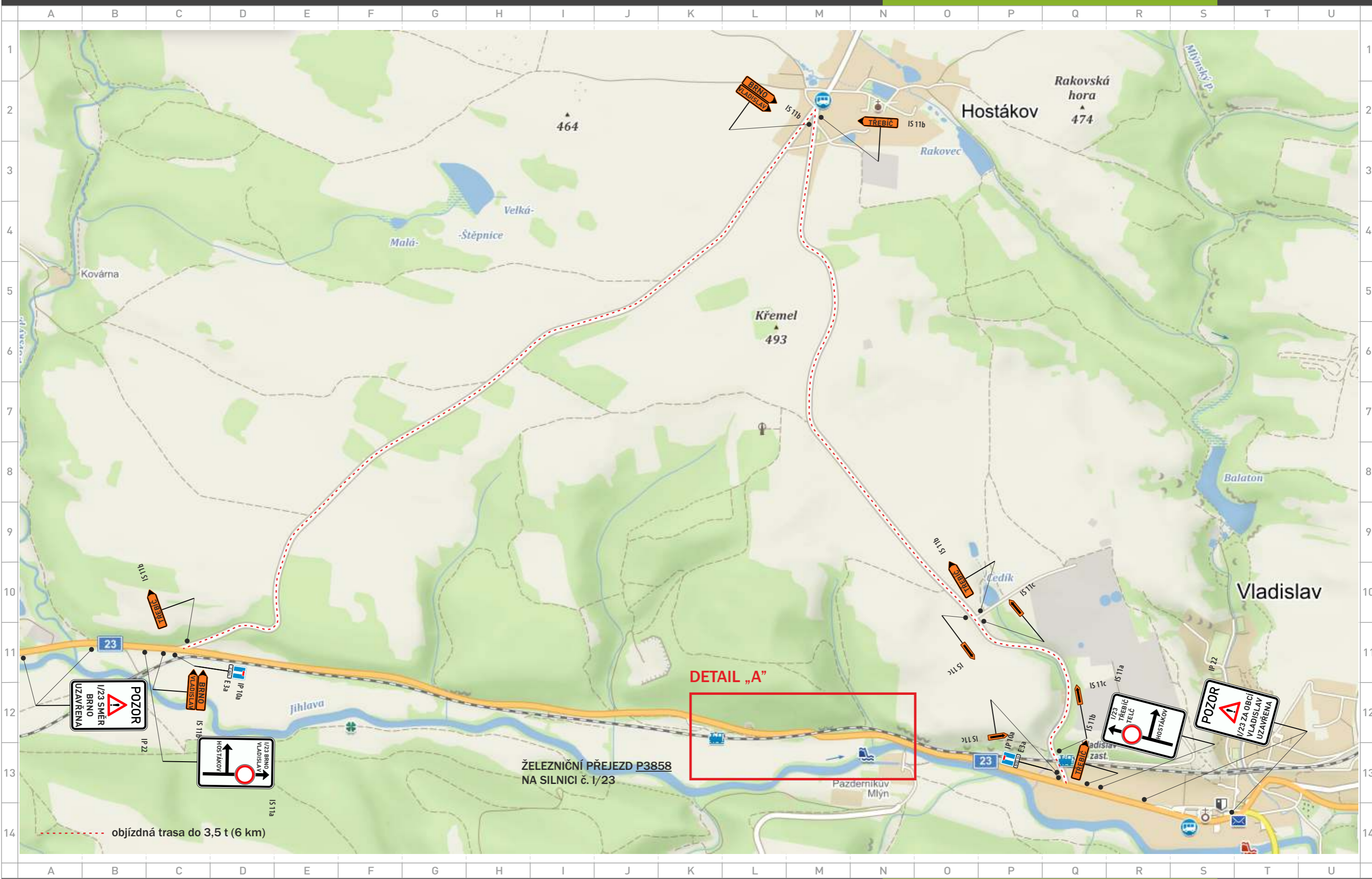
BS MORAVA SPOL. S R.O.

DOPRAVNÍ ZNAČENÍ: PŮJČOVNA – PRODEJ – SERVIS

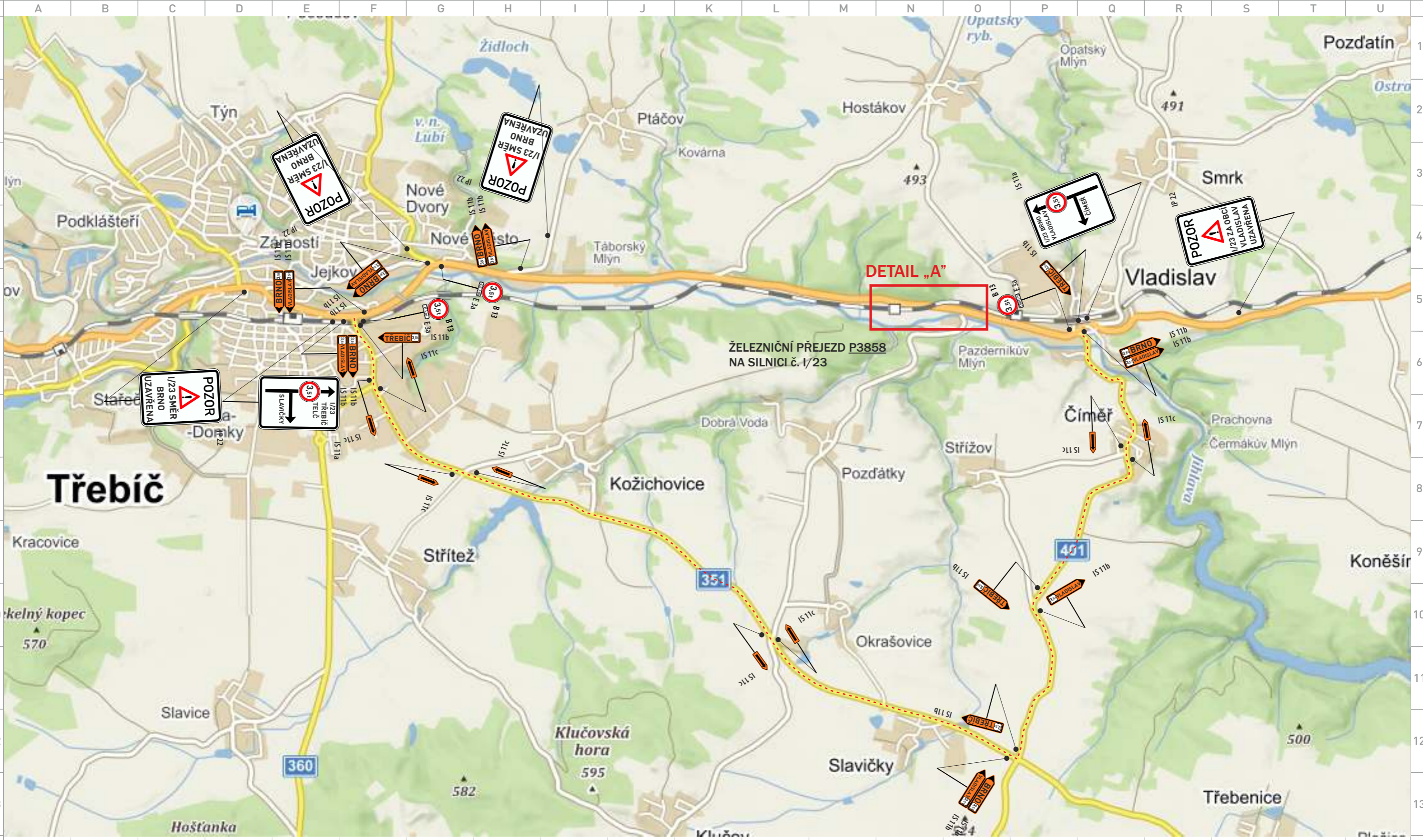
FOLTÝNOVA 19, 635 00 BRNO
PROVOZOVNA: BRNO, CHIRONOVA UL., TEL.: 547 242 042
WWW.BSMORAVA.CZ E-MAIL: INFO@BSMORAVA.CZ

www.dopravniznacenibrno.cz

BS MORAVA DOPRAVNÍ ZNAČENÍ www.dopravniznaceni.brno.cz



www.dopravniznaceni.brno.cz



--- objízdná trasa nad 3,5 t (13 km)

