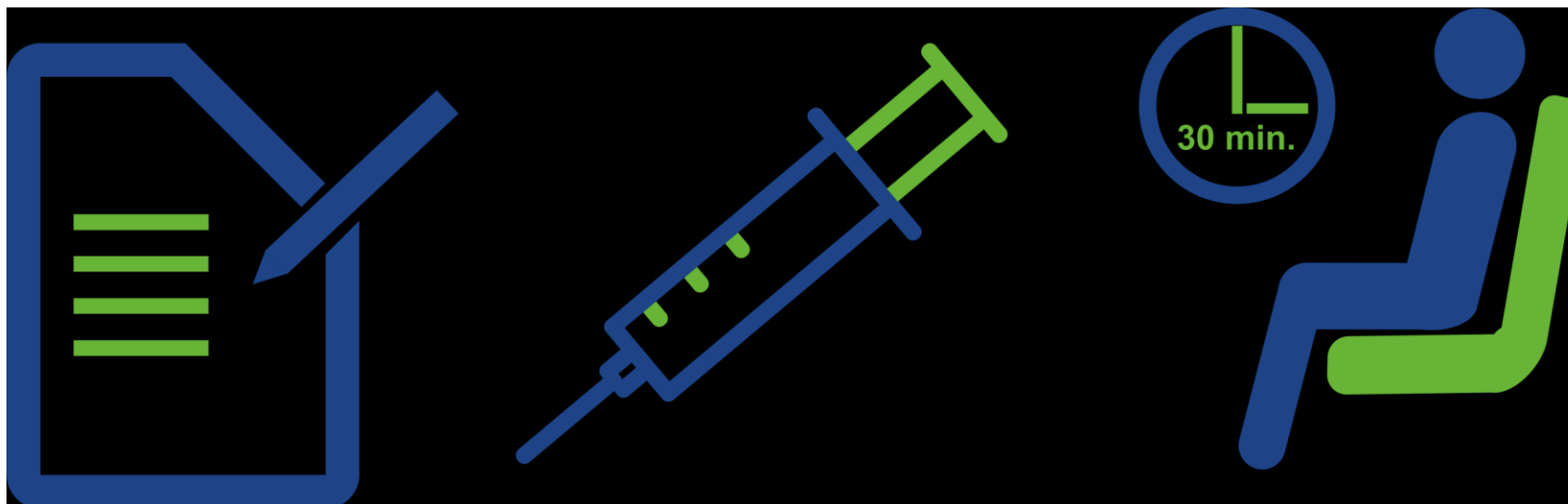


Očkovací centrum Jihlava

ATX – centrum, Hruškové Dvory, Jihlava



Očkovací centra Kraje Vysočina

Aktuálně provozovaná místa:

- Nemocnice Jihlava/distribuční centrum
- Nemocnice Havlíčkův Brod
- Nemocnice Pelhřimov
- Nemocnice Nové Město na Moravě
- Nemocnice Třebíč

Výjezdové týmy nemocnic

Připravovaná očkovací centra:

- Jihlava, ATX – centrum, Hruškové Dvory
- Pelhřimov, Kulturní dům Máj (k 15. 2. 2021)
- Třebíč, Kulturní dům Fórum
- Žďár nad Sázavou, Sportovní hala Bouchalky, TJ Žďár nad Sázavou
- Havlíčkův Brod, v jednání kulturní dům Ostrov

Očkovací centra jsou připravována ve spolupráci a s velkou pomocí vedení okresních měst.

Očkovací centrum Jihlava

- Plocha k využití 1 300 m²
- Kapacita objektu 80–100 očkovaných osob/hodina
- Velká recepce
- K dispozici laboratoře, ordinace, čekárny
- WiFi, vysokorychlostní připojení
- V blízkosti zastávky MHD
- Možnost nepřetržitého provozu, střežený objekt
- Ochota ke sdílení parkovacích míst sousedních společností, pokračují jednání
- Dosud nevyužívaný objekt, centrum neomezí provoz objektu



Očkovací centrum Jihlava

- Provoz 12 hodin 7 dní v týdnu
- Ideální kapacita 1 000 osob/den
- K dispozici 10 ordinací
- Očkování vakcínou P/B, Moderna

Složení směny

- Dle metodického pokynu ministerstva zdravotnictví



Očkovací centrum Jihlava

- Provozovatel: Nemocnice Jihlava
- Náklady: pouze provozní náklady, bez nájemného, které bylo stanoveno na 1 Kč
- Předpokládaný termín připravenosti: polovina března
- Předpokládaná délka provozování centra: půl roku

Výchozí data:

K 2. 2. 2021 dodáno na Vysočinu 14 040 očkovacích dávek (ranní statistika)

K 2. 2. 2021 vyočkováno na Vysočině 13 776 dávek (ranní statistika)

Prioritní skupina 1A čítá na Vysočině cca 41 tisíc osob. Do konce března očekává Vysočina dodání 40 tisíc vakcín (POZOR je třeba očkovat 2x).



Očkovací centra Kraje Vysočina

- Potřeba rychlého naočkování co nejvyššího počtu zájemců z řad obyvatel regionu
- Potřeba rychlého naočkování klíčové skupiny lékařů a personálu nemocnic vč. ZZS
- Proočkování a snížení rizika nákazy u ohrožené skupiny obyvatel 80+ a klientů sociálních pobytových zařízení

Informační linka Kraje Vysočina

564 602 602

Každý den 8–20 hodin

www.ockovanivysocina.cz

Očkovací centra Kraje Vysočina

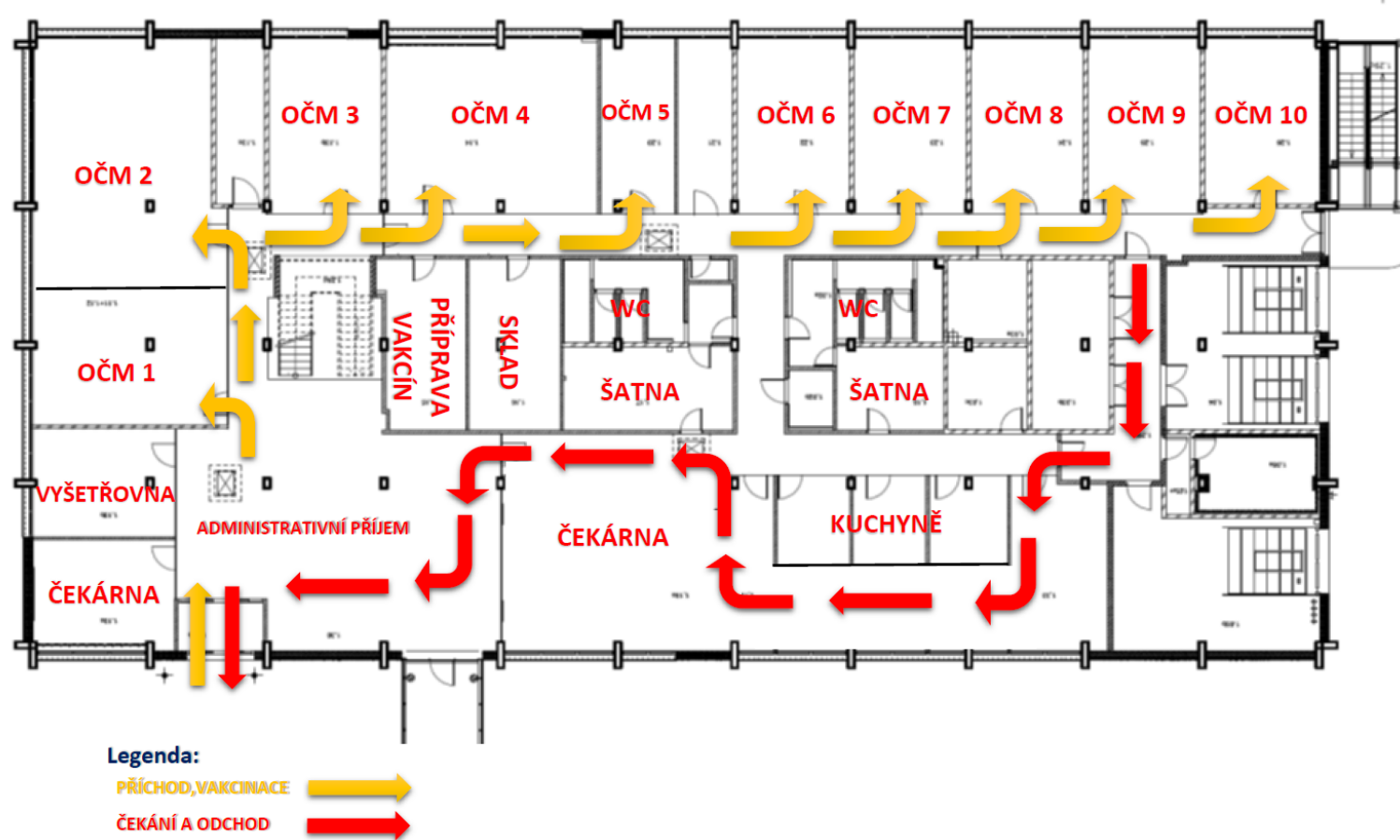
Klíčové předpoklady

DOSTATEK DODANÉ VAKCÍNY

- P/B a Moderna určené ministerstvem zdravotnictví pro očkování v centrech, AstraZeneca následně k dispozici také v ordinacích praktických lékařů

DOSTATEK PERSONÁLU

Prohlídka Očkovacího centra Jihlava



Očkovací centrum Jihlava

Průběh návštěvy centra (očima očkovaného)

- Recepce – administrace a prokázání totožnosti (ztotožnění), kontrola příslušnosti ke zdravotní pojišťovně
- Základní vyšetření a stanovení anamnézy
- Očkovací ambulance, aplikace očkovací látky
- 30 min. v čekárně s lékařským dohledem
- Vystavení potvrzení o absolvovaném očkování, předání certifikátu
- Délka návštěvy očkovacího centra: cca 45 minut
- Informace pro očkovanou veřejnost kraj shrnul v letáku, který bude k dispozici na www.kraje i speciální stránce www.ockovanivysocina.cz

Očkování je jedním z nejúčinnějších prostředků k omezení vzniku a šíření nákazy v populaci. V minulosti se díky rozsáhlým očkovacím kampaním podařilo řadu infekčních onemocnění významně potlačit nebo zcela zlikvidovat (např. přenosná dětská obrna). To by se mělo podařit i v případě onemocnění COVID-19. Čím vyšší je procento očkované populace, tím nižší je počet osob, které se mohou nakazit a onemocnění šířit dál.

1 Co si vzít s sebou do očkovacího centra?

- **Doklad o totožnosti** (občanský průkaz, cestovní pas).
- **Průkaz zdravotní pojišťovny**.
- Pokud je to možné vyplněný dotazník (ke stažení na ockovanivysocina.cz). Tiskopisy budou k dispozici i v očkovacím centru.
- **Vhodný oděv** (jednoduše přístupná horní část paže).

2 Jak se chovat v očkovacím centru?

- Dodržujte čas rezervace, není třeba přicházet v předstihu, očkovací látka je pro Vás rezervována.
- **Dodržujte pokyny** personálu, pohybujte se podle značení.
- Po celou dobu mějte **zakrytá ústa a nos** (rouška, respirátor).
- Používejte **dezinfekci** na ruce.
- Délka pobytu v očkovacím centru se odhaduje na 40 minut, po tuto dobu se doporučuje nekonzumovat potraviny a nápoje (sníží se tak riziko případné nákazy).

3 Jak očkování probíhá?

- Před samotným očkováním budete vyšetřeni zdravotníkem, který Vám položí pár otázek týkajících se zdravotního stavu a případných alergií. Na otázky **odpovídejte pravdivě**.
- Očkování se aplikuje do svalu v oblasti ramene.
- Po očkování musíte **30 minut čekat** v čekárně. V případě nevolnosti informujte okamžitě personál.
- Za 21 dní Vám bude aplikována druhá dávka očkování. Termín přijde SMS zprávou automaticky. Potvrďte jej a do očkovacího centra se dostavte v určený den a přesný čas, který Vám byl přidělen.

4 Co mám dělat po očkování?

- Po očkování i následující den je vhodné **dodržovat klidový režim**.
- Přestože první očkovací dávka poskytuje určitý stupeň ochrany před onemocněním COVID-19, stále je tu riziko nákazy. **Dodržujte i nadále všechna hygienická opatření** (roušky, rozestupy, časté mytí a dezinfekce rukou).

5 Jaké jsou nežádoucí reakce po očkování?

- V ojedinělých případech se po očkování může projevit bolest nebo otok v místě vpichu, únava, bolest hlavy, bolest svalů či kloubů a méně často i mírná teplota nebo zimnice. Příznaky obvykle do několika dní samy odezní.
- Tyto reakce jsou však zcela běžné a mohou se vyskytovat i po jiných očkováních. Závažné reakce po očkování jsou velmi vzácné.
- Je důležité si uvědomit, že tyto dočasné reakce sice mohou být nepříjemné, avšak samotná nemoc COVID-19 může zdraví významně poškodit, a to nejenom případným závažným průběhem, ale i možnými dlouhodobými následky.
- V případě, že vedlejší reakce přetrvávají déle než tři dny, dochází k jejich zhoršení či se projeví jiné příznaky, neprodleně **kontaktujte svého praktického lékaře**.

6 Závěrečná doporučení

- Před návštěvou doporučujeme posvačit, v očkovacím centru není k dispozici občerstvení.
- Na očkování **není nutné osoby doprovázet**, pokud to nevyžaduje jejich zdravotní stav nebo pokročilý věk.
- Příjezd k očkovacím centrům je viditelně označen.
- Dotazy k provozu a fungování očkovacích center je možné konzultovat na informační lince **564 602 602** každý den od 8 do 20 hodin. Při využití této linky prosíme o trpělivost. I v případě, že slyšíte vyzváněcí tón, mohou být všichni operátoři zaneprázdněni. Zkoušejte volat opakovaně.

Očkování je jedinou možností, jak epidemii onemocnění COVID-19 zastavit a vrátit se k běžnému životu!



Děkujeme Vám za pozornost.

Informace platné k 2. 2. 2021