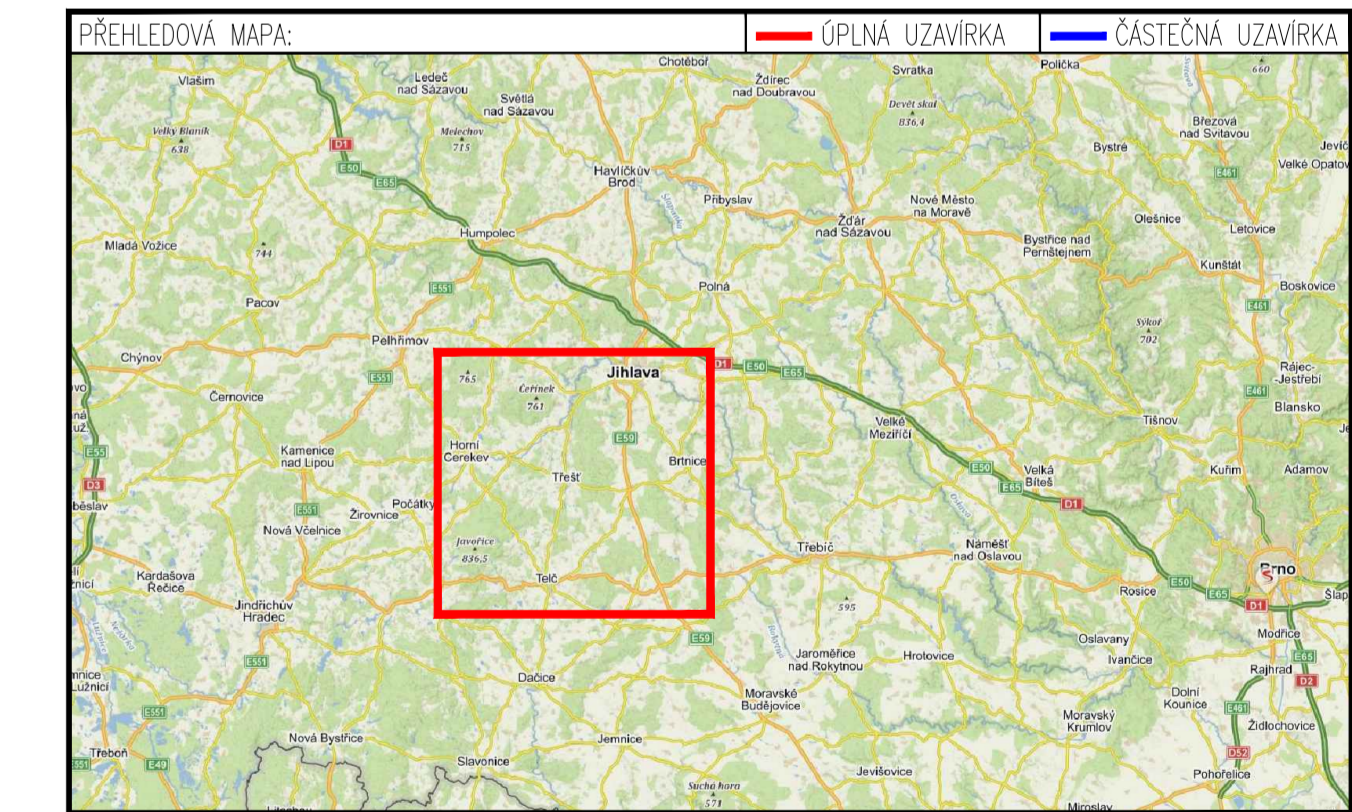


LEGENDA:

	PŘECHODNÉ DOPRAVNÍ ZNAČENÍ		PRACOVNÍ MÍSTO
	STAVAJÍCÍ DOPRAVNÍ ZNAČENÍ		TEXT DODATKOVÉ TABULKY
	STAVAJÍCÍ DOPRAVNÍ ZNAČENÍ DOČASNÉ ZRUŠENÉ		TRANZITNÍ OBJÍZDNÁ TRASA
			LOKÁLNÍ OBJÍZDNÁ TRASA

POZNÁMKA:
 * Umístění přechodného dopravního značení dle TP-E 66 (Zásady pro označování pracovních míst na pozemních komunikacích)
 * Stavající dopravní značení v rozsahu a přechodnou dopravu provozu bude zrušeno dočasně nebo zrušeno.
 * Dopravní značení B29 umístěno 7 dní před zahájením stavby.



ZNAKOM s.r.o. – ŽENKROVA 2694/4, 615 00 BRNO, TEL. 602 593 383, ZNAKOM@ZNAKOM.CZ, PRAČOVNOST: RYBNÍČEK 12, 602 00 BRNO			
Technická kresba: Petr BEOVAR	Technický zprávník: Petr BEOVAR	Projekt: Růžka SUCHOMEL	Číslo zak.: 2020057
Podpis: [Signature]	Podpis: [Signature]	Podpis: [Signature]	Formát: 594x1470
			Datum: 27.1.2021
Místo: TŘEŠŤ	Stavba: II/406; II/402	Staniční úsek: KM 10,990 – KM 11,155; KM 7,218 – KM 7,235	Číslo přílohy: 1
Obsah: PŘECHODNÉ DOPRAVNÍ ZNAČENÍ	AKCE: II/406 DVORCE - TELČ, 1.STAVBA (TŘEŠŤ - REVOLUČNÍ) MODERNIZACE PRŮTAHU SILNICE II.TŘÍDY A SOUVISEJÍCÍ INVESTICE		