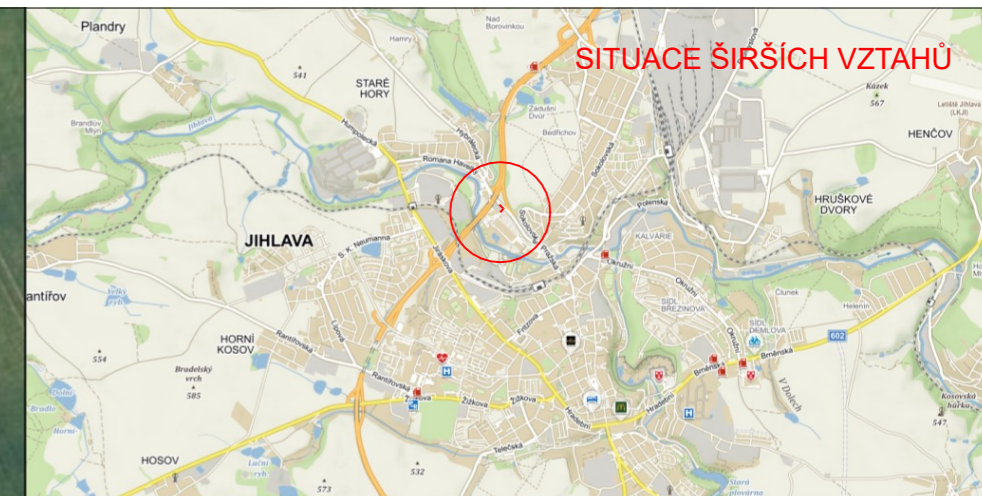


# ETAPA Ia



SITUACE ŠIRŠÍCH VZTAHŮ

STAVBA: Mimoúrovňová křižovatka silnice I/38 - ul. Romana Havelky, Jihlava  
 TERMÍN OMEZENÍ: 17.03.2021 - 15.04.2021

- úsek sil. I/38 nájezd na sil. I/38 z ul. Romana Havelky dotčený stavbou.
- úsek sil. III/03824 ul. Romana Havelky dotčený stavbou.
- možnost průchodu chodců.

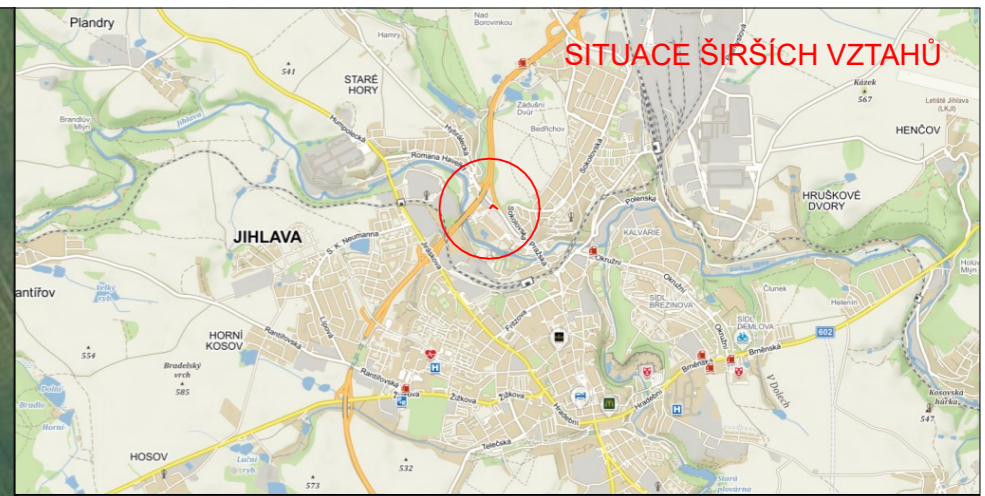
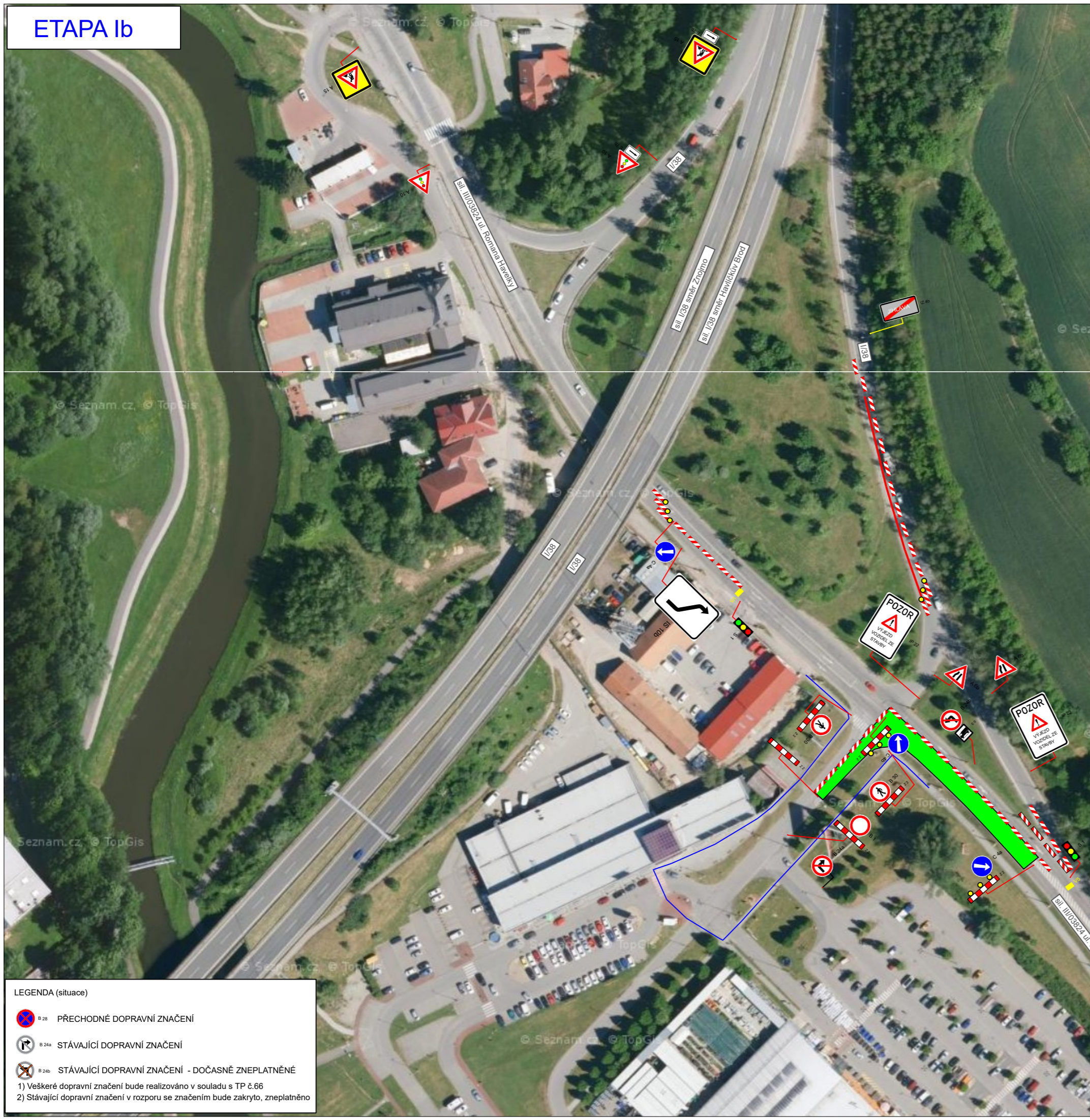


LEGENDA (situace)

- B 28 PŘECHODNÉ DOPRAVNÍ ZNAČENÍ
- B 24a STÁVAJÍCÍ DOPRAVNÍ ZNAČENÍ
- B 24b STÁVAJÍCÍ DOPRAVNÍ ZNAČENÍ - DOČASNĚ ZNEPLATNĚNÉ

1) Veškeré dopravní značení bude realizováno v souladu s TP č.66  
 2) Stávající dopravní značení v rozporu se značením bude zakryto, zneplatněno

# ETAPA Ib



STAVBA: Mimoúrovňová křižovatka silnice I/38 - ul. Romana Havelky, Jihlava  
TERMÍN OMEZENÍ: 16.04.2021 - 31.05.2021

- úsek sil. I/38 nájezd na sil. I/38 z ul. Romana Havelky dotčený stavbou.
- úsek sil. III/03824 ul. Romana Havelky dotčený stavbou.
- možnost průchodu chodců.

LEGENDA (situace)

- B 28 PŘECHODNÉ DOPRAVNÍ ZNAČENÍ
- B 24a STÁVAJÍCÍ DOPRAVNÍ ZNAČENÍ
- B 24b STÁVAJÍCÍ DOPRAVNÍ ZNAČENÍ - DOČASNĚ ZNEPLATNĚNÉ

1) Veškeré dopravní značení bude realizováno v souladu s TP č.66  
2) Stávající dopravní značení v rozporu se značením bude zakryto, zneplatněno