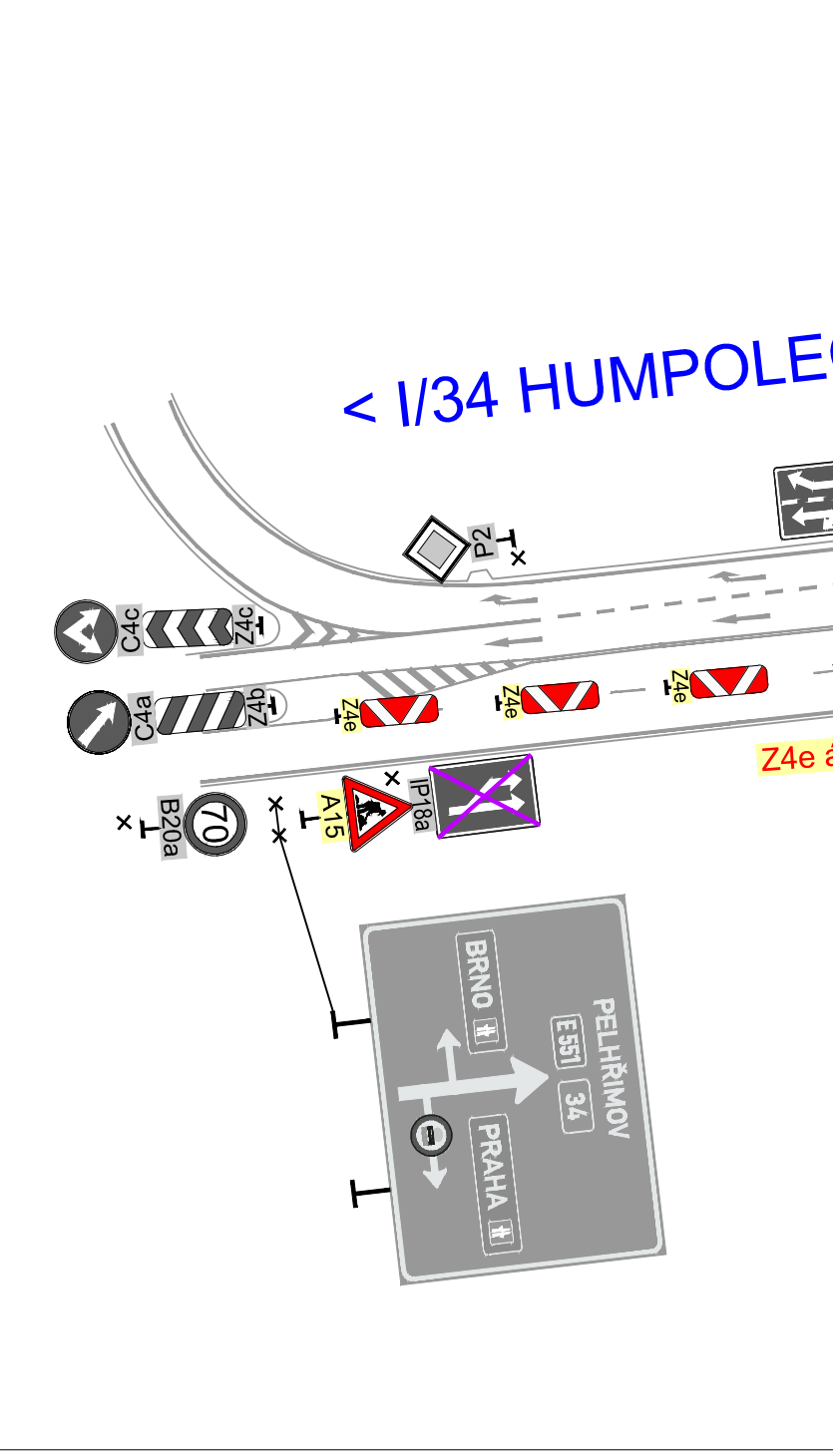
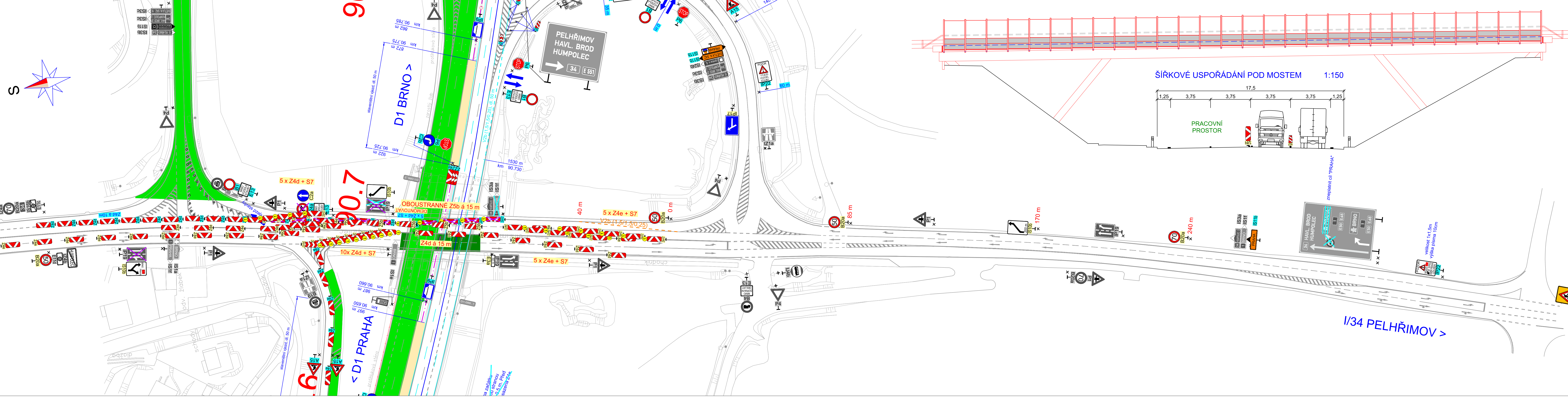


LEGENDA:	NOVÉ NAVRŽENÉ ZNAČENÍ:

170.0 PROJEKČNÍ STANIČENÍ



na základě...
0,5 m před
sazena Z4a



č	text změny – odůvodnění	datum	podpis
Název stavby: D1 MODERNIZACE – ÚSEK 11, EXIT 81 KOBEROVICE – EXIT 90 HUMPOLEC		Číslo objektu S0 11-172.1	
Objednatel stavby: ŘEDITELSTVÍ SILNIC A DÁLNIC ČR ŘEDITELSTVÍ SILNIC A DÁLNIC ČR Na Pankráci 546/56, 140 00, Praha 4		Rozřídka: Kontroloval: Datum: Podpis:	
Zhotovitel stavby: EUROVIA CS, a.s. Národní 138/10 Praha 1, 110 00		Rozřídka: Kontroloval: Datum: Podpis:	
Koordinační RDS: TUBES spol. s r. o. Nad Zátisím 345/12, 142 00 Praha 4 tel.: +420 226 066 233 e-mail: tubes@tubes.cz		Rozřídka: Kontroloval: Datum: Podpis:	
Zpracovatel RDS: TUBES spol. s r. o. Nad Zátisím 345/12, 142 00 Praha 4 tel.: +420 226 066 233 e-mail: tubes@tubes.cz		Souřadnicový systém S-JTSK, Výškový systém Bpv	
Ing. Michal IPSEK	Ing. Michal IPSEK	Ing. Bronislav ŠTAMBAŠKÝ	Čís. projektu: TU-19133-03 VP (HIP): Ing. Bronislav ŠTAMBAŠKÝ
Navrhl:	Zodpovědný projektant:	Kontroloval:	Stupeň: RDS Datum: 02/2021 Archiv: - Formát: 7xA4 Měřítko: 1:1500
Objekt: S0 11-172.1 DIO – ETAPA 3.B – OTEVŘENÝ NÁJEZD MŮK 90 VLEVO			Čís. přílohy: 5.6 Souprava:
Příloha: SITUACE DIO POD MOSTEM SO 202 – 2.FÁZE			