

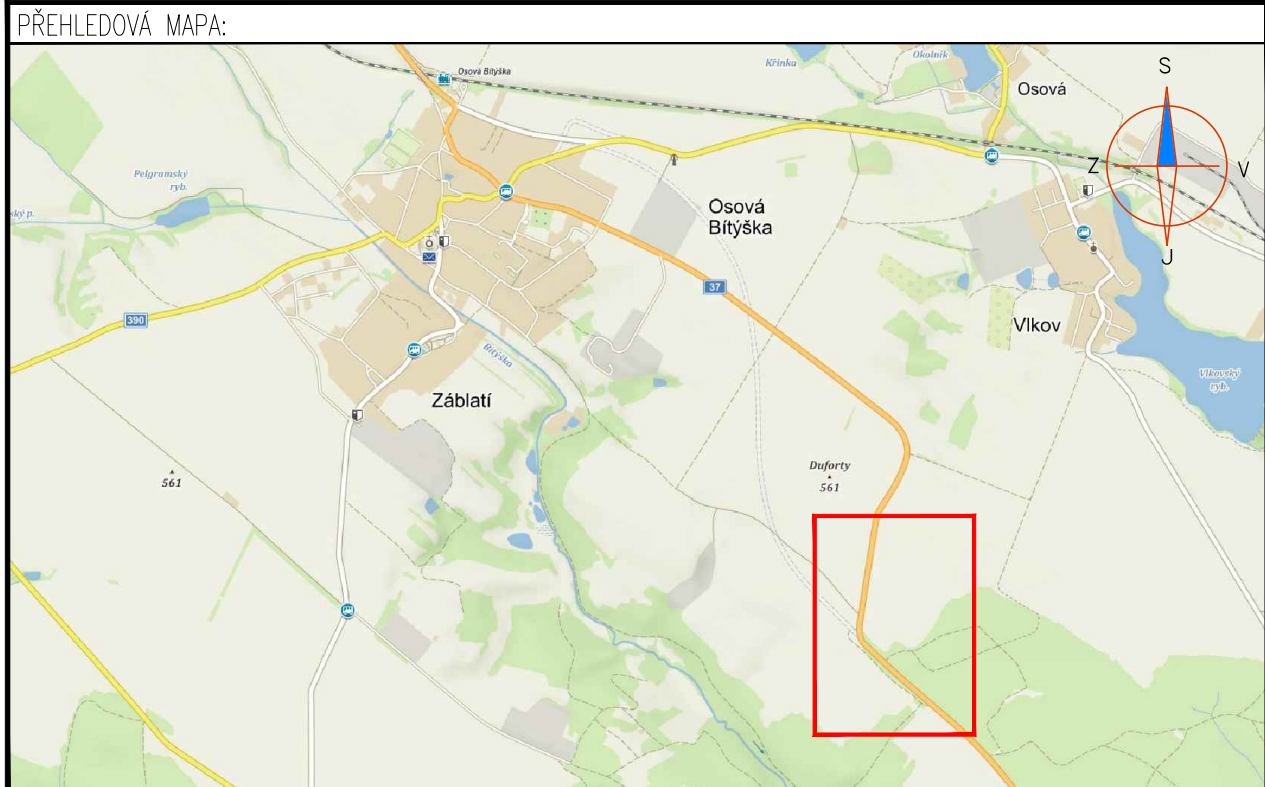


**LEGENDA:**

	<b>A15</b> PŘECHODNÉ DOPRAVNÍ ZNAČENÍ
	<b>IP4</b> STÁVAJÍCÍ DOPRAVNÍ ZNAČENÍ
	<b>IP4</b> STÁVAJÍCÍ DOPRAVNÍ ZNAČENÍ DOČASNĚ ZRUŠENÉ

**POZNÁMKA:**

- Umístění přechodného dopravního značení dle TP č.66 (Zásady pro označování pracovních míst na pozemních komunikacích)
- Stávající dopravní značení v rozporu s přechodnou úpravou provozu bude zneplatněno skrutním nebo zakrytým.
- Dopravní značení B28 umístěno 7 dní před zahájením stavby.



ZNAKOM s.r.o. – ZENGOVA 2694/4, 615 00 BRNO, TEL. 602 593 383, ZNAKOM@ZNAKOM.CZ, (PRACOVISTE: RYBNICEK 12, 602 00 BRNO)			
Vypracoval: Karel HANÁK podpis:	Zodpovědný projektant: Karel HANÁK podpis:	Ředitel: Radek SUCHOMEL mob: 602 593 383 podpis:	
Technická kontrola: Petr BEDNÁŘ podpis:	Vedoucí projektant: Petr BEDNÁŘ podpis:	ZNAKOM s.r.o., ZENGOVA 2694/4, 615 00 BRNO	

Místo:	OSOVÁ BÍTÝŠKA	Číslo zak.:	20Z00236
Silnice:	I/37	Formát:	297x850
Staničení úseku:	KM 142,130	Datum:	3.3.2021
Akce:	I/37 OSOVÁ BÍTÝŠKA - OBCHVAT	Číslo přílohy:	1
Obsah:	PŘECHODNÉ DOPRAVNÍ ZNAČENÍ		