



LEGENDA:

	PŘECHODNÉ DOPRAVNÍ ZNAČENÍ		PRACOVNÍ MÍSTO ČÁSTEČNÁ UZAVÍRKA (SSZ)
	STÁVAJÍCÍ DOPRAVNÍ ZNAČENÍ		
	STÁVAJÍCÍ DOPRAVNÍ ZNAČENÍ DOČASNĚ ZRUŠENO DLE POPISU		

POZNÁMKA:

- Umístění přechodného dopravního značení dle TP č.66 (Zásady pro označování pracovních míst na pozemních komunikacích)
- Stávající dopravní značení v rozporu s přechodnou úpravou provozu bude zneplatněno skřtnutím nebo zakrytím.
- Dopravní značení B28 umístěno 7 dní před zahájením stavby.

ZNAKOM s.r.o. – ZENGROVA 2694/4, 615 00 BRNO, TEL. 602 593 383, ZNAKOM@ZNAKOM.CZ, (PRACOVNÍSTE: RYBNÍČEK 12, 602 00 BRNO)		Zhotovitel:	
Hlavní/projektant:	Daniel JANCÍK	Zodpovědný projektant:	Daniel JANCÍK
podpis:		podpis:	
Technická kontrola:	David SKALICKÝ	Redaktor:	Radek SUCHOMEL
podpis:		podpis:	
		ZNAKOM s.r.o., ZENGROVA 2694/4, 615 00 BRNO	

Kraj:	VYSOČINA	Čís. zakázky:	21200284
Okres:	ZDĚR NAD SÁZAVOU	Čís. revize:	00
Objednatel:	ŘEDITELSTVÍ SILNIC A DÁLNIC ČR	Datum:	01/2021
Akce:	I/19 NOVÉ MĚSTO NA MORAVĚ UL. BRNĚNSKÁ - POKLÁDKA ŽIVICE	Formát:	297x1425
Objekt:	DOPRAVNĚ INŽENÝRSKÁ OPATŘENÍ	Měřítko:	1:1000
Příloha:	SITUACE ETAPA A	Stupeň:	Souprava:
		Čís. přílohy:	1



LEGENDA:

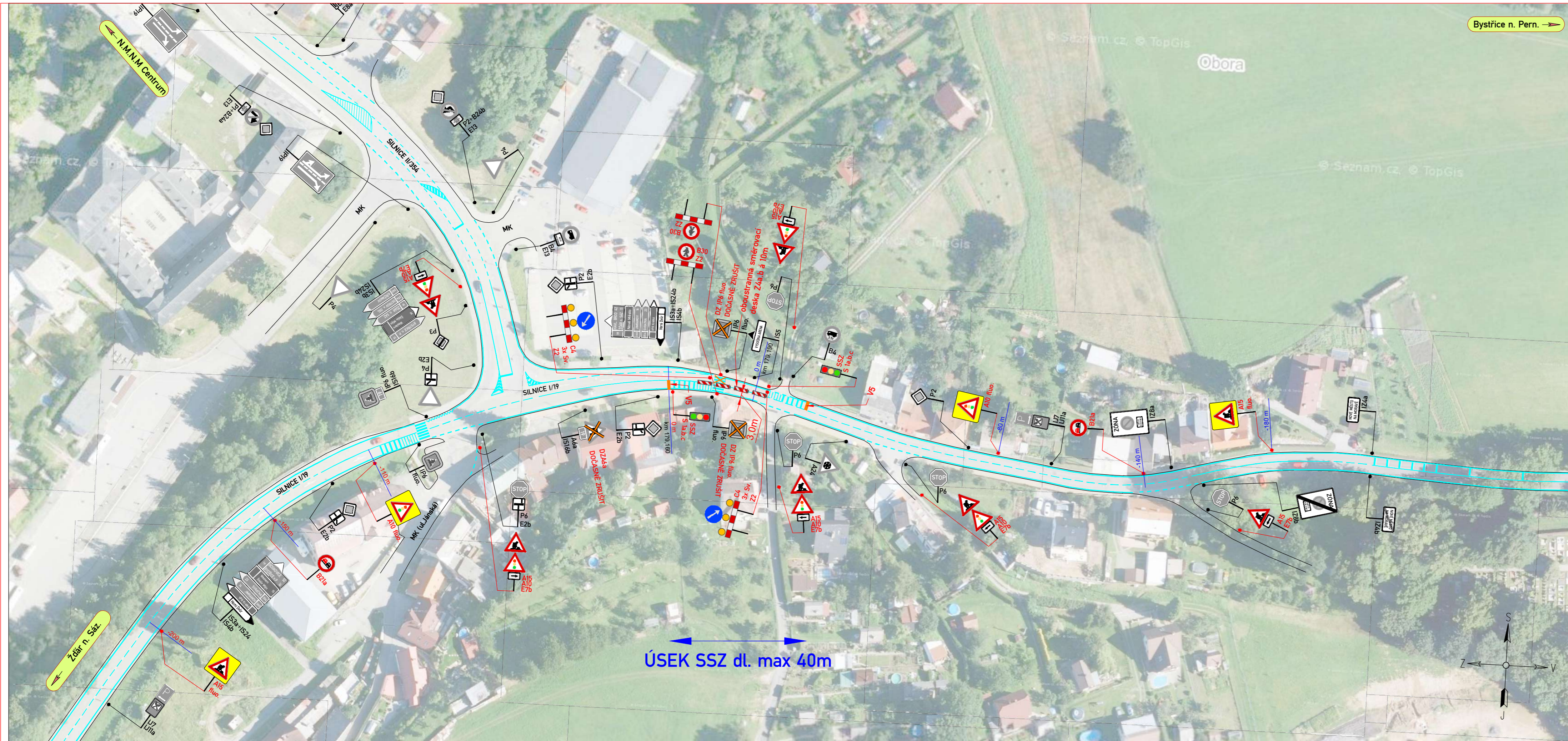
	PŘECHODNÉ DOPRAVNÍ ZNAČENÍ		PRACOVNÍ MÍSTO ČÁSTEČNÁ UZAVÍRKA (SSZ)
	STÁVAJÍCÍ DOPRAVNÍ ZNAČENÍ		
	STÁVAJÍCÍ DOPRAVNÍ ZNAČENÍ DOČASNĚ ZRUŠENO DLE POPISU		

POZNÁMKA:

- Umístění přechodného dopravního značení dle TP č. 66 (Zásady pro označování pracovních míst na pozemních komunikacích)
- Stávající dopravní značení v rozporu s přechodnou úpravou provozu bude zneplatněno skřutím nebo zakrytím.
- Dopravní značení B28 umístěno 7 dní před zahájením stavby.

ZNAKOM s.r.o. – ZENGROVA 2694/4, 615 00 BRNO, TEL. 602 593 383, ZNAKOM@ZNAKOM.CZ, (PRACOVNÍSTE: RYBNÍČEK 12, 602 00 BRNO)		Zhotovitel:	
Hlavní/projektová podpis: Daniel JANCÍK	Zodpovědný projektant: Daniel JANCÍK	Radatel: Radek SUCHOMEL	ZNAKOM
Technická kontrola: David SKALICKÝ	Hlavní inženýr projektu: Petr OSMEŘA		ZNAKOM s.r.o., ZENGROVA 2694/4, 615 00 BRNO

Kraj: VYSOČINA	Čís. zakázky: 21200284
Okres: ŽDĀR NAD SÁZAVOU	Čís. revize: 00
Objednatel: ŘEDITELSTVÍ SILNIC A DÁLNIC ČR	Datum: 01/2021
Akce: I/19 NOVÉ MĚSTO NA MORAVĚ UL. BRNĚNSKÁ - POKLÁDKA ŽIVICE	Formát: 297x1425
Objekt: DOPRAVNĚ INŽENYRSKÁ OPATŘENÍ	Měřítko: 1:1000
Průloha: SITUACE ETAPA B	Stupeň: Souprava: RDS
	Čís. průlohy: 2



LEGENDA:

	PŘECHODNÉ DOPRAVNÍ ZNAČENÍ A15		PRACOVNÍ MÍSTO ČÁSTEČNÁ UZÁVÍRKA (SSZ)
	STÁVAJÍCÍ DOPRAVNÍ ZNAČENÍ IP4		STÁVAJÍCÍ DOPRAVNÍ ZNAČENÍ DOČASNĚ ZRUŠENO DLE POPISU

POZNÁMKA:
 - Umístění přechodného dopravního značení dle TP č.66 (Zásady pro označování pracovních míst na pozemních komunikacích)
 - Stávající dopravní značení v rozporu s přechodnou úpravou provozu bude zneplatněno škrtnutím nebo zakrytím.
 - Dopravní značení B28 umístěno 7 dní před zahájením stavby.

ZNAKOM s.r.o. – ZENGOVA 2694/4, 615 00 BRNO, TEL. 602 593 383, ZNAKOM@ZNAKOM.CZ, (PRACOVIŠTĚ: RYBNÍČEK 12, 602 00 BRNO)			
Navrh/vypracoval: Daniël JANCÍK podpis: <i>Daniël Jancík</i>	Zodpovědný projektant: Daniël JANCÍK podpis: <i>Daniël Jancík</i>	Ředitel: Radek SUCHOMEL podpis: <i>Radek Suchomel</i>	Zhotovitel: ZNAKOM ZNAKOM s.r.o., ZENGOVA 2694/4, 615 00 BRNO
Technická kontrola: David SKALICKÝ podpis: <i>David Skalický</i>	Hlavní inženýr projektu: Petr ŌSMERA podpis: <i>Petr Ōsmera</i>		

Kraj:	VYSOČINA	Čís. zakázky:	21Z00284
Okres:	ŽDĀR NAD SÁZAVOU	Čís. revize:	01
Objednatel:	ŘEDITELSTVÍ SILNIC A DÁLNIC ČR	Datum:	01/2021
Akce:	I/19 NOVÉ MĚSTO NA MORAVĚ UL. BRNĚNSKÁ - POKLÁDKA ŽIVICE	Formát:	297x810
Objekt:		MĚŘÍTKO:	1:1000
Příloha:	SITUACE ETAPA C [ROCBINDA]	Stupeň:	RDS
		Čís. přílohy:	3