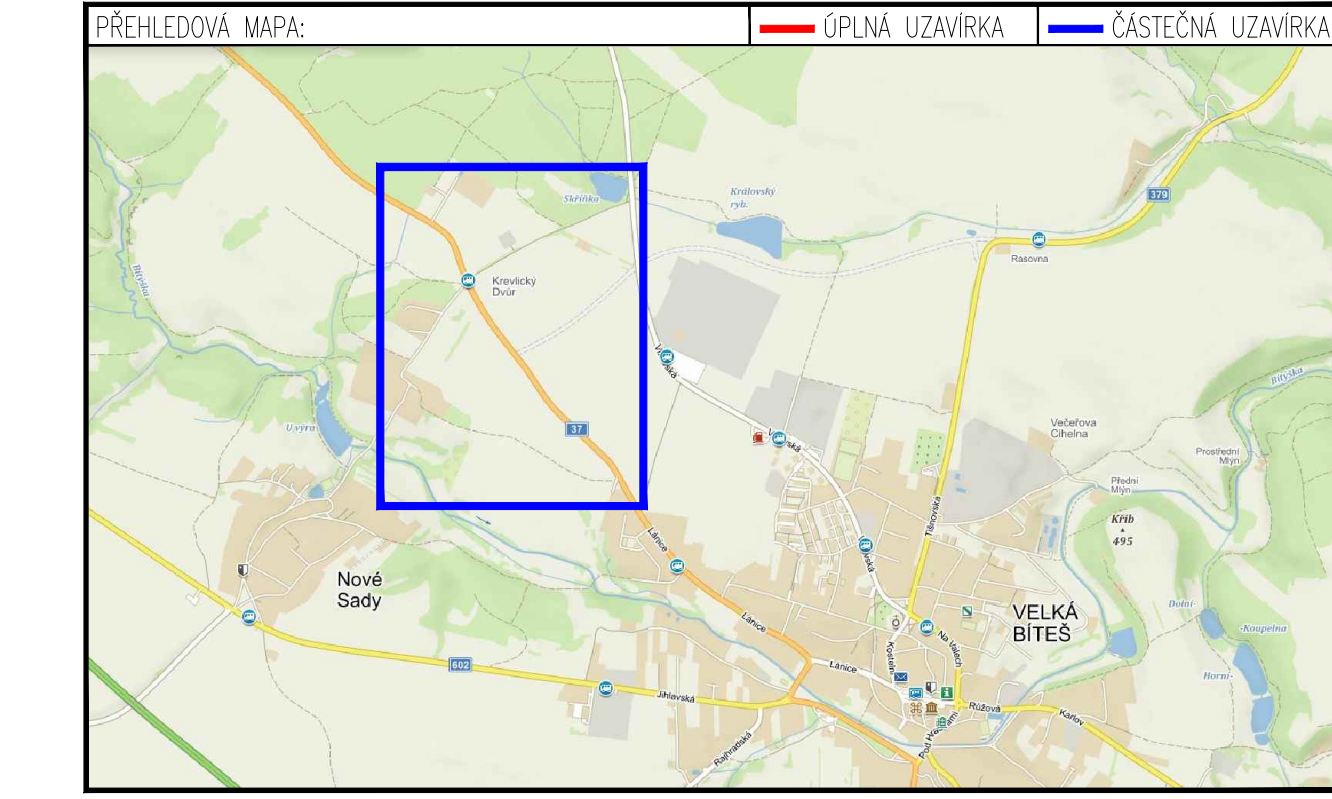


LEGENDA:

	PŘECHODNÉ DOPRAVNÍ ZNAČENÍ		PRACOVNÍ MÍSTO
	STÁVAJÍCÍ DOPRAVNÍ ZNAČENÍ		
	STÁVAJÍCÍ DOPRAVNÍ ZNAČENÍ DOČASNĚ ZRUŠENÉ		

POZNÁMKA:

- Umístění přechodného dopravního značení dle TP 6.66 (Zásady pro označování pracovišť na pozemních komunikacích)
- Stávající dopravní značení v rozporu s přechodnou úpravou provozu bude zneplatněno škrtnutím nebo zakrytím.
- Dopravní značení B28 umístěno 7 dní před zahájením stavby.



ETAPA 1

VYPRACOVANÉ: Karel HANÁK podpis:		ZODPOVĚDNÝ PROJEKTANT: Karel HANÁK podpis:		ŘEŠITEL: Radek SUCHOMEL číslo: 602 593 383 podpis:	
TECHNICKÁ KONTROLA: Petr BEDNÁŘ podpis:		VEDOUcí PROJEKTANT: Petr BEDNÁŘ podpis:			
Místo: VELKÁ BÍTEŠ		Číslo zak.: 21200625		Silnice: I/37	
Staničení úseku: KM 143,760 – KM 144,170		Formát: 297x1680		Datum: 24.3.2021	
Akce: SIL. II/379 VELKÁ BÍTEŠ - SZ OBCHVAT I. A II. ETAPA		Číslo přílohy:		1	
Obsah: PŘECHODNÉ DOPRAVNÍ ZNAČENÍ					

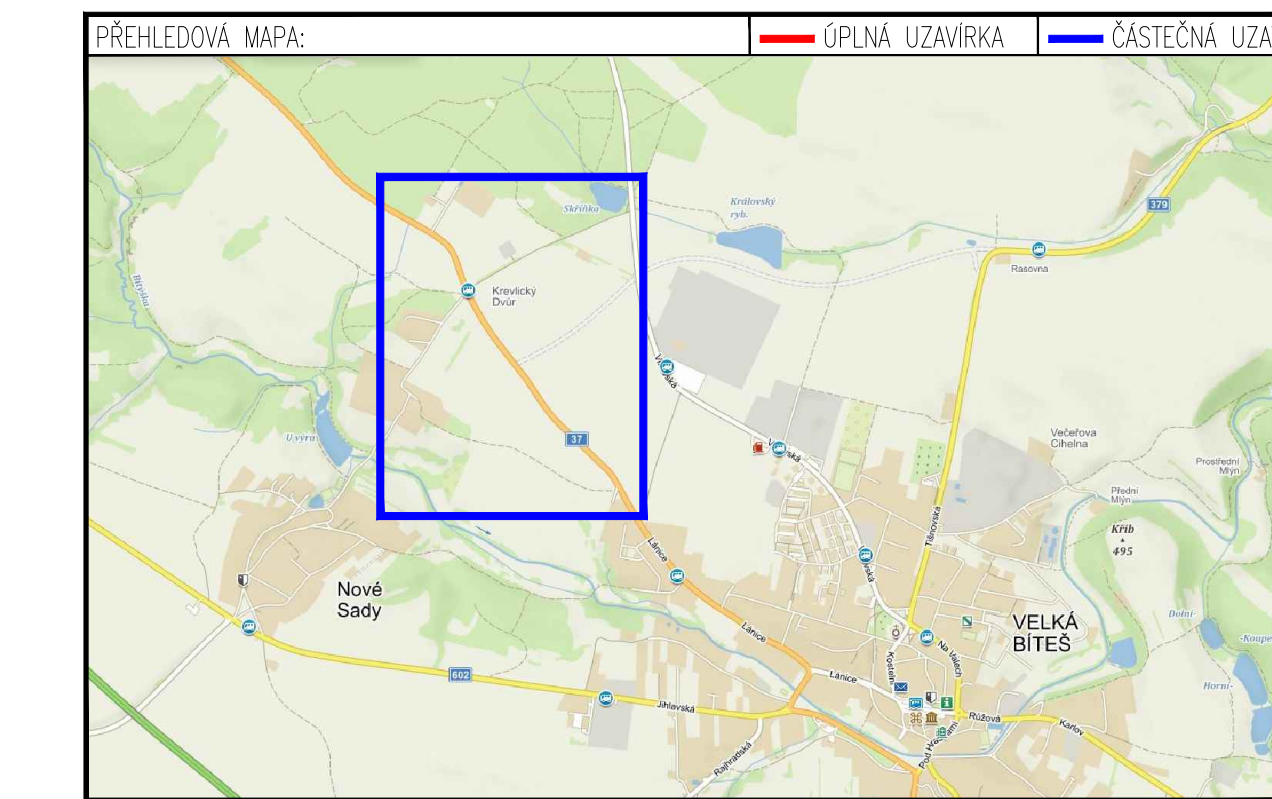


LEGENDA:

	PŘECHODNÉ DOPRAVNÍ ZNAČENÍ		PRACOVNÍ MÍSTO
	STÁVAJÍCÍ DOPRAVNÍ ZNAČENÍ		
	STÁVAJÍCÍ DOPRAVNÍ ZNAČENÍ DOČASNĚ ZRUŠENÉ		

POZNÁMKA:

- Umístění přechodného dopravního značení dle TP 6.66 (Zásady pro označování pracovišť na pozemních komunikacích)
- Stávající dopravní značení v rozporu s přechodnou úpravou provozu bude zneplatněno skrutkami nebo zakryto.
- Dopravní značení B28 umístěno 7 dní před zahájením stavby.



ETAPA 2

ZNAKOM s.r.o. – ZENGROVA 2694/4, 615 00 BRNO, TEL. 602 593 383, ZNAKOM@ZNAKOM.CZ, (PRACOVNÍSTE: RYBNÍČEK 12, 602 00 BRNO)			
Vypracoval: Karel HANÁK podpis:	Zodpovědný projektant: Karel HANÁK podpis:	Ředitel: Radek SUCHOMEL mob: 602 593 383 podpis:	
Technická kontrola: Petr BEDNÁŘ podpis:	Vedoucí projektanta: Petr BEDNÁŘ podpis:	ZNAKOM s.r.o., ZENGROVA 2694/4, 615 00 BRNO	

Místo: VELKÁ BÍTEŠ	Číslo zak.: 21200625
Silnice: I/37	Formát: 297x1680
Staničení úseku: KM 143,760 – KM 144,170	Datum: 24.3.2021
Akce: SIL. II/379 VELKÁ BÍTEŠ - SZ OBCHVAT I. A II. ETAPA	Číslo přílohy: 2
Obsah: PŘECHODNÉ DOPRAVNÍ ZNAČENÍ	