

VY16. Peklo

KM ID (ÚAP jev 36b): -

Poloha: 49,73669 N, 15,494738 E

Plocha KM: 41,4 ha

Katastrální území: Habry

Průchodnost KM: K3 – území s bariérou středního významu

Navazující KM: 01. Kunemil

Priorita realizace: 3/5 (střední)

Celková nákladnost: € / € € € (nízká)



Charakteristika stavu krajiny

Především zemědělská krajina s menšími lesními celky. Ve vzdálenosti cca 3 km SV směrem od KM prochází nadregionální biokoridor NKOD-77 – Chraňbožský les-Údolí Doubravy a cca 2,6 km Z směrem od KM se nachází regionální biocentrum NKOD-904 – Jiříkovský rybník. Prvky ÚSES lokální úrovně se nachází i v ploše KM – konkrétně ve východní polovině KM je vymezen lokální biocentrum a biokoridor. Územní plán do plochy KM neumísťuje nové rozvojové (zastavitelné) plochy.

Migrační bariéry













Silnice I/38 – hlavní migrační bariéra, intenzita dopravy 7 343 voz. (RPDI – všechny dny, ŘSD 2016). Přehlednost silnice komplikuje zatáčka a horizont. **Bezlesí** – z obou stran silnice je rozsáhlé bezlesí, které v kombinaci se silnicí I. třídy tvoří významnou migrační bariéru pro cílové druhy savců. Ze západní strany silnice je nejbližší lesní komplex vzdálený více než 1 km. Z východní strany je les 200 m od silnice.

Význam území z hlediska migrací

Na základě terénních průzkumů bylo potvrzeno, že silnici překonávají druhy srnec obecný, zajíc polní a liška. Jedná se o místo se zvýšenou mortalitou zvířat na silnici. Cílové druhy nebyly zaznamenány.

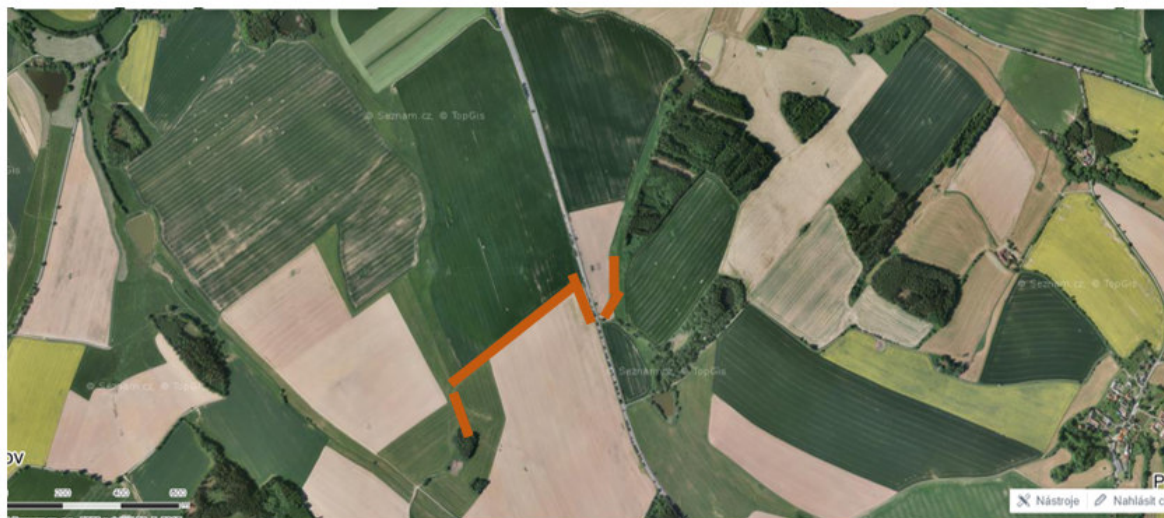


Návrhy opatření pro zvýšení průchodnosti KM

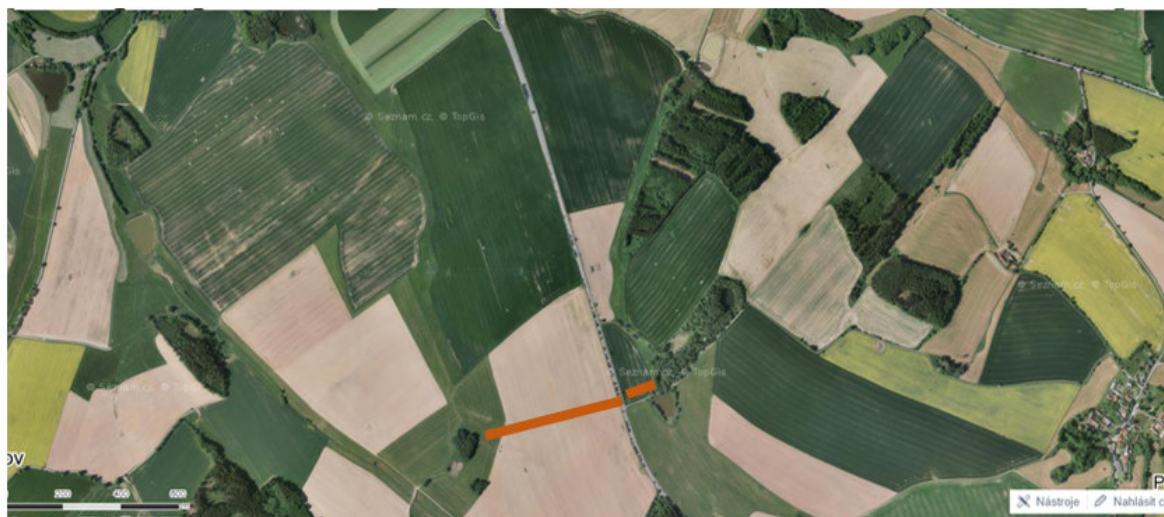
Typ opatření	Legenda	Popis opatření	Efektivita opatření	Dotčený subjekt
 Úpravy dopravní infrastruktury		Dopravní značka „Pozor zvěř“ s varovnými světly (aktivní pouze za soumraku a svítání).	€€ / 	Ředitelství silnic a dálnic ČR
		1. Omezení rychlosti v celém úseku v nočních hodinách na 70 km/h. 2. Zákaz předjíždění v celém úseku. 3. Výstražný červený asfalt. 4. Odrazky proti zvěři.	€€ / 	
 Krajinný management		Pravidelná údržba okrajů silnice kosením pro zvýšení přehlednosti úseku pro řidiče i živočichy.	€ / 	
		Realizace pásu vegetace v parametrech lokálního biokoridoru pro navedení migrujících živočichů přes kritické místo.	€€ / 	Obec Habry, vlastníci pozemků
 Ostatní	bez legendy na mapě	Změna ve vrstvě migračních koridorů – doplnění toho kritického místa do vrstvy jevu 36b.	€ / 	AOPK ČR



Možné varianty navádějících pásů zeleně:



Obr.3: Možnosti výsadby liniové zeleně k zlepšení průchodnosti koridoru pro cílové druhy 1



Obr.4: Možnosti výsadby liniové zeleně k zlepšení průchodnosti koridoru pro cílové druhy 2