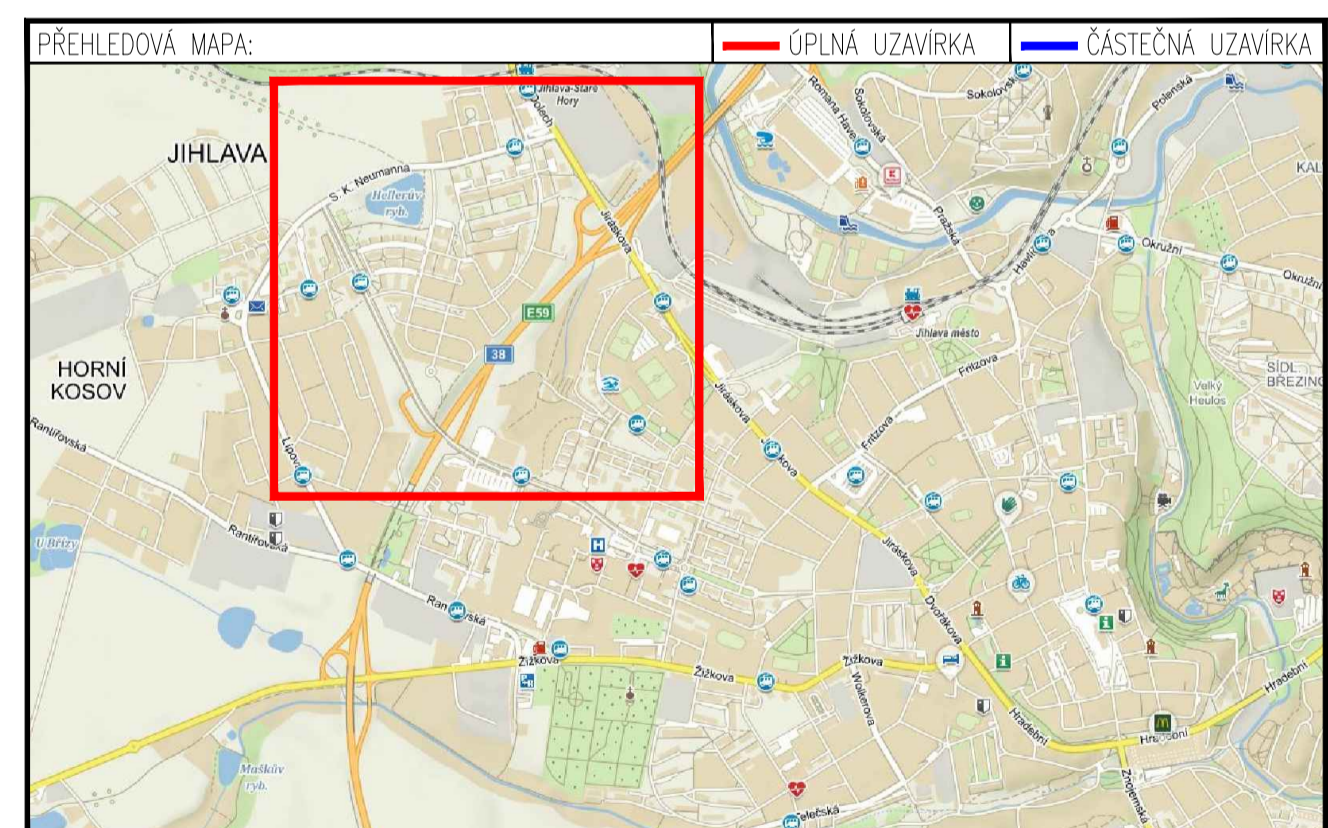


LEGENDA:

	PŘECHODNÉ DOPRAVNÍ ZNAČENÍ		PRACOVNÍ MÍSTO
	STÁVAJÍCÍ DOPRAVNÍ ZNAČENÍ		OBJÍZDNÁ TRASA
	STÁVAJÍCÍ DOPRAVNÍ ZNAČENÍ DOČASNĚ ZRUŠENÉ		

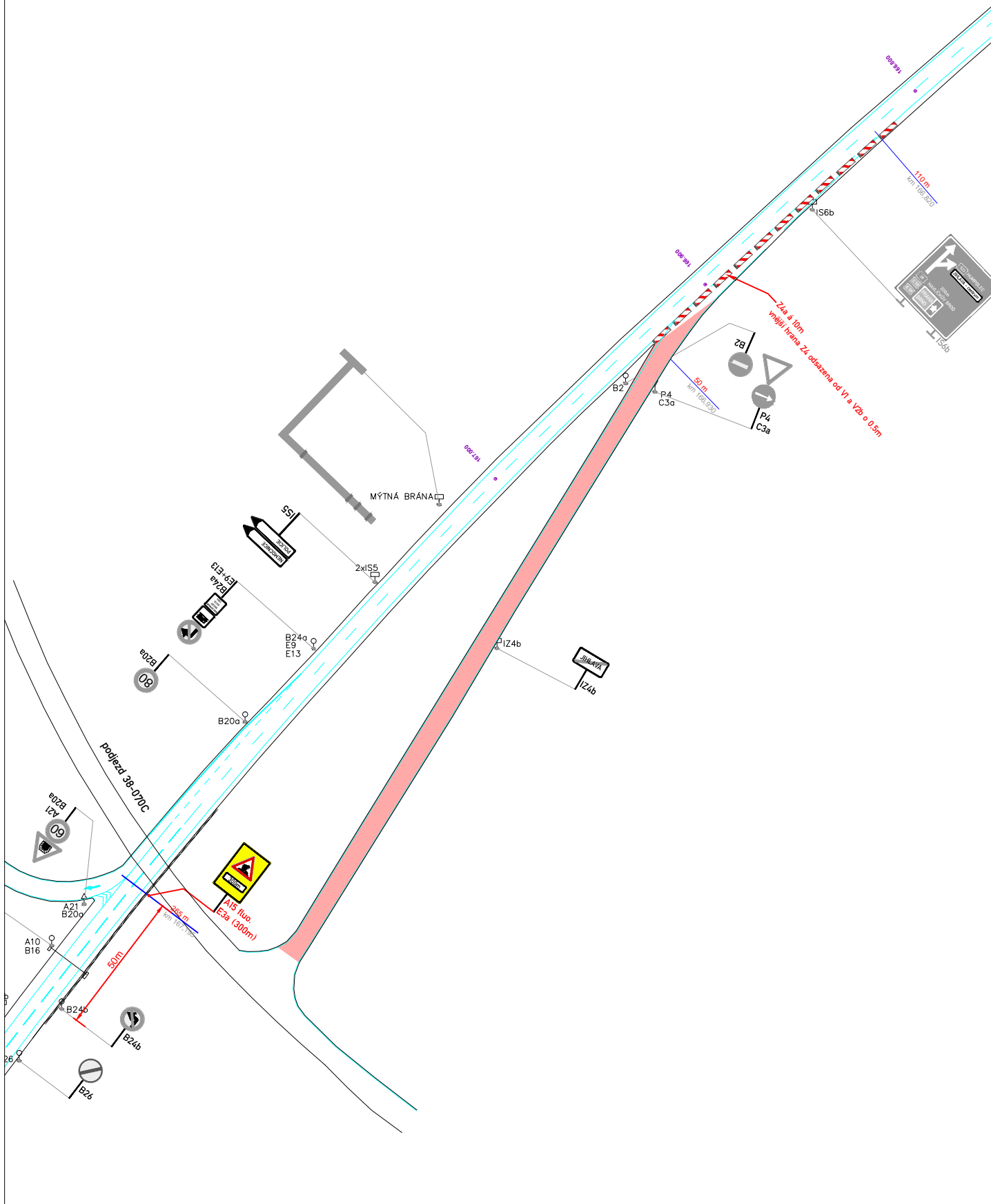
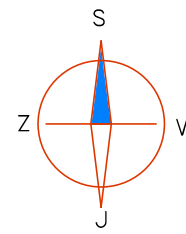
POZNÁMKA:
 - Umístění přechodného dopravního značení dle TP č.66 (Zásady pro označování pracovních míst na pozemních komunikacích)
 - Stávající dopravní značení v rozporu s přechodnou úpravou provozu bude zneplatněno skrutnutím nebo zakrytím.
 - Dopravní značení B28 umístěno 7 dní před zahájením stavby.



ZNAKOM s.r.o. – ZENGOVA 2694/4, 615 00 BRNO, TEL. 602 593 383, ZNAKOM@ZNAKOM.CZ, (PRACOVNÍSTE: RYBNÝČEK 12, 602 00 BRNO)			
Vypracoval: Karel HANÁK podpis: <i>[Signature]</i>	Zodpovědný projektant: Karel HANÁK podpis: <i>[Signature]</i>	Reditel: Radek SUCHOMEL mob: 602 593 383 podpis: <i>[Signature]</i>	ZNAKOM ZNAKOM s.r.o., ZENGOVA 2694/4, 615 00 BRNO
Technická kontrola: Petr BEDNÁŘ podpis: <i>[Signature]</i>	Veřejný projektant: Petr BEDNÁŘ podpis: <i>[Signature]</i>		

Místo: JIHLAVA	Číslo zak.: 21Z00244
Silnice: I/38	Formát: 594x720
Staničení úseku: KM 0,010 – KM 0,260	Datum: 6.4.2021
Akce: OPRAVY ASFALTOVÝCH HUTNĚNÝCH VRSTEV VOZOVEK VYSOČINA - RAMPA VRCHLICKÉHO V JIHLAVĚ	Číslo přílohy: 1.1
Obsah: PŘECHODNÉ DOPRAVNÍ ZNAČENÍ	

DETAIL I/38



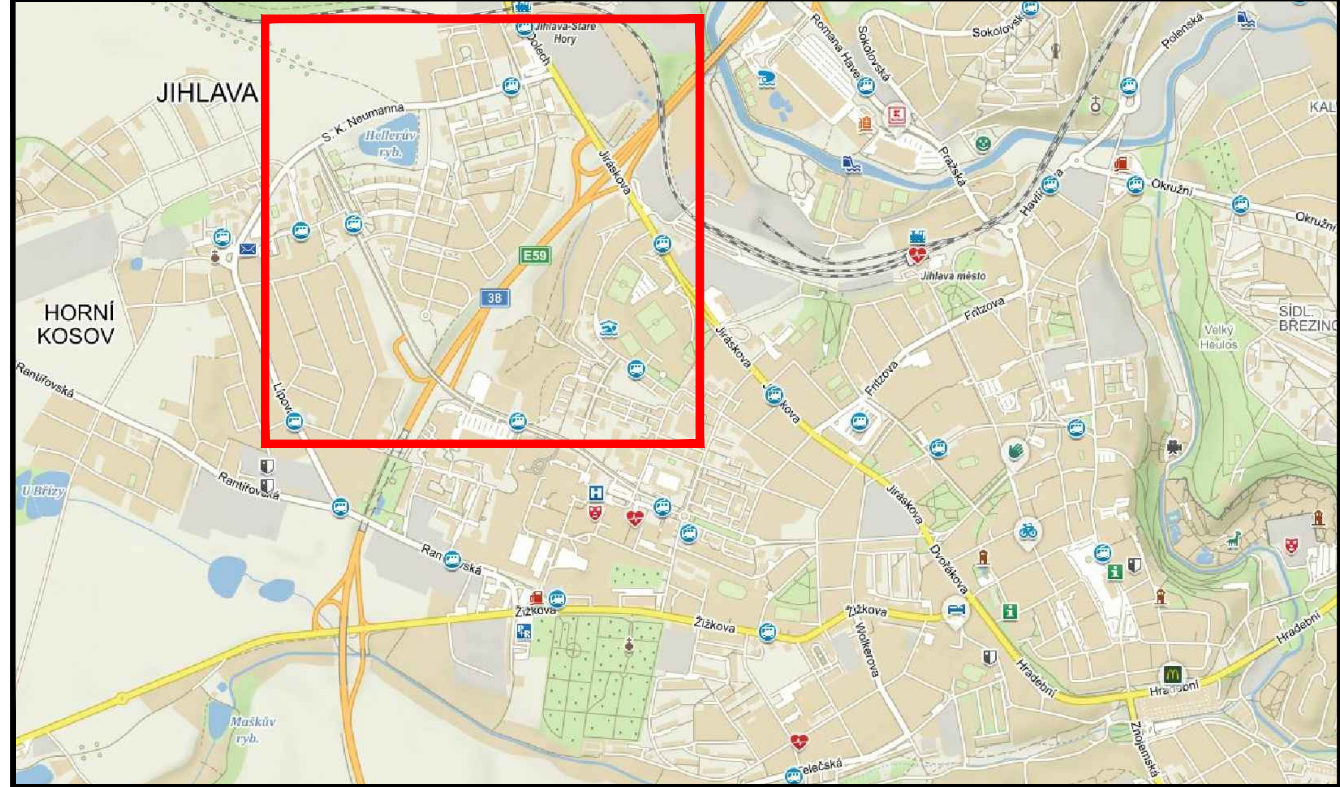
LEGENDA:

- A15** PŘECHODNÉ DOPRAVNÍ ZNAČENÍ
- IP4** STÁVAJÍCÍ DOPRAVNÍ ZNAČENÍ
- IP4** STÁVAJÍCÍ DOPRAVNÍ ZNAČENÍ DOČASNĚ ZRUŠENÉ
- PRACOVNÍ MÍSTO**

POZNÁMKA:

- Umístění přechodného dopravního značení dle TP č.66 (Zásady pro označování pracovních míst na pozemních komunikacích)
- Stávající dopravní značení v rozporu s přechodnou úpravou provozu bude zneplatněno škrtnutím nebo zakryto.
- Dopravní značení B28 umístěno 7 dní před zahájením stavby.

PŘEHLEDOVÁ MAPA:



ZNAKOM s.r.o. – ZENGROVA 2694/4, 615 00 BRNO, TEL. 602 593 383, ZNAKOM@ZNAKOM.CZ, (PRACOVÍŠTĚ: RYBNÍČEK 12, 602 00 BRNO)

Vypracoval: Karel HANÁK podpis: <i>[Signature]</i>	Zodpovědný projektant: Karel HANÁK podpis: <i>[Signature]</i>	Ředitel: Radek SUCHOMEL mob: 602 593 383 <i>[Signature]</i>	
Technická kontrola: Petr BEDNÁŘ podpis: <i>[Signature]</i>	Vedoucí projektant: Petr BEDNÁŘ podpis: <i>[Signature]</i>		

Místo:	JIHLAVA	Číslo zak.:	21Z00244
Silnice:	I/38	Formát:	A3
Staničení úseku:	KM 0,010 – KM 0,260	Datum:	6.4.2021
Akce:	OPRAVY ASFALTOVÝCH HUTNĚNÝCH VRSTEV VOZOVEK VYSOČINA - RAMPA VRCHLICKÉHO V JIHLAVĚ	Číslo přílohy:	1.2
Obsah:	PŘECHODNÉ DOPRAVNÍ ZNAČENÍ		