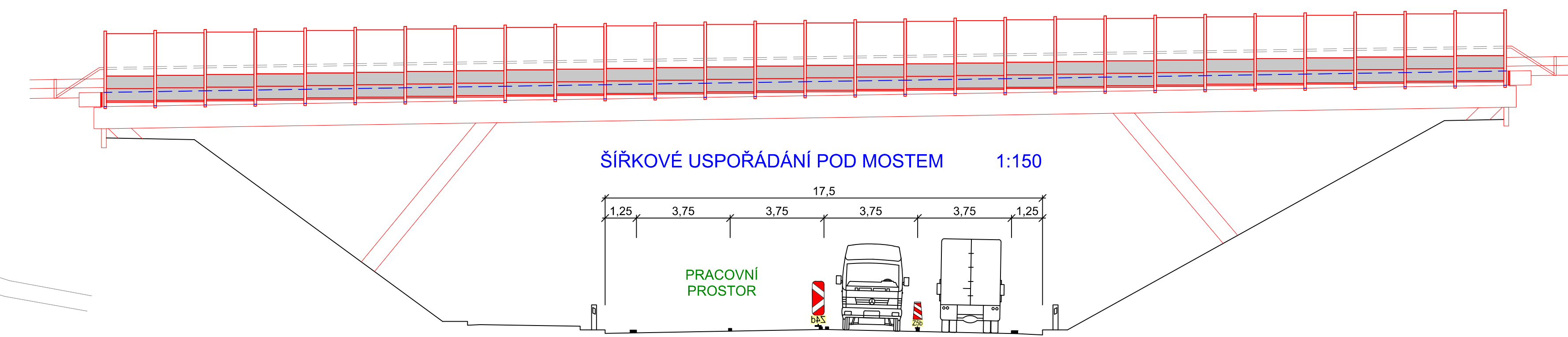
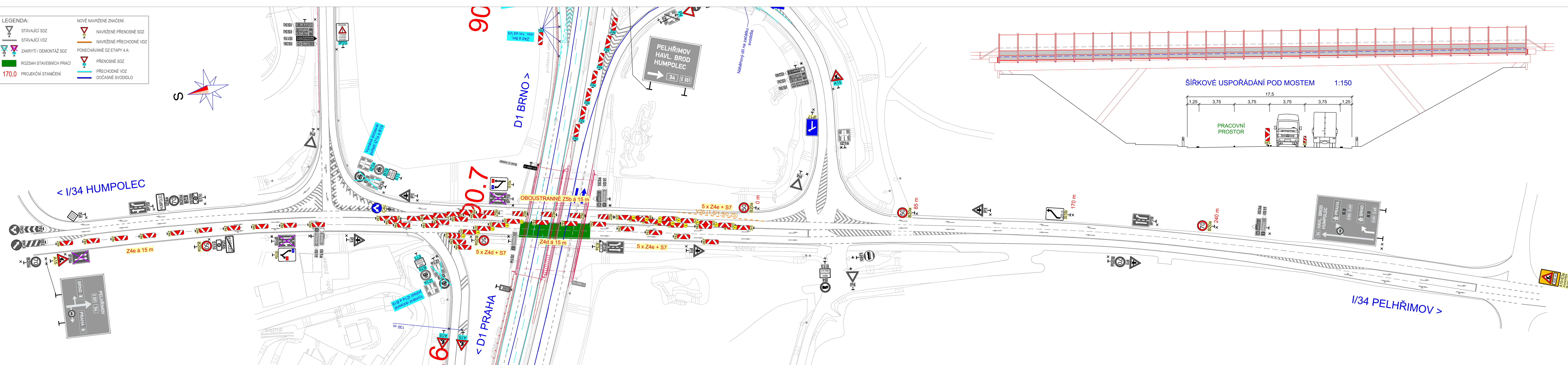


LEGENDA:	NOVÉ NAVRŽENÉ ZNAČENÍ:
STÁVAJÍCÍ SDZ	NAVRŽENÉ PŘENOSNÉ SDZ
STÁVAJÍCÍ VDZ	NAVRŽENÉ PŘECHODNÉ VDZ
ZAKRYTÍ / DEMONTÁŽ SDZ	PONECHÁVANÉ DZ ETAPY 4.A:
ROZSAH STAVEBNÍCH PRACÍ	PŘENOSNÉ SDZ
170.0 PROJEKČNÍ STANIČENÍ	PŘECHODNÉ VDZ
	DOČASNÉ SVODIDLO



č	text změny – odůvodnění	datum	podpis
Název stavby: D1 MODERNIZACE – ÚSEK 11, EXIT 81 KOBEROVICE – EXIT 90 HUMPOLEC		Číslo objektu: S0 11-172.1	
Objednatel stavby: ŘEDITELSTVÍ SILNIC A DÁLNIC ČR ŘEDITELSTVÍ SILNIC A DÁLNIC ČR Na Pankráci 546/56, 140 00, Praha 4		Razítko: Kontroloval: Datum: Podpis:	
Zhotovitel stavby: EUROVIA CS, a.s. Národní 138/10 Praha 1, 110 00		Razítko: Kontroloval: Datum: Podpis:	
Koordinační RDS: TUBES spol. s r. o. Nad Zátěším 345/12, 142 00 Praha 4 tel.: +420 226 066 233 e-mail: tubes@tubes.cz		Razítko: Kontroloval: Datum: Podpis:	
Zpracovatel RDS: TUBES spol. s r. o. Nad Zátěším 345/12, 142 00 Praha 4 tel.: +420 226 066 233 e-mail: tubes@tubes.cz		Razítko: Kontroloval: Datum: Podpis:	
Ing. Michal IPSEK	Ing. Michal IPSEK	Ing. Bronislav ŠTAMBAŠKÝ	Čís. projektu: TU-19133-03 VP (HIP): Ing. Bronislav ŠTAMBAŠKÝ
Navrhl:	Zodpovědný projektant:	Kontroloval:	Stupeň: RDS Datum: 04/2021 Archiv: - Formát: 7x44 Měřítko: 1:1500
Objekt: S0 11-172.1 DIO – ETAPA 4.A A 4.B – OTEVŘENÝ NÁJEZD MŮK 90 VPRAVO			Čís. přílohy: Souprava:
Příloha: SITUACE DIO POD MOSTEM SO 202 – 2.FÁZE			6.6