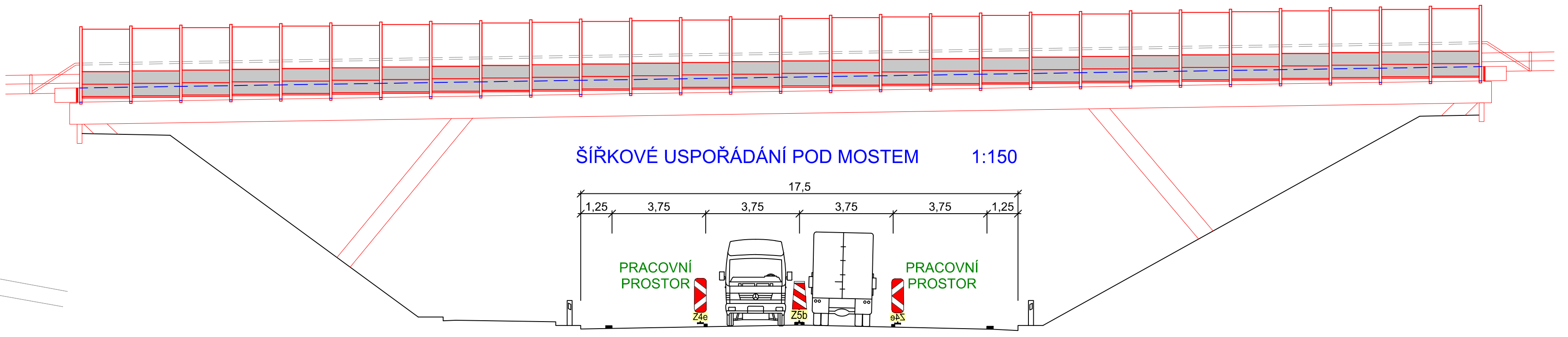
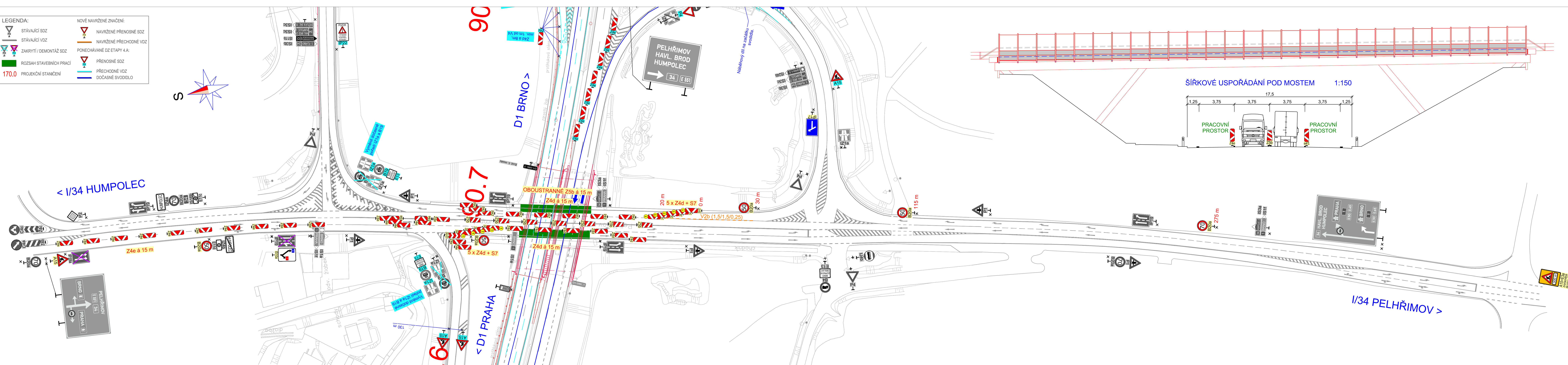


LEGENDA:

	STÁVAJÍCÍ SDZ		NOVÉ NAVRŽENÉ ZNAČENÍ: NAVRŽENÉ PŘENOSNÉ SDZ
	STÁVAJÍCÍ VDZ		NAVRŽENÉ PŘECHODNÉ VDZ
	ZAKRYTÍ / DEMONTÁŽ SDZ		PONECHÁVANÉ DZ ETAPY 4.A:
	ROZSAH STAVEBNÍCH PRACÍ		PŘENOSNÉ SDZ
	170.0 PROJEKČNÍ STANIČENÍ		PŘECHODNÉ VDZ
			DOČASNÉ SVODIDLO



č		text změny – odůvodnění	datum	podpis
Název stavby: D1 MODERNIZACE – ÚSEK 11, EXIT 81 KOBEROVICE – EXIT 90 HUMPOLEC			Číslo objektu S0 11-172.1	
Objednatel stavby: ŘEDITELSTVÍ SILNIC A DÁLNIC ČR Na Pankráci 546/56, 140 00, Praha 4		Rozřídka: Kontroloval: Datum: Podpis:		
Zhotovitel stavby: EUROVIA CS, a.s. Národní 138/10 Praha 1, 110 00		Rozřídka: Kontroloval: Datum: Podpis:		
Koordinační RDS: TUBES spol. s r. o. Nad Zátisím 345/12, 142 00 Praha 4 tel.: +420 226 066 233 e-mail: tubes@tubes.cz		Rozřídka: Kontroloval: Datum: Podpis:		
Zpracovatel RDS: TUBES spol. s r. o. Nad Zátisím 345/12, 142 00 Praha 4 tel.: +420 226 066 233 e-mail: tubes@tubes.cz		Rozřídka: Kontroloval: Datum: Podpis:		
Ing. Michal IPSEK	Ing. Michal IPSEK	Ing. Bronislav ŠTAMBAŠKÝ	Čís. projektu:	TU-19133-03
Navrhl:	Zodpovědný projektant:	Kontroloval:	VP (HIP):	Ing. Bronislav ŠTAMBAŠKÝ
Objekt: S0 11-172.1 DIO – ETAPA 4.A A 4.B – OTEVŘENÝ NÁJEZD MŮK 90 VPRAVO			Stupeň: RDS	
Příloha: SITUACE DIO POD MOSTEM SO 202 – 4.FÁZE			Datum: 04/2021	
			Archiv: -	
			Formát: 7xA4	
			Měřítko: 1:1500	
			Čís. přílohy: 6.8	
			Souprava:	