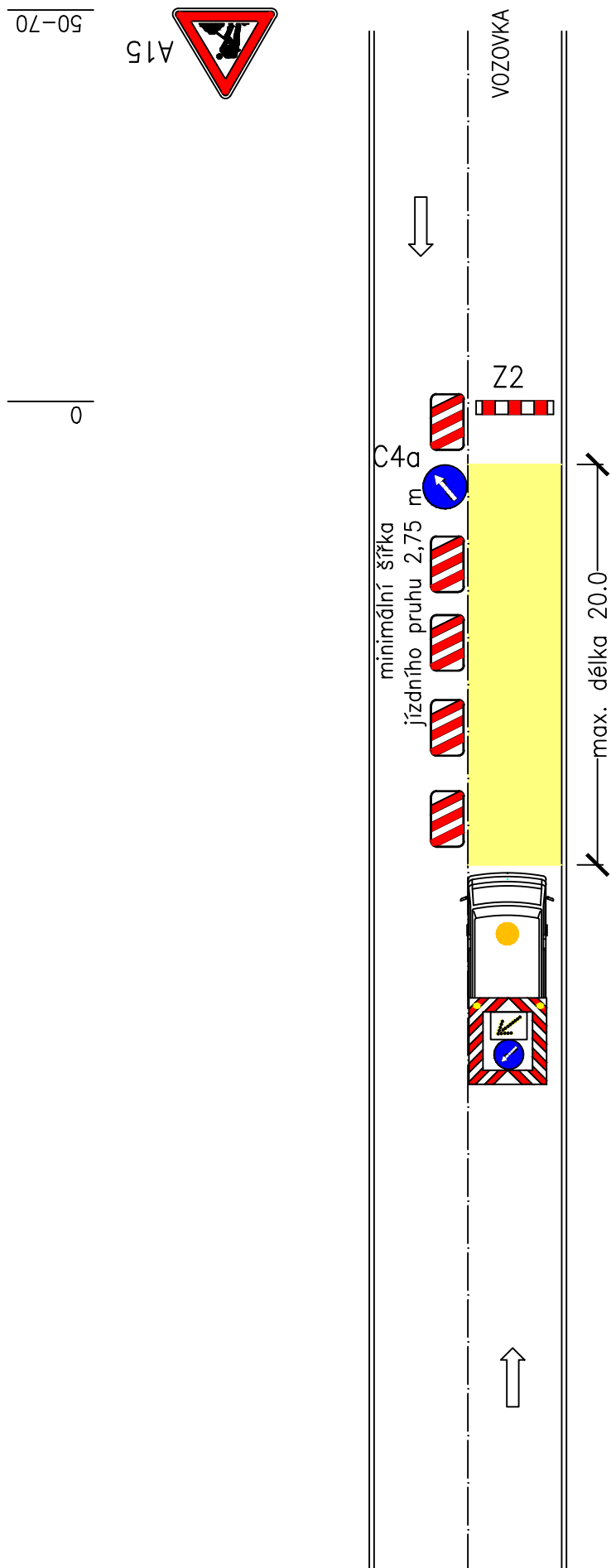


DOČASNÉ DOPRAVNÍ OPATŘENÍ – OBOUSMĚRNÁ KOMUNIKACE POHYBLIVÉ PRACOVNÍ MÍSTO S KRATŠÍ DOBOU TRVÁNÍ



ZÁSADY UMÍSTĚNÍ DZ

Boční umístění DZ:

vzdálenost vodících a směrovacích desek od jízdního pruhu má být min. 0,25 m

Výškové umístění DZ:

min. výška DZ nad vozovkou je 0,60m

V PŘÍPADĚ NEPŘEHLEDNÉHO ÚSEKU
NAPŘ. SMĚROVÝ NEBO VÝŠKOVÝ OBLOUK
BUDE DOPRAVA ŘÍZENÁ PROŠKOLENÝMI
OSOUBAMI Z PROVÁDĚCÍ FIRMY

PRACOVNÍ VOZIDLO S POJÍZDNOU
UZAVÍRKOVOU TABULÍ



50-70