



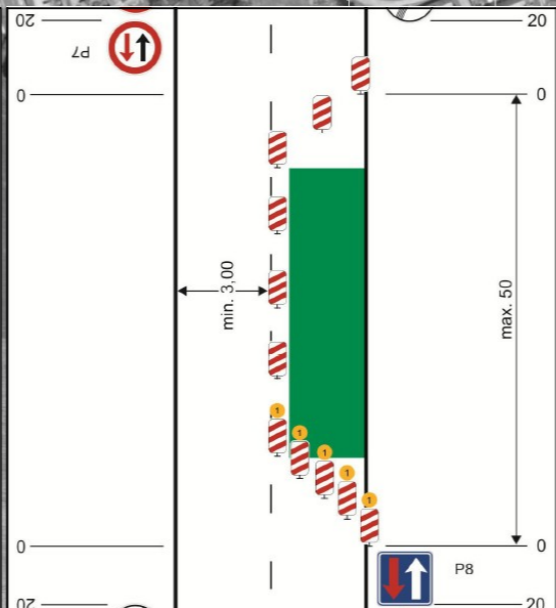
LEGENDA (situace)

- PŘECHODNÉ DOPRAVNÍ ZNAČENÍ
- STÁVAJÍCÍ DOPRAVNÍ ZNAČENÍ
- STÁVAJÍCÍ DOPRAVNÍ ZNAČENÍ - DOČASNĚ ZNEPLATNĚNÉ

1) Veškeré dopravní značení bude realizováno v souladu s TP č.66
 2) Stávající dopravní značení v rozporu se značením bude zakryto, zneplatněno

STAVBA: I/19 hr. kraje - Kámen
 TERMÍN OMEZENÍ: 12.7.2021 - 10.10.2021
 opravovaný úsek sil. I/19 v km 118,357 - 125,188

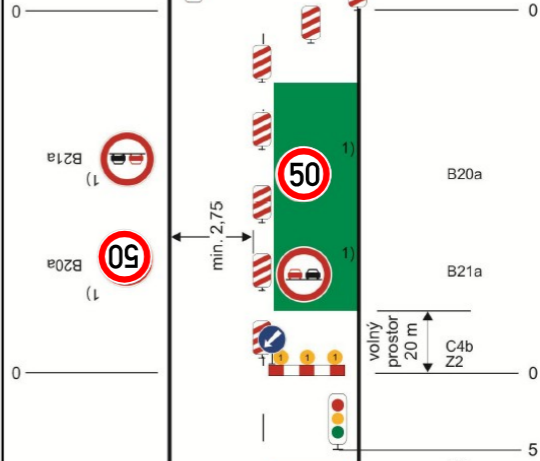
SITUACE B



PRACOVNÍ MÍSTO I.

příčná uzávěra jednostrannými směrovacími deskami
 podélná uzávěra oboustrannými směrovacími deskami odstup max. 20 m
 příčná uzávěra jednostrannými směrovacími deskami výstražná světla typu 1 na každé směrovací desce

PRACOVNÍ MÍSTO II.



příčná čára souvislá ze žluté nebo oranžové fólie, dopravních knoflíků nebo barvy doporučena
 příčná uzávěra jednostrannými směrovacími deskami
 podélná uzávěra oboustrannými směrovacími deskami odstup max. 20 m
 příčná uzávěra zábranou minimálně 3 výstražná světla typu 1
 příčná čára souvislá ze žluté nebo oranžové fólie, dopravních knoflíků nebo barvy doporučena