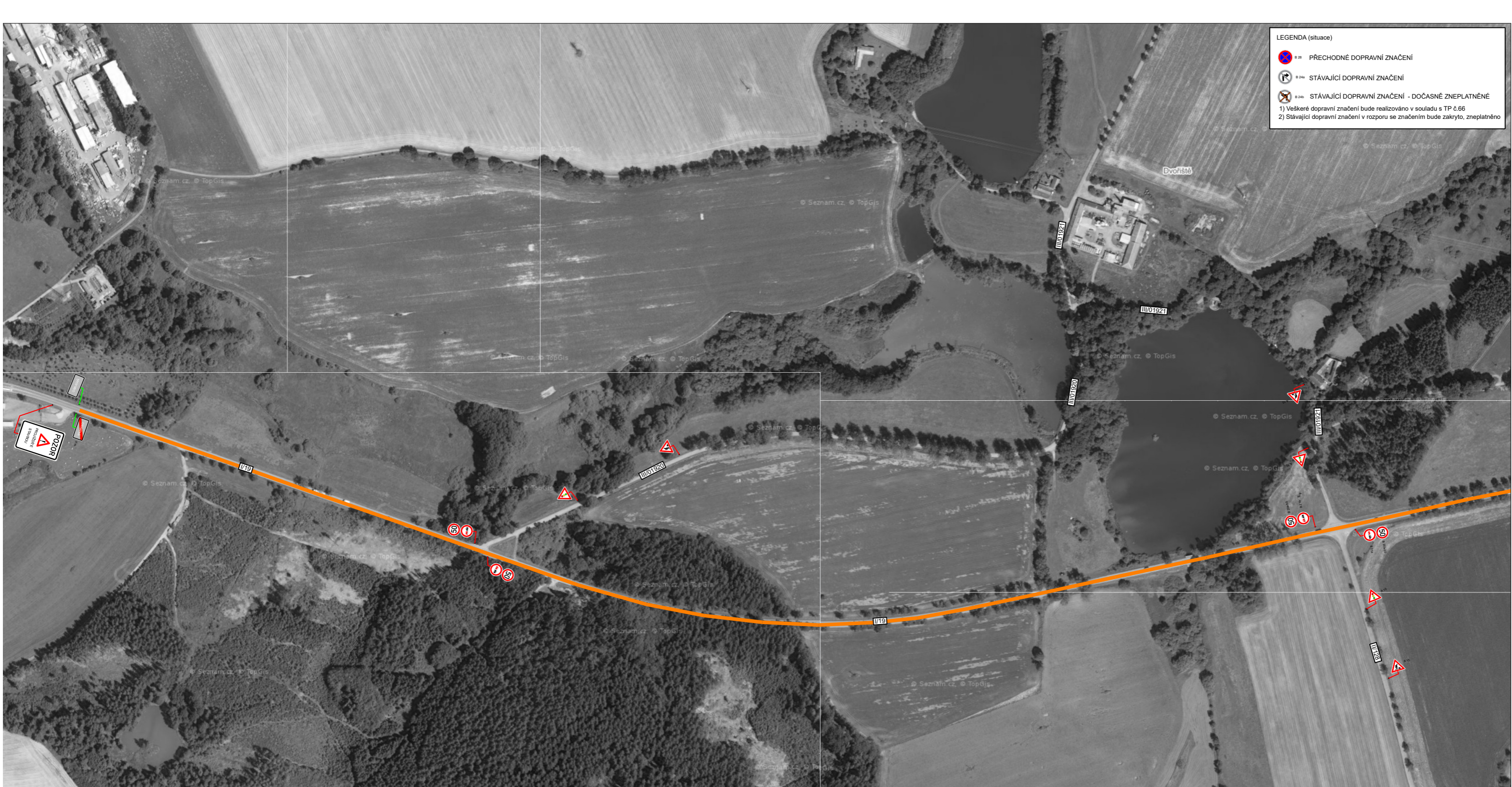


**LEGENDA (situace)**

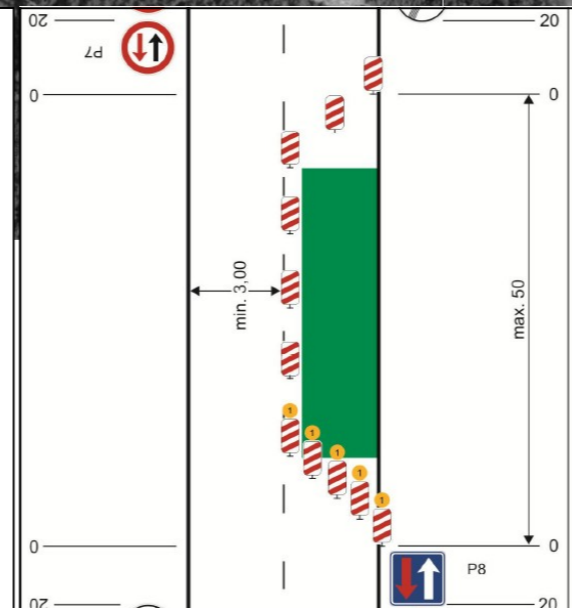
- PŘECHODNÉ DOPRAVNÍ ZNAČENÍ
- STÁVAJÍCÍ DOPRAVNÍ ZNAČENÍ
- STÁVAJÍCÍ DOPRAVNÍ ZNAČENÍ - DOČASNĚ ZNEPLATNĚNÉ

1) Veškeré dopravní značení bude realizováno v souladu s TP č.66  
 2) Stávající dopravní značení v rozporu se značením bude zakryto, zneplatněno



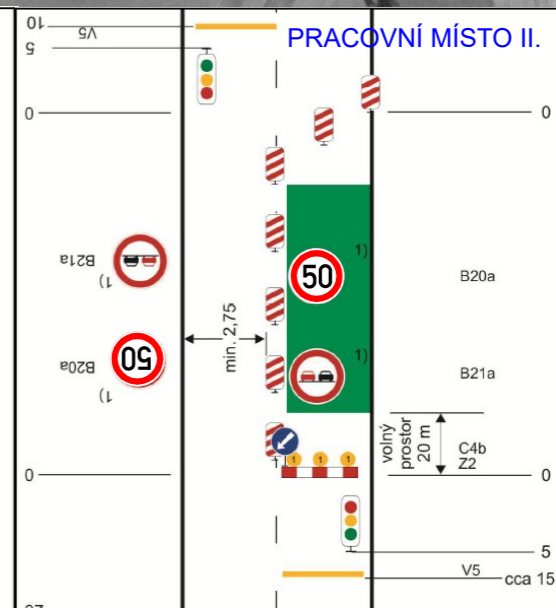
STAVBA: I/19 hr. kraje - Kámen  
 TERMÍN OMEZENÍ: 12.7.2021 - 10.10.2021  
 opravovaný úsek sil. I/19 v km 118,357 - 125,188

**SITUACE C**



**PRACOVNÍ MÍSTO I.**

příčná uzávěra jednostrannými směrovacími deskami  
 podélná uzávěra oboustrannými směrovacími deskami odstup max. 20 m  
 příčná uzávěra jednostrannými směrovacími deskami výstražná světla typu 1 na každé směrovací desce



**PRACOVNÍ MÍSTO II.**

příčná čára souvislá ze žluté nebo oranžové fólie, dopravních knoflíků nebo barvy doporučená  
 příčná uzávěra jednostrannými směrovacími deskami  
 podélná uzávěra oboustrannými směrovacími deskami odstup max. 20 m  
 příčná uzávěra zábranou minimálně 3 výstražná světla typu 1  
 příčná čára souvislá ze žluté nebo oranžové fólie, dopravních knoflíků nebo barvy doporučená