



**LEGENDA (situace)**

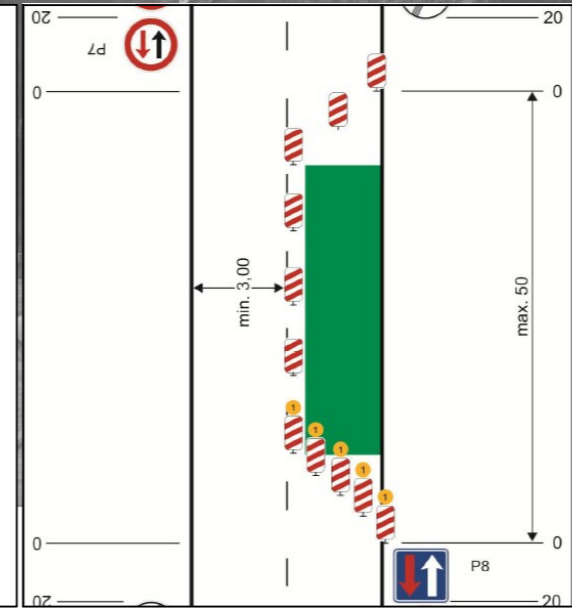
- 228 PŘECHODNÉ DOPRAVNÍ ZNAČENÍ
- 224 STÁVAJÍCÍ DOPRAVNÍ ZNAČENÍ
- 226 STÁVAJÍCÍ DOPRAVNÍ ZNAČENÍ - DOČASNĚ ZNEPLATNĚNÉ

1) Veškeré dopravní značení bude realizováno v souladu s TP č.66  
 2) Stávající dopravní značení v rozporu se značením bude zakryto, zneplatněno

STAVBA: I/19 hr. kraje - Kámen  
 TERMÍN OMEZENÍ: 12.7.2021 - 10.10.2021

opravovaný úsek sil. I/19 v km 118,357 - 125,188

**SITUACE D**

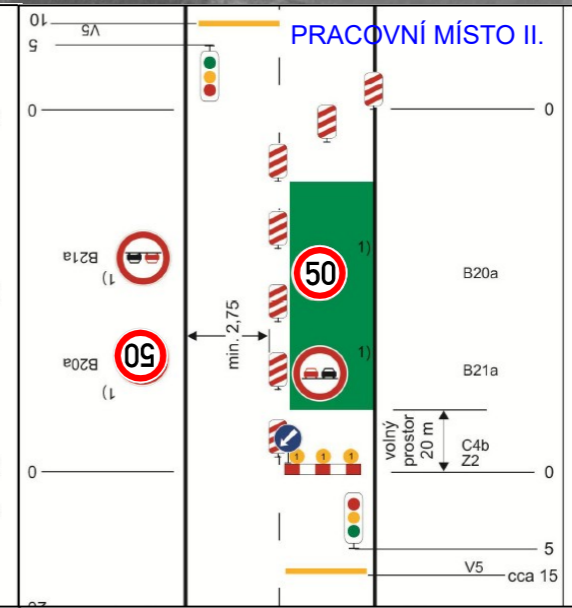


**PRACOVNÍ MÍSTO I.**

příčná uzávěra jednostrannými směrovacími deskami

podélná uzávěra oboustrannými směrovacími deskami  
odstup max. 20 m

příčná uzávěra jednostrannými směrovacími deskami  
výstražná světla typu 1 na každé směrovací desce



**PRACOVNÍ MÍSTO II.**

příčná čára souvislá ze žluté nebo oranžové fólie, dopravních knoflíků nebo barvy doporučená

příčná uzávěra jednostrannými směrovacími deskami

podélná uzávěra oboustrannými směrovacími deskami  
odstup max. 20 m

příčná uzávěra zábranou  
minimálně 3 výstražná světla typu 1

příčná čára souvislá ze žluté nebo oranžové fólie, dopravních knoflíků nebo barvy doporučená