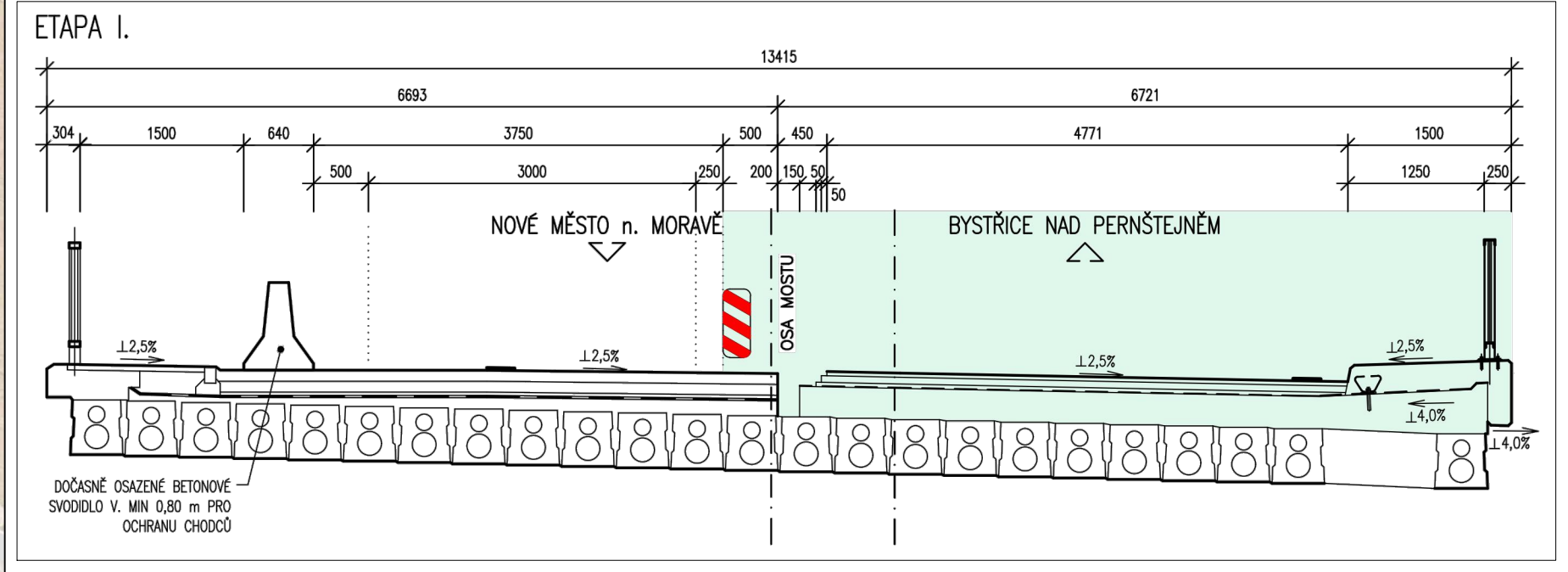


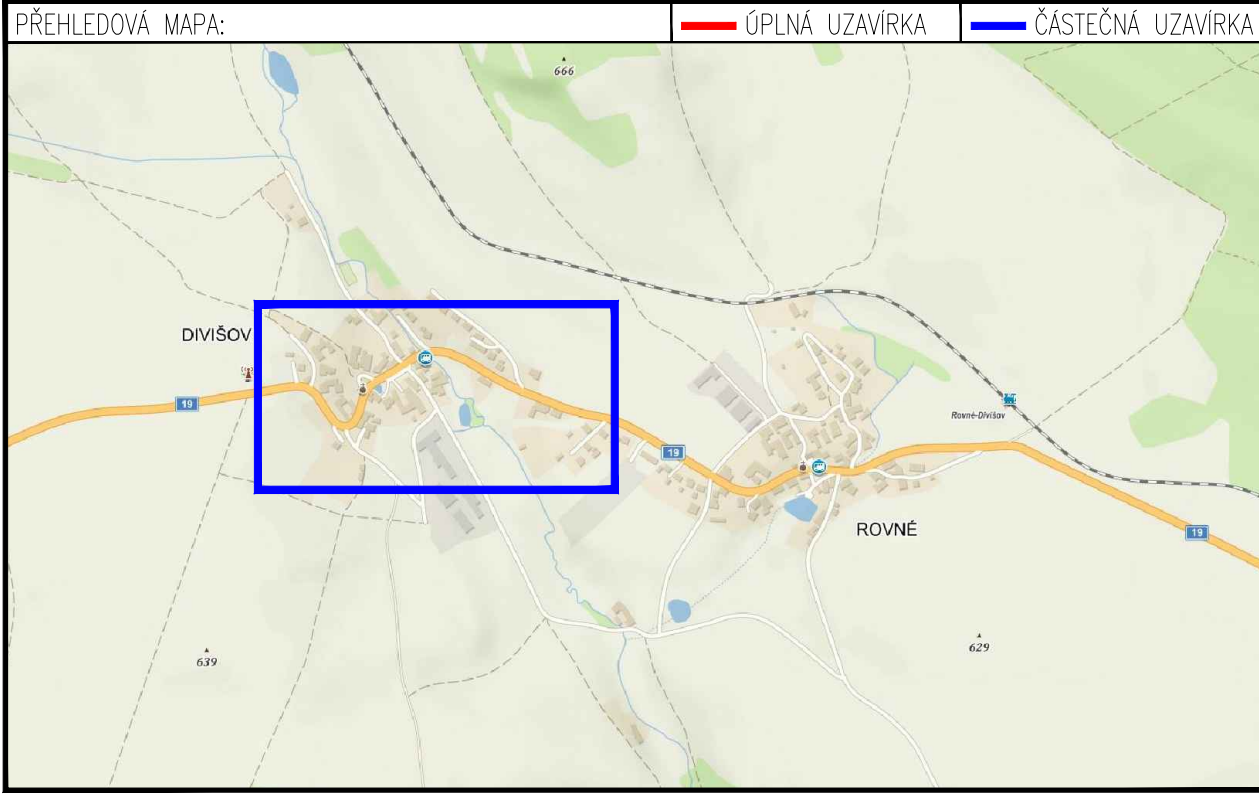
Příčný řez A-A vpravo
charakteristický příčný řez na silnici I/19



LEGENDA:

	PŘECHODNÉ DOPRAVNÍ ZNAČENÍ		PRACOVNÍ MÍSTO
	STÁVAJÍCÍ DOPRAVNÍ ZNAČENÍ		
	STÁVAJÍCÍ DOPRAVNÍ ZNAČENÍ DOČASNĚ ZRUŠENÉ		

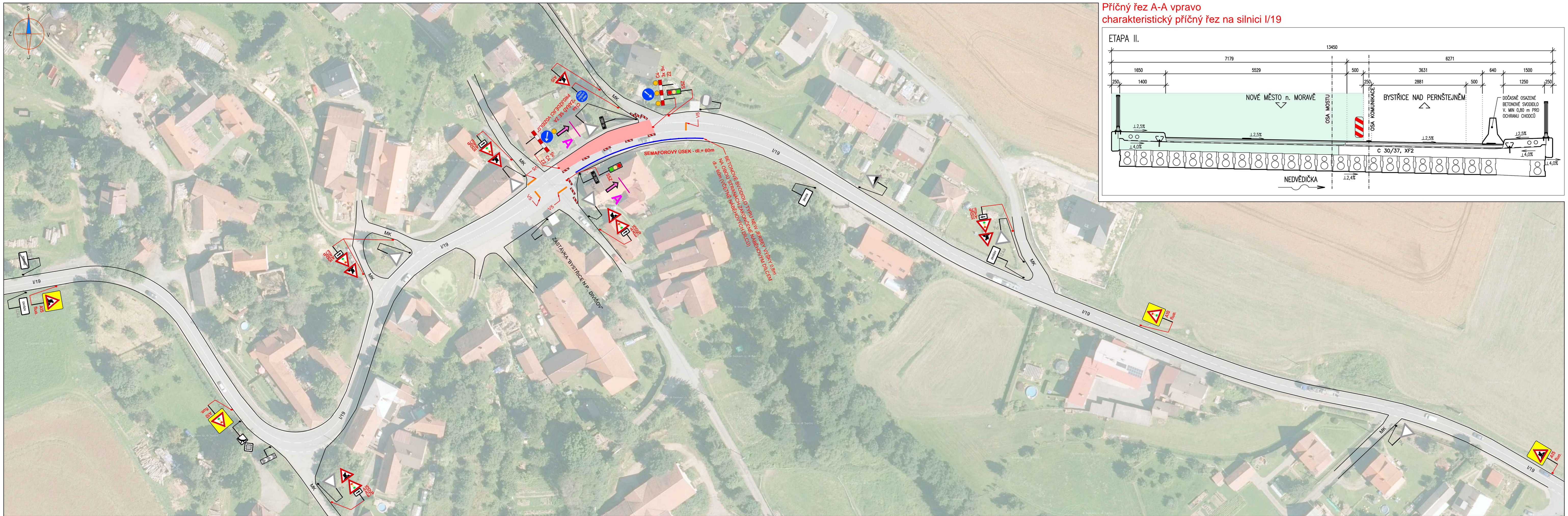
POZNÁMKA:
 - Umístění přechodného dopravního značení dle TP č.66 (Zásady pro označování pracovních míst na pozemních komunikacích)
 - Stávající dopravní značení v rozporu s přechodnou úpravou provozu bude zneplatněno skřítnutím nebo zakrytím.
 - Dopravní značení B28 umístěno 7 dní před zahájením stavby.



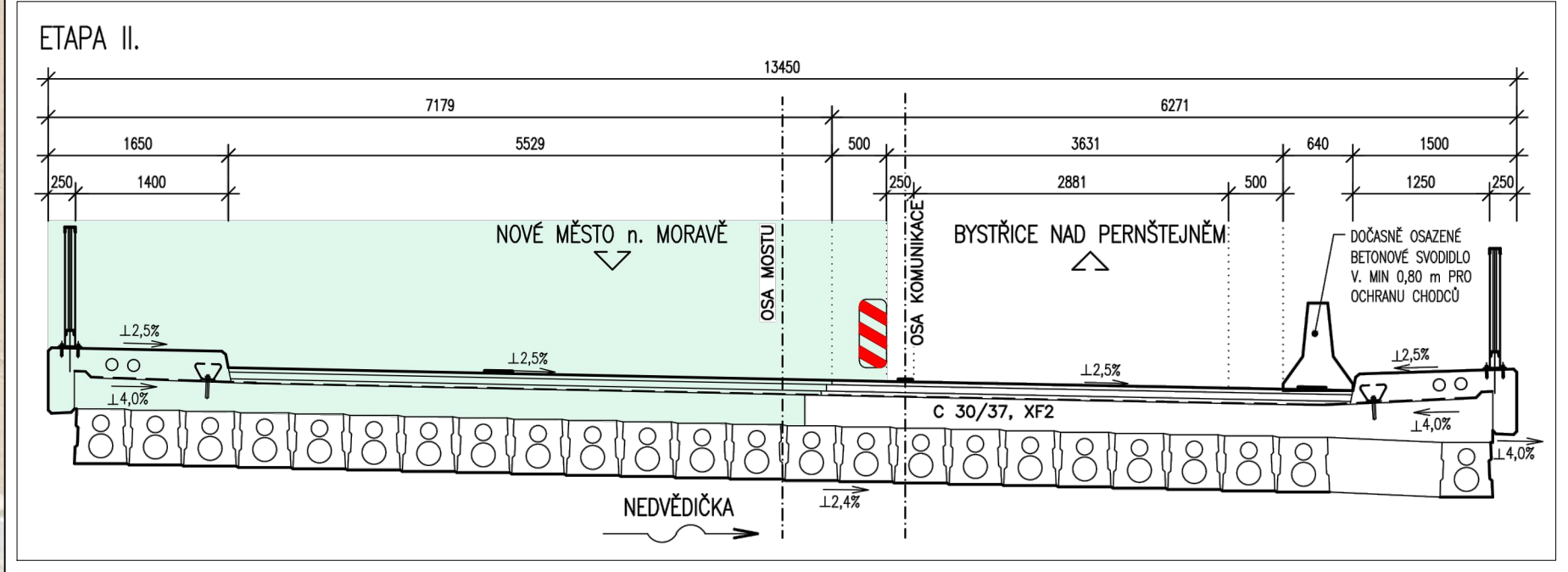
ETAPA 1

ZNAKOM s.r.o. – ZENGROVA 2694/4, 615 00 BRNO, TEL. 602 593 383, ZNAKOM@ZNAKOM.CZ, (PRACOVÍŠTE: RYBNÍČEK 12, 602 00 BRNO)		
Vypracoval: Karel HANÁK podpis:	Zodpovědný projektant: Karel HANÁK podpis:	
Technická kontrola: Petr BEDNÁŘ podpis:	Vedoucí projektant: Petr BEDNÁŘ podpis:	

Místo: DIVIŠOV	Číslo zak.: 21Z00886
Silnice: I/19	Formát: 297x1080
Staničení úseku: KM 185,680 – KM 185,770	Datum: 21.6.2021
Akce: I/19 DIVIŠOV, MOST EV.Č. 19-080	Číslo přílohy: 1
Obsah: PŘECHODNÉ DOPRAVNÍ ZNAČENÍ	



Příčný řez A-A vpravo
 charakteristický příčný řez na silnici I/19

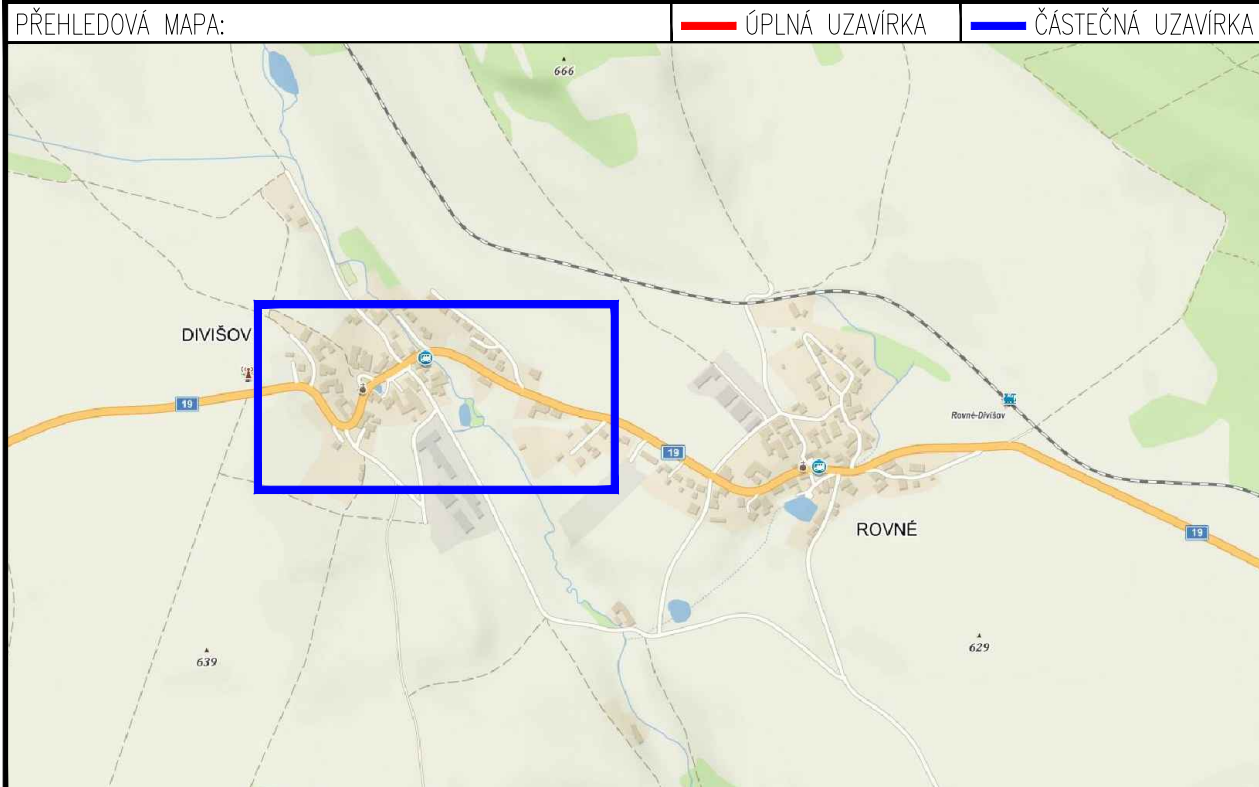


LEGENDA:

	PŘECHODNÉ DOPRAVNÍ ZNAČENÍ		PRACOVNÍ MÍSTO
	STÁVAJÍCÍ DOPRAVNÍ ZNAČENÍ		
	STÁVAJÍCÍ DOPRAVNÍ ZNAČENÍ DOČASNĚ ZRUŠENÉ		

POZNÁMKA:

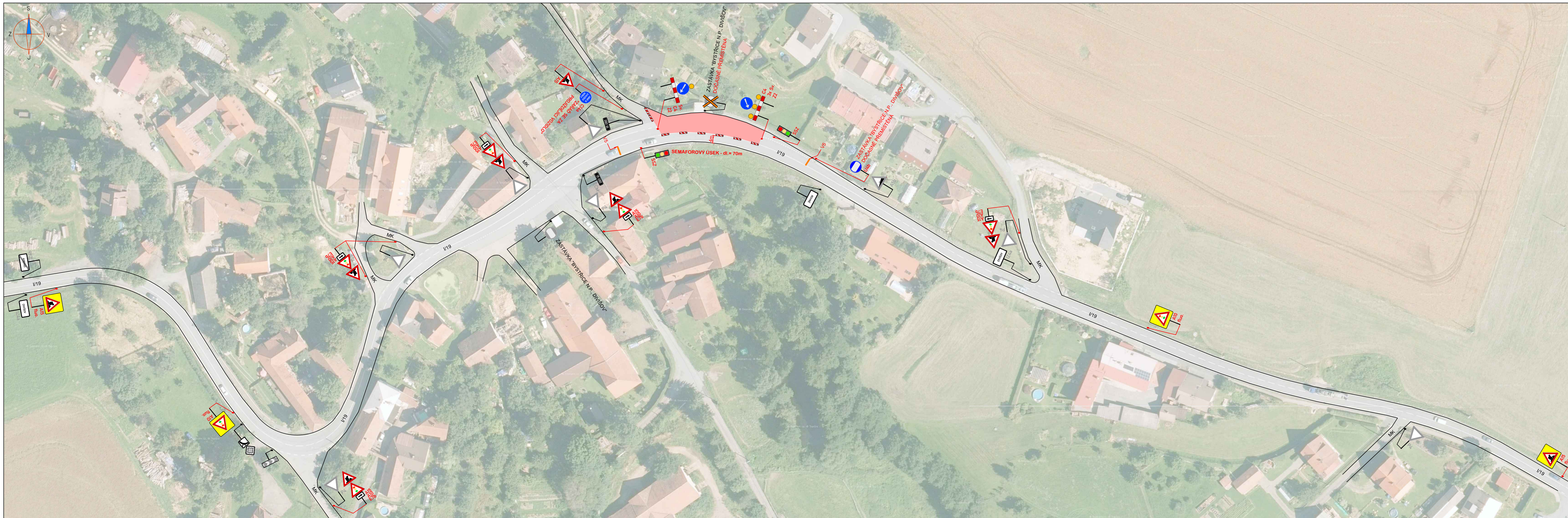
- Umístění přechodného dopravního značení dle TP č.66 (Zásady pro označování pracovišť na pozemních komunikacích)
- Stávající dopravní značení v rozporu s přechodnou úpravou provozu bude zneplatněno skritnutím nebo zakrytím.
- Dopravní značení B28 umístěno 7 dní před zahájením stavby.



ETAPA 2.1

ZNAKOM s.r.o. – ZENGROVA 2694/4, 615 00 BRNO, TEL. 602 593 383, ZNAKOM@ZNAKOM.CZ, (PRACOVÍŠTE: RYBNÍČEK 12, 602 00 BRNO)		
Vypracoval: Karel HANÁK podpis:	Zodpovědný projektant: Karel HANÁK podpis:	
Technická kontrola: Petr BEDNÁŘ podpis:	Vedoucí projektant: Petr BEDNÁŘ podpis:	ZNAKOM s.r.o., ZENGROVA 2694/4, 615 00 BRNO

Místo:	DIVIŠOV	Číslo zak.:	21Z00886
Silnice:	I/19	Formát:	297x1080
Staničení úseku:	KM 185,680 – KM 185,730	Datum:	21.6.2021
Akce:	I/19 DIVIŠOV, MOST EV.Č. 19-080	Číslo přílohy:	2.1
Obsah:	PŘECHODNÉ DOPRAVNÍ ZNAČENÍ		

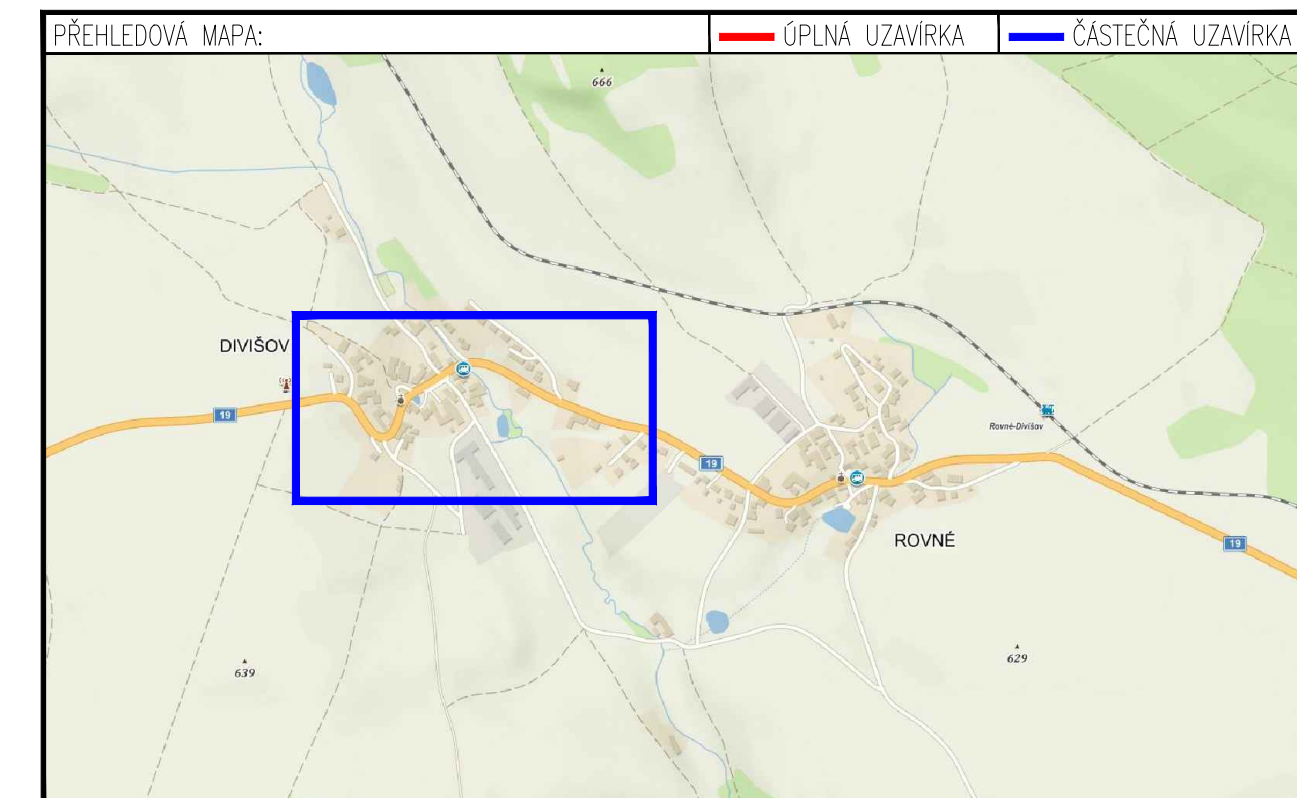


LEGENDA:

	PŘECHODNÉ DOPRAVNÍ ZNAČENÍ		PRACOVNÍ MÍSTO
	STÁVAJÍCÍ DOPRAVNÍ ZNAČENÍ		
	STÁVAJÍCÍ DOPRAVNÍ ZNAČENÍ DOČASNĚ ZRUŠENÉ		

POZNÁMKA:

- Umístění přechodného dopravního značení dle TP č.66 (Zásady pro označování pracovních míst na pozemních komunikacích)
- Stávající dopravní značení v rozporu s přechodnou úpravou provozu bude zneplatněno skřítnutím nebo zakrytím.
- Dopravní značení B28 umístěno 7 dní před zahájením stavby.



ETAPA 2.2

ZNAKOM s.r.o. – ZENGROVA 2694/4, 615 00 BRNO, TEL. 602 593 383, ZNAKOM@ZNAKOM.CZ, (PRACOVISŤE: RYBNÍČEK 12, 602 00 BRNO)		
Vypracoval: Karel HANÁK podpis:	Zodpovědný projektant: Karel HANÁK podpis:	
Technická kontrola: Petr BEDNÁŘ podpis:	Vedoucí projektant: Petr BEDNÁŘ podpis:	ZNAKOM s.r.o., ZENGROVA 2694/4, 615 00 BRNO

Místo:	DIVIŠOV	Číslo zak.:	21Z00886
Silnice:	I/19	Formát:	297x1080
Staničení úseku:	KM 185,730 – KM 185,770	Datum:	21.6.2021
Akce:	I/19 DIVIŠOV, MOST EV.Č. 19-080	Číslo přílohy:	2.2
Obsah:	PŘECHODNÉ DOPRAVNÍ ZNAČENÍ		