






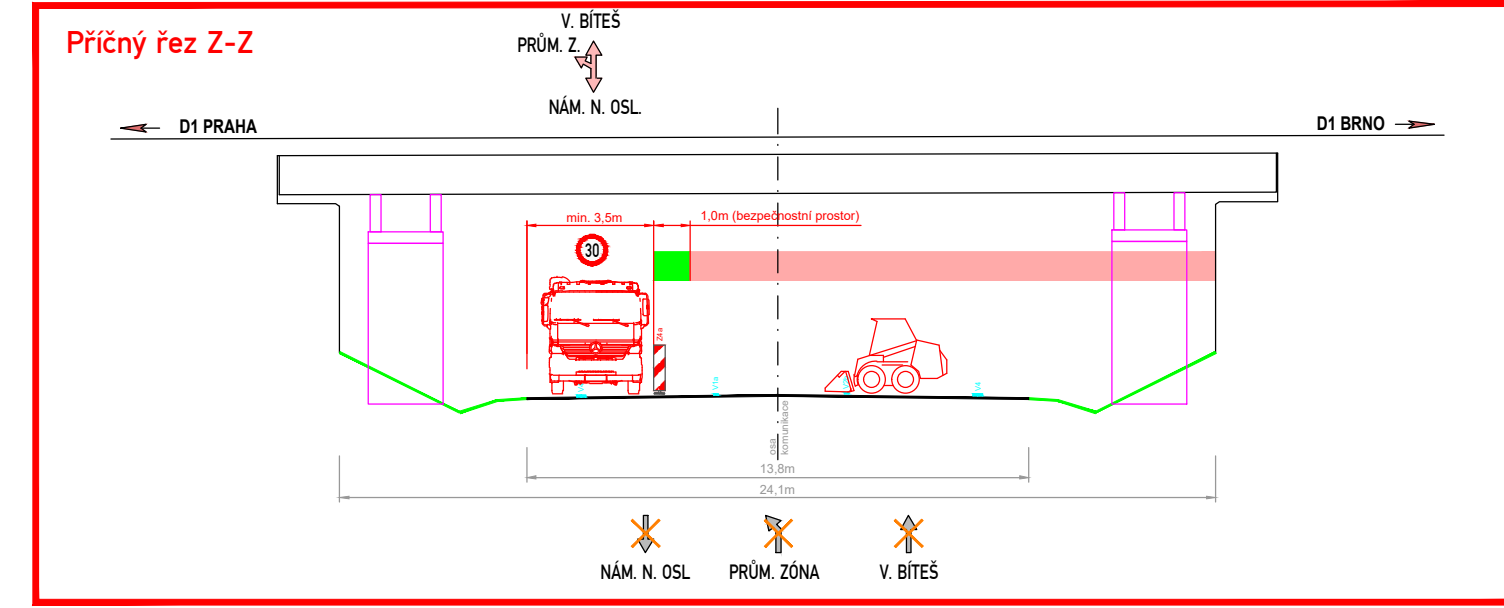
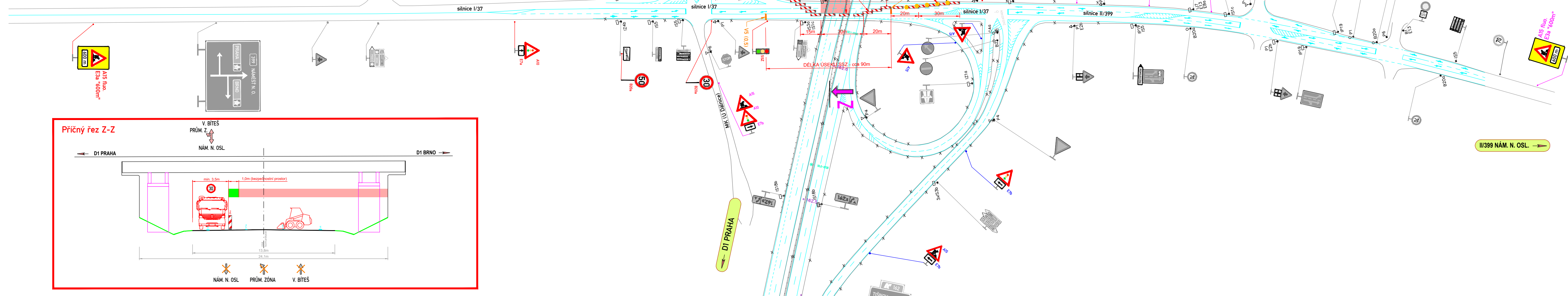


**LEGENDA:**


-  PRACOVNÍ MÍSTO NA SILNICI I/37
-  MÍSTNÍ ÚPRAVA SVISLÉHO DOPRAVNÍHO ZNAČENÍ
-  MÍSTNÍ ÚPRAVA SVISLÉHO DOPRAVNÍHO ZNAČENÍ - DOČASNĚ ZRUŠENO DLE POPISU
-  PŘECHODNÁ ÚPRAVA SVISLÉHO DOPRAVNÍHO ZNAČENÍ - v působnosti MD ČR
-  PŘECHODNÁ ÚPRAVA SVISLÉHO DOPRAVNÍHO ZNAČENÍ - v působnosti KÚK VYSOČINA OD a SH
-  PŘECHODNÁ ÚPRAVA SVISLÉHO DOPRAVNÍHO ZNAČENÍ - v působnosti MěÚ Velké Meziříčí OD a SH
-  PŘECHODNÁ ÚPRAVA SVISLÉHO DOPRAVNÍHO ZNAČENÍ (V RÁMCI V RÁMCI STAVBY D1 MODERNIZACE - ÚSEK 23. EXIT 168 DEVĚT KRÍŽŮ - EXIT 178 OSTROVAČICE - ETAPA 3.)
-  MÍSTNÍ ÚPRAVA VODOROVNÉHO DOPRAVNÍHO ZNAČENÍ
-  PŘECHODNÁ ÚPRAVA VODOROVNÉHO DOPRAVNÍHO ZNAČENÍ

I/37 VEL. BÍTEŠ



Souřadnicový systém S-JTSK, Výškový systém Bpv

Objednatel:



**ŘEDITELSTVÍ SILNIC A DÁLNIC ČR**  
NA PANKRÁCI 56, 145 05 PRAHA 4

ZNAKOM s.r.o. – ZENGROVA 2694/4, 615 00 BRNO, TEL. 602 593 383, ZNAKOM@ZNAKOM.CZ, (PRACOVNÍSTE: RYBNÍČEK 12, 602 00 BRNO)		Zhotovitel:	
Navrhl/vypracoval: Daniel JANCÍK	Zodpovědný projektant: Daniel JANCÍK	Ředitel:	Radek SUCHOMEL
podpis: <i>D. Jancík</i>	podpis: <i>D. Jancík</i>		
Technická kontrola: Petr OŠMERA	Hlavní inženýr projektu: Petr OŠMERA		
podpis: <i>P. Ošmera</i>	podpis: <i>P. Ošmera</i>		

Kraj: VYSOČINA	Čís. zakázky: 21Z00628
Okres: ŽDĀR NAD SÁZAVOU	Čís. revize: 00
Objednatel: ŘEDITELSTVÍ SILNIC A DÁLNIC ČR	Datum: 03/2021
Akce: D1 EXIT 162 VELKÁ BÍTEŠ VLEVO	Formát: 297x995
Objekt: DOPRAVNÍ OPATŘENÍ BĚHEM VÝSTAVBY	Měřítko: 1:1500
Příloha: SITUACE - SPODNÍ STAVBA - ETAPA B	Stupeň: Souprava:
	RDS
	Čís. přílohy: 5.1