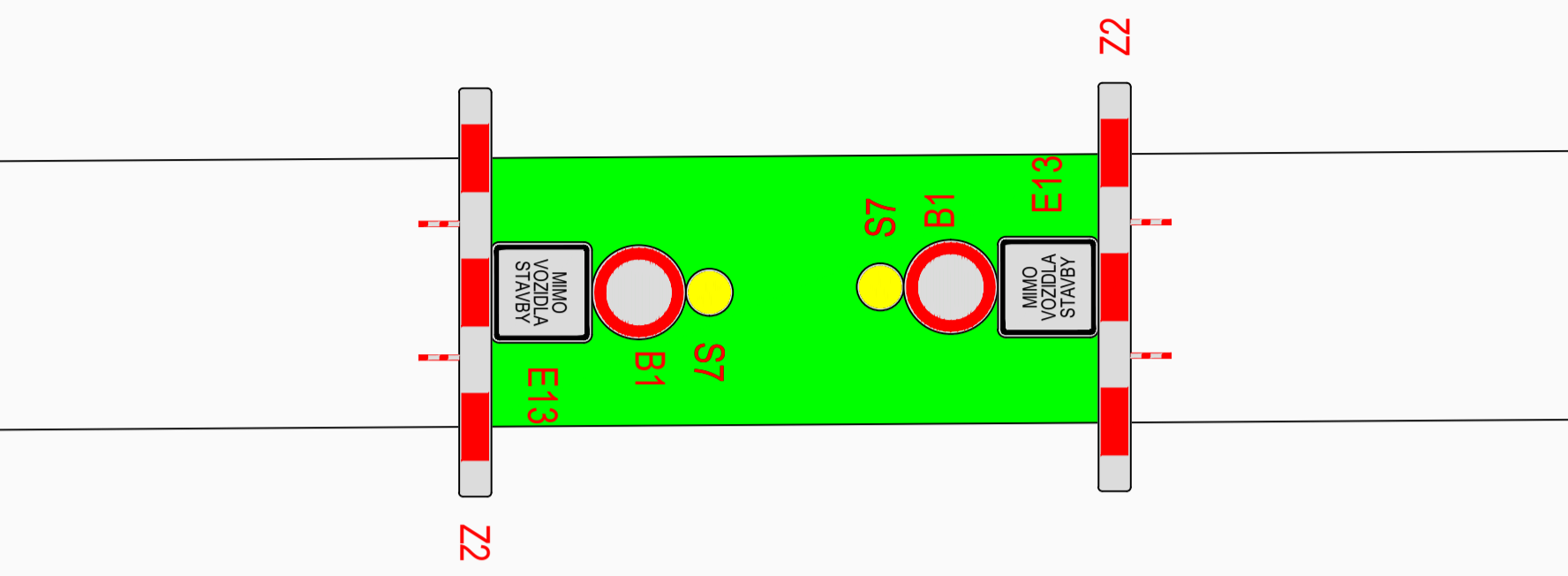
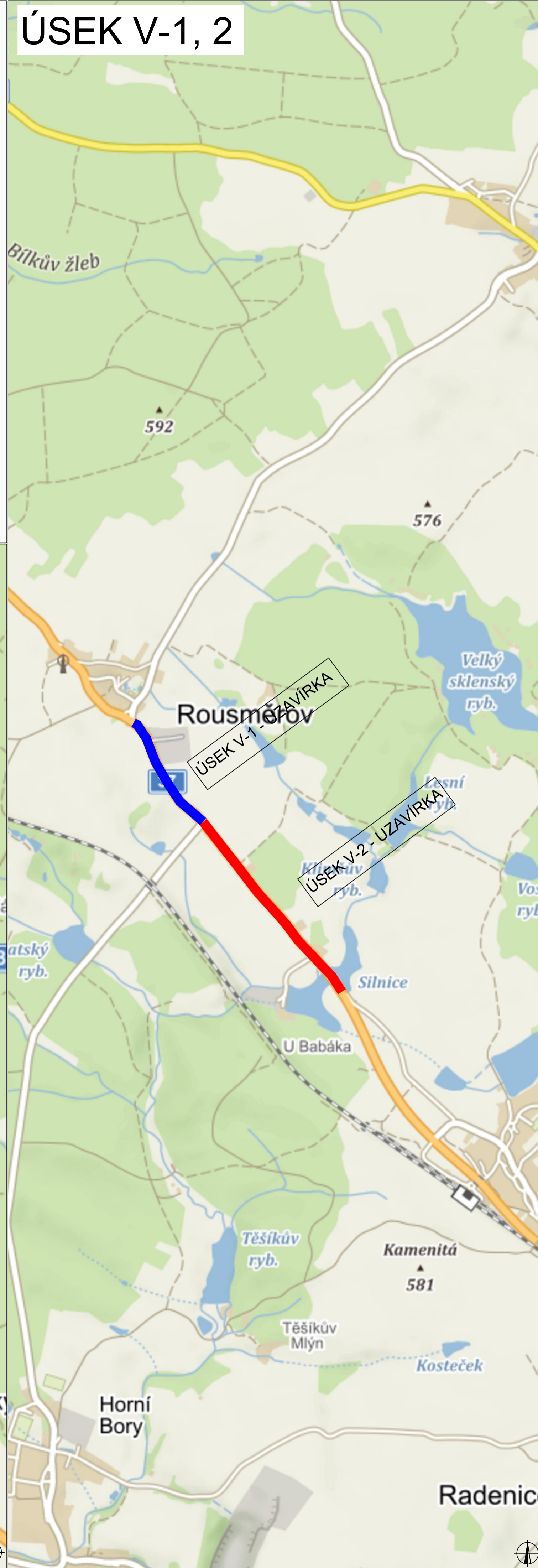


SCHÉMA UZAVÍRKY



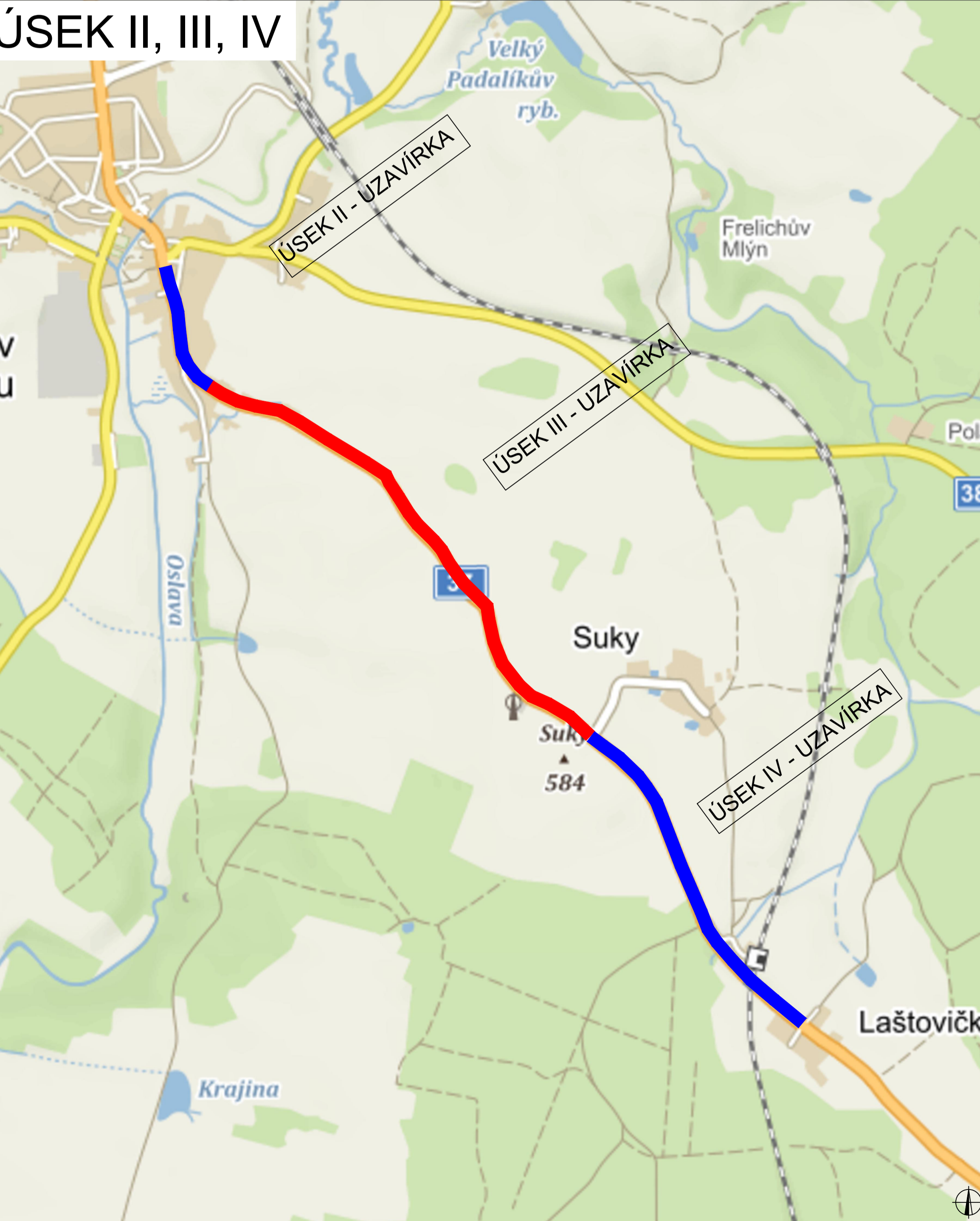
ÚSEK V-1, 2



ÚSEK VII, VIII

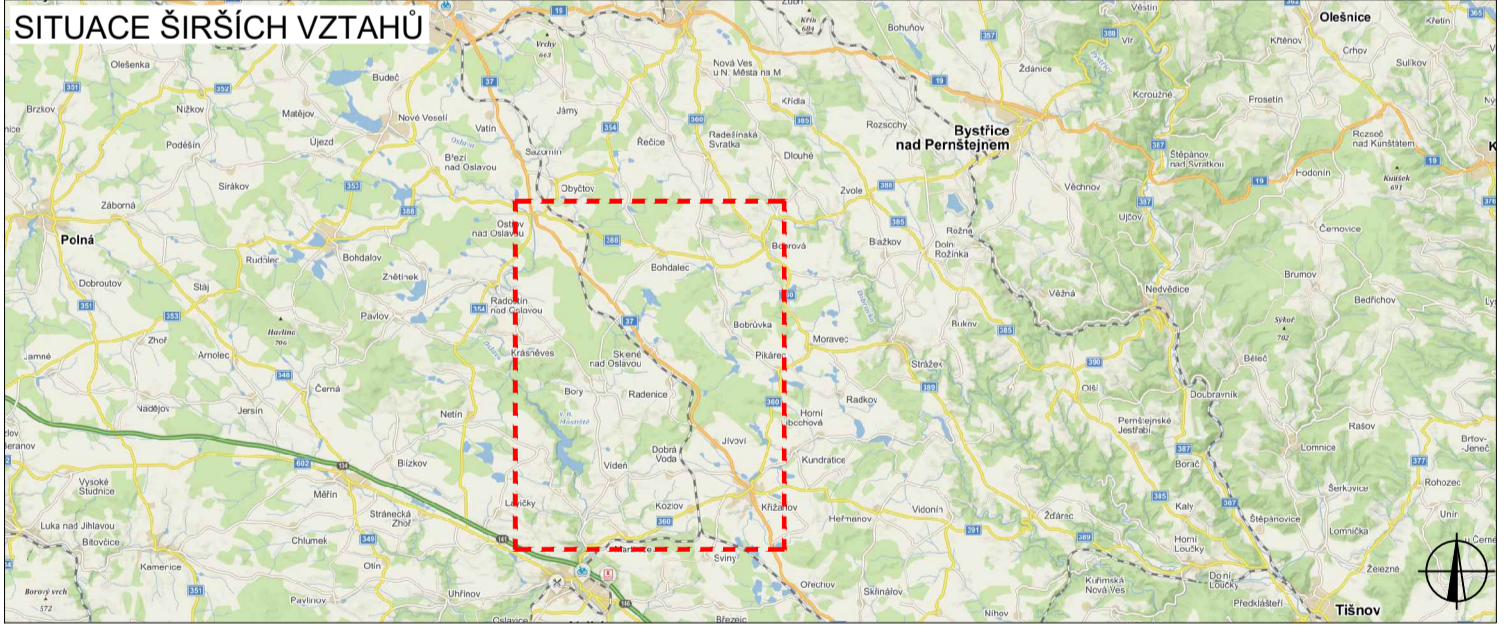


ÚSEK II, III, IV



PLATNOST DOKUMENTACE

V dne	V dne	V dne
-------------------	-------------------	-------------------

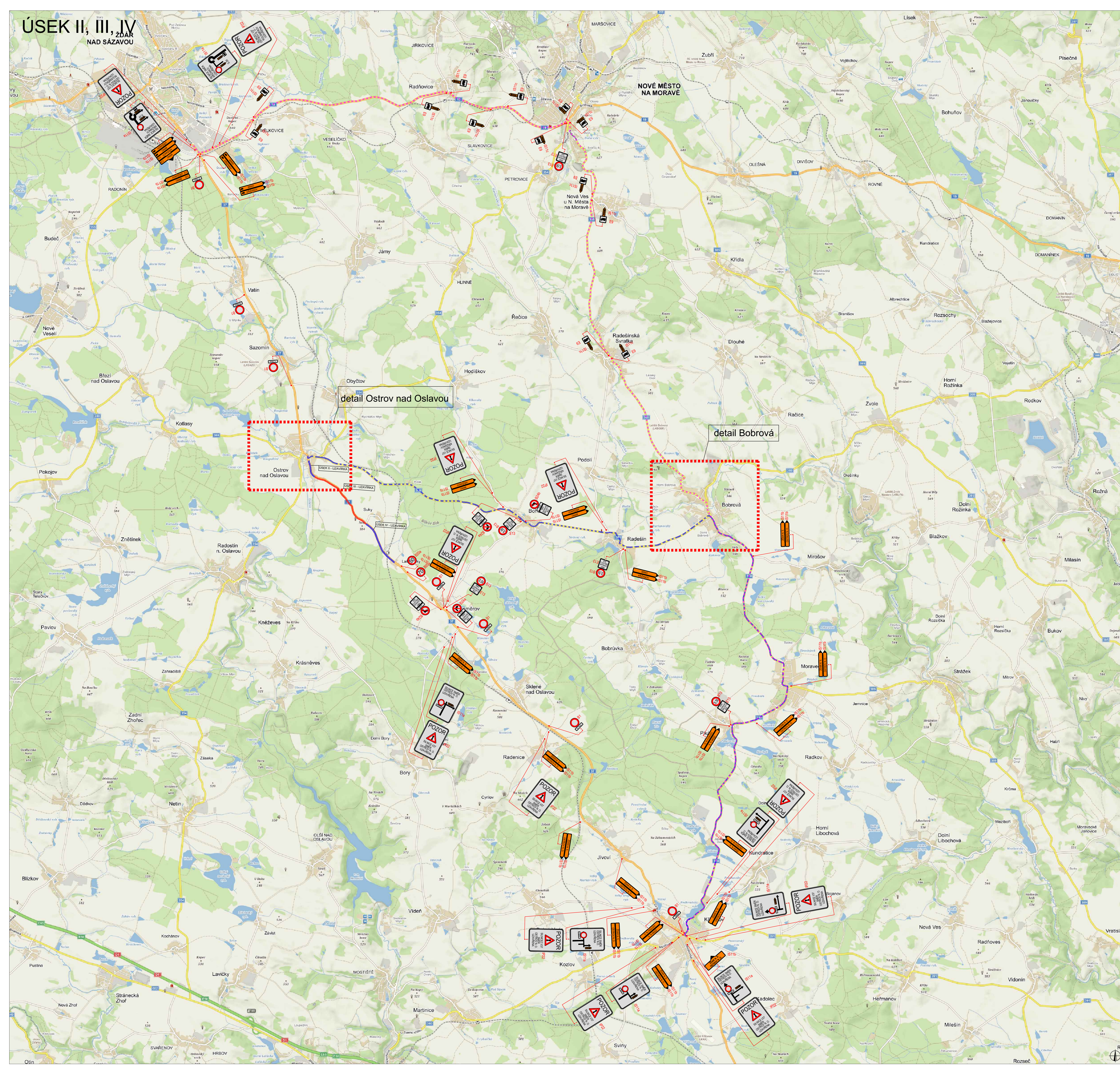


LEGENDA

	NAVŘZENÉ PŘECHODNÉ DOPRAVNÍ ZNAČENÍ
--	-------------------------------------

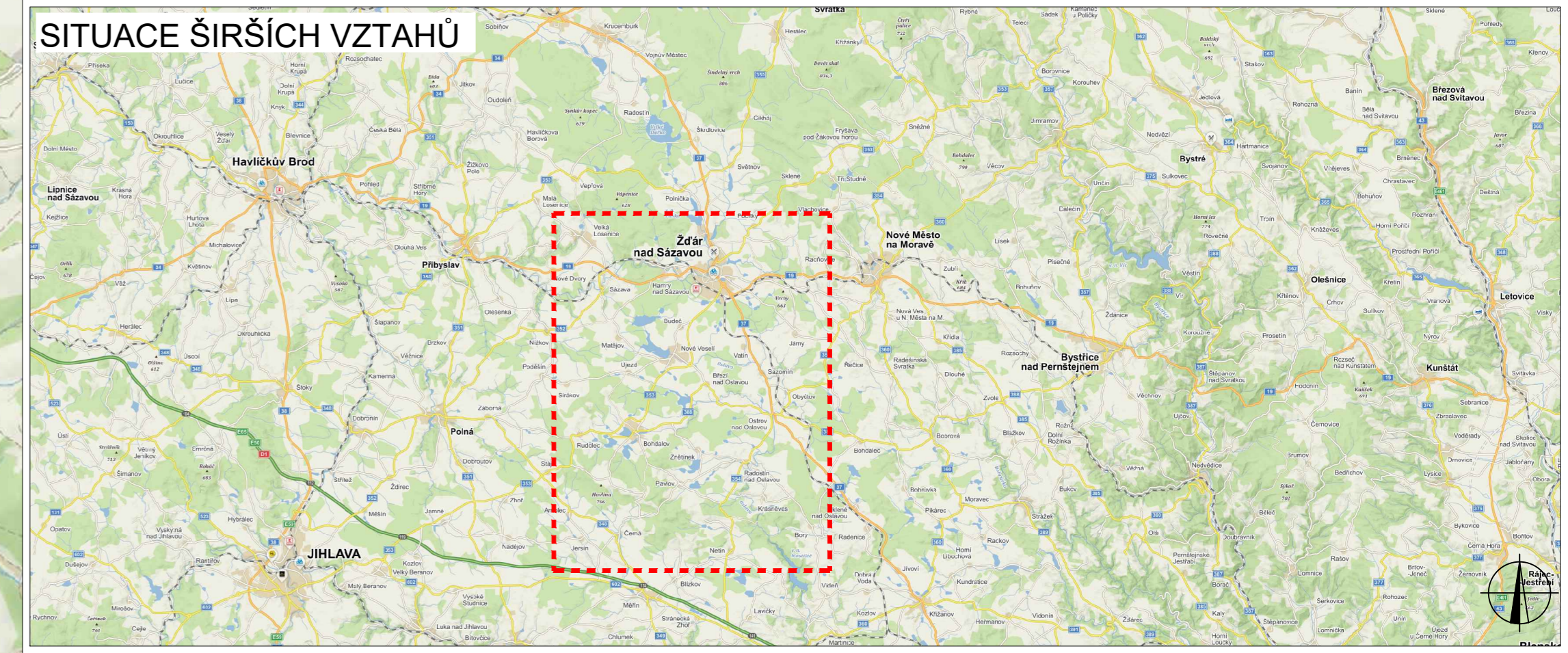
ZODPOVĚDNÝ PROJEKTANT:	Richard Peška		VYZNAČ VYZNAČ, s.r.o. Srlžná 5113/1, 586 01 Jihlava
VYPRACOVAL:	Lukáš Beránek		
KONTROLOVAL:	Iva Kolářová		
NÁZEV STAVBY:	Křížanov - Ostrov nad Oslavou rekonstrukce komunikace okres Zďar nad Sázavou, kraj Vysočina	ČÍSLO ZAKÁZKY:	183/2021
OBSAH:	Situace dopravně-inženýrských opatření	DATUM:	07/2021
		FORMÁT:	A4
		MĚŘÍTKO:	-
		ÚČEL:	RDS
		ČÍSLO PŘÍLOHY:	1
		SOUPRAVA:	

ÚSEK II, III, IV
ZDAR
NAD SÁZAVOU



PLATNOST DOKUMENTACE

V dne	V dne	V dne
-------------------	-------------------	-------------------



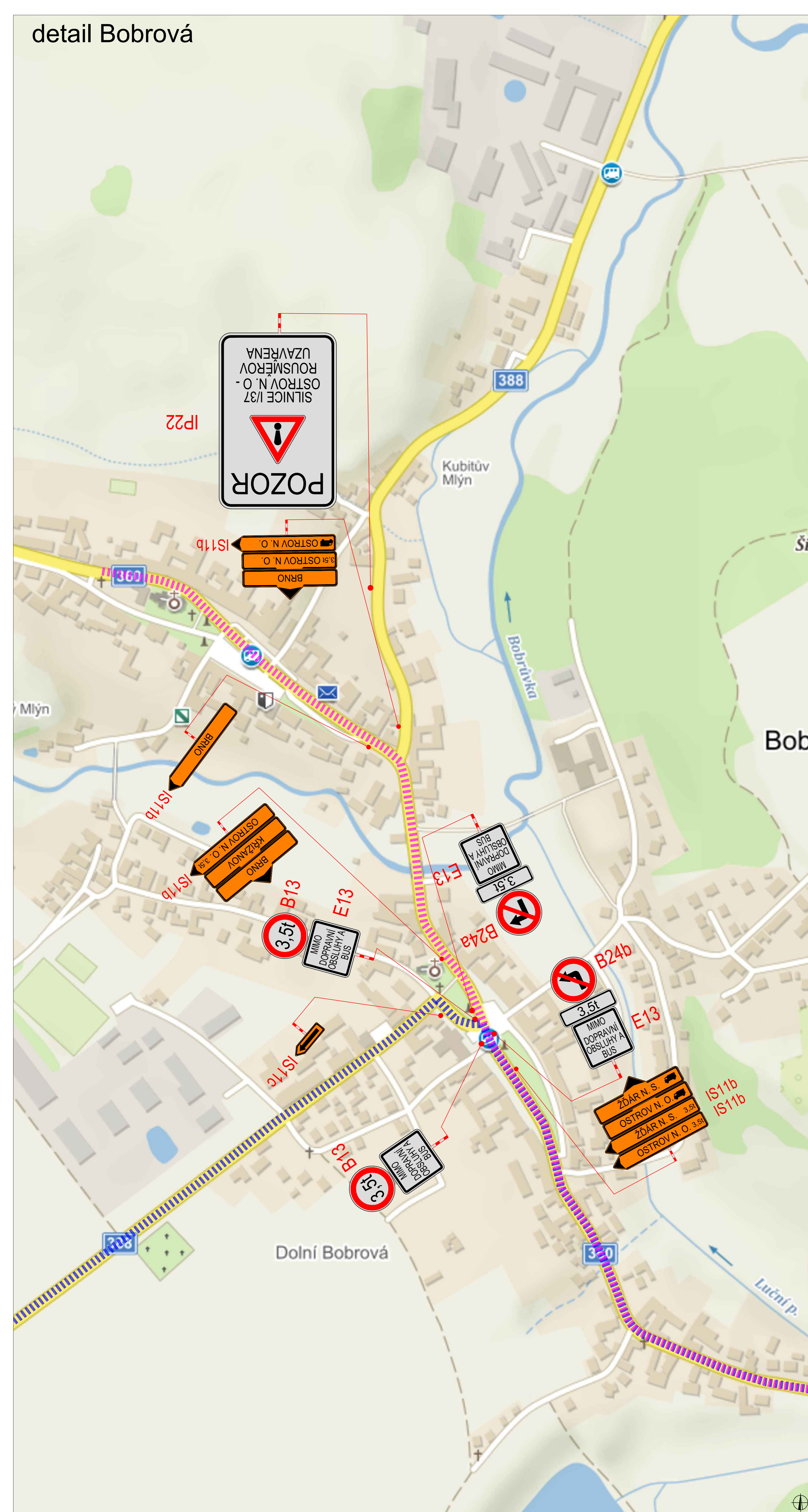
LEGENDA

- NAVRŽENÉ PŘECHODNÉ DOPRAVNÍ ZNAČENÍ
- ULIČNÍKA
- OBJÍZDNÁ TRASA NAD 3.5l
- OBJÍZDNÁ TRASA DO 3.5l

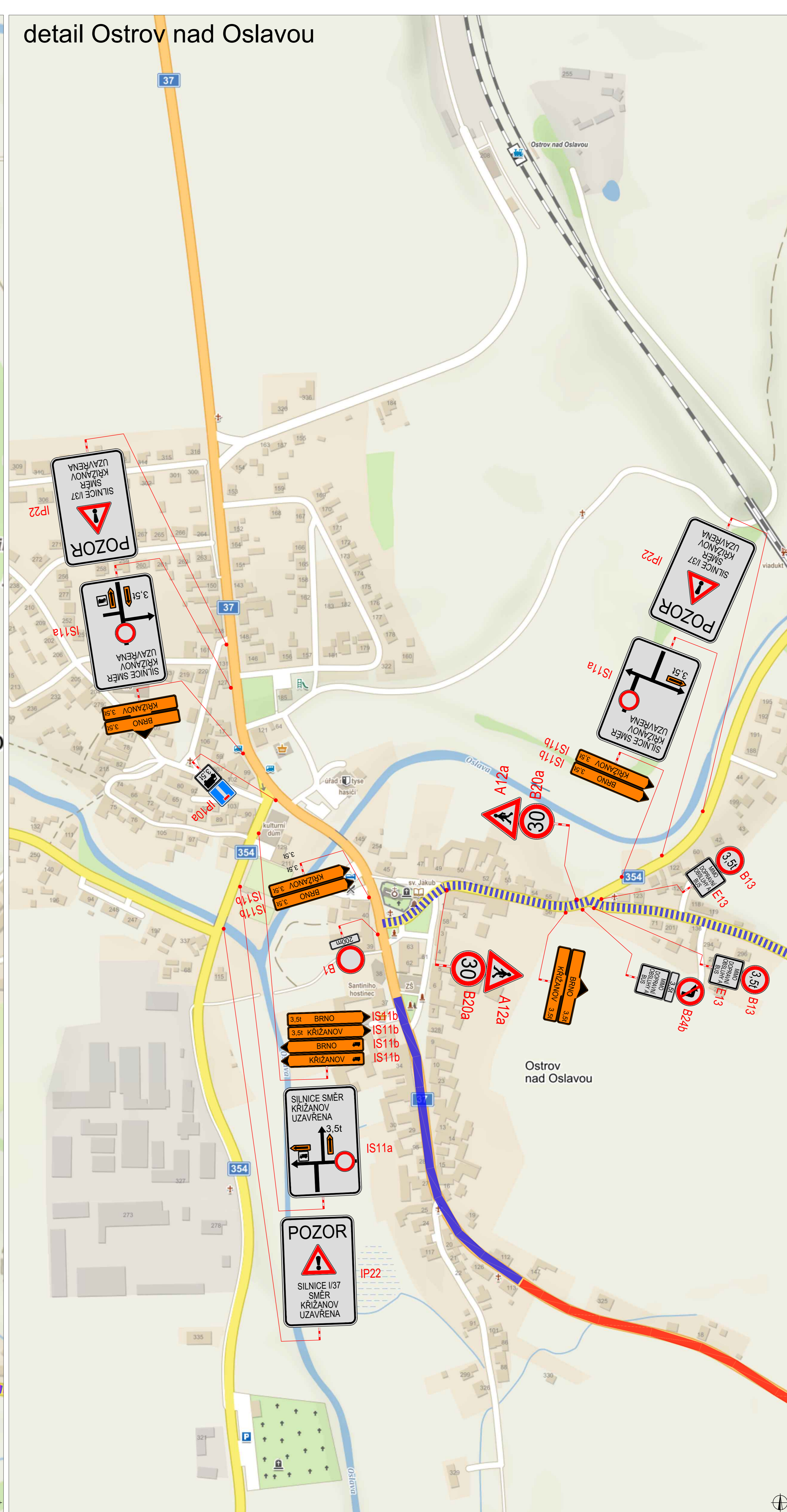
ZODPOVĚDNÝ PROJEKTANT:	Richard Peška	
VYPRACOVAL:	Lukáš Beránek	
KONTROLOVAL:	Iva Kolářová	
NAZEV STAVBY:	Křižanov - Ostrov nad Oslavou ÚSEK II, III, IV okres Žďár nad Sázavou, kraj Vysočina	CÍSLO ZAKÁZKY: 183/2021
OBSAH:	Situace dopravně-inženýrských opatření	DATA: 07/2021
		FORMÁT: A4
		MĚŘÍTKO: -
		ÚČEL: RDS
		CÍSLO PŘÍLOHY: 2
		SOUPRAVA: -



detail Bobrová



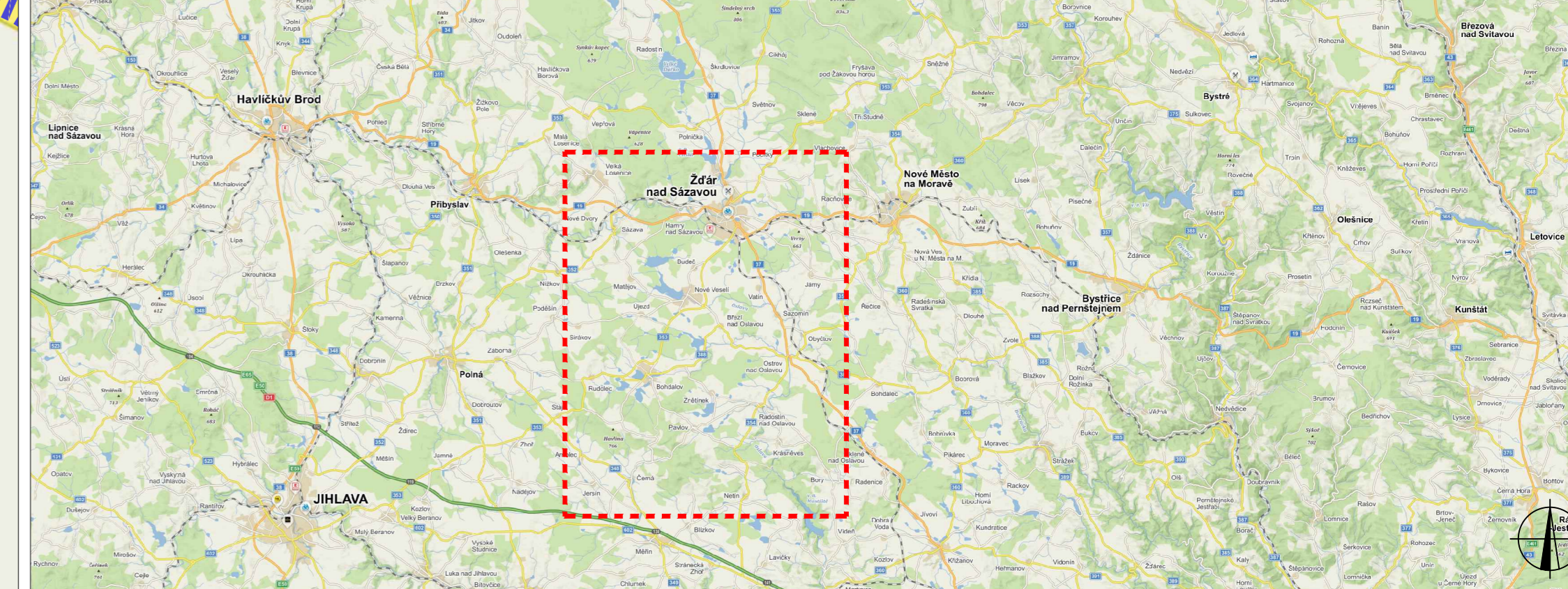
detail Ostrov nad Oslavou



PLATNOST DOKUMENTACE

V	V	V
dne	dne	dne

SITUACE ŠIRŠÍCH VZTAHŮ



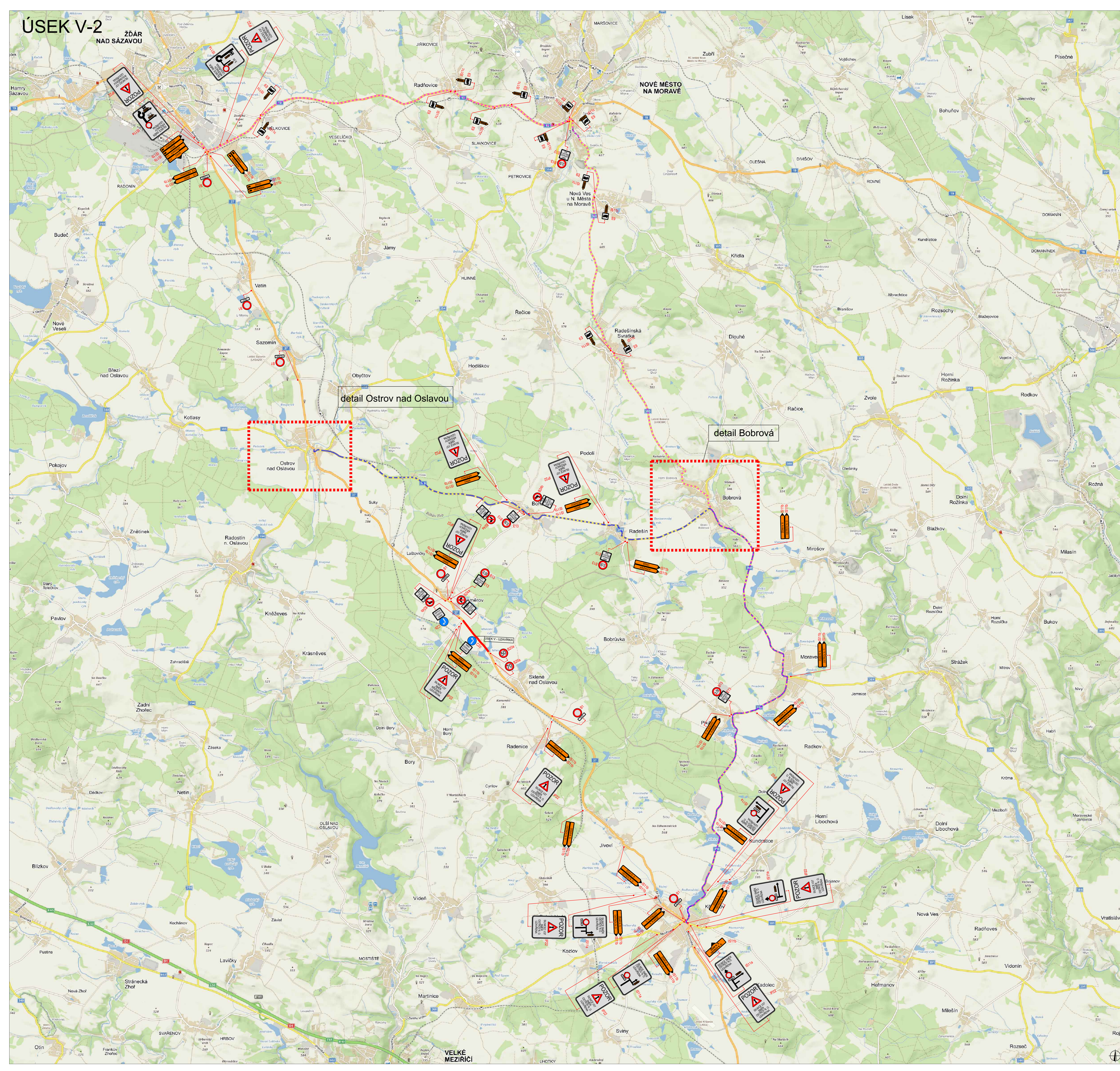
LEGENDA

- NAVRŽENÉ PŘECHODNÉ DOPRAVNÍ ZNAČENÍ
- UZAVĚRKA
- OBLIŽNÁ TRASA NAD 3,5t
- OBLIŽNÁ TRASA DO 3,5t

ZODPOVĚDNÝ PROJEKTANT:	Richard Peška			
VYPRACOVAL:	Lukáš Beránek			
KONTROLOVAL:	Iva Kolářová			
NÁZEV STAVBY:	Křižanov - Ostrov nad Oslavou ÚSEK II, III, IV, detail Ostrov n. O. a Bobrová okres Žďár nad Sázavou, kraj Vysočina		CÍSLO ZAKÁZKY:	183/2021
OBSAH:	Situace dopravně-inženýrských opatření		DATUM:	07/2021
			FORMÁT:	A4
			MĚŘITKO:	-
			ÚČEL:	RDS
			CÍSLO PŘÍLOHY:	3
			SOUPRAVA:	

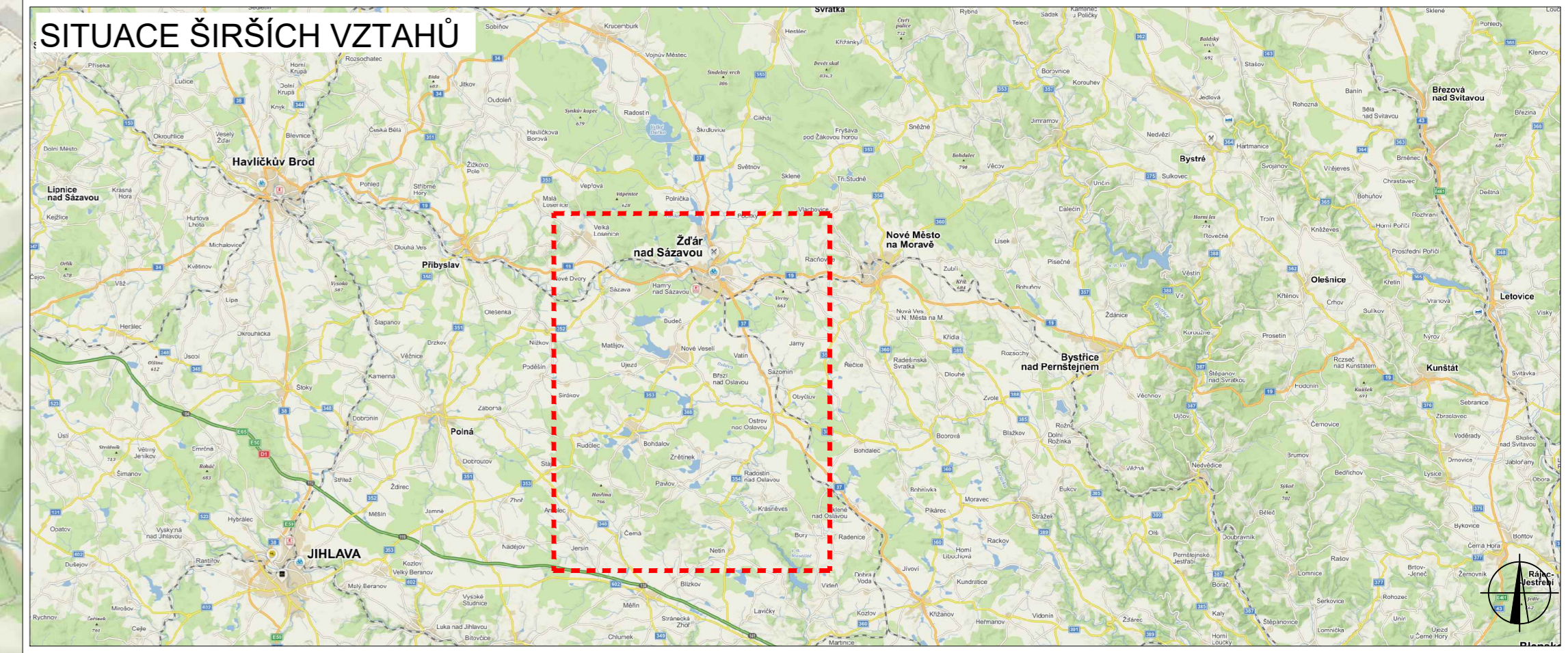
ÚSEK V-2

ŽDĀR
NAD SÁZAVOU



PLATNOST DOKUMENTACE

V dne	V dne	V dne
-------------------	-------------------	-------------------



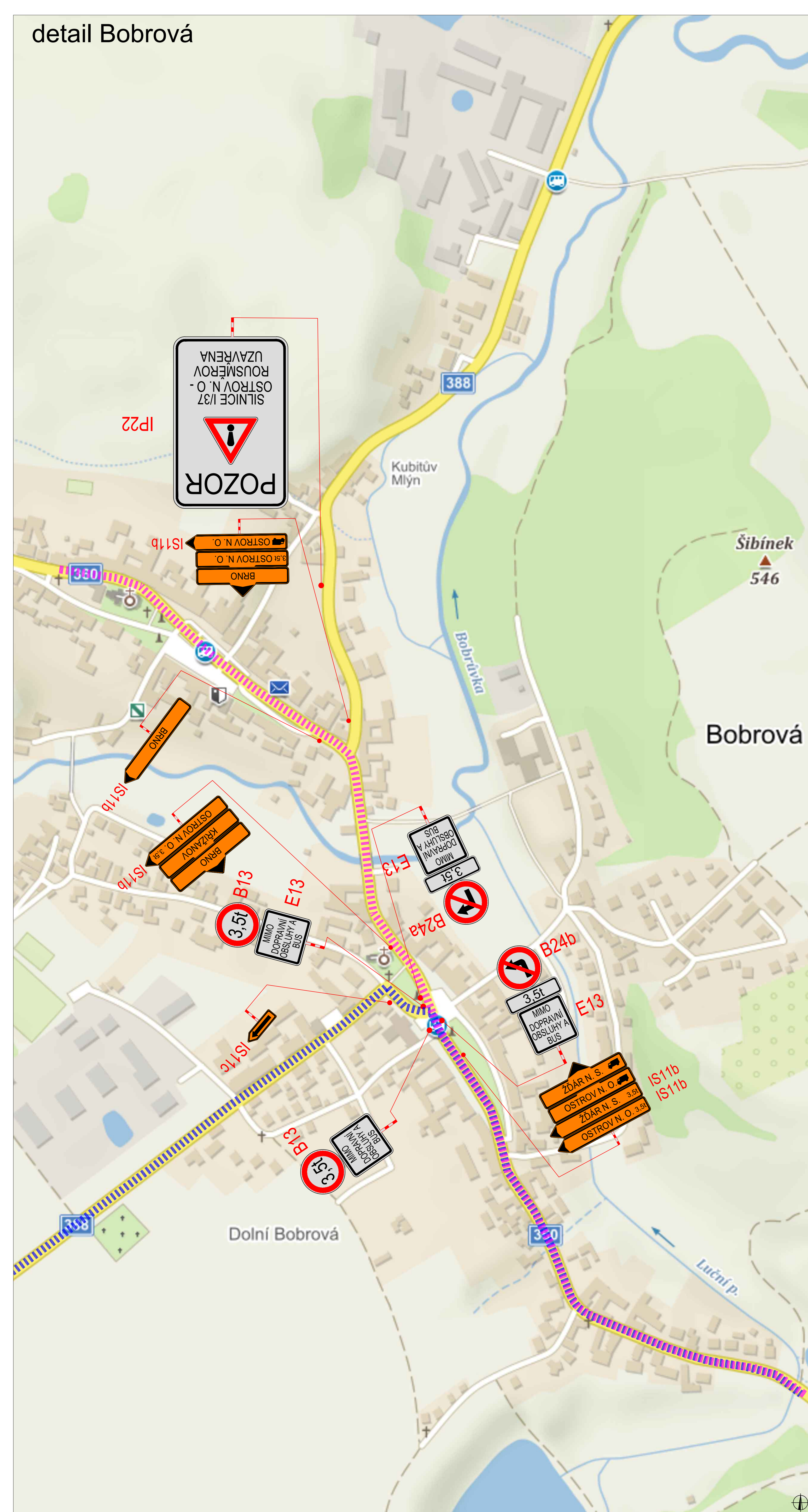
LEGENDA

- NAVRŽENÉ PŘECHODNÉ DOPRAVNÍ ZNAČENÍ
- ULZAVRKA
- OBLIŽNÁ TRASA NAD 3.5t
- OBLIŽNÁ TRASA DO 3.5t

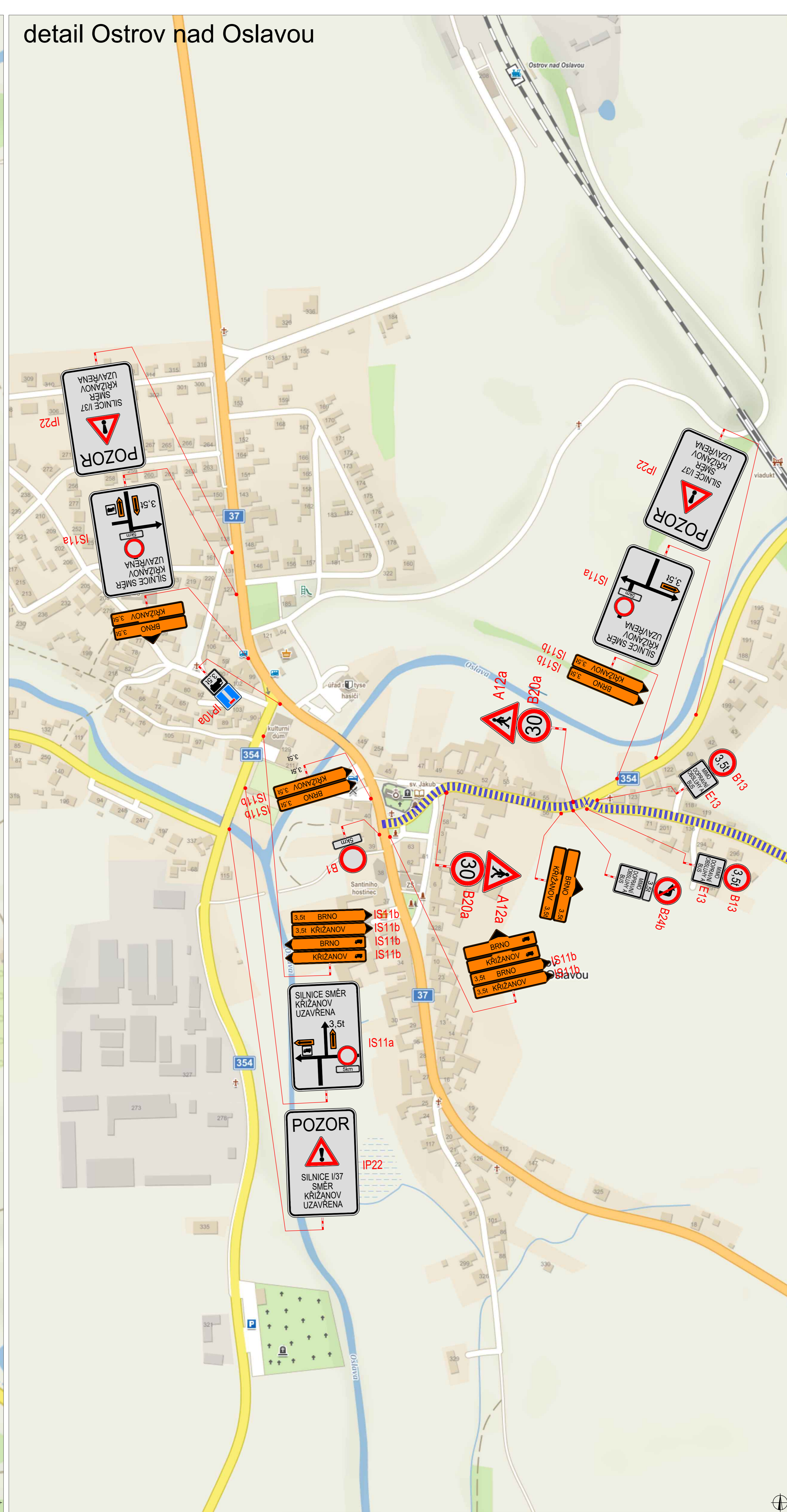
ZODPOVĚDNÝ PROJEKTANT:	Richard Peška	
VYPRACOVAL:	Lukáš Beránek	
KONTROLOVAL:	Iva Kolářová	
NÁZEV STAVBY:	Křižanov - Ostrov nad Oslavou ÚSEK V-2 okres Žďár nad Sázavou, kraj Vysočina	
CÍSLO ZAKÁZKY:	183/2021	
DATUM:	07/2021	
FORMÁT:	A4	
MĚŘÍTKO:	-	
ÚČEL:	RDS	
OBSAH:		CÍSLO PŘÍLOHY: SOUPRAVA:
Situace dopravně-inženýrských opatření		4



detail Bobrová



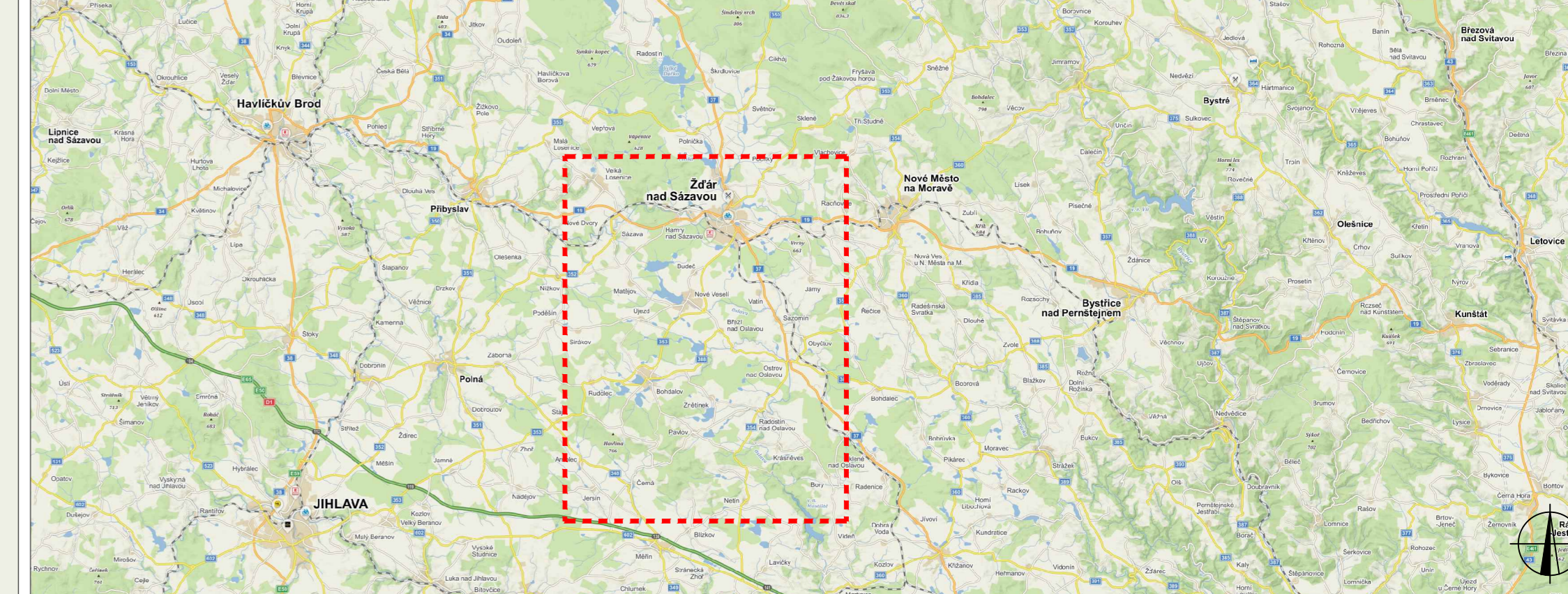
detail Ostrov nad Oslavou



PLATNOST DOKUMENTACE

V dne	V dne	V dne
-------------------	-------------------	-------------------

SITUACE ŠIRŠÍCH VZTAHŮ



LEGENDA

- NAVRŽENÉ PŘECHODNÉ DOPRAVNÍ ZNAČENÍ
- UZAVŘKA
- OBLIŽDNÁ TRASA NAD 3.5t
- OBLIŽDNÁ TRASA DO 3.5t

ZODPOVĚDNÝ PROJEKTANT:	Richard Peška		<p style="font-size: small; text-align: right;">VYZNAČ, s.r.o. Srážná 5113/1, 586 01 Jihlava</p>	
VYPRACOVAL:	Lukáš Beránek			
KONTROLOVAL:	Iva Kolářová			
NÁZEV STAVBY:	Křižanov - Ostrov nad Oslavou ÚSEK V-2, detail Ostrov n. O. a Bobrová okres Žďár nad Sázavou, kraj Vysočina		ČÍSLO ZAKÁZKY:	183/2021
OBSAH:	Situace dopravně-inženýrských opatření		DATUM:	07/2021
			FORMÁT:	A4
			MĚŘÍTKO:	-
			ÚČEL:	RDS
			ČÍSLO PŘÍLOHY:	5
			SOUPRAVA:	