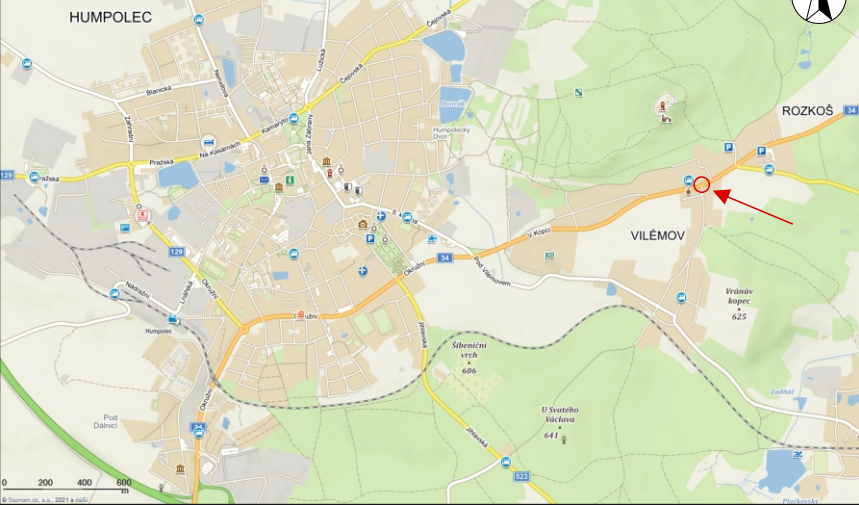
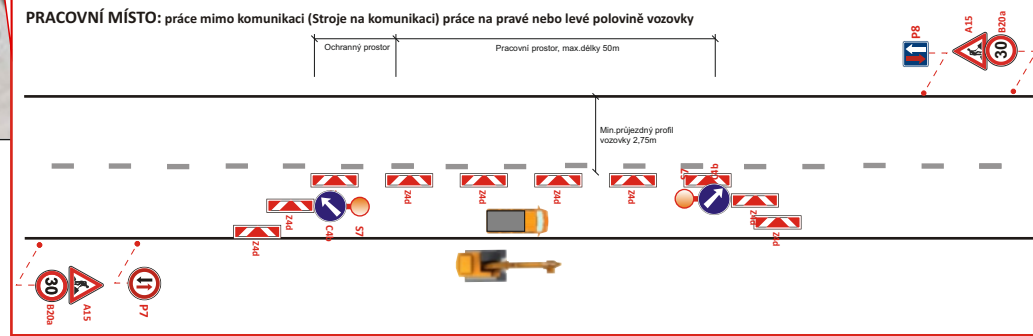
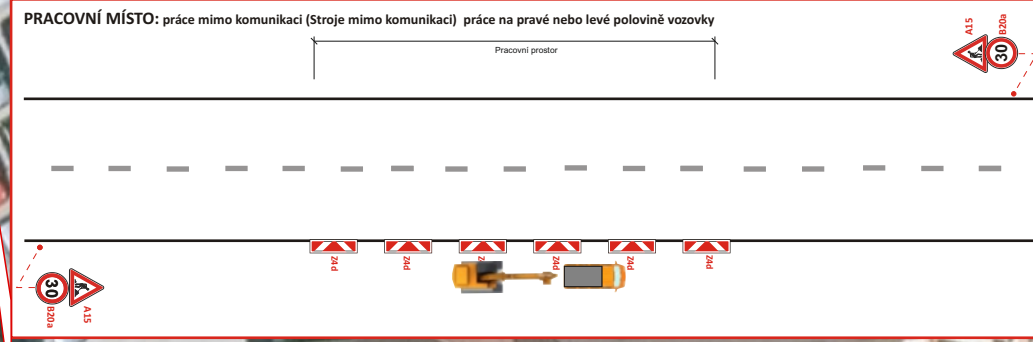


# Náhled lokalizace stavby:



Náhled použitých situací:



**LEGENDA:**  

 - PŘECHODNÉ SVISLÉ DOPRAVNÍ ZNAČENÍ  
 - TRVALE SVISLÉ DOPRAVNÍ ZNAČENÍ

**POZNÁMKA:** Veškeré dopravní značení v rozporu s přechodným značením bude zneplatněno či zrušeno.  
 Dopravní značení bude použito dle TP66 Zásady označování pracovních míst na pozemních komunikacích.

VYPRACOVAL	Martin Liska
TERMÍN	
KRAJ: Vysočina	OKRES: Pelhřimov
KÚ: Humpolec	
<b>Přechod pro chodce Rozkoš</b>	
<b>DIO - situace pracovního místa při výstavbě</b>	
DATUM	06/2021
FORMÁT	A4
NÁZEV VÝKRESU:	SITUACE PŘECHODNÉHO DOPRAVNÍHO ZNAČENÍ

**ML**  
 iska  
 martin  
 Dopravní značení