

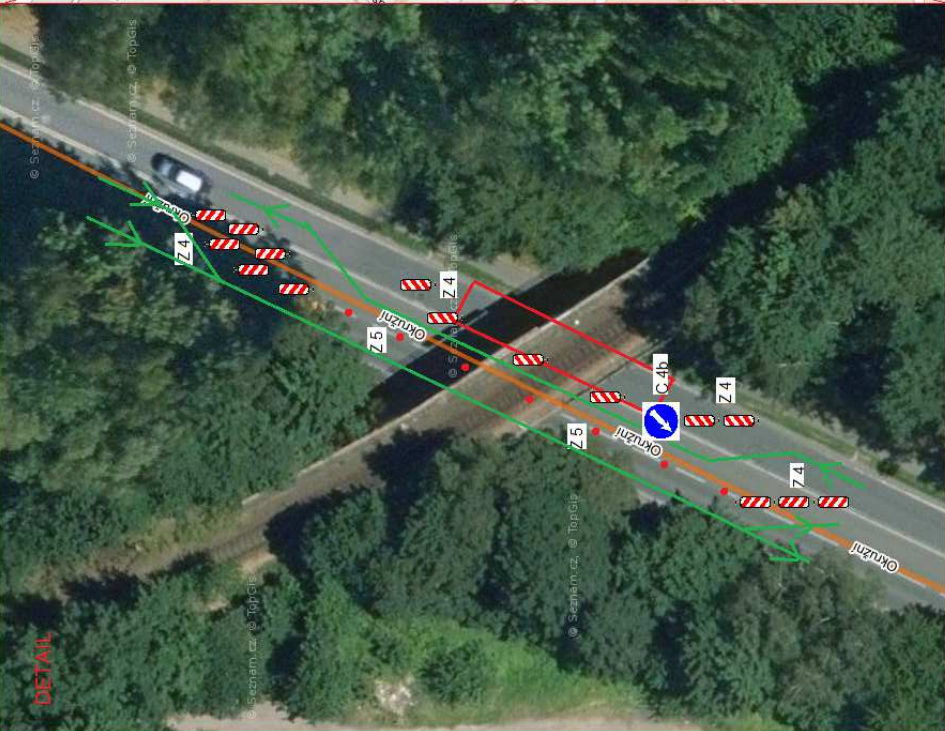
Akce: Diagnostika železničního mostu, ul. Okružní, Humpolec

Termín: 14.10.2021

SITUACE PŘEVEDENÍ DOPRAVY DO
 PROTISMĚRNÉHO JÍZDNÍHO PRUHU
 A DVA STOUPACÍ JÍZDNÍ PRUHY
 SVĚDĚNY DO JEDNOHO

LEGENDA:

- stávající DZ
- přechodné DZ



DETAIL

0 50 100 150 m