

BUDOUCNOST

AREÁLU SKLÁDKY PETRŮVKY

Jihlava 14.10.2021



SKLÁDKA TKO PETRŮVKY

ROK 2004

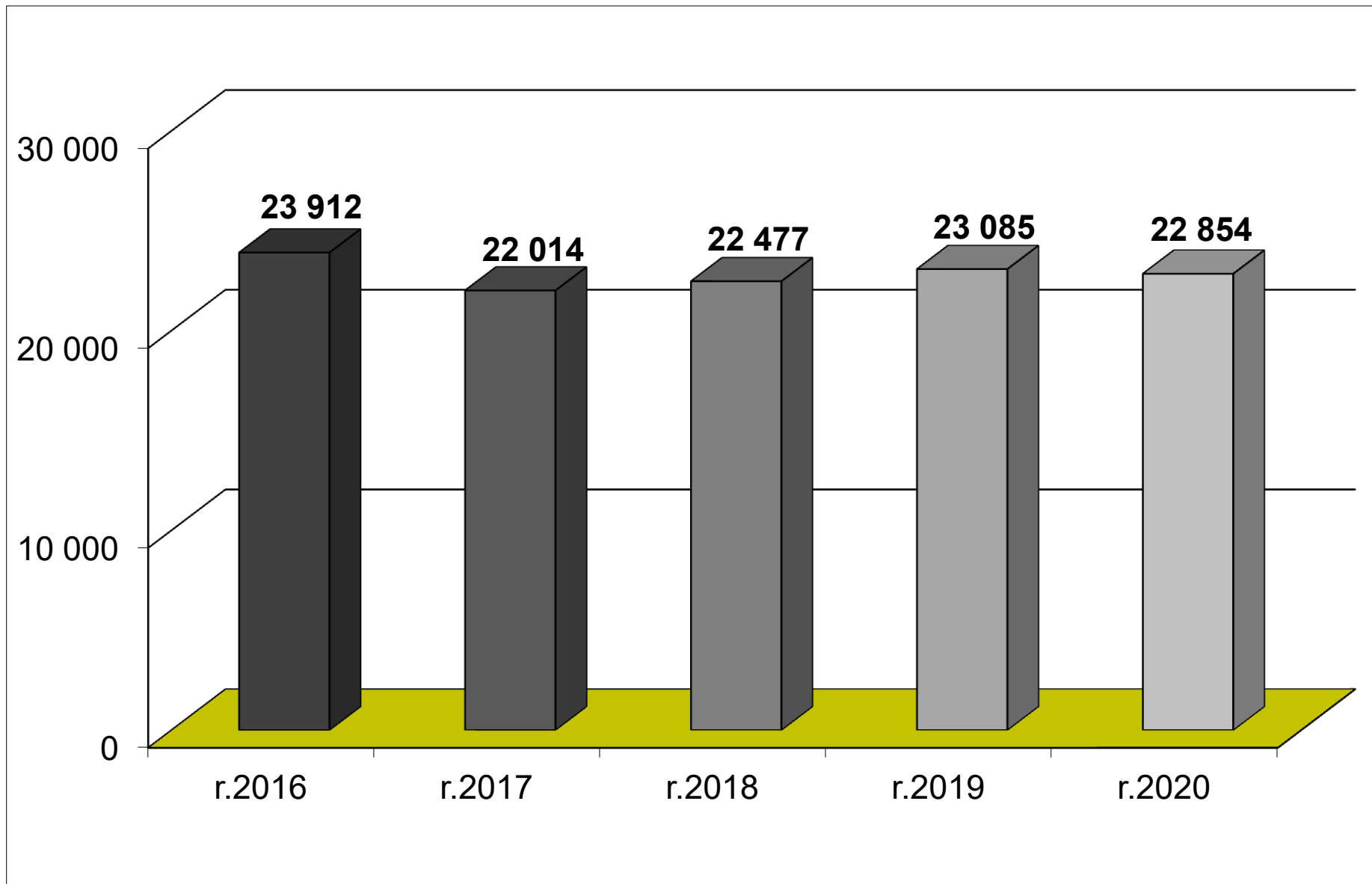
SKLÁDKA TKO PETRŮVKY

- **Majitel:** **SVAZEK OBCÍ PRO KOMUNÁLNÍ SLUŽBY**
- **Provozovatel:** **ESKO-T s.r.o.**
- **Kategorie:** **S – 003**
- **Začátek skládkování :** **únor 1994**
- **Plocha:** **10,6 ha**
- **Počet sekcí:** **9**
- **Investiční náklady:** **98,3 mil Kč**
- **Kapacita:** **1 047 400m³**
- **Roční návoz:** **32 000 t**
- **Životnost:** **cca do roku 2030**
- **Doposud uloženo:** **cca 1,15 mil. t**

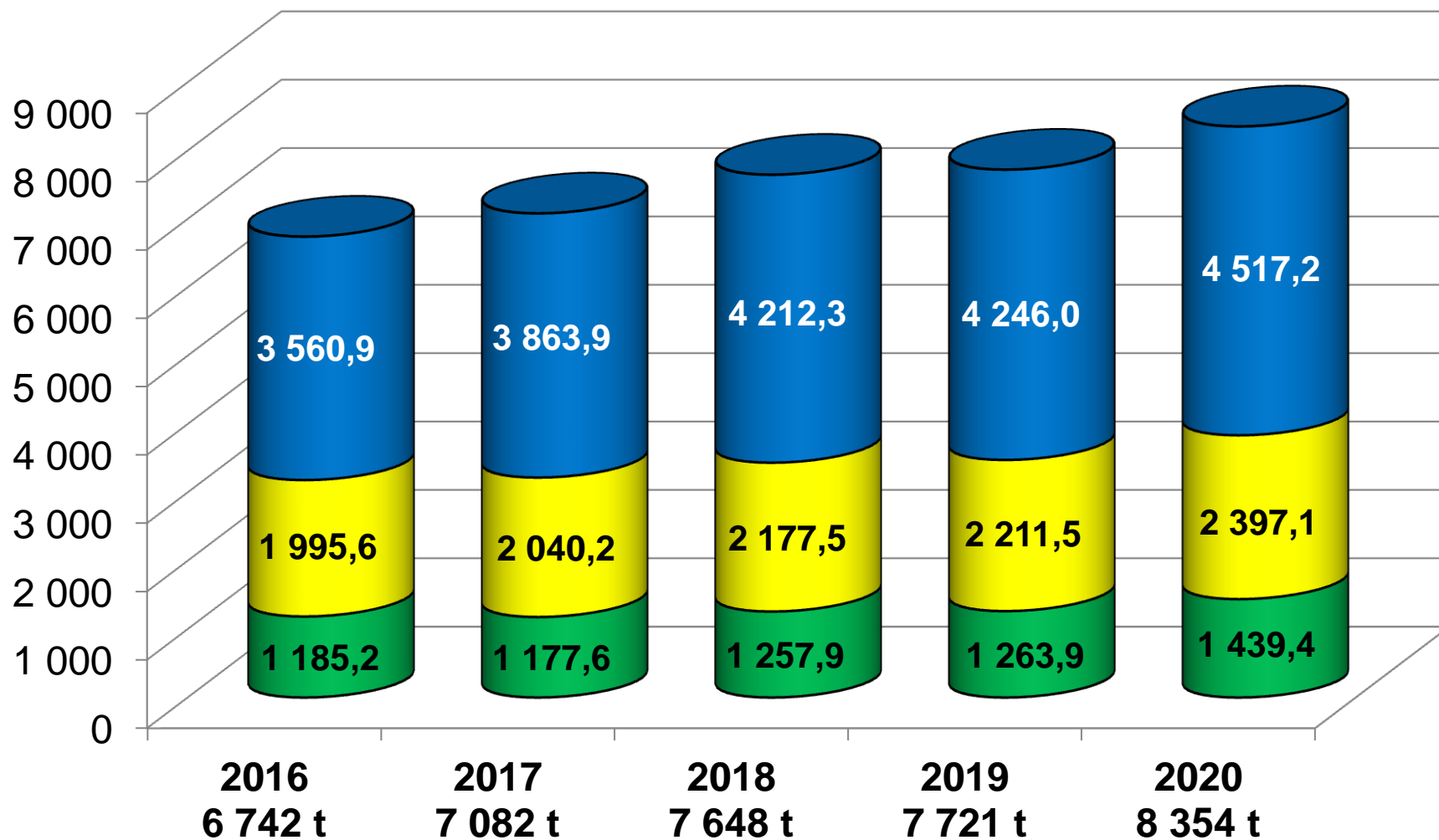
DRUHY ULOŽENÝCH ODPADŮ

- Komunální odpady 64%
- Ostatní odpady 16%
- Inertní + stavební odpady 20%

MNOŽSTVÍ ULOŽENÝCH SKO



MNOŽSTVÍ PŘIJATÉHO ODPADU NA TL



SKLO

PLASTY

PAPÍR

ROZBOR SLOŽENÍ SMĚSNÝCH PLASTŮ

Název	Množství %	Podíl příjmu / platby %	Využitelnost surovinová / energetická / skládka / 2020 / 2019 / 2016 %
PET čirý	3,9 / 4,5 / 5,5	13,2 / 13,9 / 18,3	37,8 / 35,9 / 48,7
PET zelený	3,7 / 3,5 / 5,0		
PET modrý	4,1 / 4,3 / 5,9		
PET mix	1,4 / 1,6 / 1,9		
Fólie čirá	5,5 / 6,3 / 7,7	14,1 / 13,7 / 16,6	
Fólie barevná	8,5 / 7,4 / 8,9		
PEHD+tvrdý plast	6,1 / 5,6 / 8,1	10,5 / 8,4 / 13,8	
Nápojové kartony	3,1 / 1,8 / 4,6		
Polystyren	0,8 / 0,6 / 0,8		
PET+PP pásy	0,4 / 0,4 / 0,4		
Energetické využití	60,6 / 62,4 / 49,8	62,2 / 64,1 / 51,3	60,4 / 62,4 / 49,8
Odpad	1,6 / 1,6 / 1,5		1,6 / 1,6 / 1,5

PLAST

Sklo	Ostatní
autosklo	plastové autodíly
zrcadla	kočárky a jejich části
láhve	PET láhve od motorových olejů
	pneumatiky, duše
Textil	zahradní nábytek
boty	pěnové matrace
oblečení	PVC linoleum
batohy	barvy a tonery do tiskáren
plyšové hračky	diabetická pera
koberce	injekční stříkačky
ručníky	Hadičky od infuzí
povlečení	kufry
apod.	papírové pytle od cementu, omítek, lepidel ...
	dětské a dospělé pleny
Elektro	umělé vánoční stromky
konvice	zahradní odpad
žehličky	kuchyňské zbytky
videa	prášky na praní
Set-top box	prošlé koření
elektro nářadí	mrtvá zvířata, králíci, slepice, potkani
nabíječky mobilů	a další
mobily	
motorové pily	Dřevo
vánoční osvětlení	části nábytku
apod.	bedýnky
	palety, prkna
Kovy	
plechovky od nápojů	
plechovky od žrádla pro zvířata	
plechovky od barev, použité speje	

PAPÍR

Sklo	Ostatní
autosklo	papírové pytle od cementu, omítek ...
zrcadla	kuchyňské zbytky
láhve	obaly od pyrotechniky
	vzduchové filtry z os. automobilů
Textil	obaly od dárků, voskovaný, pokovený --
boty	dětské a dospělé pleny
oblečení	a další
povlečení	
apod.	Kovy
	trubky
Elektro	autodíly - brzdový kotouč
Varné konvice	různé plechovky
žerhličky	
videa	Plasty
Set -top box	fólie
mikrovlnky	PET láhve
mobily	
apod.	

Skládkovací poplatek má velký, zejména psychologický efekt na starosty, nutí je, aby se více zabývali odpady.

Ze 145 obcí, které ukládají KO na skládku Petrůvky, tak 32 obcí, tj 22,1%, limit v letošním roce překročí. Z toho 73% obcí je do 200 obyvatel.

Teprve teď začínají řešit některé otázky - hřbitov pro více obcí, atd

Na občany, aby změnilí životní styl a předcházeli vzniku odpadů, zatím nevidím.

To nastane v příštím roce, kdy obce zvyšují poplatek os/rok.

V prvním roce platnosti je brzo hodnotit účinnost nebo vliv.

Někteří čekají, s čím my přijdeme.

SKLÁDKY A BUDOUCNOST

- Ne všechny odpady jdou vytrídit, z recyklovat nebo energeticky využít.
- Odstávka energetických zařízení
- Stávající skládky jsou zásobárnou odpadů, které v budoucnu mohou být surovinově nebo energeticky využity.
- To, co se dnes zdá jako ekonomicky neproveditelné, se jednoho dne může vyplatit – právě kvůli krizovému nedostatku přírodních zdrojů, které bude potřeba vytáhnout ze skládek.

VYUŽITÍ REKULTIVOVANÉ ČÁSTI SKLÁDKY



Koncentrací zařízení na odstranění a využívání odpadu

- Skládka
- Plocha pro recyklaci stavebního odpadu
- Zařízení na využívání skládkového plynu - kogenerace
- Dotřídování velkoobjemového odpadu
- Kompostárna
- a v budoucnu překladiště odpadů

vzniklo v této lokalitě

ODPADOVÉ CENTRUM PETRŮVKY

ODPADOVÉ CENTRUM PETRŮVKY



1. Skládka 1 – 7 sekce
2. Skládka 8.sekce
3. Skládka 9. sekce
4. Stavební odpad

5. Kogenerační jednotka
6. Dotřídování VO odpadu
7. Kompostárna
8. **Plánované překladiště**

VYUŽITÍ SKLÁDKOVÉHO PLYNU

Vybudování zařízení na využívání skládkového plynu s kogenerační jednotkou o elektrickém výkonu 2 x 145 kW

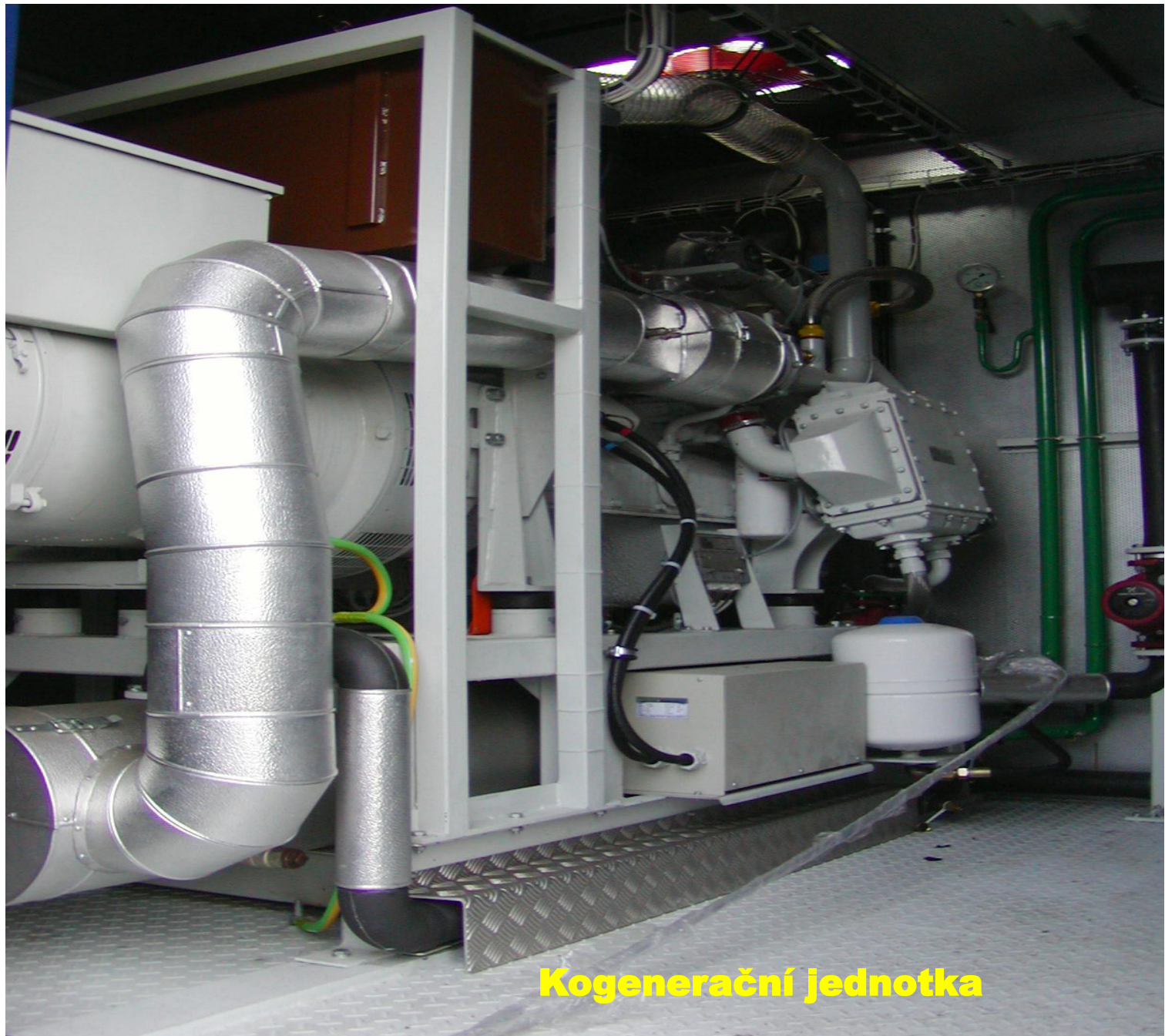
- Dodavatel – fa. TEDOM
- Investiční náklady 16,8 mil. Kč
- V průběhu roku 2005 spuštěn zkušební provoz

KOGENERAČNÍ JEDNOTKA



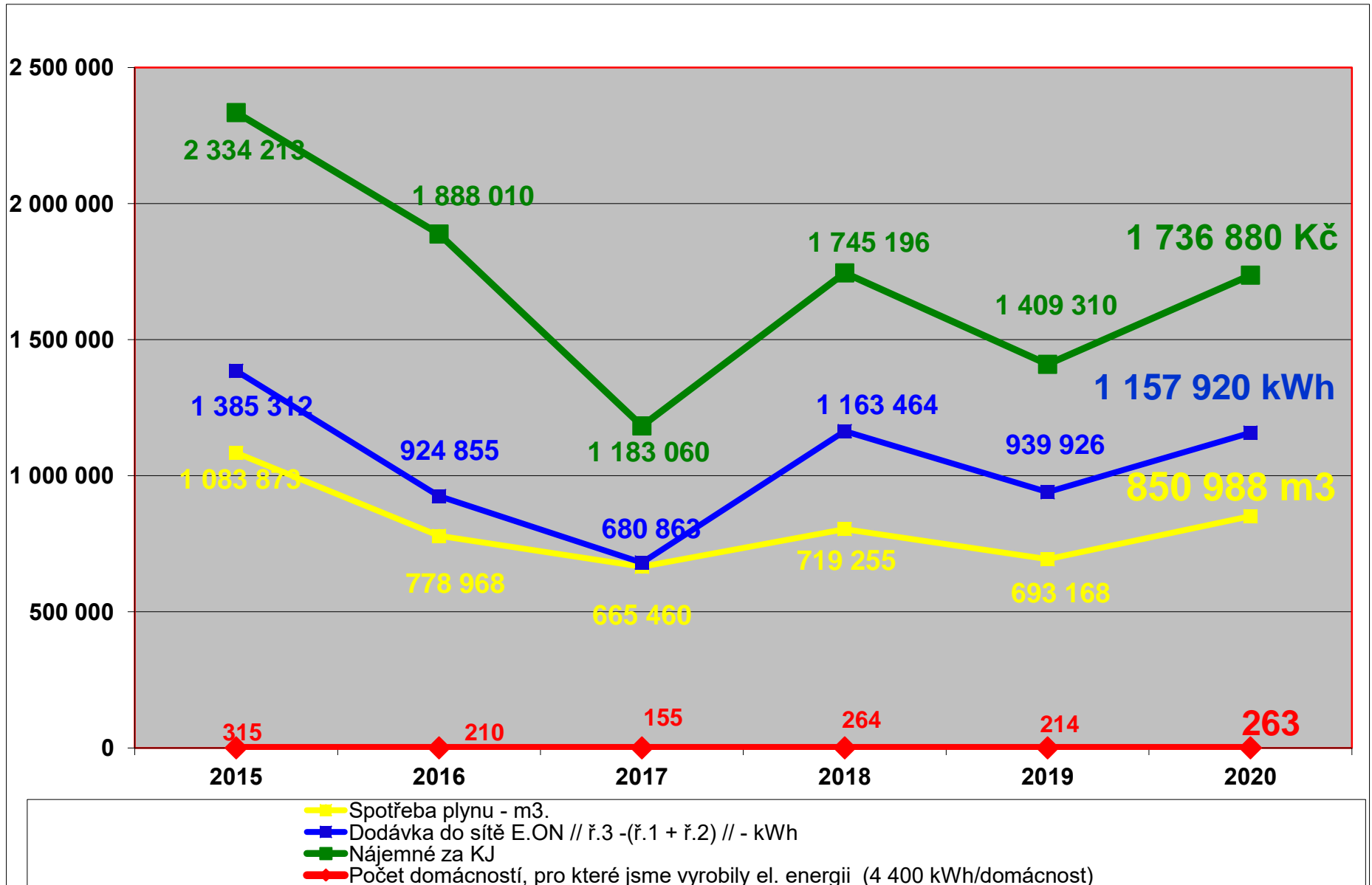


Čerpací stanice



Kogenerační jednotka

VYHODNOCENÍ PROVOZU KOGENERAČNÍHO ZAŘÍZENÍ



KOMPOSTÁRNA

- **Roční kapacita** - **5 500 t/rok**
- **Investice:** - **22,4mil. Kč**
- **Rok výstavby** - **2015**

	2016	2017	2018	2019	2020
Počet obcí	109	108	104	100	98
Počet obyvatel	96 413	96 530	92 300	91 186	90 115
Počet nádob 240 l (ks)	245	251	308	318	325
Počet nádob 770 + 1 100 l (ks)	808	809	797	783	785
Počet 14 m3 kont. (ks)	72	74	74	74	75
Celkové množství (t/rok)	4 945	4 498	5 125	4 761	5 917
Množství prod. kompostu (t/rok)		426	504	649	503 / 703



KOMPOSTÁRNA V PETRŮVKÁCH

nabízí k prodeji registrovaný kompost

ESKOMPOST

organické hnojivo



Svazek obcí
pro komunální služby



Tel.: 603 518 716, 724 936 887 | www.esko-t.cz

PŘED APLIKACÍ...



PO APLIKACI...



TŘÍDĚNÍ VO ODPADU

- **Roční kapacita** - 8 500 t/rok
- **Finanční náklady** - 18,7mil. Kč
- **Rok výstavby** - 2015

Název	Odběratel	2017 (t)	2018 (t)	2019 (t)	2020 (t)
Dřevo	Kronospan	576	600	869	754
Spalitelný odpad	Práchev	2 809	2 758	2 917	3 245
Železné kovy	Ecometalšrot	18	20	11	13
Jiné odpady	Skládka	1 806	2 397	2 066	1 534
Jiné odpady	SAKO	0	117	97	788
Celkem		5 209	5 775	5 960	6 334



SNIŽOVÁNÍ MNOŽSTVÍ SKO

Nastavit, vytvořit systém postupů:

- Legislativa – vyhláška
- Informační strategii, ve které lidem vysvětlit pojmy jako: hierarchie nakládání s odpady, udržitelný rozvoj, uhlíková neutralita, cirkulární ekonomika, zero waste, green deal, apod.
- Proč to děláme: úbytek přírodních zdrojů, surovinová závislost, klimatické změny – sucho, emise, plastové odpady v mořích, atd.
- Nástroje:
 - zpravodaj, letáky
 - besedy
 - exkurze
 - soutěže
- Využít ke spolupráci spolky a jednotlivé akce v obci.
- **PRŮBĚŽNÁ KONTROLA !!!**
 - osobní zodpovědnost
 - případně sankce



Tak hodně štěstí 😊

**Děkuji za pozornost.
Pavel Gregor**

www.esko-t.cz
facebook.com/eskotrebic/