

Využití systému zpětného odběru baterií



Seminář pro obce, 2021

RNDr. Petr Kratochvíl, jednatel, ECOBAT s.r.o.



Kdo je ECOBAT s.r.o.

- Provozovatel kolektivního systému odpadních baterií a akumulátorů
- vlastníky = výhradně výrobci baterií (Bateria Slaný, Emos (GP), Energizer, ADVANCE (Panasonic), Varta)
- činnost zahájena v roce 2002
- Oprávnění MŽP k provozování kolektivního systému
- financována 1.100 dovozci baterií
- ročně zajišťuje zpětný odběr cca 1.700 tun s účinností 45%
- provozuje cca 25.000 míst zpětného odběru
- zaměřen na organizaci systému, jeho financování a logistiku a osvětu



Baterie jsou všude kolem nás



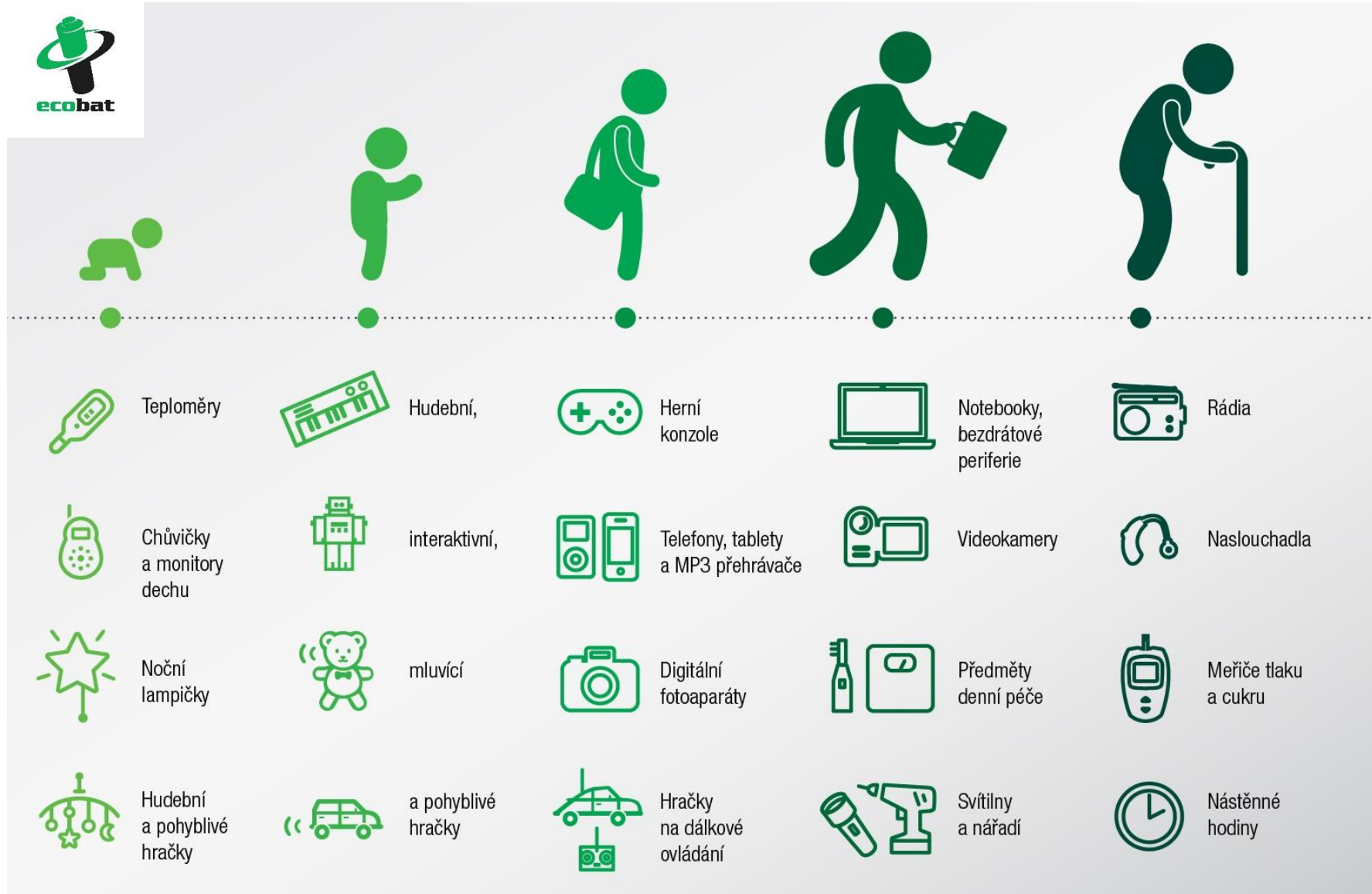
Průměrná česká rodina má doma 49 baterií, z toho 8 použitých.



V západní Evropě mají doma až 115 baterií, z toho 15 použitých.



Lidský život a baterie



Tradiční přenosné baterie

- Zinkochloridové
- Alkalickomanganové
- Lithiové
- Olověné
- Niklmetalhydridové
- Lithium iontové a Lithium polymerové
- Niklkadmiové
- Stříbrooxidové
- Svezené baterie se musí pečlivě třídít!



Nové baterie v domácnostech

- Sport, zábava
elektrokola, scootery, koloběžky, čtyřkolky, drony
- Zahradní technika
akumulátorové sekačky, vrtačky, nůžky
- Domácnost
akumulátorové vysavače a roboty
- patří do skupiny průmyslových baterií
- výhradně lithiové akumulátory (Lilon, LiPol)
- **Požární rizika ! Proto nepatří na běžná sběrná místa ani na sběrné dvory**




Nový význam třídění a recyklace baterií



Umocněn stávající krizí v oblasti surovin a materiálů
100 kg baterií = 75 kg kovů





Zákon o VUŽ, baterie a obce

- **Odpovědnost** zůstává na výrobcích a kolektivních systémech.
- Výrobce (KS) a obec **mohou** uzavřít písemnou smlouvu o zřízení místa zpětného odběru.
- Výrobce (KS) **musí** uzavřít smlouvy s každou obcí, která o to projeví zájem.
- S bateriemi musí být nakládáno v souladu s tímto zákonem
 - odděleně od ostatního komunálního odpadu
 - zpětný odběr musí probíhat bezúplatně (výkup není vyloučen)
 - zvláštní podmínky pro místa s výskytem nad 30 kg Li baterií
- Obec má nárok na informace o zpětném odběru baterií z míst na území obce

Výrobce přenosných baterií nebo akumulátorů - v každé obci nebo městské části s počtem obyvatel nad 1500 nebo tam, kde o zřízení takového místa projeví zájem obec nebo poslední prodejce

Výrobce automobilových baterií nebo akumulátorů - v každé obci s pověřeným obecním úřadem nebo v každé městské části.

Baterie jako součást komunálního odpadu

Baterie a akumulátory patří mezi nebezpečné odpady.

Obec je povinna určit místa pro oddělené soustředování komunálního odpadu, a to alespoň nebezpečného odpadu



Jak zajistit:

- bezpečné skladování a přepravu,
- následnou recyklaci,
- osvětu a propagaci mezi občany?

ŘEŠENÍ

Zapojení do kolektivního systému sběru a recyklace přenosných baterií **ECOBAT**



Způsob zapojení obce do KS ECOBAT

A. Smlouva o zřízení míst/a zpětného odběru mezi ECOBAT – Obec

(s možností pověření Technických služeb nebo Svozové firmy)

B. Smlouva ECOBAT – Technické služby/Svozová firma

(svozová firma zřídí místo zpětného odběru na území obce, měla by projednat s obcí)

Kontaktní osoba : Jiří Ondráček, jiri.ondracek(zav)ecobat.cz, +420 602 102 841



Jihomoravský kraj	Kraj Vysočina
EKOR s.r.o. – okolí města Kyjov	ESKO T Třebíč
SUEZ CZ a.s. – Brno, Tišnov, Blansko, Boskovice, Břeclav	AVE Žďár nad Sázavou
FCC ČR s.r.o. – Znojensko, Brno	Suez CZ Jihlava
AVE CZ – okolí Břeclav, Modřice, Brno	FCC Telč, Batelov
Respono – okolí Vyškov, Rousínov, Slavkov	TS Jihlava
KTS ekologie s.r.o. – Zastávka, Ivančice	TS Havlíčkův Brod
Tespra Hodonín	

Co vám ECOBAT nabízí? Zpětný odběr

- Sběrné boxy pro zřízení míst zpětného odběru na úřadu, školách, prodejnách, apod.
- Certifikované skladovací kontejnery pro sběrné dvory
- Odvoz nashromážděných baterií k recyklaci (včetně třídění)
- Spolupráce při kontrole stávajících míst zpětného odběru
- Spolupráce při vyhodnocení POH obcí
- Podklady pro místní osvětu
- V případě podílu obce na logistice z více míst ZPO odměnu 3 Kč/kg



Náklady na zpětný odběr baterií

položky	ZnC alkalické	Lilon
sběrné boxy a nádoby	2 Kč/kg	4 Kč/kg
svoz z jakéhokoliv místa v ČR	5 Kč/kg	5 Kč/kg
skladování, třídění	5 Kč/kg	8 Kč/kg
přeprava k recyklaci	2 Kč/kg	2 Kč/kg
zpracování	8 Kč/kg	37 Kč/kg
režie	4 Kč/kg	4 Kč/kg
Celkem	26 Kč/kg	60 Kč/kg

Sběrné boxy pro místa zpětného odběru

ECOCHEESE
L 26 l, M 4 l, S 0,5 l

Transport box 22 l



Maxitube 22 l



Sběrné boxy pro shromažďovací místa

Integra box 55 l



Battery box 600 l



Co dalšího vám ECOBAT nabízí?

Pomůžeme vám s
osvětou a propagací



ECOCHEESE – baterie do koše nepatří

„Jak začít třídit baterie? Vyhradte si v domácnosti bezpečné místo mimo dosah dětí, kam budete použité baterie odkládat. A jednou za čas je odnešte na sběrné místo.“

- Box na třídění baterií v domácnosti
- Zdarma pro vaše občany



www.ecocheese.cz – objednávky

Facebook ECOCHEESE – více o třídění



Vše potřebné na jednom místě



O nás ▾ Výrobci ▾ Prodejci ▾ Firmy ▾ **Obce** ▾ Spotřebitelé ▾ Kontakty

Zapojte občany

ECOBAT < Zapojte občany

- www.ecobat.cz: již připravené články, infografiky, fotky či plakáty pro zveřejnění v místních médiích.
- Připomeňte občanům, proč a jak třídit baterie.

Články pro tištěná i online média obce

- [Tříděním baterií chráníme především sebe](#)
- [Baterie do koše nepatří](#)
- [Jak doma uchovávat použité baterie](#)
- [Kde odevzdat použité baterie](#)
- [Cesta recyklace](#)
- [Jak na to, aby vám baterie dobře sloužily a dlouho vydržely](#)
- [Víte, že...](#)

Infografiky a fotografie

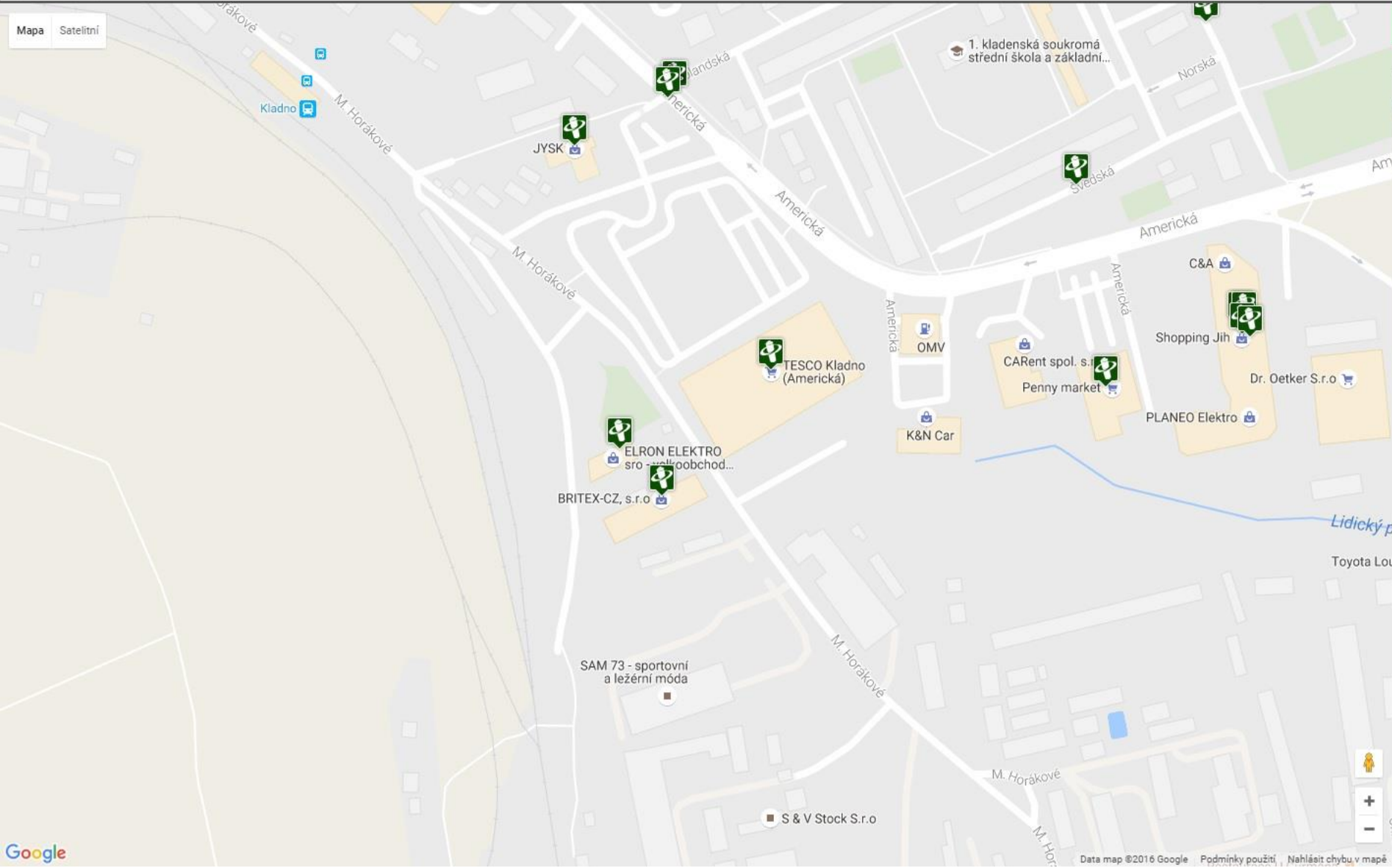
- [Kde můžete odevzdat použité baterie \(horiz.\)](#)
- [Kde můžete odevzdat použité baterie \(vertik.\)](#)
- [Cesta recyklace](#)
- [Mapa sběrných míst](#)
- [Baterie v našem bytě](#)
- [Lidský život a spotřeba baterií](#)
- [Děti a baterie](#)
- [Jaké kovy získáváme z baterií díky recyklaci?](#)
- [Aby nám baterie dobře a dlouho sloužily](#)



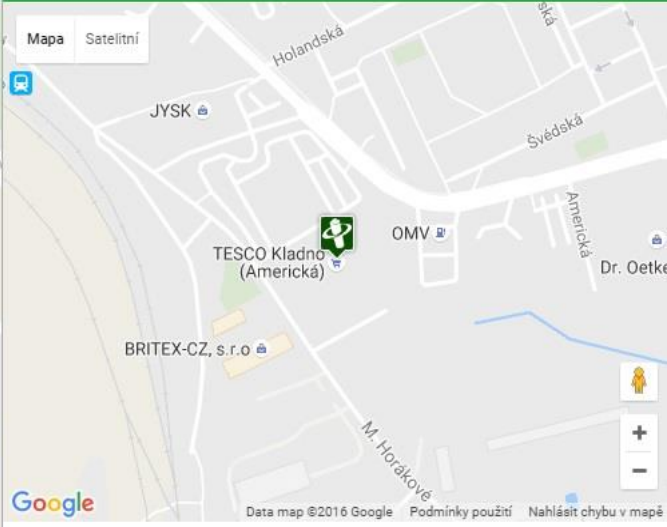
Interaktivní mapa sběrných míst

- V ČR je již přes 25 000 sběrných míst
- Podívejte se, kde všude je možné ve vaší obci odevzdat baterie.
- Změnilo se u vás umístění sběrné nádoby či bylo zrušeno? Dejte nám vědět.





Detail sběrného místa



název místa: **Tesco**
ulice: **Americká 2777**
obec: **Kladno**
PSČ: **272 00**
kód místa: **PM/2962**

📍 Navigovat na místo

✉ Zaslat zpětnou vazbu

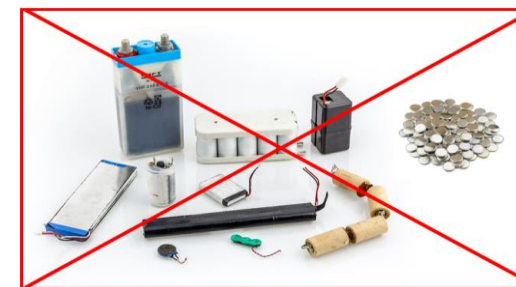


Bezpečnostní pokyny pro místa zpětného odběru

• Pro místa zpětného odběru přenosných baterií a akumulátorů používejte pouze sběrné nádoby dodávané společností ECOBAT. Sběrné nádoby umístěte tak, aby byly:

- ✓ na viditelném a dobře přístupném místě
- ✓ v dostatečné vzdálenosti od zdrojů tepla (např. od radiátoru)
- ✓ pod kontrolou obsluhujícího personálu či jiného dozoru
- ✓ zabezpečeny před nežádoucím znehodnocením a odcizením
- ✓ případně snadno přemístitelné do venkovních prostor

✓ V případě výskytu baterií popsaných a zobrazených v části „NE – NEPATŘÍ DO SBĚRNÉ NÁDOBY“ zabalte tyto články nebo baterie do bublinkové folie / strečové fólie/ PE sáčku, uložte zpět do sběrné nádoby a informujte dispečink společnosti ECOBAT

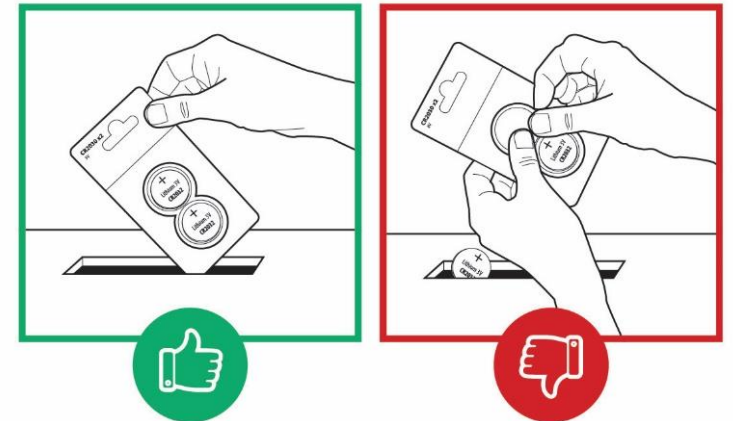


Bezpečnost – Tip: Ponechat v obalech

- Baterie a akumulátory vyřazené z oběhu a dalšího použití (například z důvodu prošlé expirace) nesmí být vyjímány z původních obchodních obalů do doby jejich předání odbornému zpracovateli.

BEZPEČNÝ SBĚR expirovaných baterií

Pokud se u vás v provozovně vyskytnou baterie v původním obchodním obalu a z důvodu prošlé záruční lhůty (expirace) nemohou být prodávány, **v žádném případě tyto články nebo baterie nevyndávejte z originálních obalů.**



To, že baterie mají po záruční lhůtě, neznamená, že jsou již vybité. Velmi pravděpodobně jsou stále nabitě a při jejich vzájemném kontaktu může dojít ke zkratování, jejich zahřívání a v **případě lithiových baterií** k následnému požáru, případně k explozi. Proto tyto baterie vkládejte do sběrných nádob zásadně v původních obalech (tzv. blístrech), které je chrání před vzájemným kontaktem. V případě většího množství takových baterií kontaktujte ECOBAT a my vám poradíme, jak s expirovanými bateriemi správně naložit.

Již 19 let vám pomáháme zajišťovat zpětný odběr
baterií a akumulátorů

Nově řešíme průmyslové
a automobilové baterie a akumulátory





ECOBAT s.r.o., Soborská 1302, 160 00 Praha, www.ecobat.cz

ECOBAT s.r.o. je nezisková organizace, která od roku 2002 zajišťuje zpětný odběr a recyklaci přenosných baterií v České republice. V roce 2020 zpětně odebrala 1 700 tun baterií, což představuje 45 % baterií dodaných na trh. ECOBAT provozuje 25 000 míst zpětného odběru.