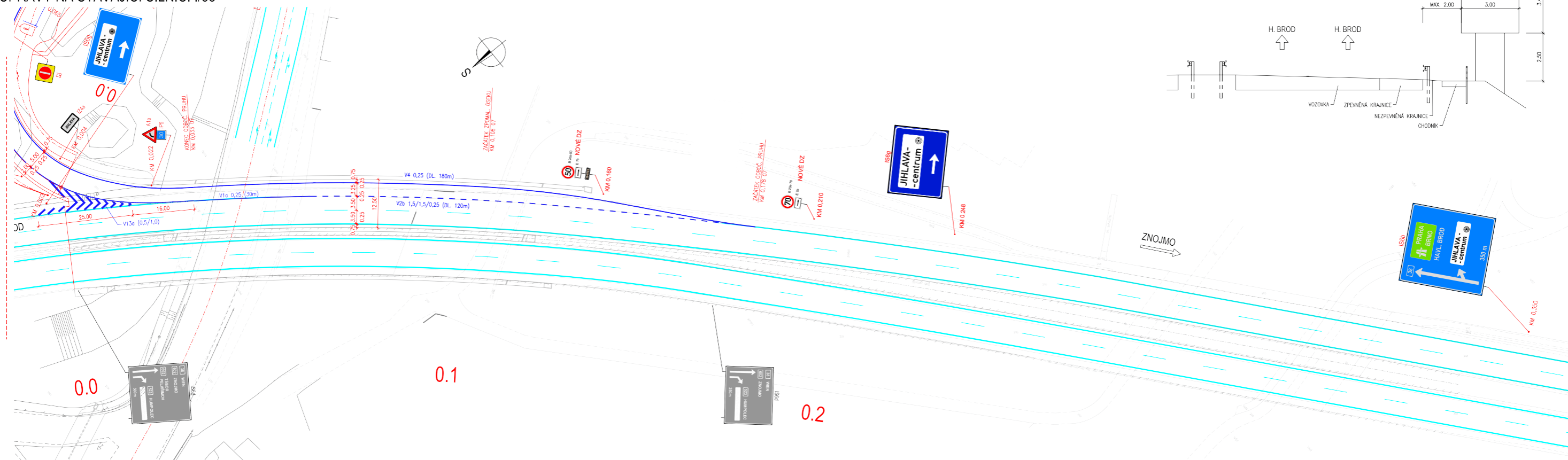
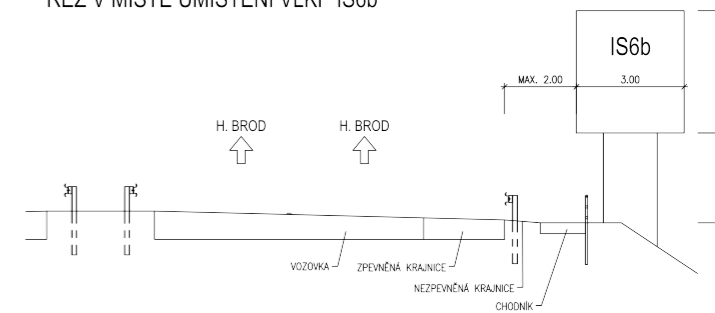


TRVALÉ DOPRAVNÍ ZNAČENÍ 1:500

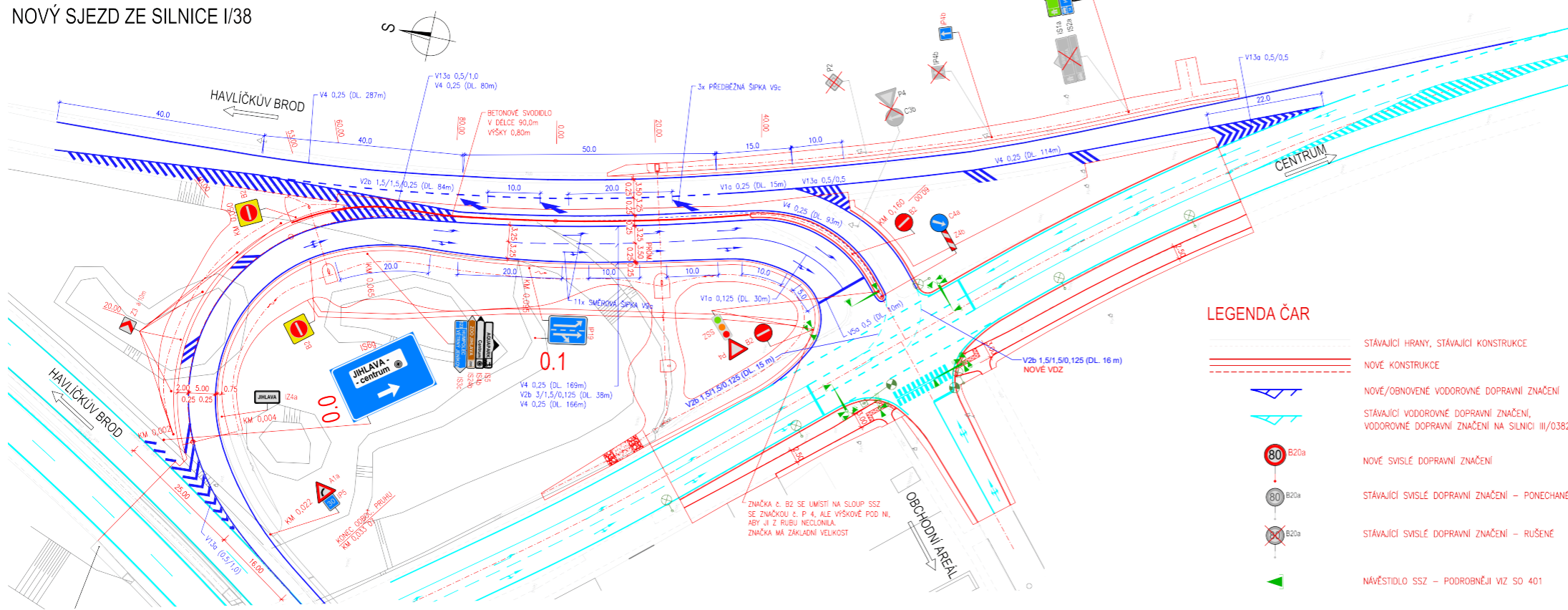
ÚPRAVY NA STÁVAJÍCÍ SILNICI I/38



ŘEZ V MÍSTĚ UMÍSTĚNÍ VLKP IS6b



NOVÝ SJEZD ZE SILNICE I/38



LEGENDA ČAR

- STÁVAJÍCÍ HRANY, STÁVAJÍCÍ KONSTRUKCE
- NOVÉ KONSTRUKCE
- NOVÉ/OBNOVENÉ VODOROVNÉ DOPRAVNÍ ZNAČENÍ
- STÁVAJÍCÍ VODOROVNÉ DOPRAVNÍ ZNAČENÍ, VODOROVNÉ DOPRAVNÍ ZNAČENÍ NA SILNICI III/03824
- NOVÉ SVISLÉ DOPRAVNÍ ZNAČENÍ
- STÁVAJÍCÍ SVISLÉ DOPRAVNÍ ZNAČENÍ - PONECHÁNE
- STÁVAJÍCÍ SVISLÉ DOPRAVNÍ ZNAČENÍ - RUŠENÉ
- NÁVĚSTIDLO SSZ - PODROBNĚJI VIZ SO 401

POZNÁMKY:

- VEŠKÉRE ZNAČENÍ BUDE PROVEDENO DLE TP 65, TP 133, ČSN EN 12899, ČSN EN 1436
- SVISLÉ DOPRAVNÍ ZNAČKY BUDDU PROVEDENY Z RETROREFLEXNÍHO MATERIÁLU TŘÍDY RA3
- DOPRAVNÍ ZNAČKY IS6b, IS6g A IS7a MUSÍ BÝT PROVEDENY DLE PŘÍSLUŠNÝCH PŘEDPISŮ PRO ZNAČKY NA SILNICI I. TŘÍDY, NEJEDNÁ SE O ZNAČKY NA DALNICI
- ZNAČKY A1a, IPS A ZVÝRAZNĚNÉ ZNAČKY B2 MAJÍ ZVĚTŠENOU VELIKOST

INVESTOR	Statutární město Jihlava Masarykovo náměstí 97/1 586 01 Jihlava 1	
----------	---	--

ZHOTOVITEL	SKANSKA a.s. Křižíkova 682/34a 186 00 Praha 8 - Karlín	
------------	--	--

ŘSD ČR, oddělení dopravního značení a bezpečnosti dopravy (12810) souhlasí s navrženou TRVALOU úpravou provozu.

Ing. Ondřej Knop
2021.02.05
10:53:17 +01'00'

SO 190

VEDOUCÍ PROJEKTANT	Ing. Martin ŘEHUŠKA				
ZODPOVĚDNÝ PROJEKTANT	Ing. Radoslav PUČÁLKA				
VYPRACOVAL	Ing. Radoslav PUČÁLKA				
KONTROLOVAL	Ing. Jiří ŠRUBAR				
KRAJ	VYSOČINA	INVESTOR	STATUTÁRNÍ MĚSTO JIHLAVA	DATUM	09/2020
AKCE	Mimoúrovňová křižovatka silnice I/38 - ul. Romana Havelky, Jihlava			FORMÁT	4 A4
SO 190 - Trvalé dopravní značení I/38				MĚŘÍTKO	1:500
TRVALÉ DOPRAVNÍ ZNAČENÍ				STUPEŇ	RDS
				ČÍS. ZAKÁZKY	20113
				ARCHIVNÍ ČÍS.	190_02_TOZ.dwg
				ČÍS. SOUPRAVY	ČÍS. VÝKRESU
					2