

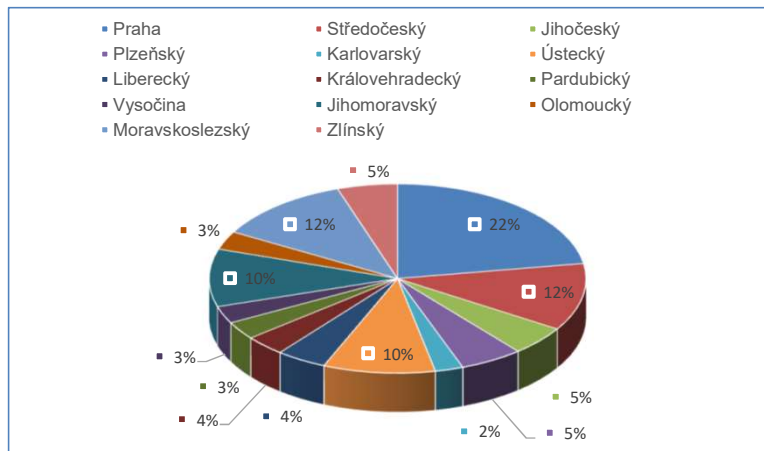
Bezpečnostní analýza - příloha (údaje k 30. 9.)

Tabulka č. 1: zatíženost krajů v roce 2021 v porovnání s rokem 2020, 2019

Kraj	Počet obyvatel				TČ absolutně				TČ na 10 tis. obyv.				pořadí index 2021
	2019	2020	2021	změna 20-21	2019	2020	2021	změna 20-21	2019	2020	2021	změna 20-21	
Praha	1 315 076	1 325 280	1 341 370	16 090	36 703	30 362	26 040	-4 322	279,1	229,1	194,1	-35,0	1.
Středočeský	1 377 179	1 388 185	1 404 773	16 588	15 328	14 241	13 333	-908	111,3	102,6	94,9	-7,7	9.
Jihočeský	643 176	643 408	643 280	-128	7 102	6 555	5 838	-717	110,4	101,9	90,8	-11,1	10.
Plzeňský	587 410	590 461	591 545	1 084	7 885	7 252	6 264	-988	134,2	122,8	105,9	-16,9	5.
Karlovarský	294 794	294 331	291 908	-2 423	4 445	3 645	2 786	-859	150,8	123,8	95,4	-28,4	8.
Ústecký	820 481	819 713	814 609	-5 104	13 439	12 253	11 130	-1 123	163,8	149,5	136,6	-12,8	2.
Liberecký	442 943	443 842	441 887	-1 955	6 562	5 921	5 015	-906	148,1	133,4	113,5	-19,9	4.
Královehradecký	551 165	551 343	549 375	-1 968	5 450	4 693	4 027	-666	98,9	85,1	73,3	-11,8	11.
Pardubický	521 199	523 054	522 072	-982	4 405	3 960	3 564	-396	84,5	75,7	68,3	-7,4	12.
Vysočina	509 349	509 813	508 376	-1 437	4 405	3 924	3 411	-513	86,5	77,0	67,1	-9,9	13.
Jihomoravský	1 189 479	1 192 698	1 195 851	3 153	15 222	13 991	11 419	-2 572	128,0	117,3	95,5	-21,8	7.
Olomoucký	632 156	631 836	629 176	-2 660	7 746	6 705	3 637	-3 068	122,5	106,1	57,8	-48,3	14.
Moravskoslezský	1 201 431	1 198 534	1 189 388	-9 146	18 110	16 705	13 525	-3 180	150,7	139,4	113,7	-25,7	3.
Zlínský	582 741	581 862	579 332	-2 530	4 790	4 526	5 991	1 465	82,2	77,8	103,4	25,6	6.
ČR	10 668 579	10 694 360	10 702 942	8 582	151 592	134 733	115 980	-18 753	142,1	126,0	108,4	-17,6	

Zdroj: Policie ČR, Český statistický úřad

Porovnání trestné činnosti krajů:



Tabulka č. 2: vybraná kriminalita v Kraji Vysočina od r. 2019

Celková kriminalita:

	2019	2020	2021	rozdíl 20 21	rozdíl %
registrováno	4405	3924	3411	-513	-13,1
objasněno	2573	2264	1940	-324	-14,3
objasněno v %	58,4	57,7	56,8		-0,9
objasněno dodatečně	393	384	303	-81	-21,1
objasněno celkem	2966	2648	2243	-405	-15,3

Ostatní kriminalita

	2019	2020	2021	rozdíl 20 21	rozdíl %
registrováno	936	792	669	-123	-15,5
objasněno	745	598	499	-99	-16,6
objasněno v %	79,6	75,5	74,6		-0,9
objasněno dodatečně	72	40	41	1	2,5
objasněno celkem	817	638	540	-98	-15,4

Násilná kriminalita:

	2019	2020	2021	rozdíl 20 21	rozdíl %
registrováno	426	407	387	-20	-4,9
objasněno	284	278	271	-7	-2,5
objasněno v %	66,67	68,3	70		1,7
objasněno dodatečně	46	33	46	13	39,4
objasněno celkem	330	311	317	6	1,9

Mravnostní kriminalita:

	2019	2020	2021	rozdíl 20 21	rozdíl %
registrováno	93	88	129	41	46,6
objasněno	58	50	74	24	48,0
objasněno v %	62,37	56,8	57,4		0,6
objasněno dodatečně	21	24	10	-14	-58,3
objasněno celkem	79	74	84	10	13,5

Majetková kriminalita:

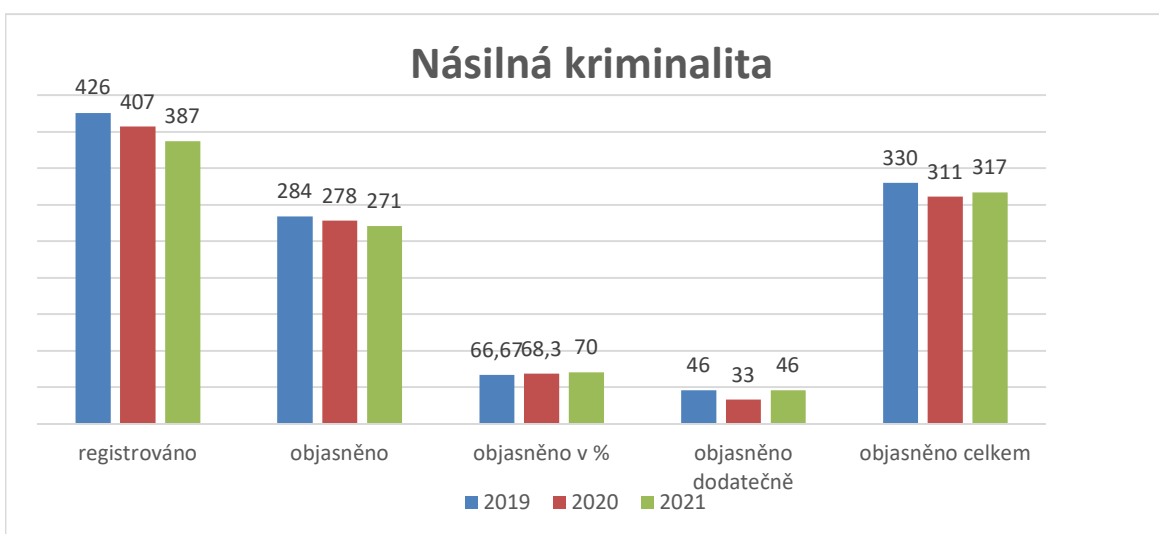
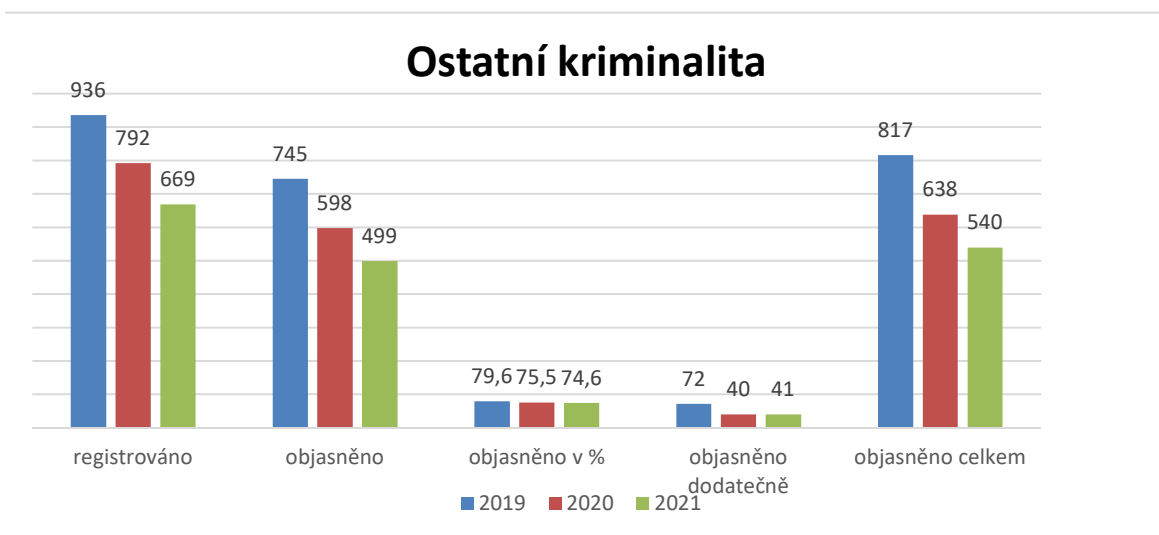
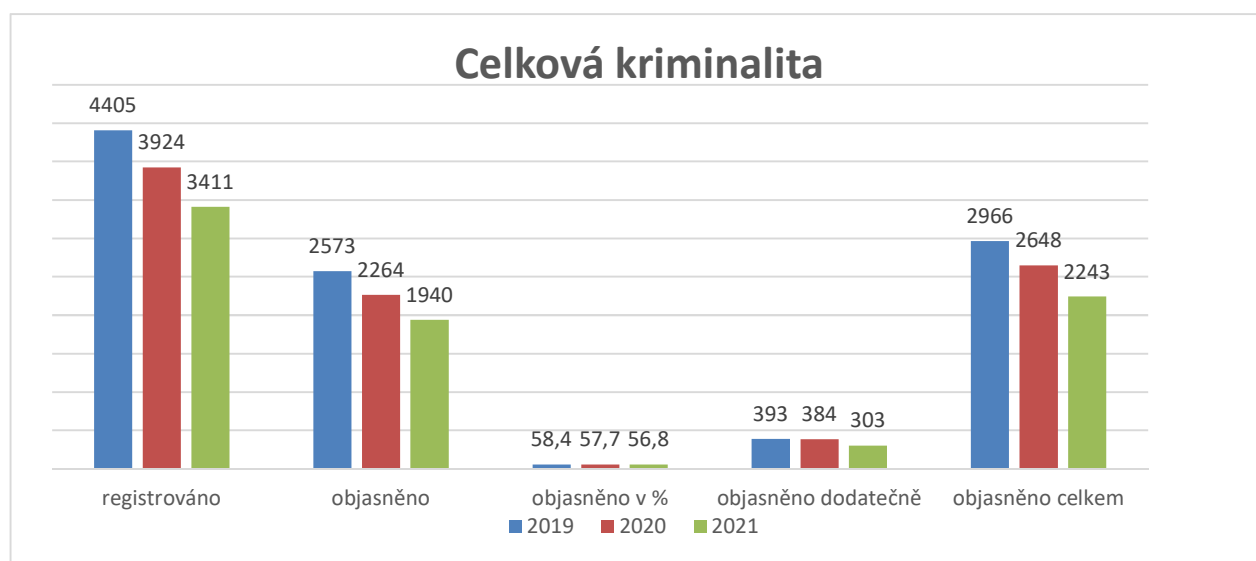
	2019	2020	2021	rozdíl 20 21	rozdíl %
registrováno	1617	1371	1167	-204	-14,9
objasněno	585	468	376	-92	-19,7
objasněno v %	36,18	34,1	32,2		-1,9
objasněno dodatečně	120	120	97	-23	-19,2
objasněno celkem	705	588	473	-115	-24,3

Zbývající kriminalita:

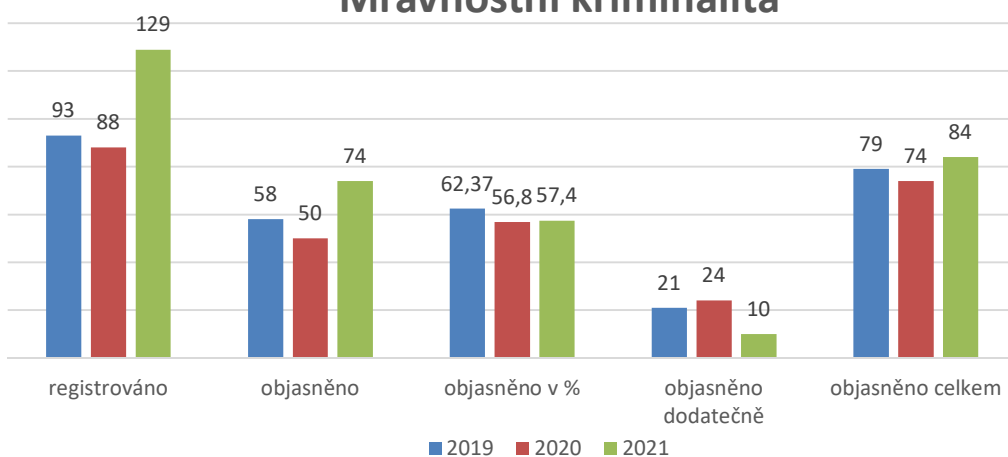
	2019	2020	2021	rozdíl 20 21	rozdíl %
registrováno	797	790	727	-63	-8,0
objasněno	609	626	562	-64	-10,2
objasněno v %	76,41	79,4	77,3		-2,1
objasněno dodatečně	64	105	68	-37	-35,2
objasněno celkem	673	732	630	-102	-16,2

Zdroj: Policie ČR

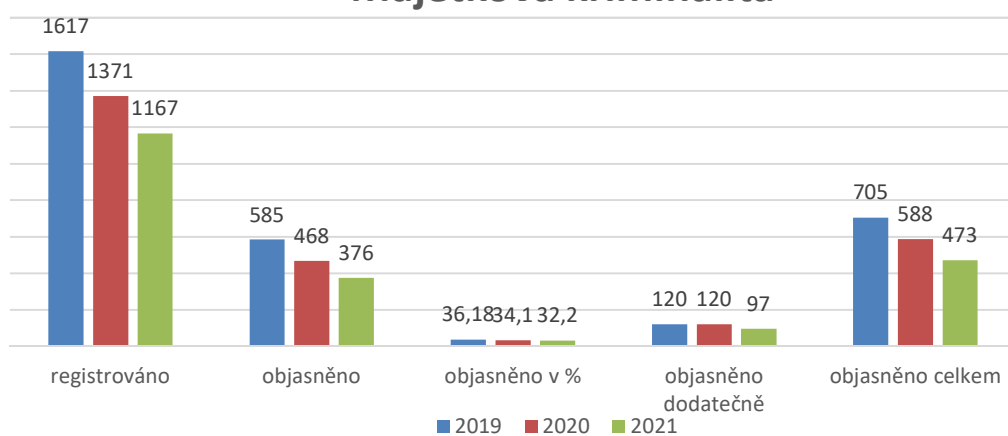
Grafické vyjádření:



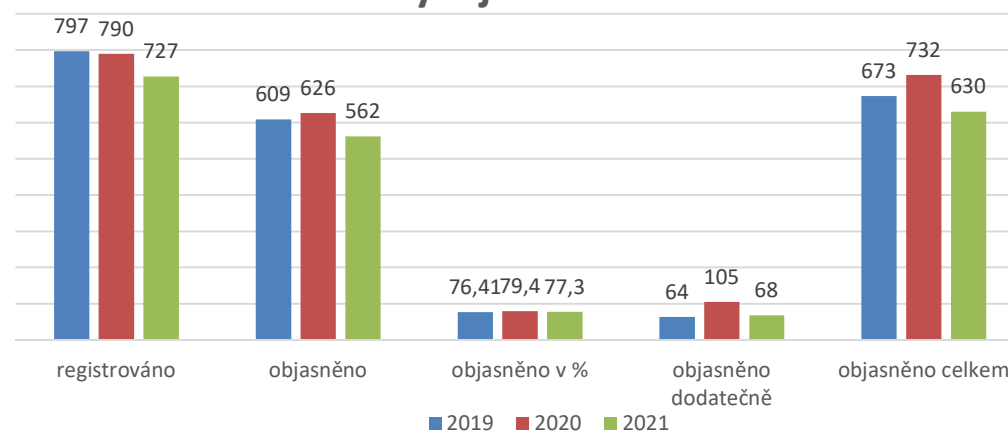
Mravnostní kriminalita



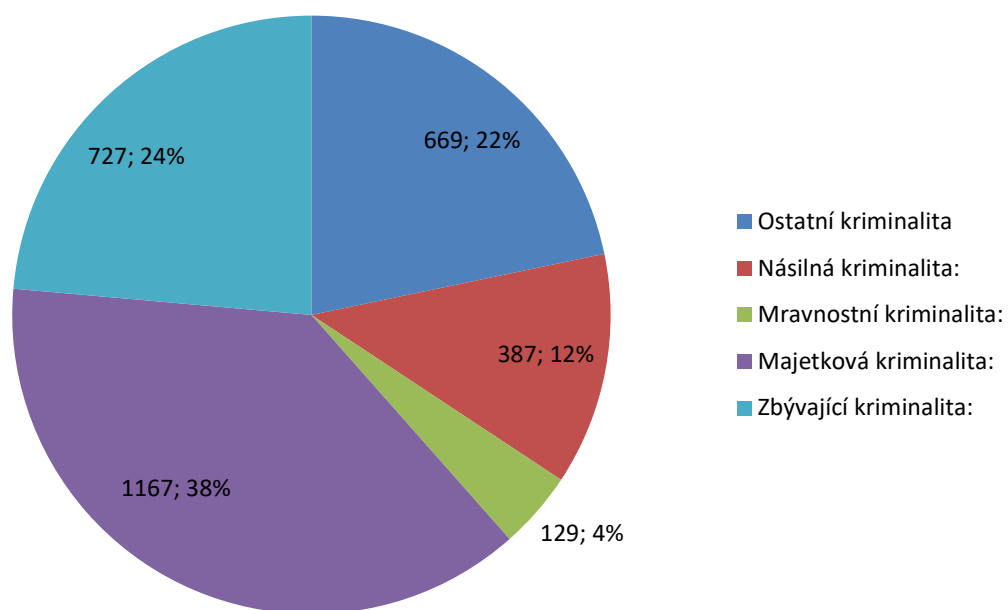
Majetková kriminalita



Zbývající kriminalita



Podíl trestné činnosti na celkové kriminalitě



Tabulka č. 3: kriminalita páchaná prostřednictvím ICT

Celková:

	2017	2018	2019	2020	2021
registrováno	193	181	274	282	312

Rozdělení ICT kriminality:

	2017	2018	2019	2020	2021
násilná trestná činnost	13	13	21	8	20
mravnostní trestná činnost	26	31	33	33	51
majetková trestná činnost	37	74	112	127	143
ostatní trestná činnost	12	7	3	6	8
zbývající trestná činnost	10	2	8	5	8
hospodářská trestná činnost	95	54	97	103	82

Tabulka č. 4 - Kriminalita páchaná pod vlivem návykových látek (alkoholu):

	2017	2018	2019	2020	2021
násilná trestná činnost	95 (92)	99 (95)	97 (92)	64 (58)	68 (55)
mravnostní trestná činnost	1 (1)	3 (3)	3 (3)	4 (3)	5 (4)
majetková trestná činnost	40 (38)	28 (28)	36 (33)	21 (17)	18 (13)
ostatní trestná činnost	103 (77)	104 (80)	77 /60)	80 (55)	59 (28)
zbývající trestná činnost	298 (266)	233 (206)	306 (280)	406 (343)	147 (97)
Celková	537 (472)	510 (467)	521 (470)	574 (475)	508 (373)
<i>z toho pod vlivem A v %</i>	87,9	91,6	90	82,7	73,4

Tabulka č. 5 - Kriminalita páchaná recidivisty, na seniorech a cizinci

	2017	2018	2019	2020	2021
násilná trestná činnost	88	113	96	94	99
mravnostní trestná činnost	7	7	9	9	5
majetková trestná činnost	271	254	380	261	188
ostatní trestná činnost	292	288	349	304	264
zbývající trestná činnost	226	169	196	181	165
Celková	980	886	1116	891	749

Trestná činnost páchaná na seniorech:

	2017	2018	2019	2020	2021
registrováno	22	40	15	23	10

Trestná činnost páchaná cizinci:

	2017	2018	2019	2020	2021
registrováno	144	176	160	196	173

Tabulka č. 6 - vybraní pachatelé trestné činnosti

Pachatelé	2017	2018	2019	2020	2021
nezletilí	39	64	74	68	39
mladiství	87	68	90	67	76
recidivisté	1222	986	1253	1023	852

Zdroj: Policie ČR, Vězeňská služba ČR

Tabulka č. 7 - Vybrané druhy přestupků (k 30. 9.)

druh	počet obyvatel (k 30. 9.)		přestupky - absolutní počet			index na 10 tis. obyv.			
	2020	2021	2020	2021	změna 20-21	2020	2021	změna 20-21	změna 20 - 21 (%)
proti veřejnému pořádku	509 813	508 376	415	488	73	8,14	9,60	1,46	15,2%
proti občanskému soužití	509 813	508 376	1568	1704	136	30,76	33,52	2,76	8%
proti majetku	509 813	508 376	1877	2119	242	36,82	41,68	4,86	11,7%
Celkem	509 813	508 376	3860	4311	451	75,71	84,80	9,09	11%

Zdroj: Policie ČR