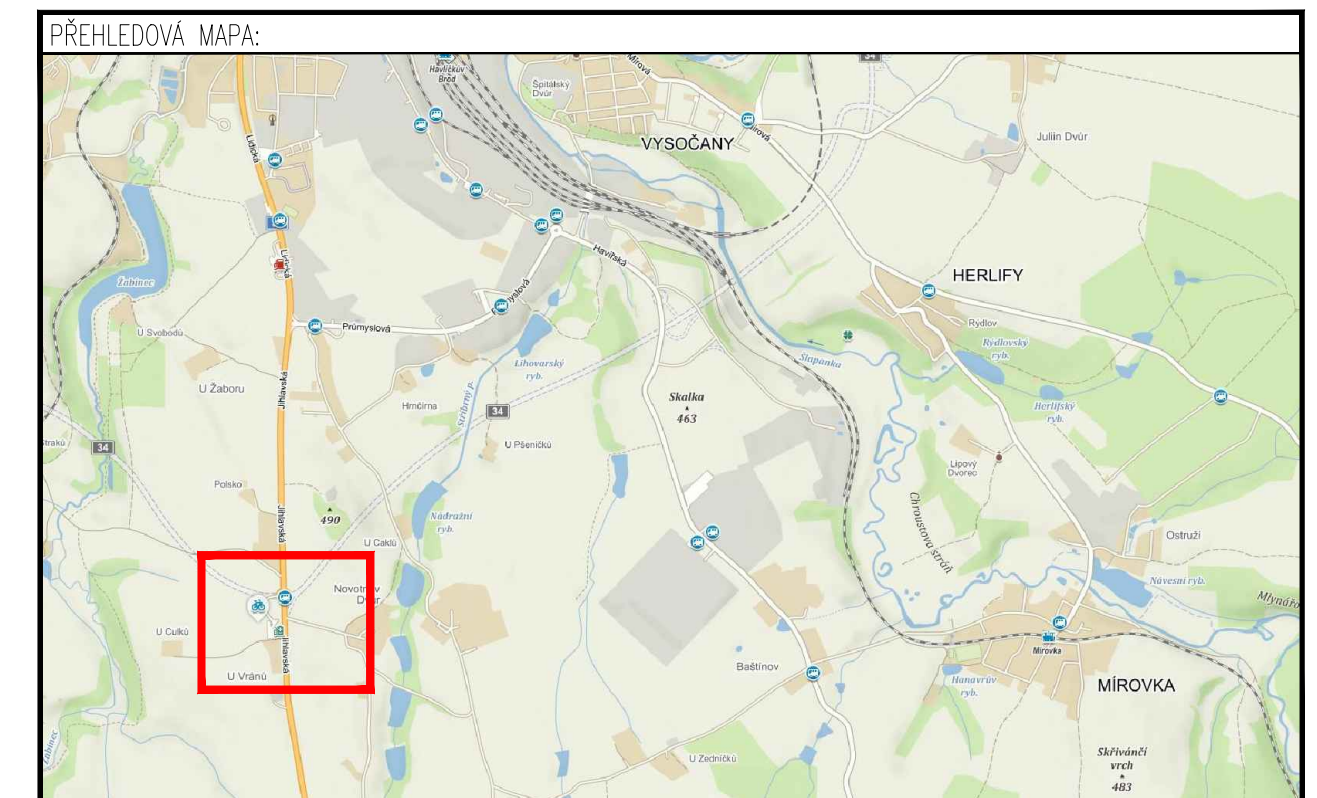


LEGENDA:

	STÁVAJÍCÍ PŘECHODNÉ DOPRAVNÍ ZNAČENÍ A15		NOVÉ PŘECHODNÉ DOPRAVNÍ ZNAČENÍ A15
	STÁVAJÍCÍ DOPRAVNÍ ZNAČENÍ IP4		ROZHLEDOVÉ POMĚRY DLE ČSN 736110
	STÁVAJÍCÍ DOPRAVNÍ ZNAČENÍ DOČASNĚ ZRUŠENÉ IP4		

POZNÁMKA:

- Umístění přechodného dopravního značení dle TP č.66 (Zásady pro označování pracovních míst na pozemních komunikacích)
- Stávající dopravní značení v rozporu s přechodnou úpravou provozu bude zneplatněno škrtnutím nebo zakryto.
- Dopravní značení B28 umístěno 7 dní před zahájením stavby.



ZNAKOM s.r.o. – ZENGROVA 2694/4, 615 00 BRNO, TEL. 602 593 383, ZNAKOM@ZNAKOM.CZ, (PRACOVNÍŠTĚ: RYBNÍČEK 12, 602 00 BRNO)		
Vypracoval: Karel HANÁK podpis:	Zodpovědný projektant: Karel HANÁK podpis:	Reditel: Radek SUCHOMEL mob: 602 593 383
Technická kontrola: Petr BEDNÁŘ podpis:	Vedoucí projektant: Petr BEDNÁŘ podpis:	
ZNAKOM s.r.o., ZENGROVA 2694/4, 615 00 BRNO		

Místo:	HAVLÍČKŮV BROD	Číslo zak.:	20Z00524
Silnice:	I/38	Formát:	297x900
Staničení úseku:	KM 145,270	Datum:	17.2.2022
Akce:	I/38 HAVLÍČKŮV BROD JV OBCHVAT VÝJEZD VOZIDEL STAVBY	Číslo přílohy:	2
Obsah:	PŘECHODNÉ DOPRAVNÍ ZNAČENÍ		