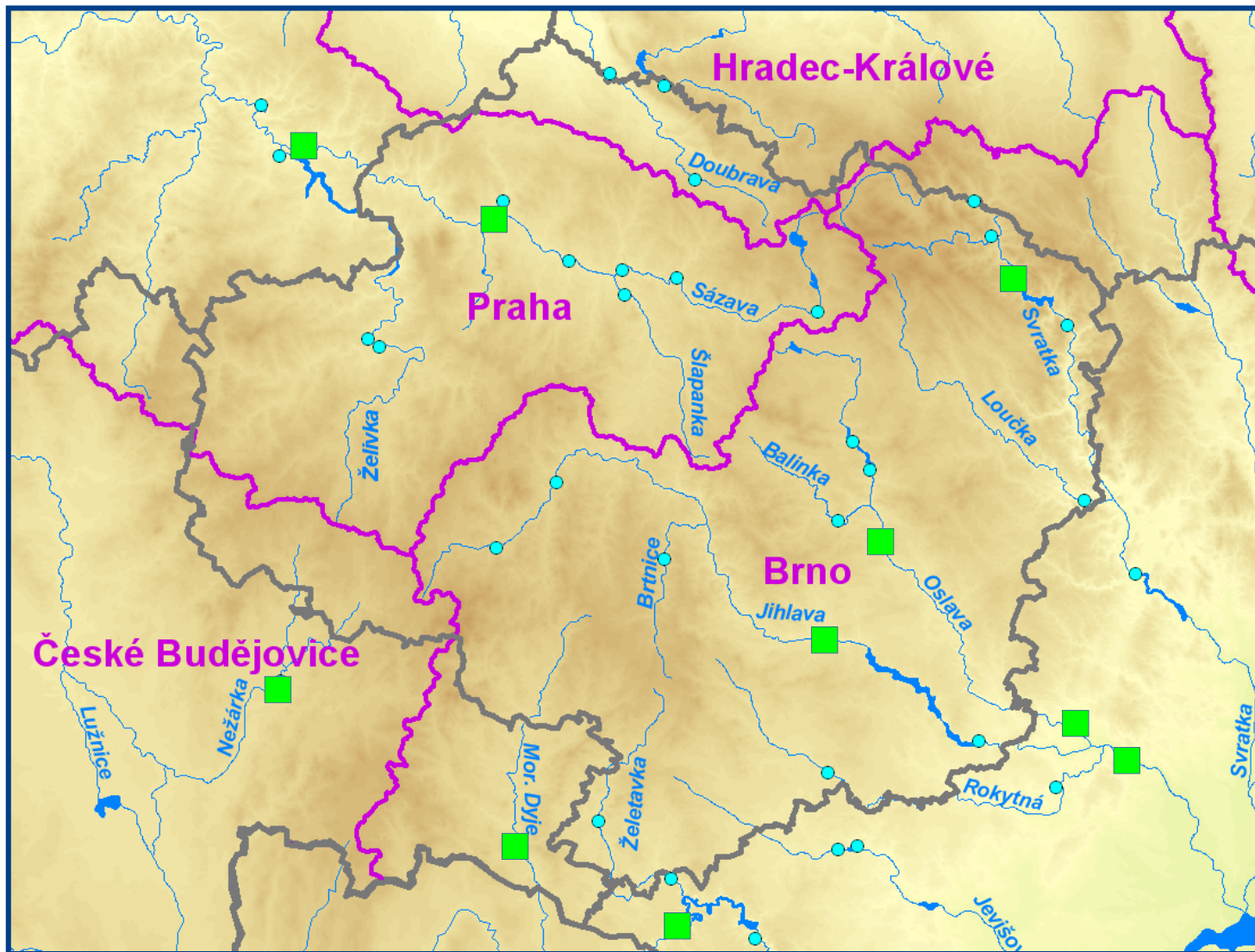


# Hlásná a předpovědní povodňová služba

*Mgr. Šárka Zemanová, BBA*



# Monitorovací síť – územní působnost



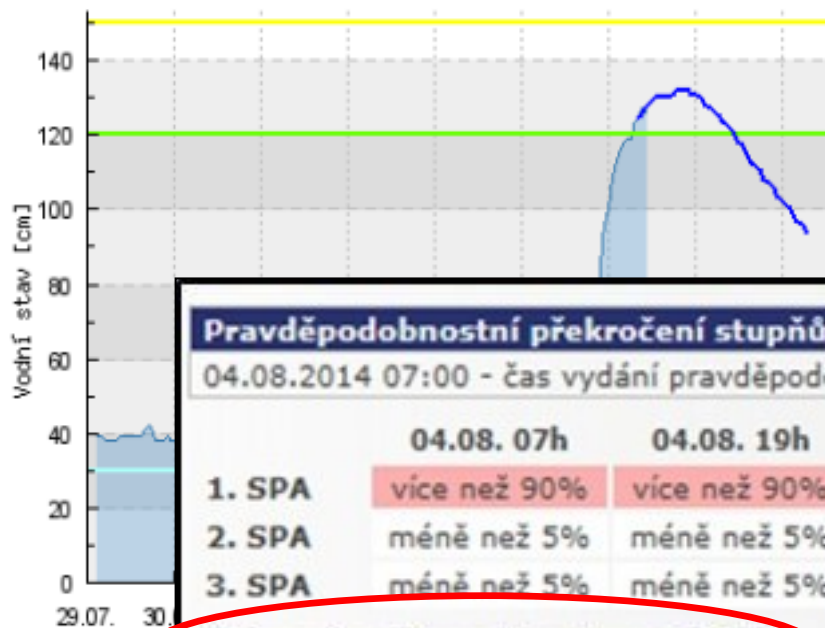
# HPPS

## Detail stanice Dalečín

[Zpět na : Aktuální informace - stavy a průtoky na tocích](#)



### Vodní stav Dalečín (Svratka)



<b>Tok</b>	Svratka
<b>Název stanice</b>	Dalečín
<b>Kategorie</b>	A
<b>Povodí III. řádu</b>	4-15-01 Svratka po Svitavu
<b>Obec s rozšířenou působností</b>	Bystřice nad Pernštejnem
<b>Provozovatel</b>	ČHMÚ Brno

#### Limity pro stupně povodňové aktivity

<b>1. stupeň</b>	H = 120 [cm]	<span style="color: green;">■</span>	1.SPA (bdělost)
<b>2. stupeň</b>	H = 150 [cm]	<span style="color: yellow;">■</span>	2.SPA (pohotovost)
		<span style="color: red;">■</span>	3.SPA (ohrožení)
		<span style="color: red;">■</span>	3.SPA (extrémní povodeň)

#### Pravděpodobnostní překročení stupňů povodňové aktivity

04.08.2014 07:00 - čas vydání pravděpodobnostní předpovědi

	04.08. 07h	04.08. 19h	05.08. 07h	05.08. 19h
<b>1. SPA</b>	více než 90%	více než 90%	20% - 40%	5% - 20%
<b>2. SPA</b>	méně než 5%	méně než 5%	méně než 5%	méně než 5%
<b>3. SPA</b>	méně než 5%	méně než 5%	méně než 5%	méně než 5%

[Pravděpodobnostní zobrazení LAEF](#)

<span style="color: blue;">■</span> Vodní stav [cm]	<span style="color: cyan;">—</span> sucho
<span style="color: green;">—</span> 1.SPA	<span style="color: yellow;">—</span> 2.SPA
<span style="color: blue;">—</span> Modelová předpověď vodního stavu	

04.08.2014 07:00 - čas vydání pravděpodobnostní předpovědi

	04.08. 07h	04.08. 19h	05.08. 07h	05.08. 19h
<b>1. SPA</b>	více než 90%	více než 90%	20% - 40%	5% - 20%
<b>2. SPA</b>	méně než 5%	méně než 5%	méně než 5%	méně než 5%
<b>3. SPA</b>	méně než 5%	méně než 5%	méně než 5%	méně než 5%

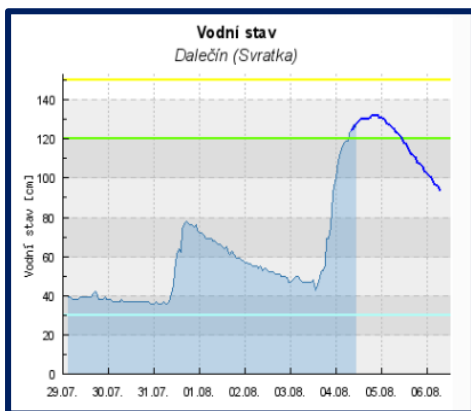
# Druhy předpovědí na HPPS

## Deterministická předpověď

Jedna (nejpravděpodobnější) varianta vývoje počasí



Jedna hydrologická předpověď



## Pravděpodobnostní předpověď

16 variant vývoje počasí (16 běhů modelu ALADIN)



16 variant hydrologických předpovědí



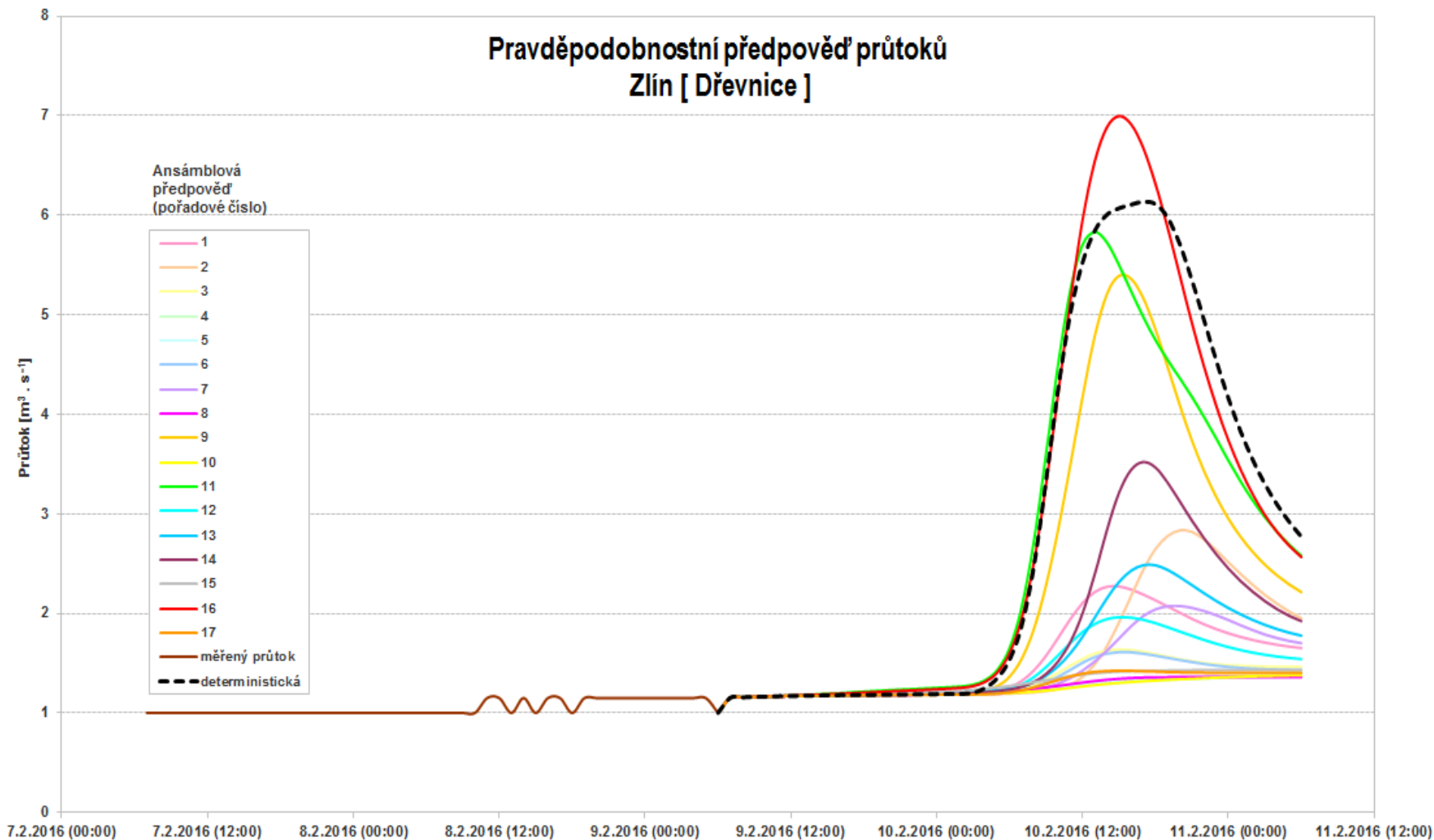
Pravděpodobnost překročení SPA

Pravděpodobnostní překročení stupňů povodňové aktivity				
04.08.2014 07:00 - čas vydání pravděpodobnostní předpovědi				
	04.08. 07h	04.08. 19h	05.08. 07h	05.08. 19h
1. SPA	více než 90%	více než 90%	20% - 40%	5% - 20%
2. SPA	méně než 5%	méně než 5%	méně než 5%	méně než 5%
3. SPA	méně než 5%	méně než 5%	méně než 5%	méně než 5%

Pravděpodobnostní zobrazení LAEF

# Pravděpodobnostní předpověď

Pravděpodobnostní předpověď průtoků  
Zlín [ Dřevnice ]



# HPPS – další informace

## Dokumenty HPPS

Hlásné profily

Odborné pokyny HPPS

Digitální povodňový plán ČR

DppČR

Povodňový informační systém

POVIS

Jak rozumět předpovědi

Vyhodnocení hydrologických

předpovědi

Povodňové zprávy

Ostatní

## Průvodce informacemi Hlásné a předpovědní povodňové služby ČHMÚ

Povodně jsou z hlediska možných škod nejrizikovějším přírodním živlem v České republice. Proto pozornost. Zkušenosti i různé studie prokázaly, že nedílnou součástí účinné protipovodňové ochrany povodňových škod při včasné varování může za určitých situací dosahovat až desítek procent hydrologickou hláskou a předpovědní službu.

Hlásná a předpovědní služba (HPPS), kterou v ČR provozuje ČHMÚ, může plnohodnotně plnit svůj účel, jaké informace HPPS poskytuje, jak se k této informacím dostat a jak s nimi pracovat. Uvedené předpoklady splnit. Stránky vznikly v rámci projektu SP/1C4/16/07 z podpory MŽP. Naleznout předpovědních technik, interpretaci předpovědí, nové trendy v operativní (předpovědní) hydrologické povodňových komisí, správci toků nebo veřejnost potřebují od HPPS jiný typ informace, je také Průvodce

- ▶ Průvodce informacemi HPPS pro veřejnost
- ▶ Průvodce informacemi HPPS pro povodňové orgány
- ▶ Průvodce informacemi HPPS pro vodohospodáře

Vyhodnocení hydrologických předpovědí je v samostatné sekci. Obsahuje přehled vydaných významných povodní posledních let.

- ▶ Vyhodnocení hydrologických předpovědí a povodňové zprávy

Průvodce povodňovými riziky má za cíl zlepšit komunikaci mezi HPPS a uživateli oboustranně. Protifunkování HPPS, můžete je odeslat v uvedeném formuláři. Dotazy týkající se aktuální hydrologické služby

Váš email:

text zprávy:

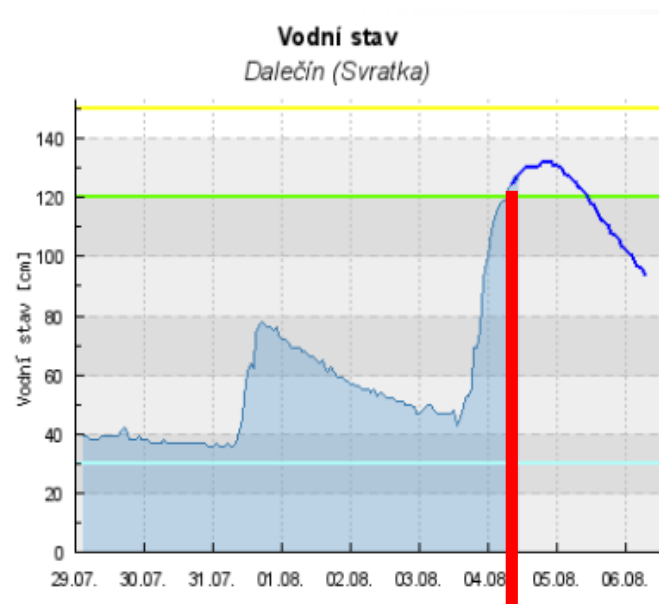
06319

odeslat



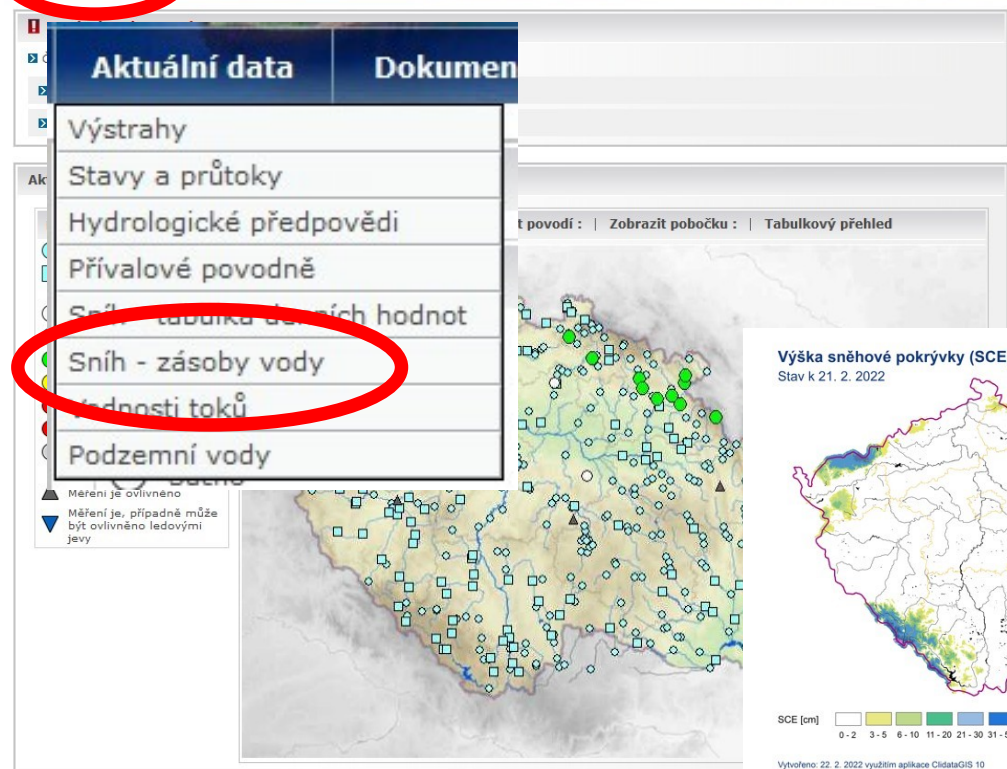
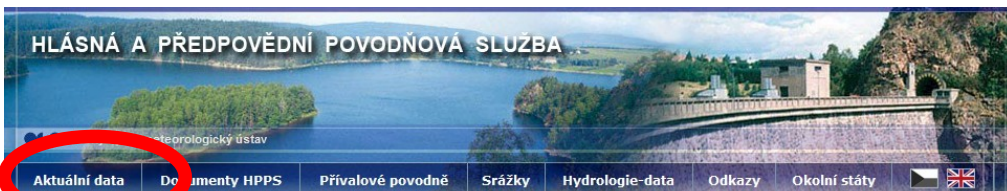
# Automatické SMS (při >SPA)

- Automatické zasílání sms zpráv přímo ze stanice na vybraná telefonní čísla – nutno sdělit příslušné pobočce ČHMÚ
- Zasílání při překročení SPA, příp. poklesnutí pod SPA
- Informace je vždy nutné ověřit!  
Při poruše stanice či např. ledochodech může docházet k falešným alarmům!



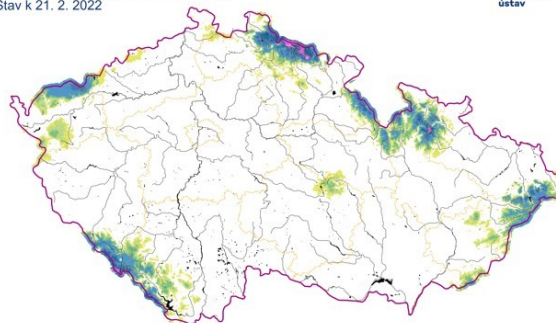
Dalecin, 04.08.2018  
04:20:33 CET, Prekrocen  
1. SPA. Info CHMU Brno  
+420724185619

# HPPS – Sněhové zpravodajství



- Textová zpráva
- Mapa vodní hodnoty sněhu (výška vody ve sněhu v mm)
- Zásoba vody ve sněhu nad přehradami
- Zásoba vody ve sněhu v krajích
- Historie – možnost srovnání

Výška sněhové pokrývky (SCE)  
Stav k 21. 2. 2022



SCE [cm]  
0 - 2 3 - 5 6 - 10 11 - 20 21 - 30 31 - 50 51 - 75 76 - 100 101 - 125 126 - 150 151 - 200

Vytvořeno: 22. 2. 2022 vyzužím aplikace ClidataGIS 10

Český  
hydrometeorologický  
ústav

www.chmi.cz

Objem sněhových zásob [mil. m3] v kraji Vysočina



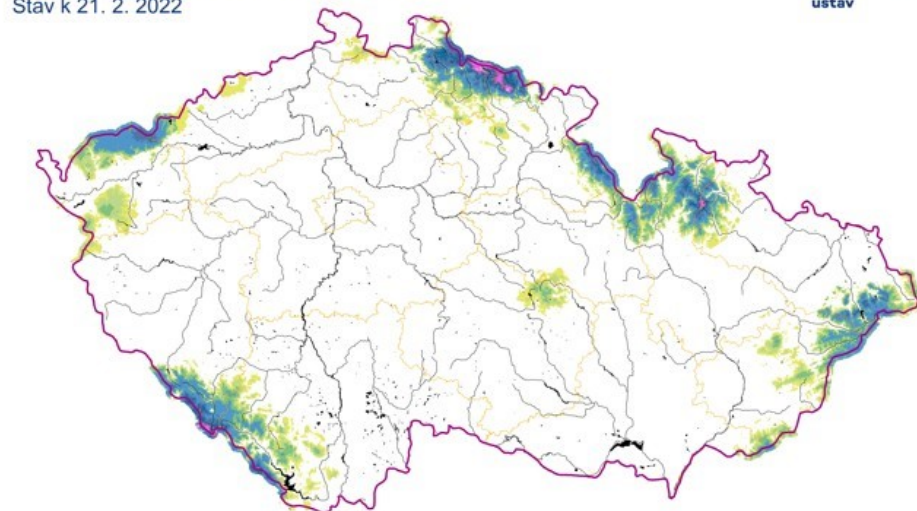


# Aktuální vodní hodnota sněhu

## Zásoba vody ve sněhu v kraji Vysočina

- 21.2.2017 196,7 mil. m<sup>3</sup>
- 27.2.2017 4,2 mil. m<sup>3</sup>
- 5.2.2018 6,23 mil. m<sup>3</sup>
- 4.2.2019 237,6 mil. m<sup>3</sup>
- 18.2.2019 123,3 mil. m<sup>3</sup>
- 20.1.2020 47,8 mil. m<sup>3</sup>
- 10.2.2020 4,9 mil. m<sup>3</sup>
- 21.2.2022 7,62 mil. m<sup>3</sup> (1,1 mm)

Výška sněhové pokrývky (SCE)  
Stav k 21. 2. 2022



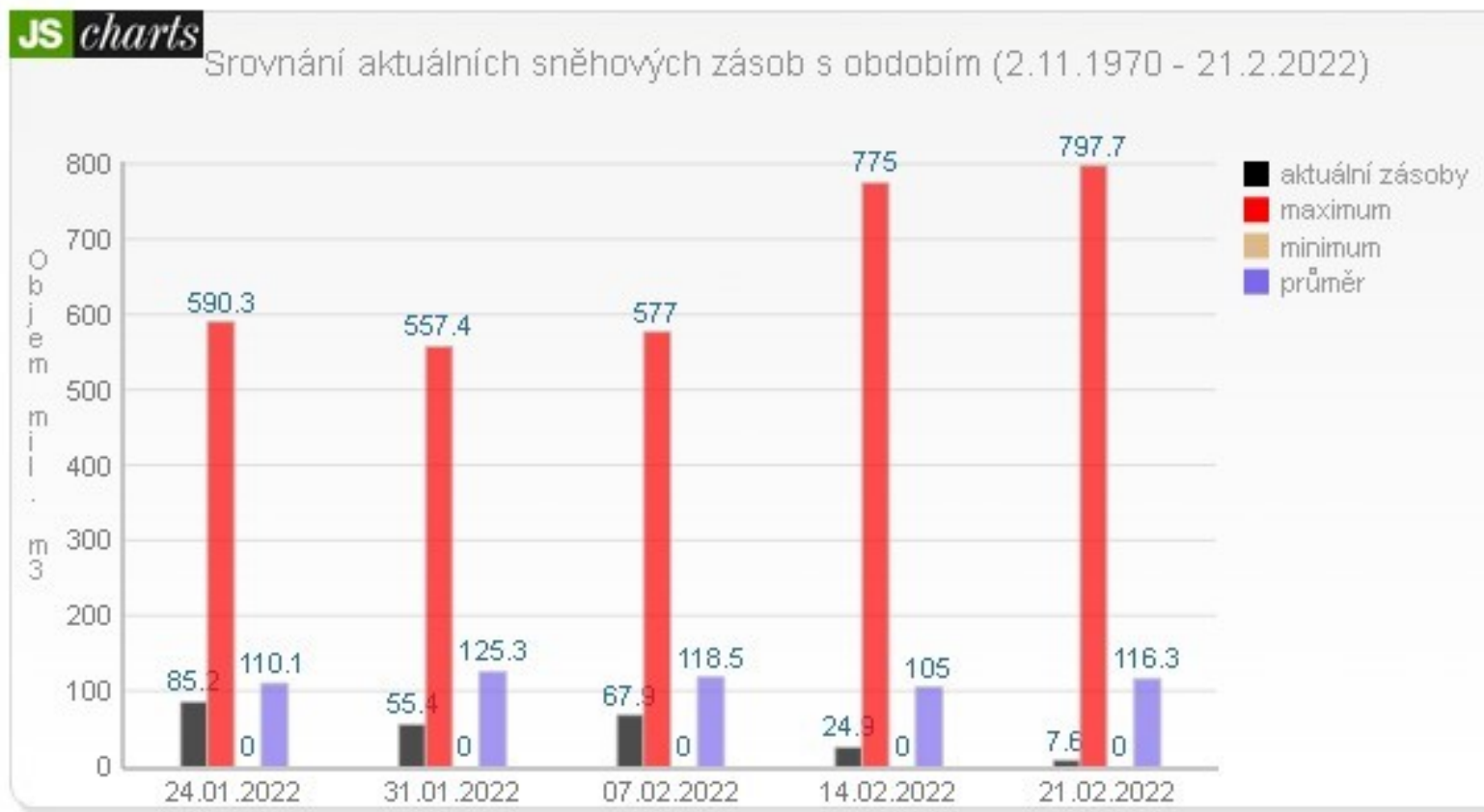
SCE [cm] 0 - 2 3 - 5 6 - 10 11 - 20 21 - 30 31 - 50 51 - 75 76 - 100 101 - 125 126 - 150 151 - 200

Vytvořeno: 22. 2. 2022 vžitím aplikace ClidataGIS 10



# Sníh v kraji Vysočina [mil. m<sup>3</sup>]

Objem sněhových zásob [mil. m<sup>3</sup>] v kraji Vysočina



# HPPS – Příválové povodně

HLÁSNÁ A PŘEDPOVĚDNÍ POVODŇOVÁ SLUŽBA

**Aktuální data**

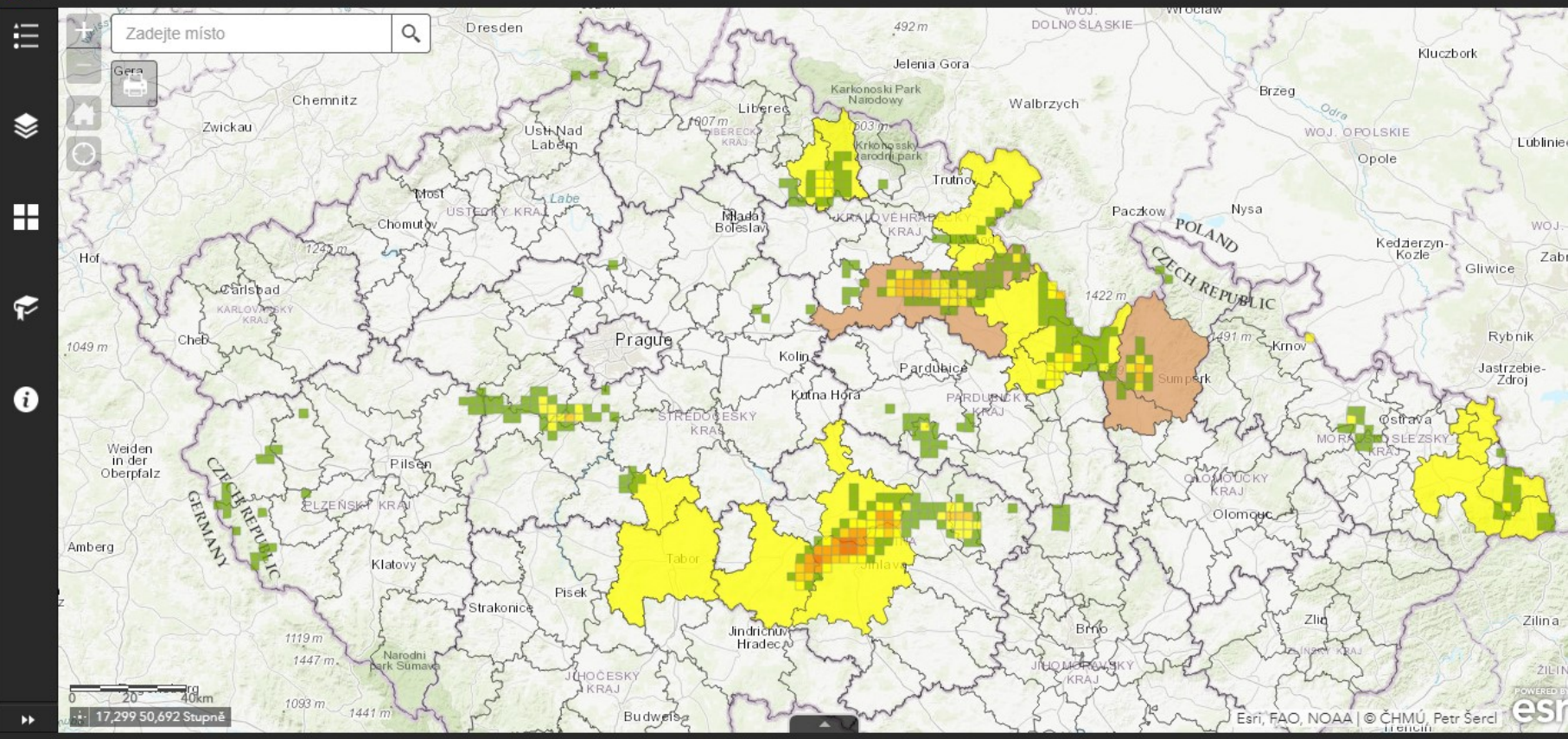
Indikátor přívalových povodní (Flash Flood Guidance)

- Aktuální srážky
- Aktuální úroveň
- Indikátor přívalových povodní
- Indikátor přívalových povodní - informační text

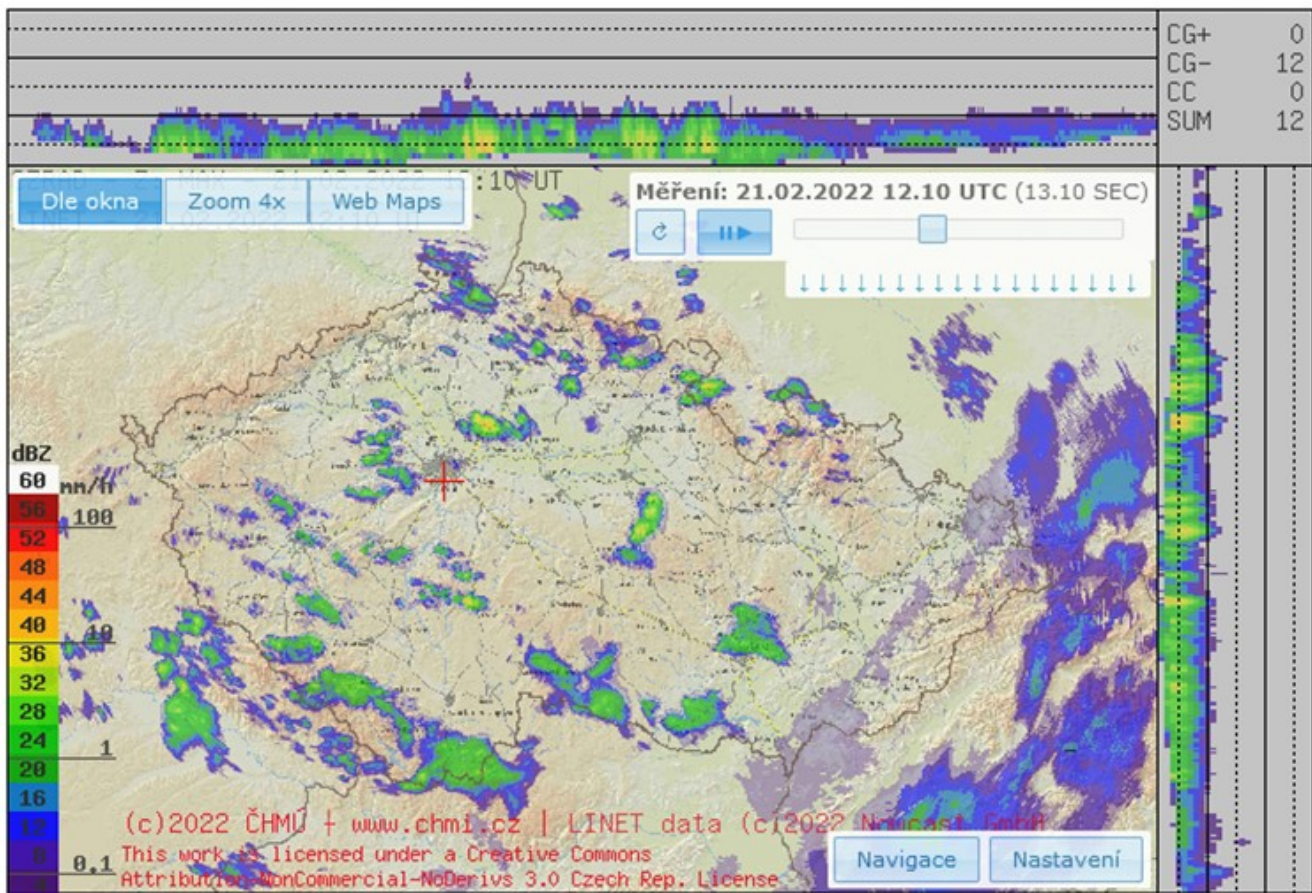
Ukazatel rizika přívalových povodní (FFG) je odvozen v denním kroku pomocí jednoduchého modelu bilance

Indikátor přívalových povodní demo data k 28. 5. 2016 17:40 © CHMÚ

Hlásná a předpočetní povodňová služba CHMÚ - portál



# Radarová data



# Mobilní aplikace ČHMÚ

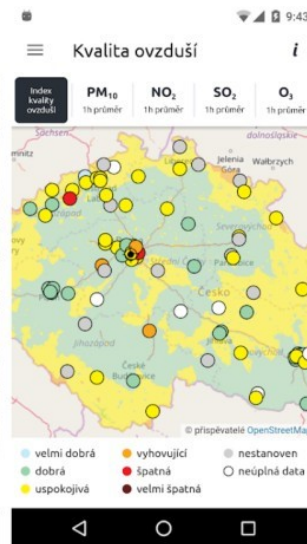
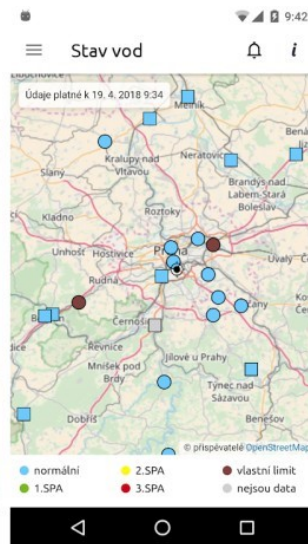
ČHMÚ

- Počasí dnes
- Předpověď na 6 dní
- Radar
- Srážky
- Textové předpovědi na 8 dní
- Výstrahy
- Aktivita klíšťat



ČHMÚ Plus

- Počasí na profesionálních meteorologických stanicích
- Odhad spadlých srážek
- Sondáž
- Předpovědi z modelu Aladin
- UV index
- Stav vod
- Riziko přívalových povodní
- Čistota ovzduší



# Informace o suchu ČHMÚ

The screenshot shows the CHMÚ website interface. At the top, there are three main sections: 'Meteorologie a klimatologie', 'Kvalita ovzduší', and 'Hydrologie'. Below these is a navigation bar with tabs for 'PŘEDPOVĚDI', 'AKTUÁLNÍ SITUACE', 'HISTORICKÁ DATA', 'INFORMACE PRO VÁS', 'O NÁS', 'ODKAZY', 'KONTAKTY', and 'LOG-IN'. The 'AKTUÁLNÍ SITUACE' tab is active, and a dropdown menu is open, showing 'Aktuální stav počasí', 'Hydrologická situace', 'Stav ovzduší', and 'Monitoring sucha' (highlighted with a red circle). Below the navigation bar, there is a 'VÝSTRAHY' section with a red exclamation mark icon and the text 'Není v platnosti'. The main content area is divided into three columns. The left column is titled 'Počasí v České republice 14.2.2020 14:00 SEČ' and features a map of the Czech Republic with weather icons and numbers (4, 5, 6, 7, 8, 9) indicating different regions. The middle column is titled 'Předpověď pro ČR' and shows weather forecasts for 'Sobota', 'Neděle', and 'Pondělí' with icons and temperature ranges. The right column is titled 'MAPA METEOROLOGICKÝCH VÝSTRAH' and shows a map of the Czech Republic with a green overlay. Below the map, there is a 'SUCHO' section with a photograph of a snowy landscape. In the bottom right corner, there is a red circle around the text 'Aktuální komplexní informace o stavu sucha v ČR' and another red circle around the text 'HMR'. At the bottom left, there is a 'ZPRÁVY' section with the date '6.2.2020' and the text 'Tisková zpráva'.

## Monitoring sucha

- Klimatické a půdní sucho
- Hydrologické sucho
- Zpráva o stavu sucha v roce 2018

## HAMR

# HAMR

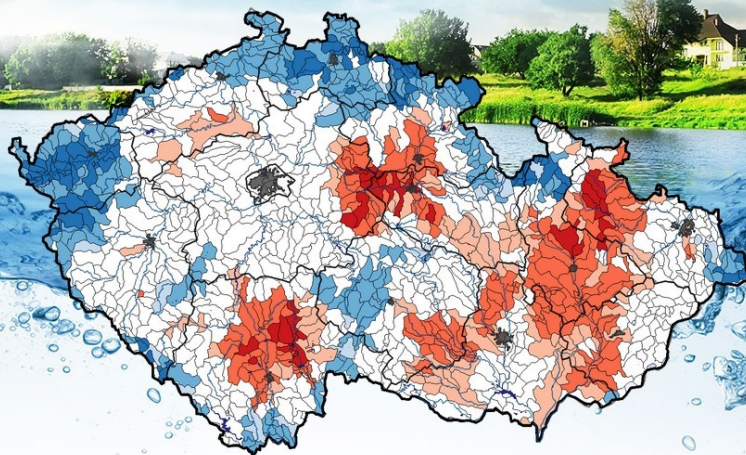
HAMR  
ZEMĚDĚLSKÉ  
SUCHO

6.  
TÝDEN

- HYDROLOGICKÉ  
POVRCHOVÉ  
SUCHO
- ZEMĚDĚLSKÉ  
SUCHO
- NEBEZPEČÍ  
NEDOSTATKU  
VODY
- HYDROLOGICKÉ  
PODZEMNÍ  
SUCHO
- METEROLOGICKÉ  
SUCHO

MENU ☰

Extrémní sucho	2,4 %
Výrazné sucho	13,6 %
Mírné sucho	8,7 %
Normální stav	45,0 %
Mírné nasycení	3,0 %
Výrazné nasycení	18,9 %
Extrémní nasycení	8,4 %



■ Mimořádně podnormální  
■ Silně podnormální  
■ Mírně podnormální  
■ Mírně nadnormální  
■ Silně nadnormální  
■ Mimořádně nadnormální  
 Normální

6. TÝDEN  
7. 2. – 13. 2.  
2022

1 2 3 4 5 6

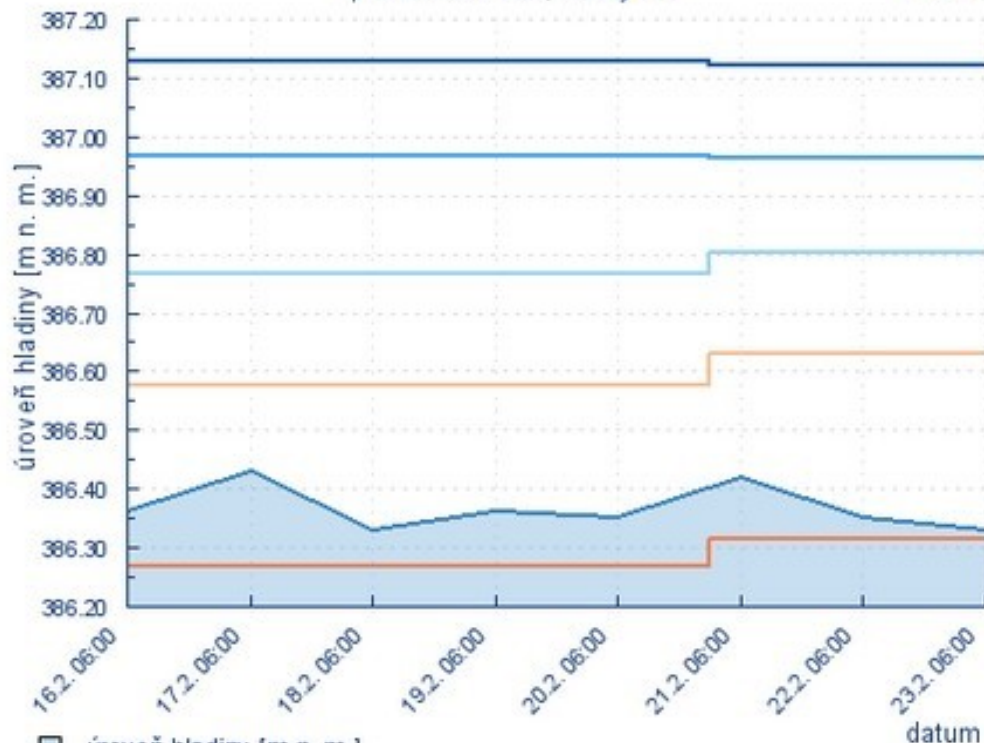
Ministerstvo životního prostředí

CzechGlobe

# Stav podzemních vod

Vladislav (VB0305)

podzemní voda, mělký vrt



úroveň hladiny [m n. m.]

15% k.p. - velmi vysoká hladina

25% k.p. - zvýšená hladina

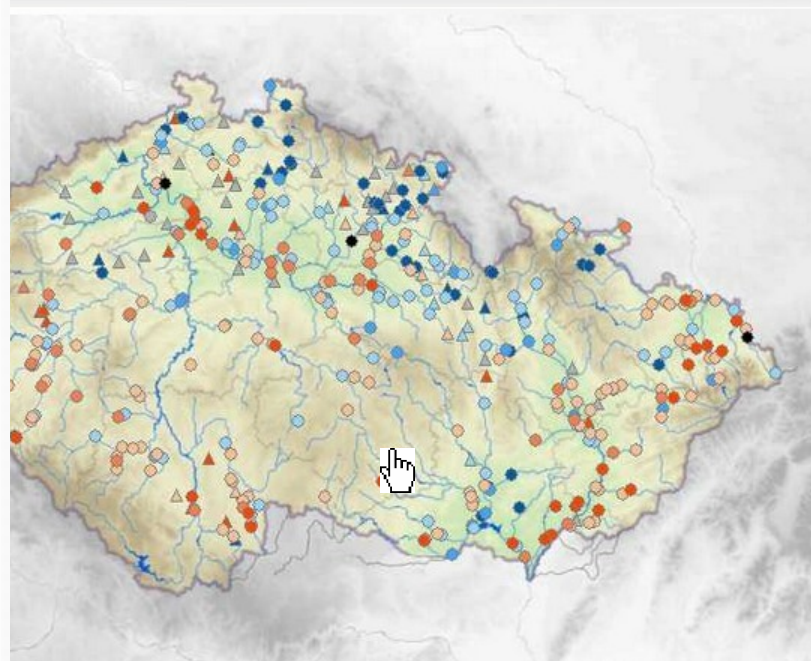
50% k.p. - normální nebo mírně zvýšená hladina

75% k.p. - normální nebo mírně snížená hladina

85% k.p. - snížená hladina

pozn. k.p. = křivka překročení

obrazit kraj : | Zobrazit pobočku : | Tabulkový přehled



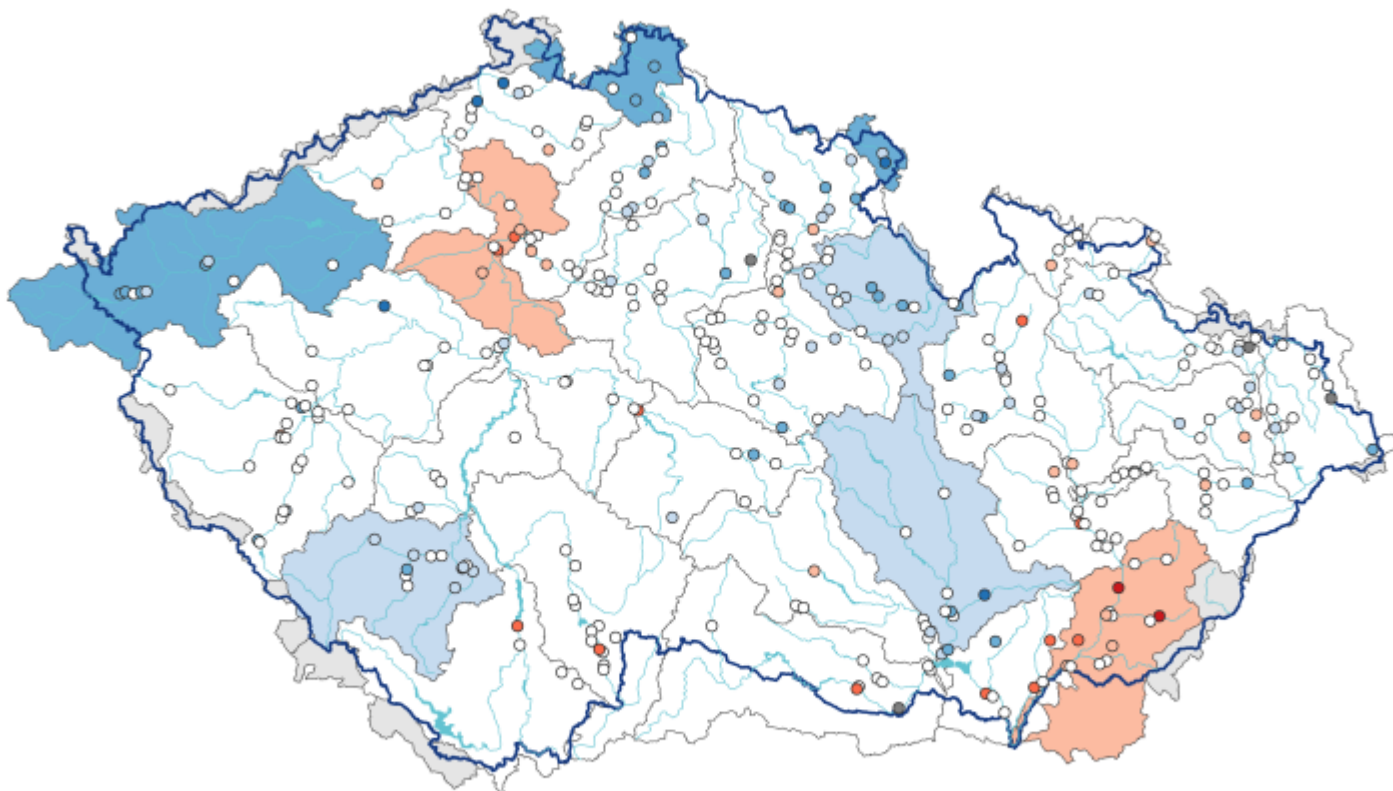
CHMÚ\_hydrologie @CHMÚ\_hydrologie

Profil VD Karolinka is.gd/68XQ0R, 30.01.2018



## Stav hladiny podzemní vody v mělkých vrtech

07.02. – 13.02.2022



- |                         |                     |                     |                         |
|-------------------------|---------------------|---------------------|-------------------------|
| ■ mimořádně podnormální | ■ mírně podnormální | ■ mírně nadnormální | ■ mimořádně nadnormální |
| ■ silně podnormální     | □ normální          | ■ silně nadnormální |                         |

# Telefonické kontakty

## ČHMÚ - RPP BRNO

### HYDROPROGNÓZA

Pevná linka: 541 212 485  
Mobil: 602 334 529  
(Šárka Zemanová)

### METEOPROGNÓZA

Mobil: 724 185 618  
(Petr Münster)

## ČHMÚ - CPP PRAHA

### HYDROPROGNÓZA

Pevná linka: 244 032 315



Autor: Jáchym Brzezina