

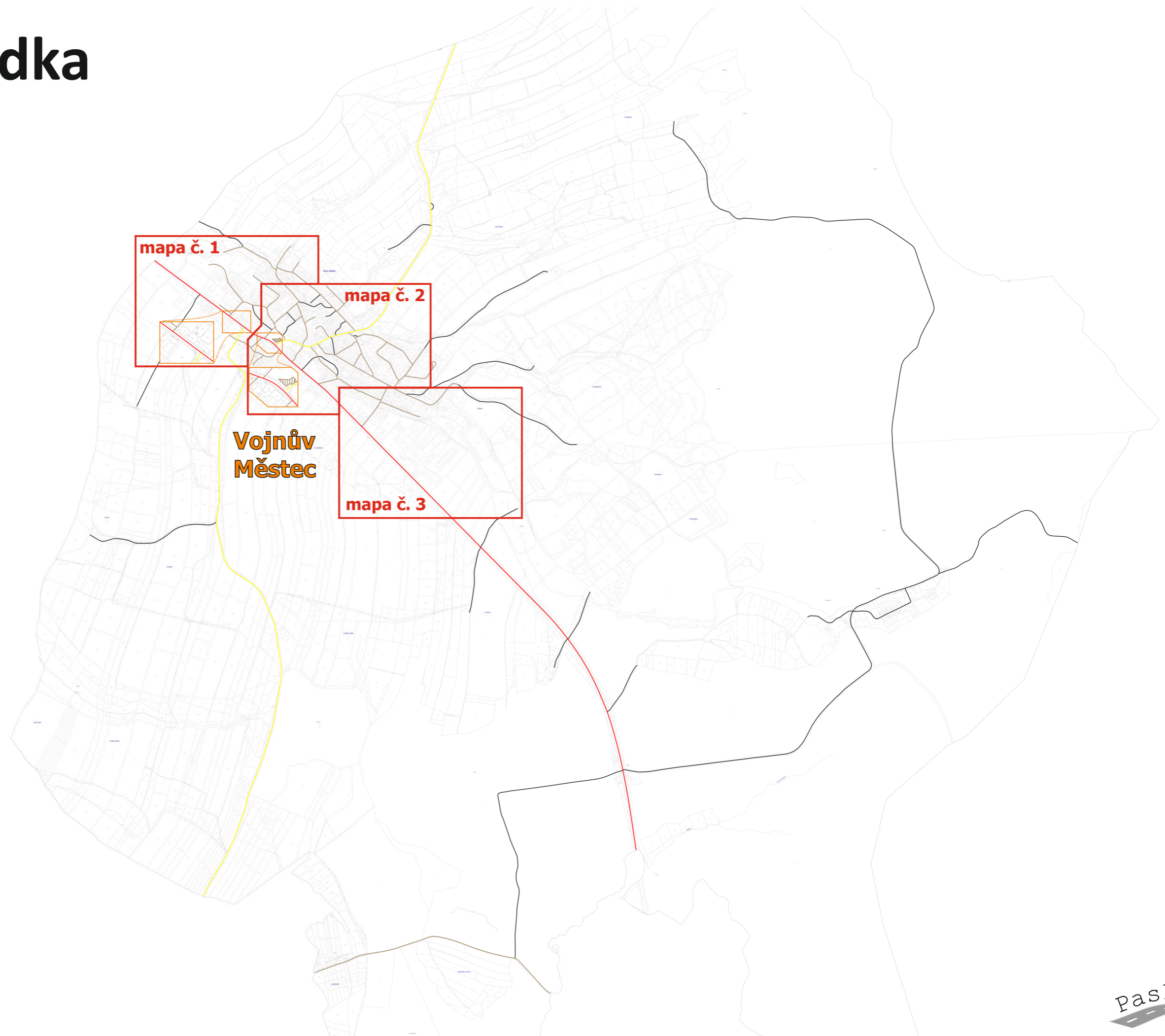
PASPORT A PROJEKT
SVISLÉHO DOPRAVNÍHO ZNAČENÍ
A DOPRAVNÍHO ZAŘÍZENÍ
MĚSTYSE VOJNŮV MĚSTEC

GRAFICKÁ ČÁST

PasProRea PD s. r. o.,
Homole 198, 370 01 Homole
Zpracoval: Michal Šustek
Kontroloval: Jaroslav Nový

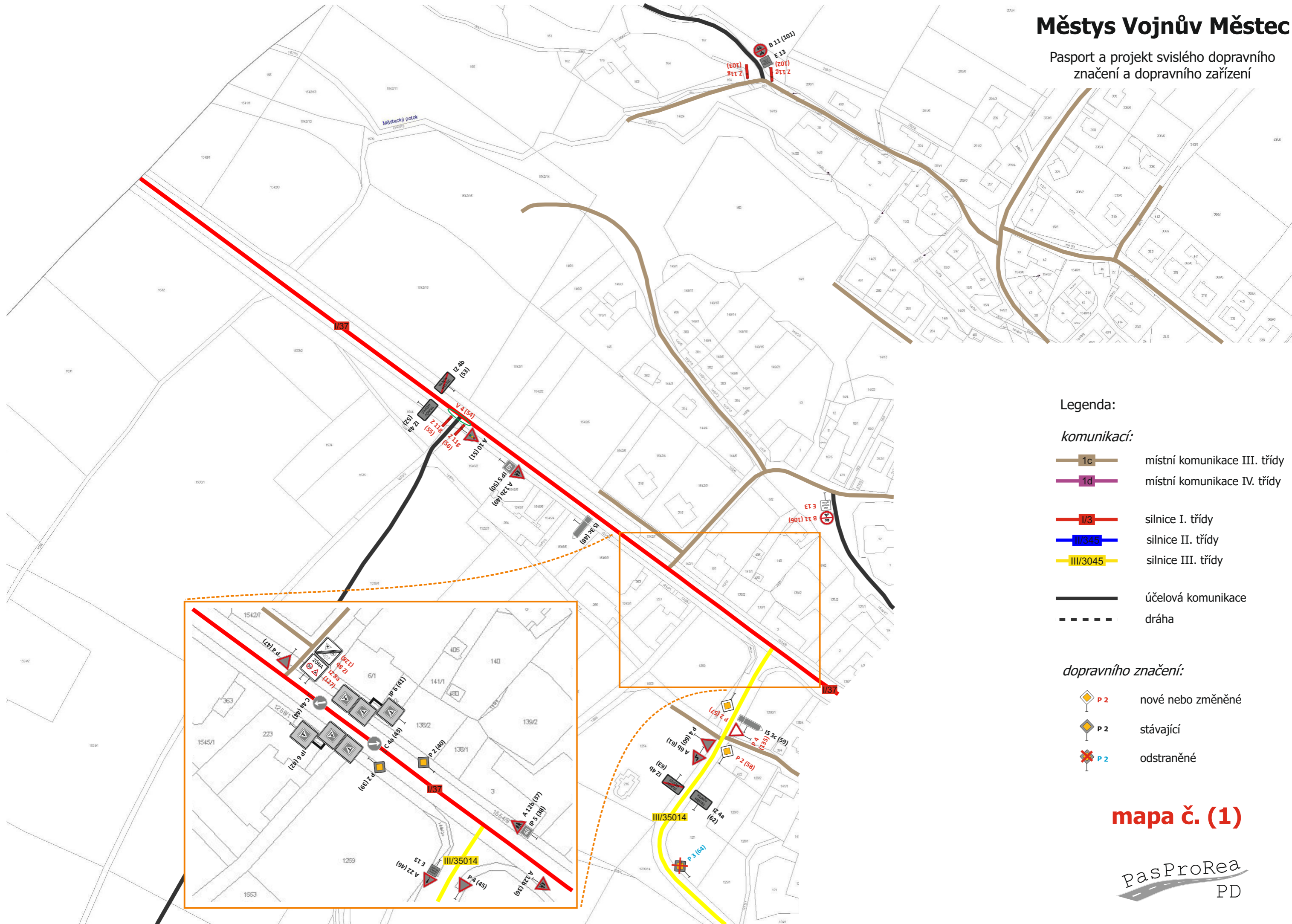
Datum: Září 2021

Přehledka



Městys Vojnův Městec

Pasport a projekt svislého dopravního značení a dopravního zařízení



Legenda:

komunikací:

- 1c místní komunikace III. třídy
- 1d místní komunikace IV. třídy
- I/3 silnice I. třídy
- II/345 silnice II. třídy
- III/3045 silnice III. třídy
- úcelová komunikace
- dráha

dopravního značení:

- P 2 nové nebo změněné
- P 2 stávající
- P 2 odstraněné

mapa č. (1)

Městys Vojnův Městec




Pasport a projekt svíslého dopravního značení a dopravního zařízení

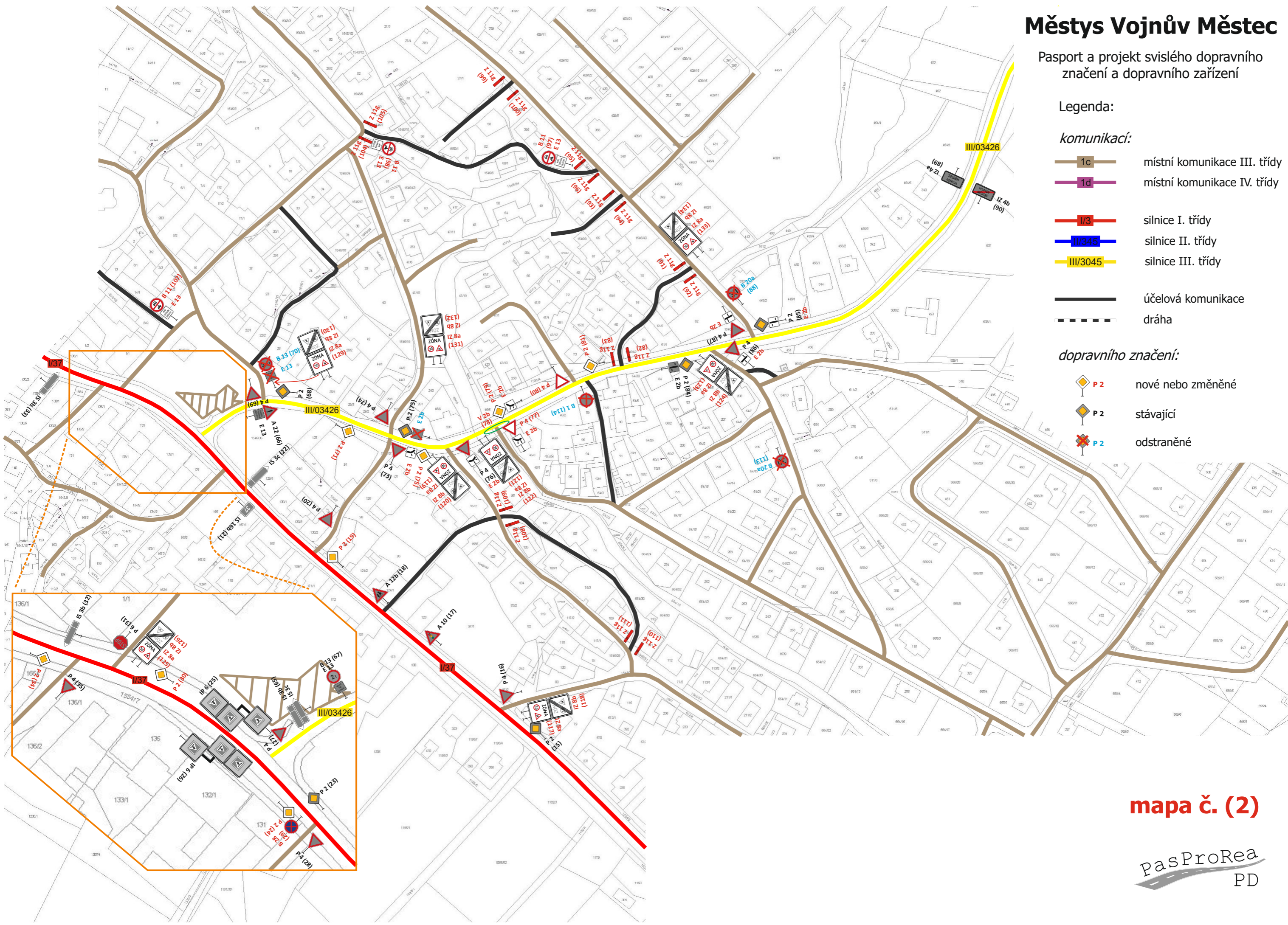
Legenda:

komunikací:

-  1c místní komunikace III. třídy
-  1d místní komunikace IV. třídy
-  I/3 silnice I. třídy
-  II/345 silnice II. třídy
-  III/3045 silnice III. třídy
-  účelová komunikace
-  dráha

dopravního značení:

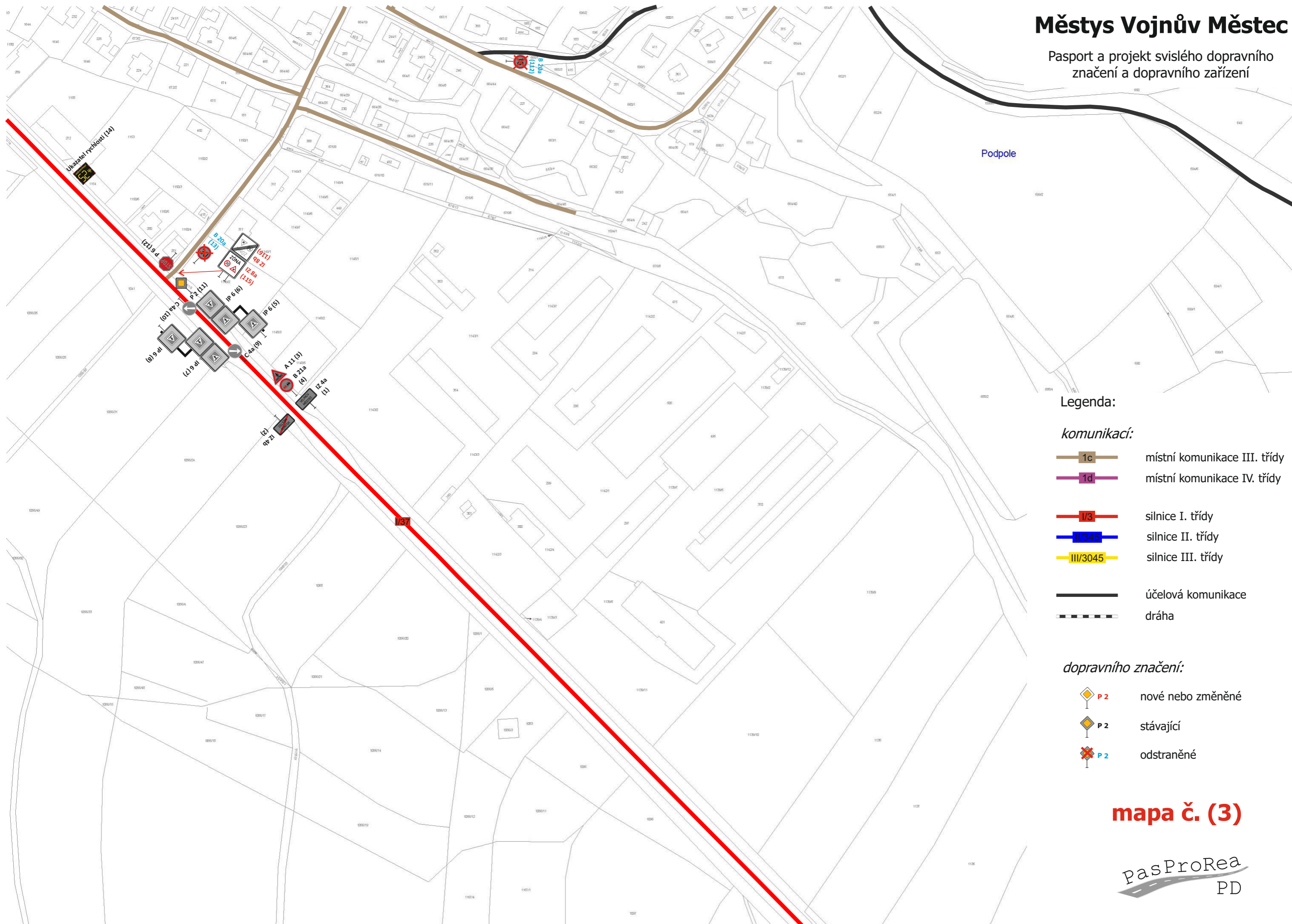
-  P 2 nové nebo změněné
-  P 2 stávající
-  P 2 odstraněné



mapa č. (2)

Městys Vojnův Městec

Pasport a projekt svislého dopravního značení a dopravního zařízení



Legenda:

komunikací:

- 1c místní komunikace III. třídy
- 1d místní komunikace IV. třídy
- I/3 silnice I. třídy
- II/345 silnice II. třídy
- III/3045 silnice III. třídy
- účelová komunikace
- dráha

dopravního značení:

- P2 nové nebo změněné
- P2 stávající
- P2 odstraněné

mapa č. (3)