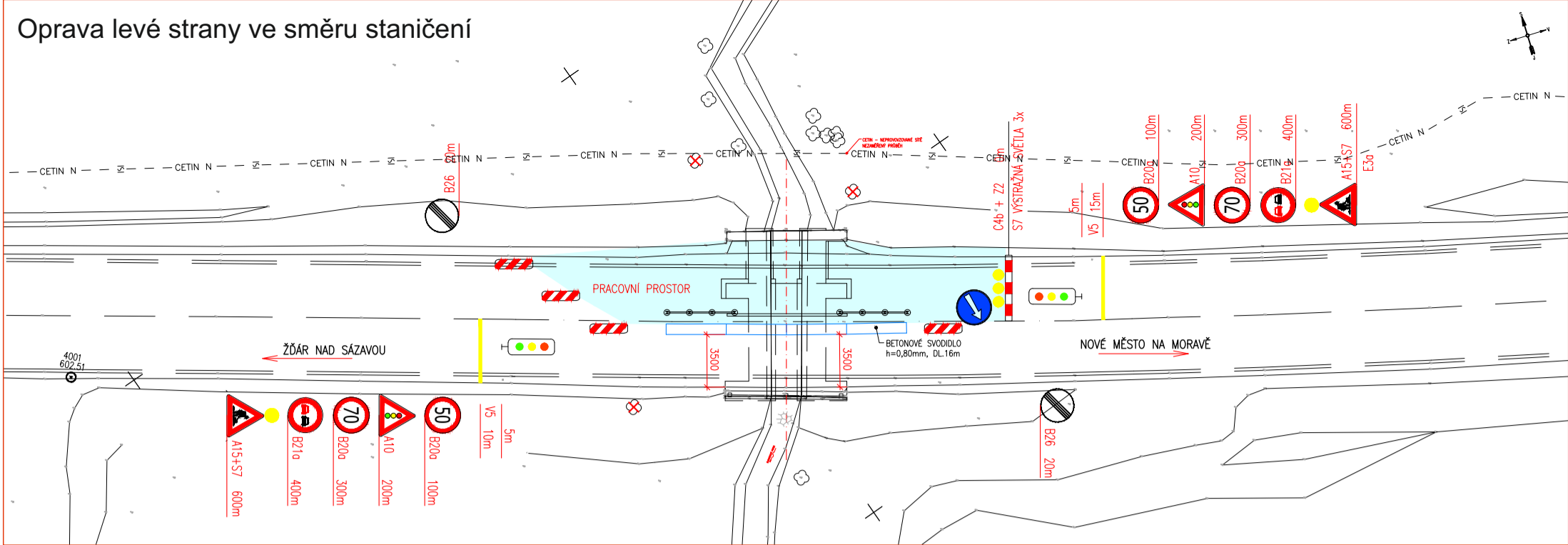
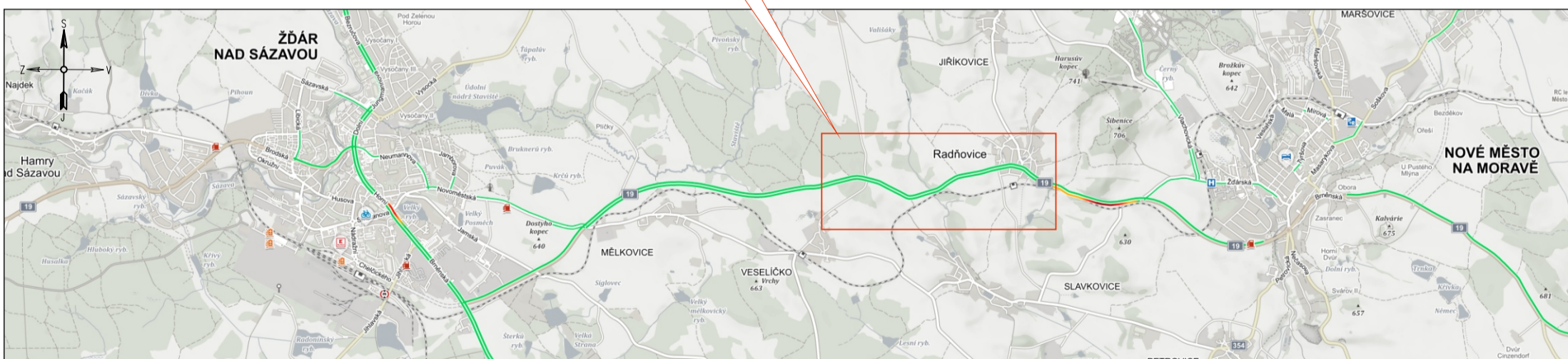
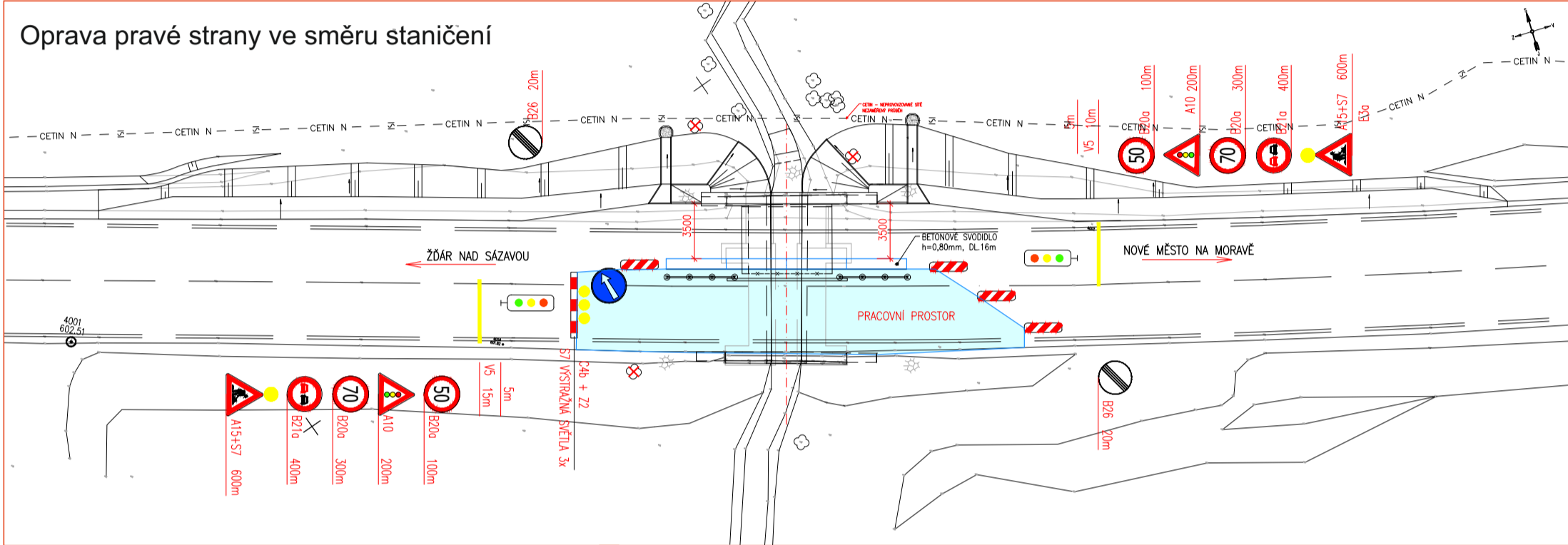



Oprava levé strany ve směru staničení



Oprava pravé strany ve směru staničení



POZNÁMKA: Veškeré dopravní značení v rozporu s přechodným značením bude zneplatněno či zakryto.
Dopravní značení bude užito dle Tp66 Zásady označování pracovních míst na pozemních komunikacích.

VYPRACOVAL	Kašpar Vojtěch		
TERMÍN	dle HMG		
KRAJ: Vysočina	OKRES: Žďár nad Sázavou	KÚ: Radňovice	
STAVBA:	<p style="text-align: center;">I/19 Radňovice most ev.č. 19-076 Situace rekonstrukce mostu po polovinách, provoz řízen SSZ</p>		
NÁZEV VÝKRESU:	SITUACE PŘECHODNÉHO DOPRAVNÍHO ZNAČENÍ		DATUM 2/2022 FORMÁT A4
			Značky Vysočina s.r.o. Bezděkov 12, 589 01 Třešť IČ: 015 26 588 DIČ: 015 26 588