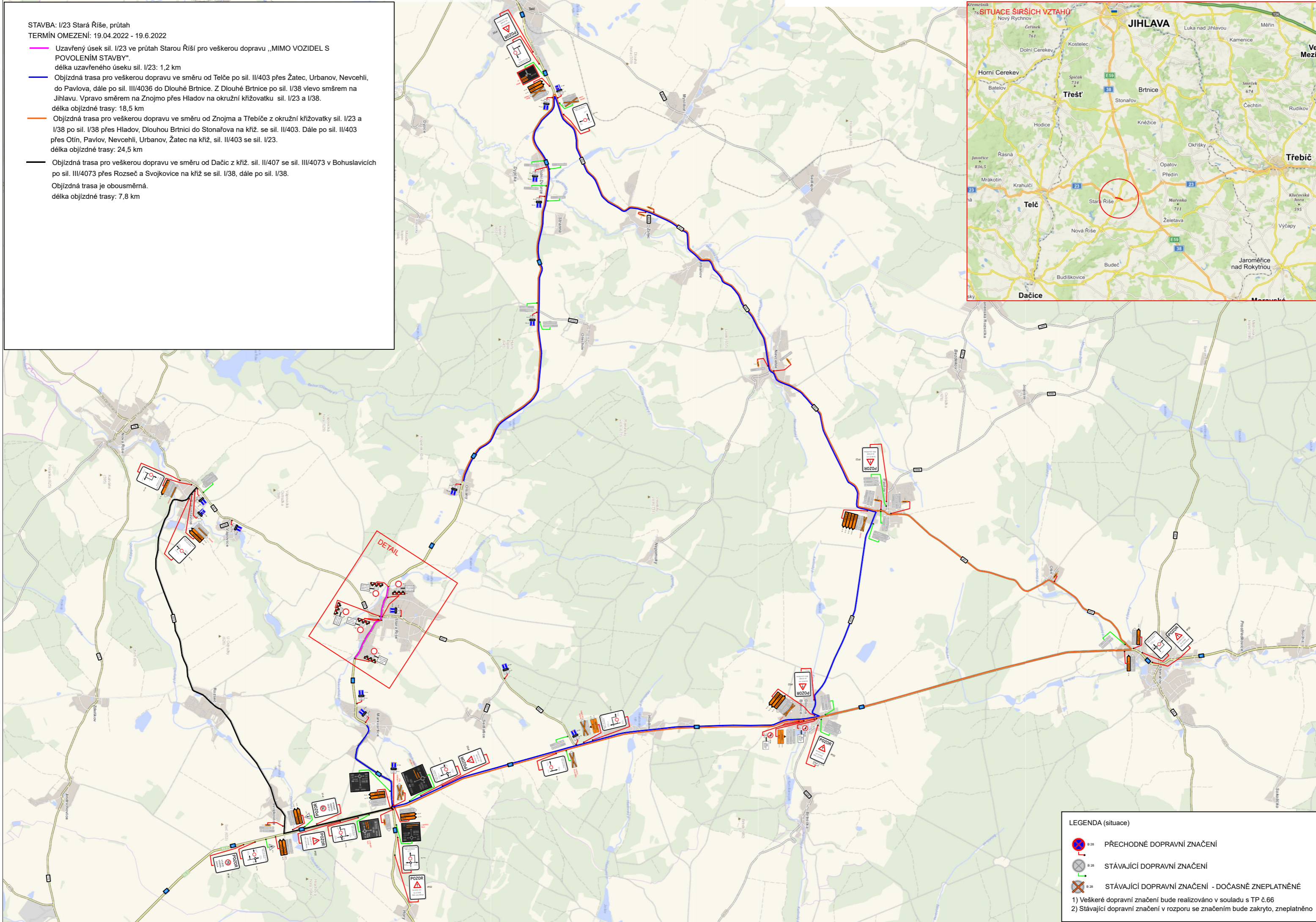
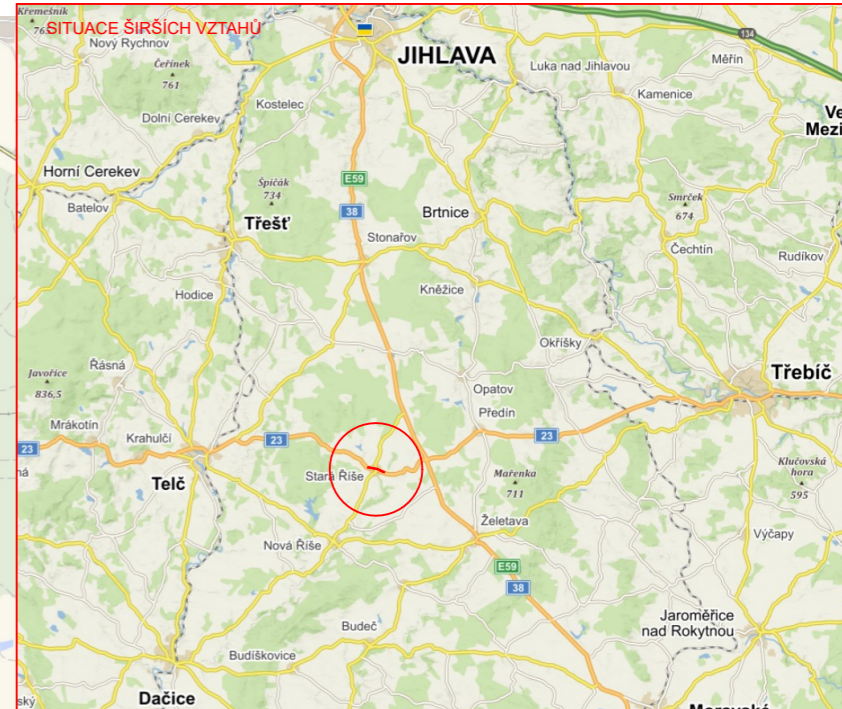


STAVBA: I/23 Stará Říše, průtah
TERMÍN OMEZENÍ: 19.04.2022 - 19.6.2022

- Uzavřený úsek sil. I/23 ve průtahu Starou Říší pro veškerou dopravu „MIMO VOZIDEL S POVOLENÍM STAVBY“.
délka uzavřeného úseku sil. I/23: 1,2 km
- Objízdná trasa pro veškerou dopravu ve směru od Telče po sil. II/403 přes Žatec, Urbanov, Nevcehli, do Pavlova, dále po sil. III/4036 do Dlouhé Brtnice. Z Dlouhé Brtnice po sil. I/38 vlevo směrem na Jihlavu. Vpravo směrem na Znojmo přes Hladov na okružní křižovatku sil. I/23 a I/38.
délka objízdné trasy: 18,5 km
- Objízdná trasa pro veškerou dopravu ve směru od Znojma a Třebíče z okružní křižovatky sil. I/23 a I/38 po sil. I/38 přes Hladov, Dlouhou Brtnici do Stonařova na křiž. se sil. II/403. Dále po sil. II/403 přes Otín, Pavlov, Nevcehli, Urbanov, Žatec na křiž. sil. II/403 se sil. I/23.
délka objízdné trasy: 24,5 km
- Objízdná trasa pro veškerou dopravu ve směru od Dačic z křiž. sil. II/407 se sil. III/4073 v Bohustavicích po sil. III/4073 přes Rozseč a Svojkovice na křiž se sil. I/38, dále po sil. I/38.
Objízdná trasa je obousměrná.
délka objízdné trasy: 7,8 km



LEGENDA (situace)

- 0 28 PŘECHODNÉ DOPRAVNÍ ZNAČENÍ
- 0 28 STÁVAJÍCÍ DOPRAVNÍ ZNAČENÍ
- 0 28 STÁVAJÍCÍ DOPRAVNÍ ZNAČENÍ - DOČASNĚ ZNEPLATNĚNÉ

1) Veškeré dopravní značení bude realizováno v souladu s TP č.66
2) Stávající dopravní značení v rozporu se značením bude zakryto, zneplatněno