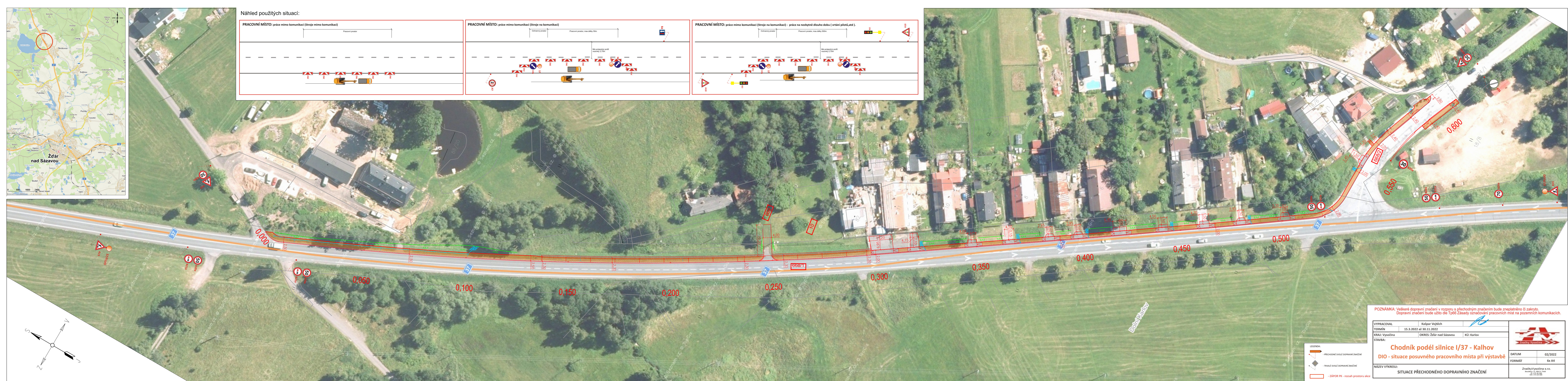
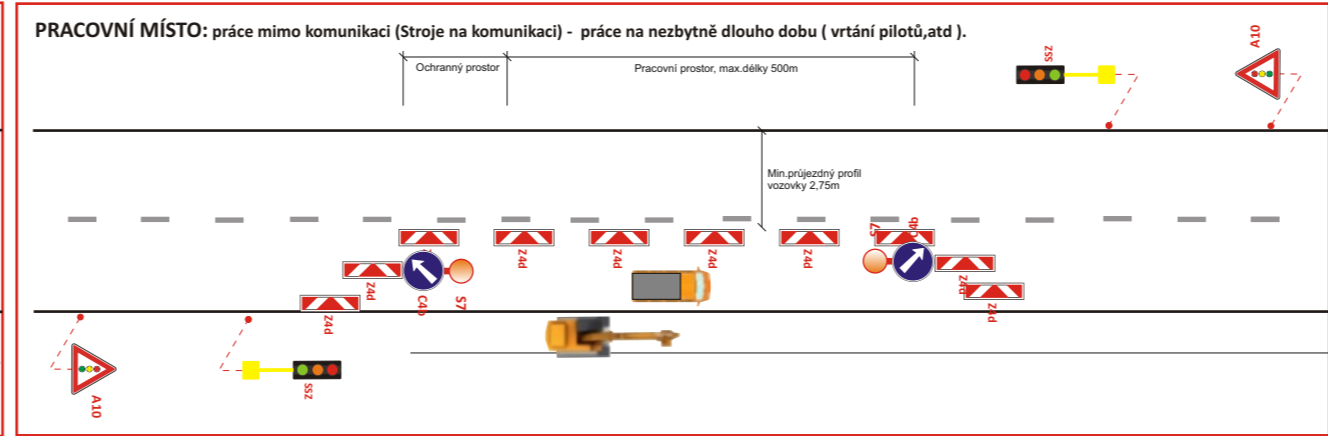
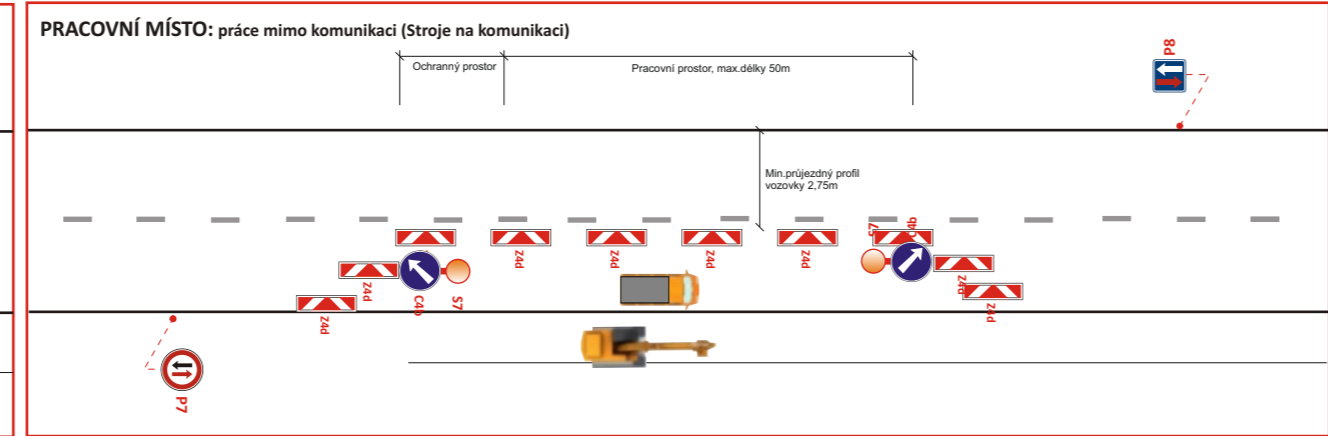
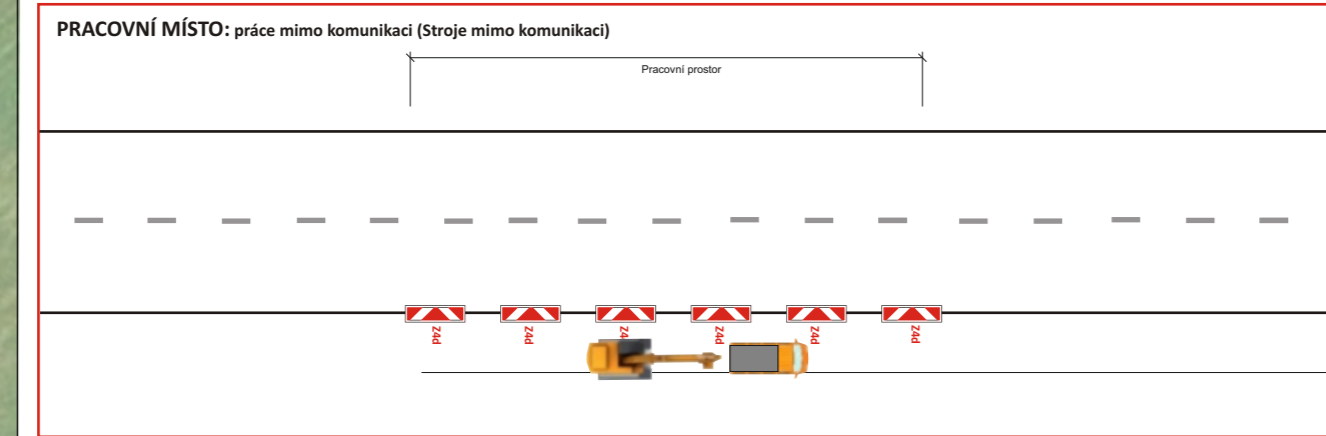


Náhled použitých situací:



POZNÁMKA: Veškeré dopravní značení v rozporu s přechodným značením bude zneplatněno či zakryto.
Dopravní značení bude užitio dle Tp66 Zásady označování pracovních míst na pozemních komunikacích.

VYPRACOVAL	Kašpar Vojtěch
TERMÍN	15.3.2022 až 30.11.2022
KRAJ: Vysočina	OKRES: Žďár nad Sázavou
KÚ: Karlův	
STAVBA:	
Chodník podél silnice I/37 - Kalhov	
DIO - situace posuvného pracovního místa při výstavbě	
NÁZEV VÝKRESU:	SITUACE PŘECHODNÉHO DOPRAVNÍHO ZNAČENÍ
DATUM	02/2022
FORMÁT	6x A4

- LEGENDA:
- PŘECHODNÉ SVISLÉ DOPRAVNÍ ZNAČENÍ
 - TRVALÉ SVISLÉ DOPRAVNÍ ZNAČENÍ
 - ZÁPOR PK - rozsah prostoru akce

