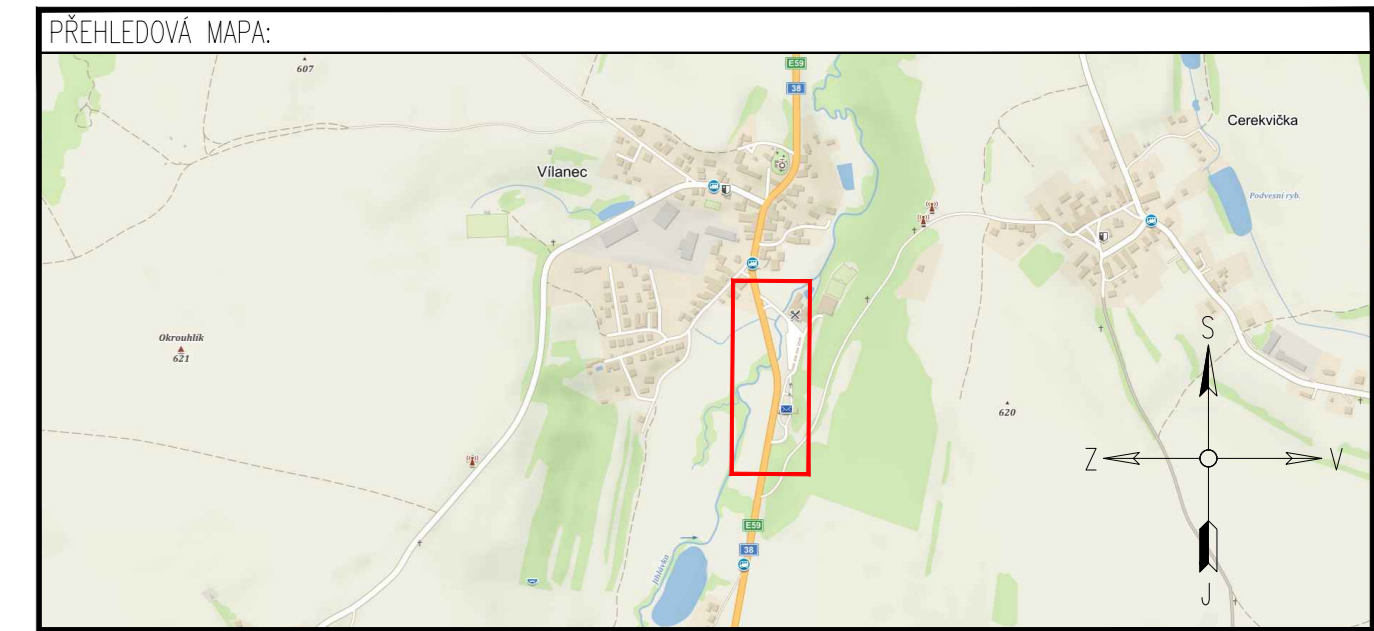




LEGENDA:

	PŘECHODNÉ DOPRAVNÍ ZNAČENÍ		PRACOVNÍ MÍSTO ČÁSTEČNÁ UZÁVÍRKA (SSZ)
	STÁVAJÍCÍ DOPRAVNÍ ZNAČENÍ		
	STÁVAJÍCÍ DOPRAVNÍ ZNAČENÍ DOČASNĚ ZRUŠENO DLE POPISU		

POZNÁMKA:
 - Umístění přechodného dopravního značení dle TP c.66 (Zásady pro označování pracovních míst na pozemních komunikacích)
 - Stávající dopravní značení v rozporu s přechodnou úpravou provozu bude zneplatněno skrtnutím nebo zakrytím.



DOTČENÉ ORGÁNY STÁTNÍ SPRÁVY:	ÚČÁSTNÍCI ŘÍZENÍ:

ZNAKOM s.r.o. – ZENGROVA 2694/4, 615 00 BRNO, TEL. 602 593 383, ZNAKOM@ZNAKOM.CZ, (PRACOVÍŠTĚ: RYBNÍČEK 12, 602 00 BRNO)			
Navrh/vypracoval: David SKALICKÝ podpis:	Zodpovědný projektant: David SKALICKÝ podpis:	Reditel: Radek SUCHOMEL podpis:	Zhotovitel: ZNAKOM ZNAKOM s.r.o., ZENGROVA 2694/4, 615 00 BRNO
Technická kontrola: Petr BEDNÁŘ podpis:	Hlavní inženýr projektu: Petr BEDNÁŘ podpis:		

Kraj: VYSOČINA	Čís. zakázky: 22z00628
Okres: JIHLAVA	Čís. revize: 00
Objednatel: ŘEDITELSTVÍ SILNIC A DÁLNIC ČR	Datum: 04/2022
Akce: I/38 Vilanec, mosty ev.č. 38-077 a 38-078	Formát: 297x1135
Objekt: DOPRAVNĚ INŽENÝRSKÁ OPATŘENÍ	Měřítko: 1:1000
Příloha: SITUACE - STAVBA PROVIZORNÍ KOMUNIKACE	Stupeň: Souprava:
	RDS
	Čís. přílohy: 1