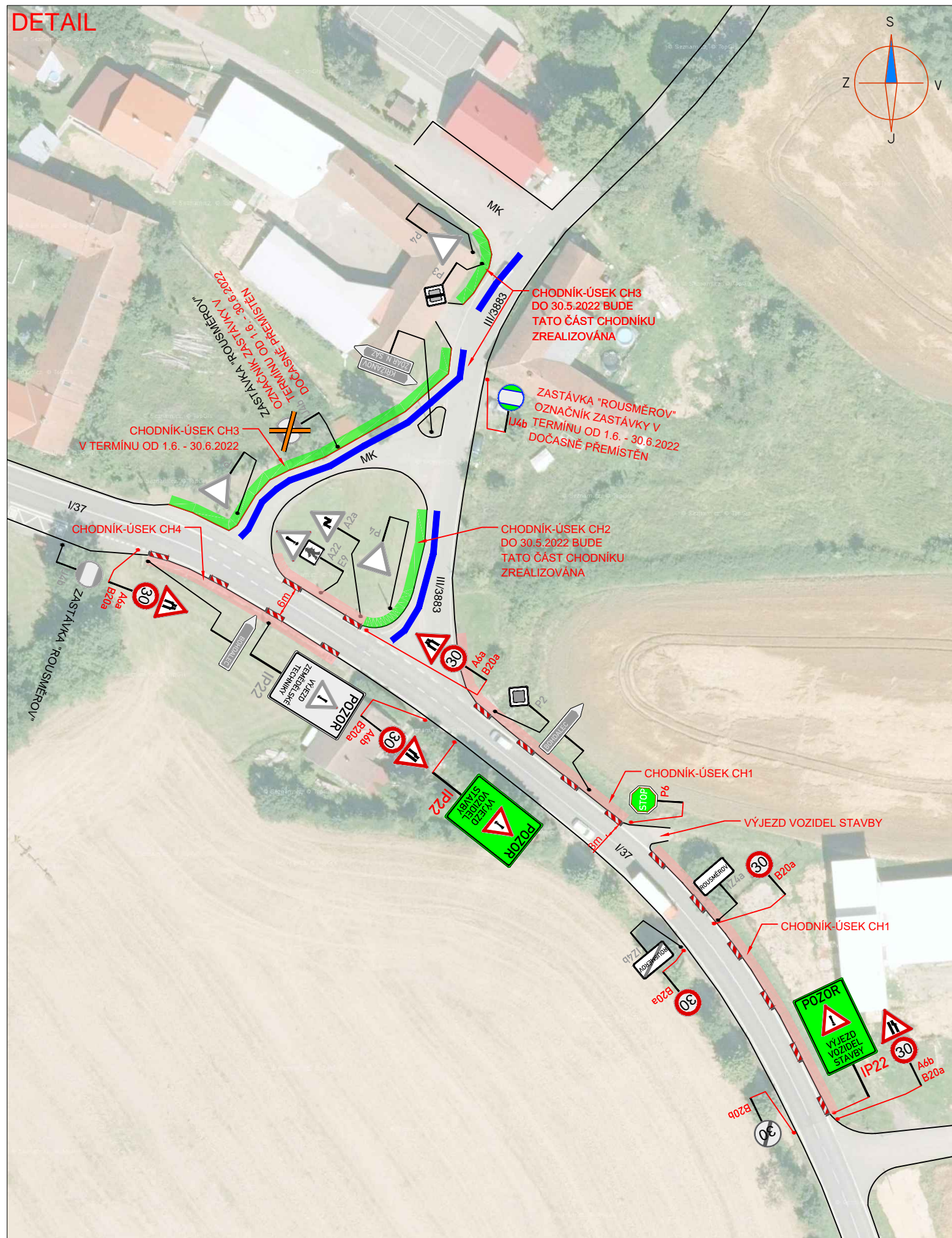
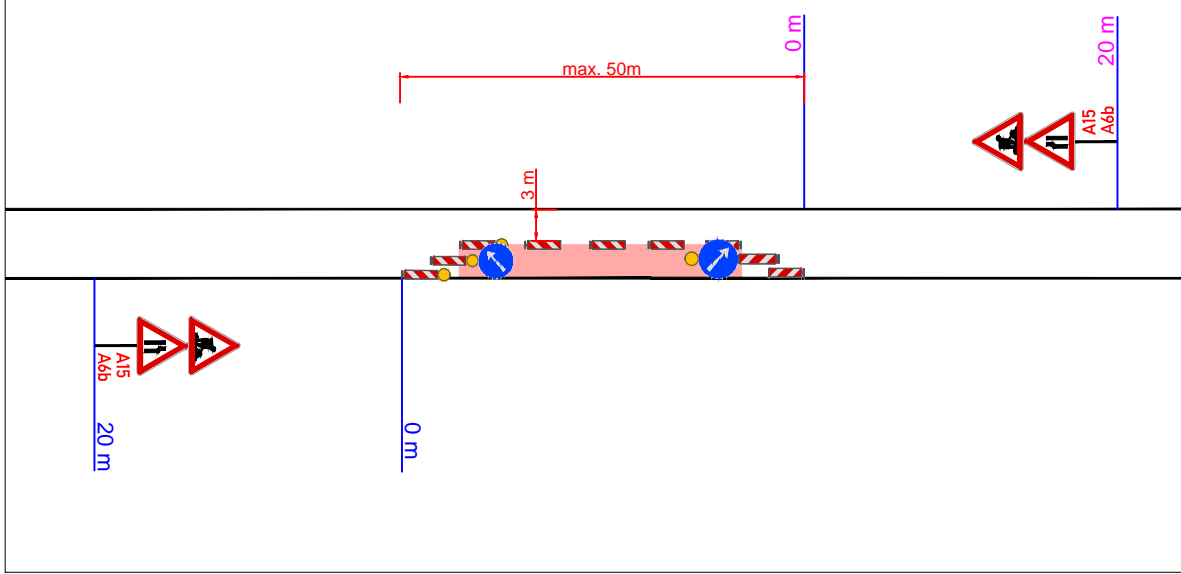


DETAIL



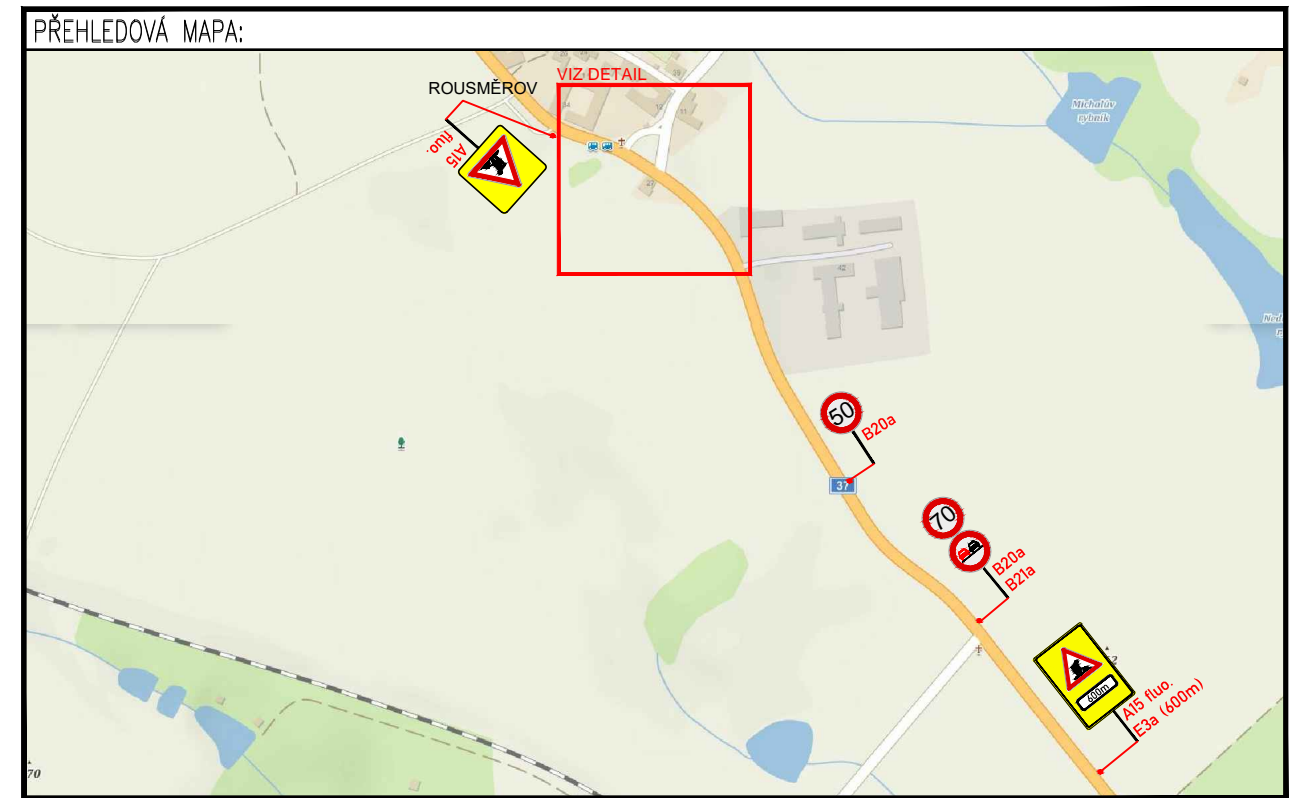
**VZOROVÉ POSUVNÉ PRACOVNÍ MÍSTO
- STANOVENO DLE Č.J. DOP/17066/2022-krej/42/2022**



LEGENDA:

	NOVÉ PŘECHODNÉ DOPRAVNÍ ZNAČENÍ		NOVÉ PRACOVNÍ MÍSTO
	STÁVAJÍCÍ PŘECHODNÉ DOPRAVNÍ ZNAČENÍ		STÁVAJÍCÍ PRACOVNÍ MÍSTO
	STÁVAJÍCÍ DOPRAVNÍ ZNAČENÍ		VZOROVÉ POSUVNÉ PRACOVNÍ MÍSTO
	STÁVAJÍCÍ DOPRAVNÍ ZNAČENÍ DOČASNĚ ZRUŠENÉ		

POZNÁMKA:
- Umístění přechodného dopravního značení dle TP č.66 (Zásady pro označování pracovních míst na pozemních komunikacích)
- Stávající dopravní značení v rozporu s přechodnou úpravou provozu bude zneplatněno škrtnutím nebo zakrytím.



PŘEHLEDNÁ SITUACE

ZNAKOM s.r.o. – ZENGROVA 2694/4, 615 00 BRNO, TEL. 602 593 383, ZNAKOM@ZNAKOM.CZ, (PRACOVÍŠTĚ: RYBNÍČEK 12, 602 00 BRNO)			
Vypracoval: Karel HANÁK podpis:	Zodpovědný projektant: Karel HANÁK podpis:	Ředitel: Radek SUCHOMEL mob: 602 593 383 podpis:	
Technická kontrola: Petr BEDNÁŘ podpis:	Vedoucí projektant: Petr BEDNÁŘ podpis:	ZNAKOM s.r.o., ZENGROVA 2694/4, 615 00 BRNO	

Místo:	ROUSMĚROV	Číslo zak.:	ZZ200676
Silnice:	I/37	Formát:	297x615
Staničení úseku:	KM 123,660 – KM 123,830	Datum:	25.4.2022
Akce:	ROUSMĚROV, CHODNÍK PODÉL I/37, III/3883, BUS ZASTÁVKY	Číslo přílohy:	2
Obsah:	PŘECHODNÉ DOPRAVNÍ ZNAČENÍ		