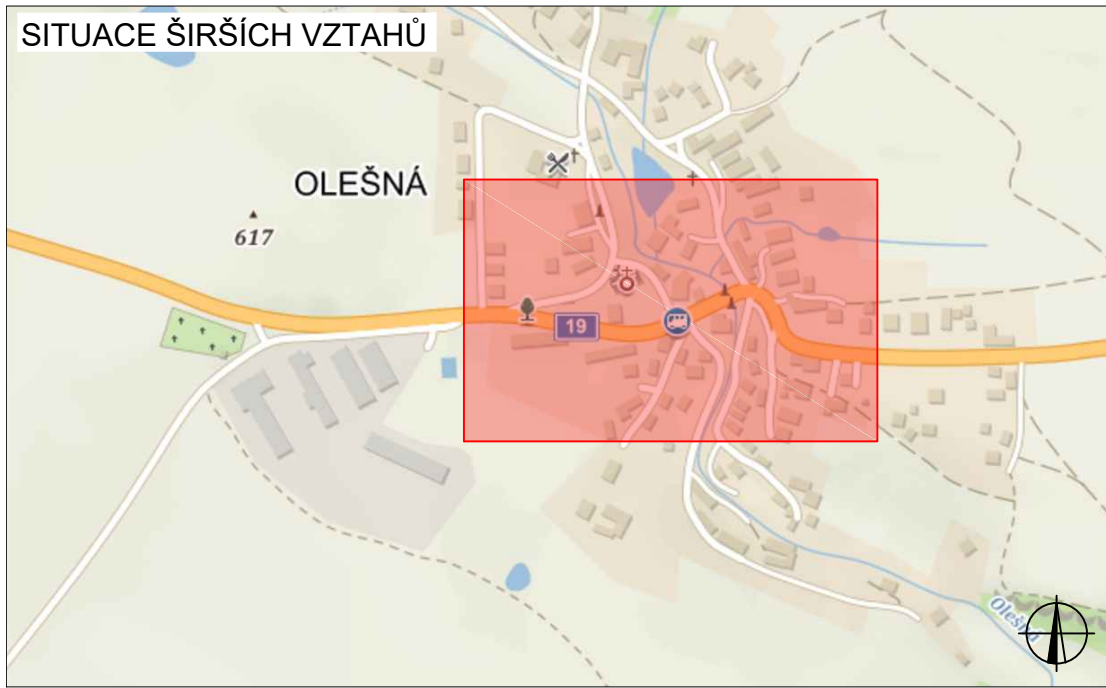
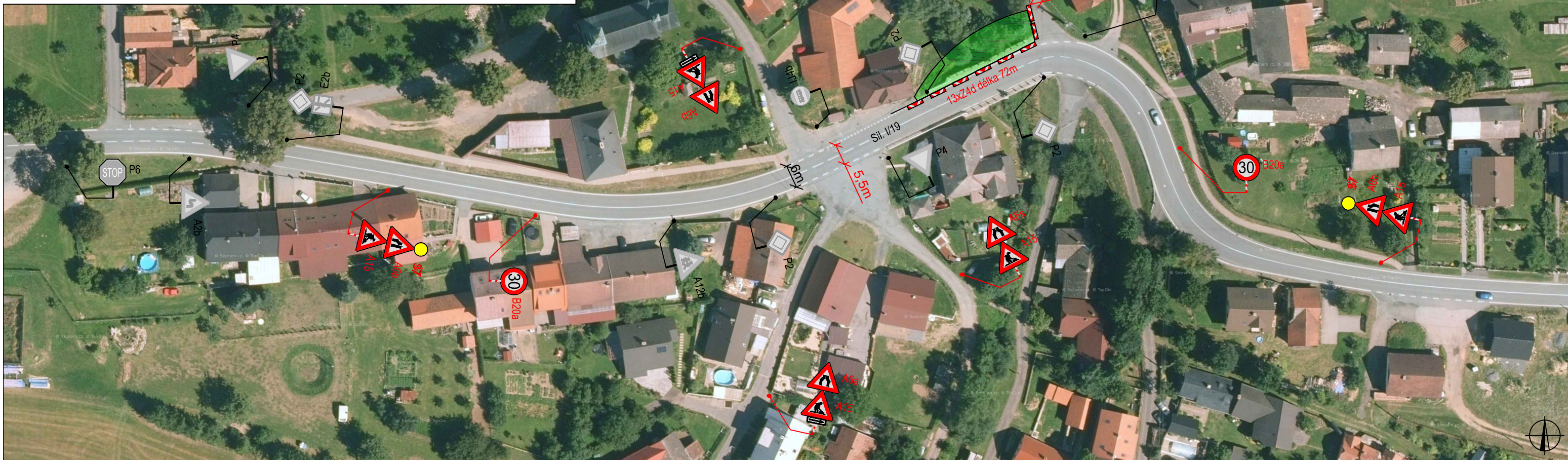
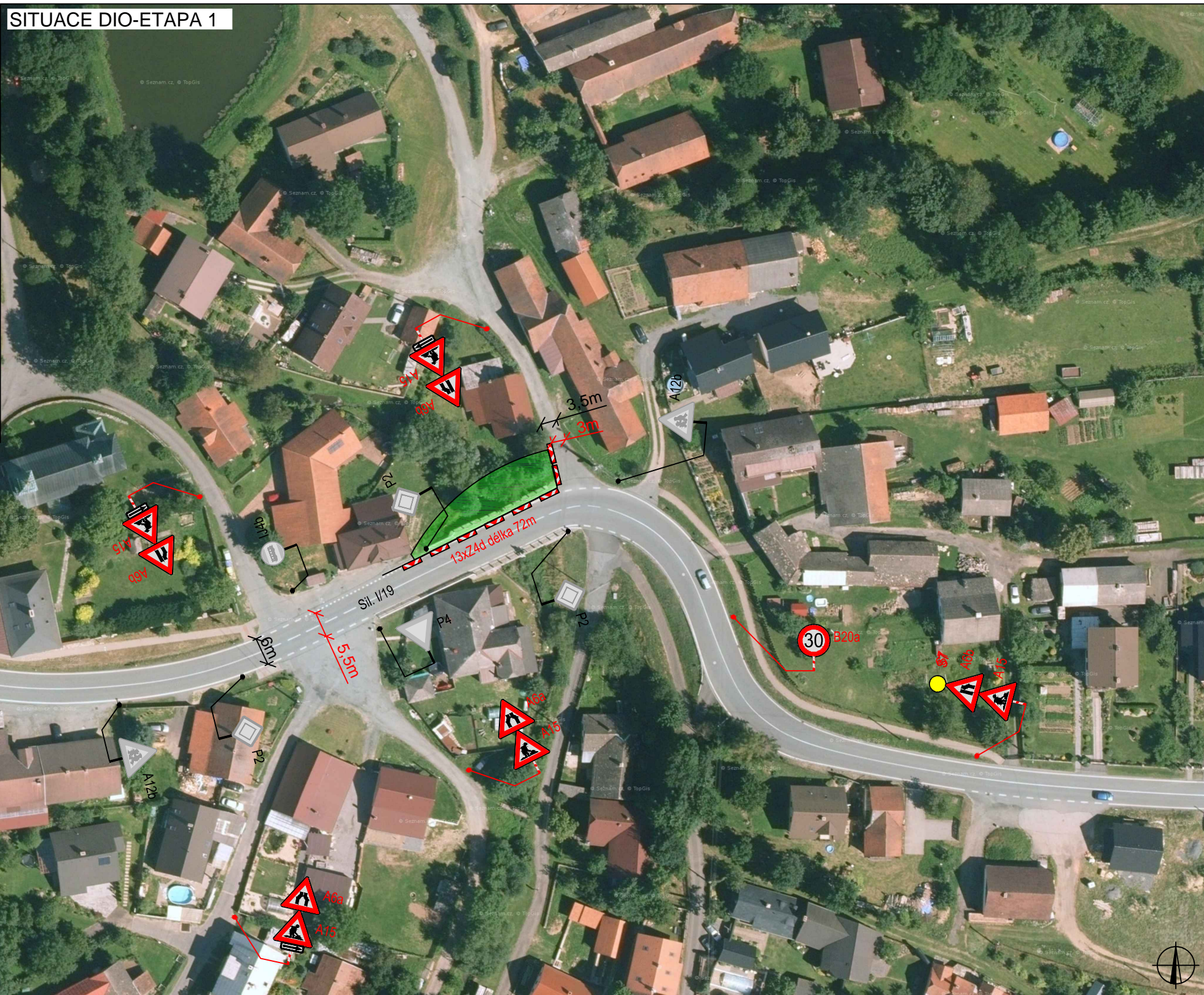


SITUACE ŠIRŠÍCH VZTAHŮ



SITUACE DIO-ETAPA 1



LEGENDA

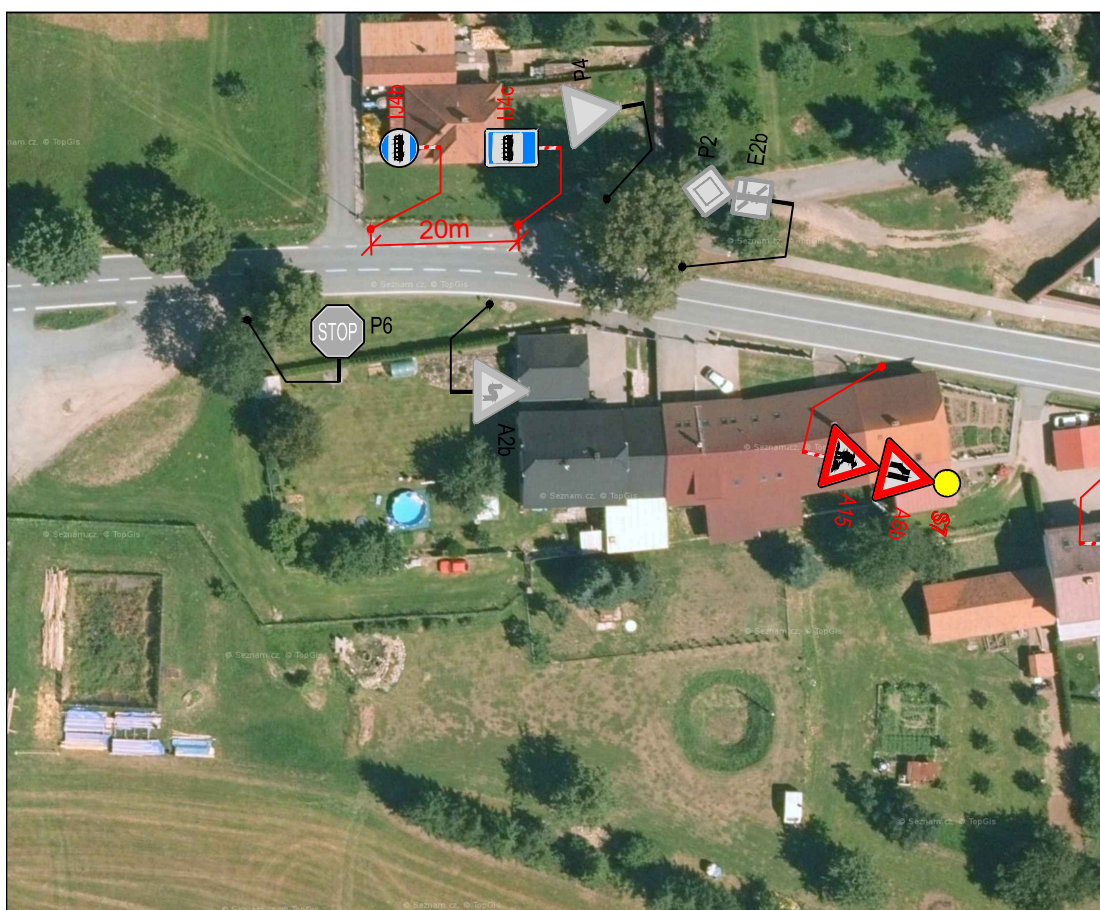
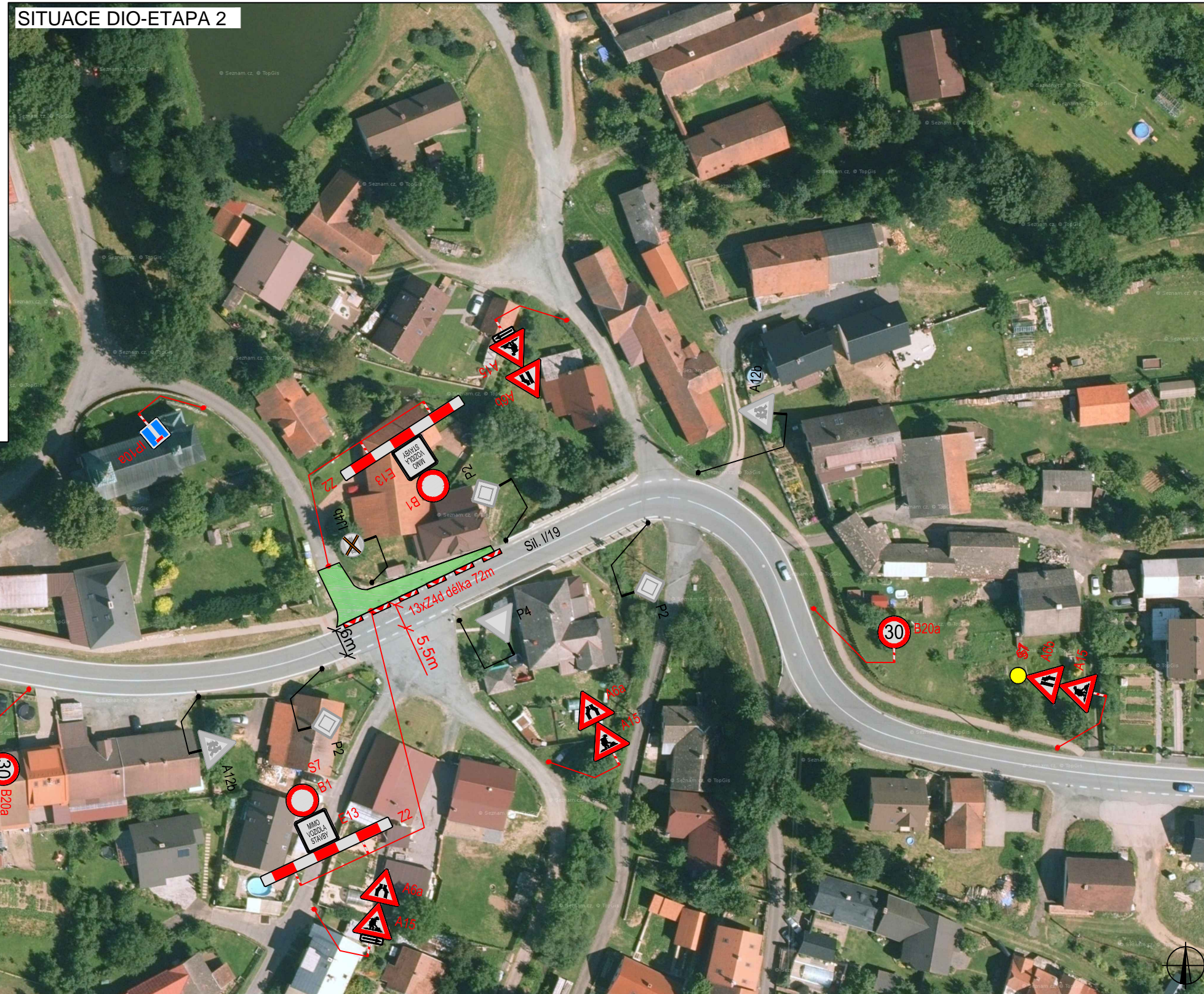
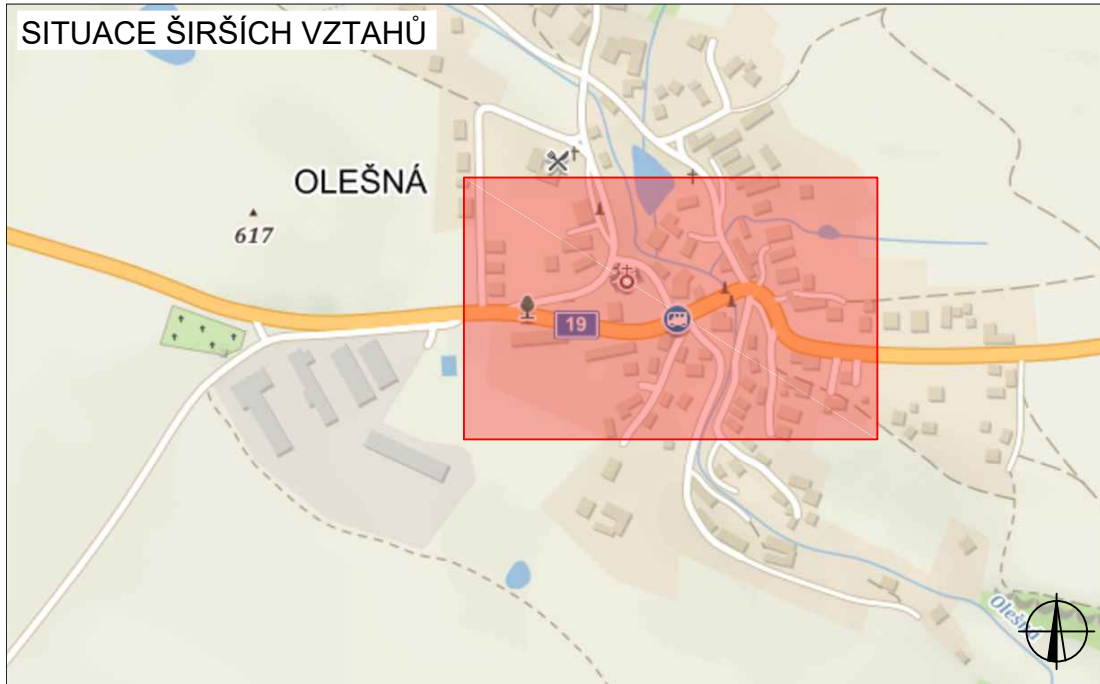
- TRVALÉ SVISLÉ DOPRAVNÍ ZNAČENÍ
- NAVRŽENÉ PŘECHODNÉ DOPRAVNÍ ZNAČENÍ
- DOČASNĚ ZNEPLATNĚNÉ TRVALÉ DOPRAVNÍ ZNAČENÍ
- UZAVŘENÝ ÚSEK

INSTALACE DOPRAVNÍHO ZNAČENÍ BUDE PROVEDENA DLE PRAVIDEL TP65 A TP66 A NAVAZUJÍCÍCH PŘEDPISŮ

V dne

V dne

ZODPOVĚDNÝ PROJEKTANT:	Jakub Humplík		GEFAB ^{CS} GEFAB CS spol. s r.o. Švédská 5, 620 00 Brno http://www.gefab.cz
VYPRACOVAL:	Petr Hataš		
KONTROLOVAL:	Jakub Humplík		
NÁZEV STAVBY:	Lávka Olešná Olešná, Nové Město na Moravě okres Žďár nad Sázavou, kraj Vysočina		ČÍSLO ZAKÁZKY: 196/2022
OBSAH:	Situace dopravně - inženýrských opatření		DATUM: 06/2022
			FORMÁT: A3
			MĚŘÍTKO: -
		ÚČEL: RDS	ČÍSLO PŘÍLOHY: 1
			SOUPRAVA:



LEGENDA

	TRVALÉ SVISLÉ DOPRAVNÍ ZNAČENÍ
	NAVRŽENÉ PŘECHODNÉ DOPRAVNÍ ZNAČENÍ
	DOČASNĚ ZNEPLATNĚNÉ TRVALÉ DOPRAVNÍ ZNAČENÍ
	UZAVŘENÝ ÚSEK

INSTALACE DOPRAVNÍHO ZNAČENÍ PROVEDENA BUDE DLE PRAVIDEL TP65 A TP66 A NAVAZUJÍCÍCH PŘEDPISŮ

V dne

V dne

ZODPOVĚDNÝ PROJEKTANT:	Jakub Humplík		GEFAB GEFAB CS spol. s r.o. Švédská 5, 620 00 Brno http://www.gefab.cz
VYPRACOVAL:	Petr Hataš		
KONTROLOVAL:	Jakub Humplík		
NÁZEV STAVBY:	Lávka Olešná Olešná, Nové Město na Moravě okres Žďár nad Sázavou, kraj Vysočina		ČÍSLO ZAKÁZKY: 196/2022
OBSAH:	Situace dopravně - inženýrských opatření		DATUM: 06/2022
			FORMÁT: A3
			MĚŘÍTKO: -
		ÚČEL: RDS	ČÍSLO PŘÍLOHY: 2
			SOUPRAVA: