


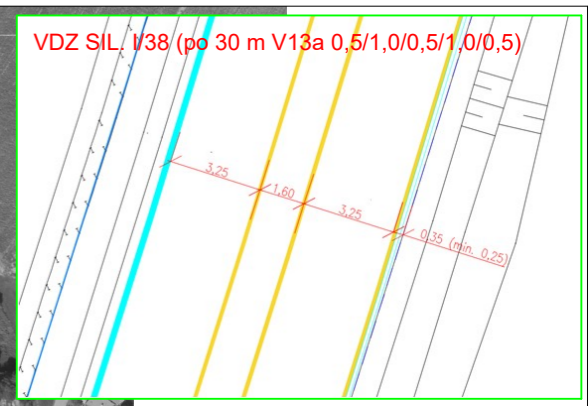
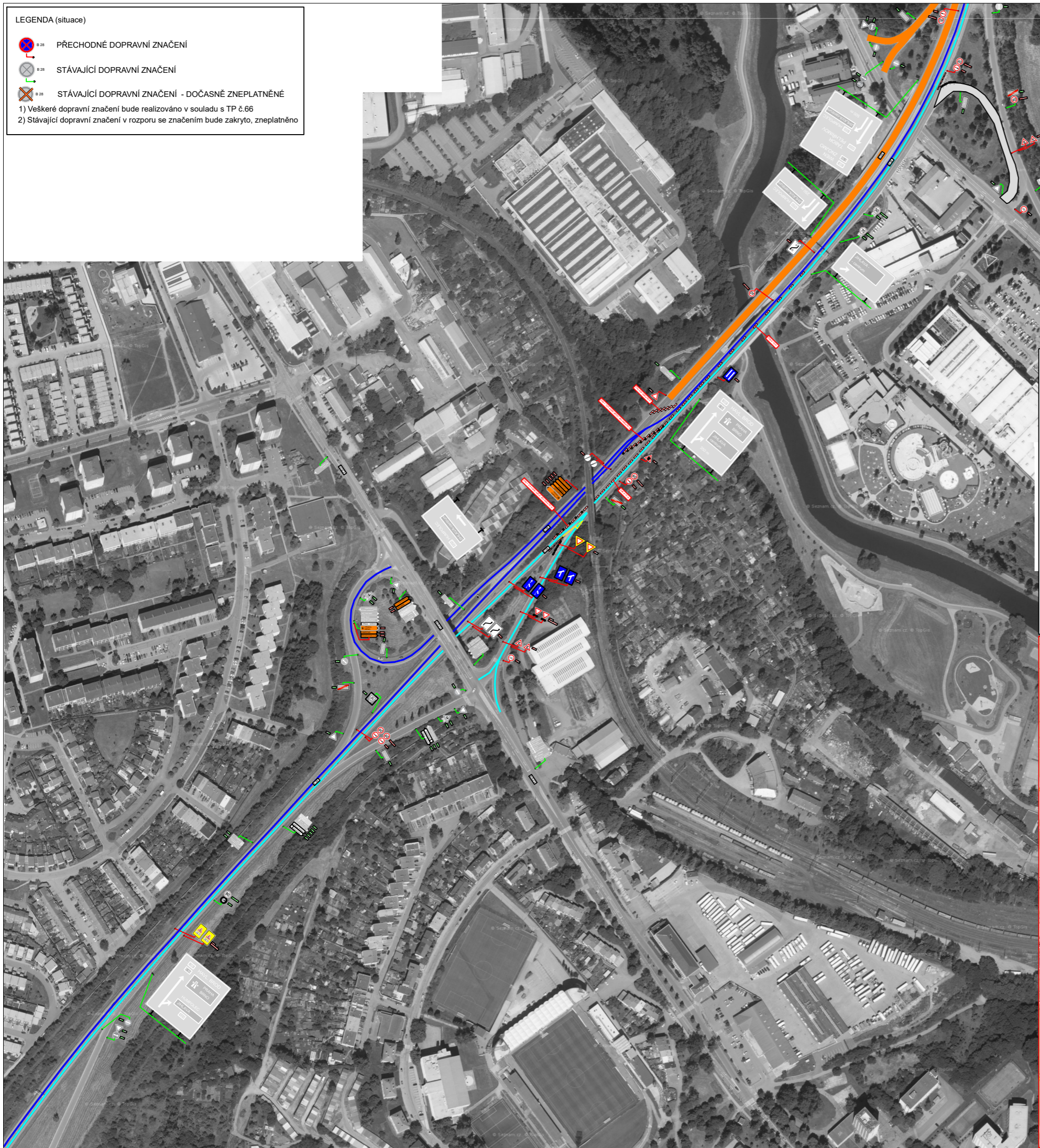




LEGENDA (situace)

-  0.28 PŘECHODNÉ DOPRAVNÍ ZNAČENÍ
-  0.28 STÁVAJÍCÍ DOPRAVNÍ ZNAČENÍ
-  0.28 STÁVAJÍCÍ DOPRAVNÍ ZNAČENÍ - DOČASNĚ ZNEPLATNĚNÉ

1) Veškeré dopravní značení bude realizováno v souladu s TP 6.66
 2) Stávající dopravní značení v rozporu se značením bude zakryto, zneplatněno



STAVBA: I/38 D1 JIHLAVA
 TERMÍN OMEZENÍ: 5.7.2022 - 15.10.2022

 doprava vedená po sil. I/38 ve směru H. Brod - Znojmo
 doprava vedená po sil. I/38 ve směru Znojmo - H. Brod

SITACE A

