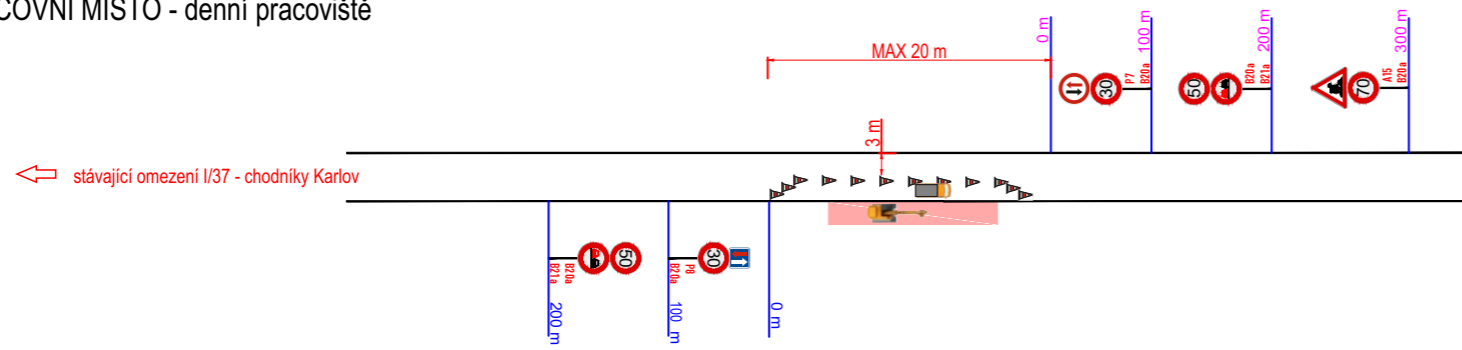
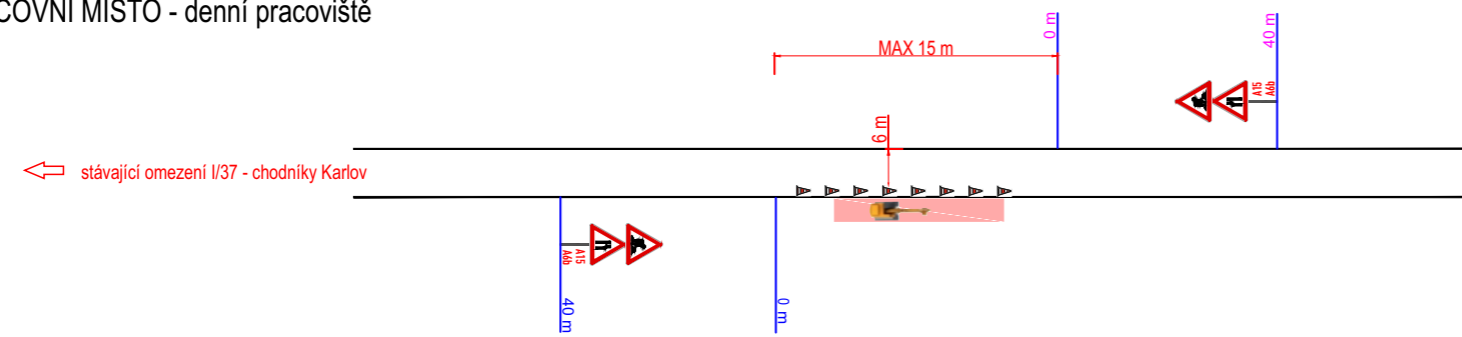


# VZOROVÁ PRACOVNÍ MÍSTA PRO PRÁCE MIMO TĚLESO KOMUNIKACE

## VZOROVÉ PRACOVNÍ MÍSTO - denní pracoviště BEZ SSZ







## VZOROVÉ PRACOVNÍ MÍSTO - denní pracoviště BEZ SSZ




## VZOROVÉ PRACOVNÍ MÍSTO - denní pracoviště ŘÍZENO POMOCÍ SSZ



### LEGENDA:

-  **A15** PŘECHODNÉ DOPRAVNÍ ZNAČENÍ
-  **IP4** STÁVAJÍCÍ DOPRAVNÍ ZNAČENÍ
-  **IP4** STÁVAJÍCÍ DOPRAVNÍ ZNAČENÍ DOČASNĚ ZRUŠENÉ
-  **PRACOVNÍ MÍSTO**

**POZNÁMKA:**  
 - Umístění přechodného dopravního značení dle TP č.66 (Zásady pro označování pracovních míst na pozemních komunikacích)  
 - Stávající dopravní značení v rozporu s přechodnou úpravou provozu bude zneplatněno škrtnutím nebo zakrytím.  
 - Dopravní značení B28 umístěno 7 dní před zahájením stavby.

VYPRACOVAL:	<b>Vojtěch Kašpar</b>	
OBJEDNATEL:	Obec Karlov	
NÁZEV AKCE:	I/37 - Karlov - čištění příkopů tělesa komunikace	
OBSAH:	<b>PŘECHODNÁ ÚPRAVA PROVOZU mobilní pracovní místo</b>	DATUM: 6/2022
		Č. VÝKRESU: 1

