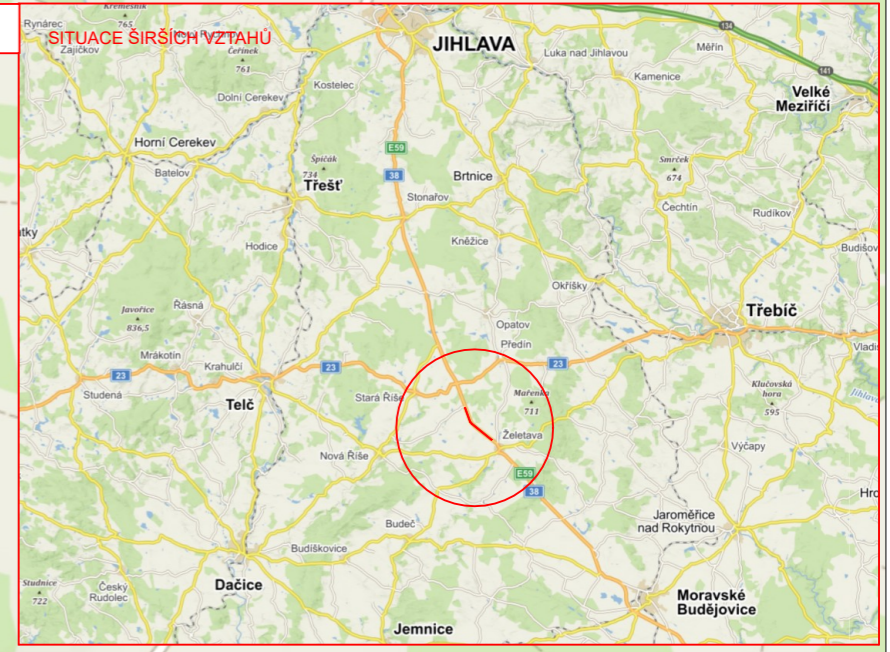


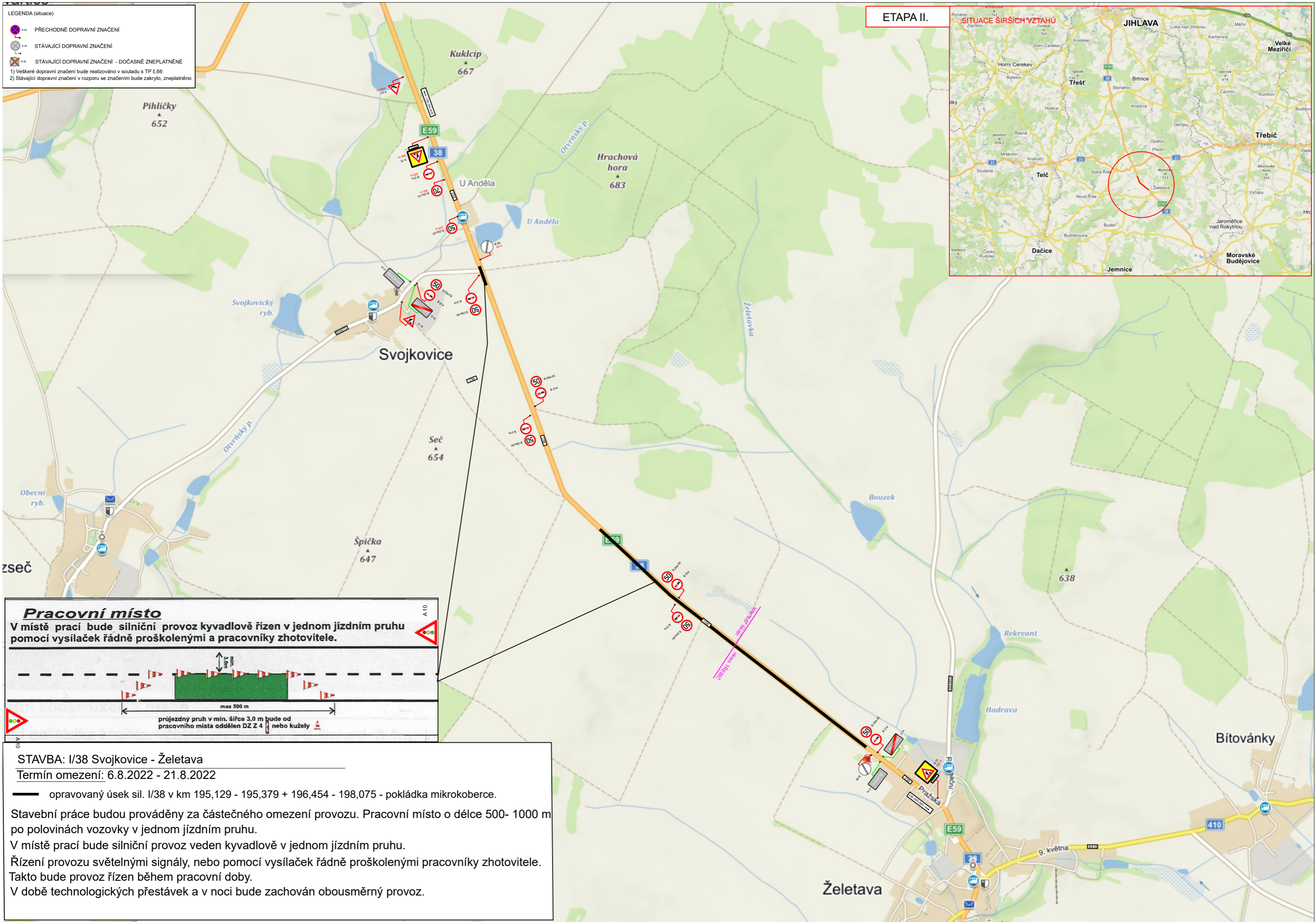
ETAPA II.



LEGENDA (situace)

- PŘECHODNÉ DOPRAVNÍ ZNAČENÍ
- STÁVAJÍCÍ DOPRAVNÍ ZNAČENÍ
- STÁVAJÍCÍ DOPRAVNÍ ZNAČENÍ - DOČASNĚ ZNEPLATNĚNÉ

1) Veškeré dopravní značení bude realizováno v souladu s TP č.66
 2) Stávající dopravní značení v rozporu se značením bude zakryto, zneplatněno



Pracovní místo

V místě prací bude silniční provoz kyvadlově řízen v jednom jízdním pruhu pomocí vysílaček řádně proškolenými a pracovníky zhotovitele.

průjezdny pruh v min. šířce 3.0 m bude od pracovního místa oddělen DZ Z 4 nebo kužely

STAVBA: I/38 Svojkovice - Želetava
 Termín omezení: 6.8.2022 - 21.8.2022

— opravovaný úsek sil. I/38 v km 195,129 - 195,379 + 196,454 - 198,075 - pokládka mikrokoberce.

Stavební práce budou prováděny za částečného omezení provozu. Pracovní místo o délce 500- 1000 m po polovinách vozovky v jednom jízdním pruhu.

V místě prací bude silniční provoz veden kyvadlově v jednom jízdním pruhu.

Řízení provozu světelnými signály, nebo pomocí vysílaček řádně proškolenými pracovníky zhotovitele. Takto bude provoz řízen během pracovní doby.

V době technologických přestávek a v noci bude zachován obousměrný provoz.