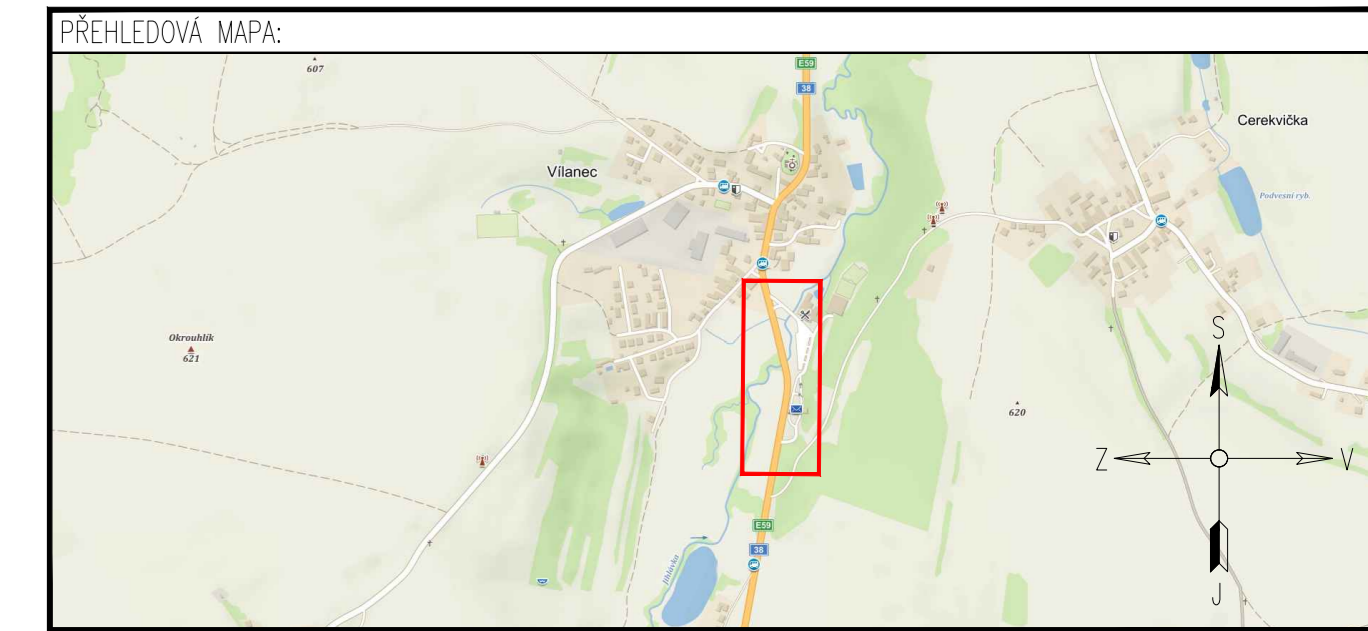




**LEGENDA:**

	PŘECHODNÉ DOPRAVNÍ ZNAČENÍ		PRÁCOVNÍ MÍSTO ČÁSTEČNÁ UZÁVÍRKA (SSZ)
	STÁVAJÍCÍ DOPRAVNÍ ZNAČENÍ		
	STÁVAJÍCÍ DOPRAVNÍ ZNAČENÍ DOČASNĚ ZRUŠENO DLE POPISU		

**POZNÁMKA:**  
 - Umístění přechodného dopravního značení dle TP č.66 (Zásady pro označování pracovních míst na pozemních komunikacích)  
 - Stávající dopravní značení v rozporu s přechodnou úpravou provozu bude zneplatněno skrtnutím nebo zakrytím.



DOTČENÉ ORGÁNY STÁTNÍ SPRÁVY:	ÚČASTNÍCI ŘÍZENÍ:

ZNAKOM s.r.o. – ZENGROVA 2694/4, 615 00 BRNO, TEL. 602 593 383, ZNAKOM@ZNAKOM.CZ, (PRÁCOVIŠTĚ: RYBNÍČEK 12, 602 00 BRNO)			
Navrh/vypracoval: David SKALICKÝ podpis: <i>David Skalický</i>	Zodpovědný projektant: David SKALICKÝ podpis: <i>David Skalický</i>	Ředitel: Radek SUCHOMEL podpis: <i>Radek Suchomel</i>	Zhotovitel: <b>ZNAKOM</b> ZNAKOM s.r.o., ZENGROVA 2694/4, 615 00 BRNO
Technická kontrola: Petr BEDNÁR podpis: <i>Petr Bednár</i>	Hlavní inženýr projektu: Petr BEDNÁR podpis: <i>Petr Bednár</i>		

Kraj:	VYSOČINA	Čís. zakázky:	22Z00628
Okres:	JIHLAVA	Čís. revize:	00
Objednatel:	ŘEDITELSTVÍ SILNIC A DÁLNIC ČR	Datum:	05/2022
Akce:	I/38 Vilanec, mosty ev.č. 38-077 a 38-078	Formát:	297x1390
Objekt:	DOPRAVNĚ INŽENÝRSKÁ OPATŘENÍ	Měřítko:	1:1000
Příloha:	SITUACE - STAVEBNÍ PRÁCE NA MOSTECH	Stupeň:	RDS
		Čís. přílohy:	2