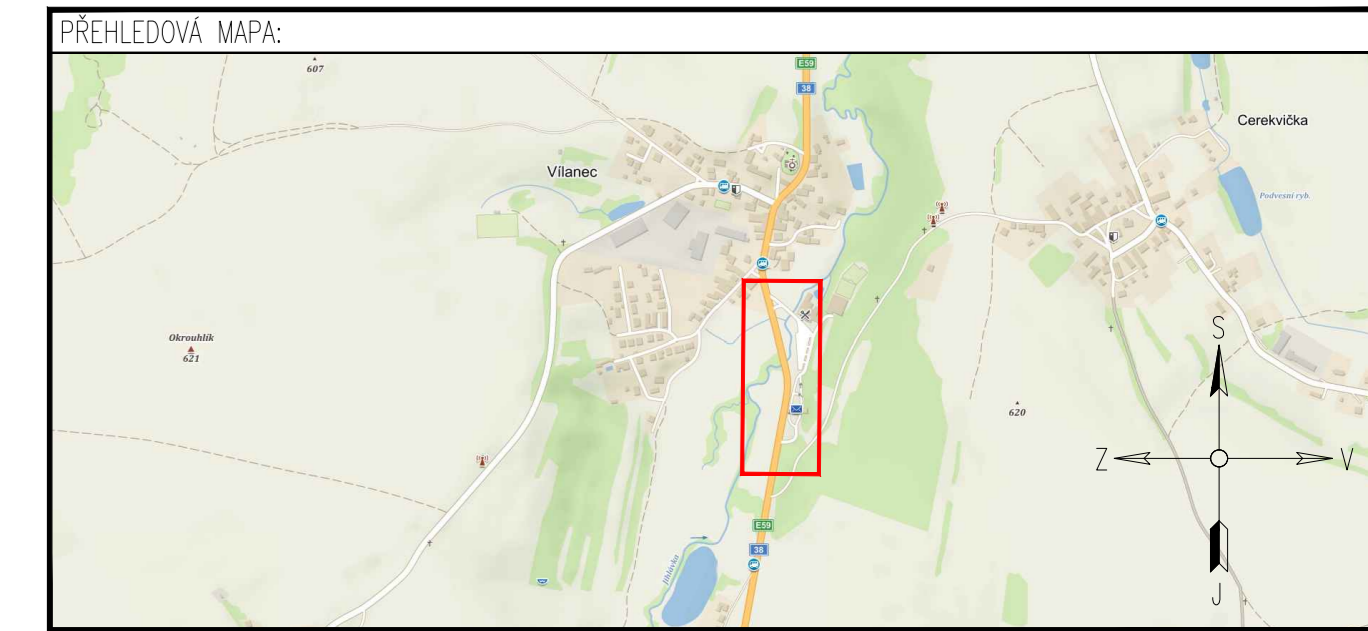


LEGENDA:

	PŘECHODNÉ DOPRAVNÍ ZNAČENÍ A15		PRÁCOVNÍ MÍSTO ČÁSTEČNÁ UZÁVÍRKA (SSZ)
	STÁVAJÍCÍ DOPRAVNÍ ZNAČENÍ IP4		
	STÁVAJÍCÍ DOPRAVNÍ ZNAČENÍ DOČASNĚ ZRUŠENO DLE POPISU IP4		

POZNÁMKA:

- Umístění přechodného dopravního značení dle TP č.66 (Zásady pro označování pracovních míst na pozemních komunikacích)
- Stávající dopravní značení v rozporu s přechodnou úpravou provozu bude zneplatněno skřítnutím nebo zakrytím.



DOTČENÉ ORGÁNY STÁTNÍ SPRÁVY:	ÚČASTNÍCI ŘÍZENÍ:

ZNAKOM s.r.o. – ZENGROVA 2694/4, 615 00 BRNO, TEL. 602 593 383, ZNAKOM@ZNAKOM.CZ, (PRÁCOVIŠTĚ: RYBNÍČEK 12, 602 00 BRNO)			
Navrh/vypracoval: David SKALICKÝ podpis:	Zodpovědný projektant: David SKALICKÝ podpis:	Ředitel: Radek SUCHOMEL podpis:	Zhotovitel: ZNAKOM ZNAKOM s.r.o., ZENGROVA 2694/4, 615 00 BRNO
Technická kontrola: Petr BEDNÁŘ podpis:	Hlavní inženýr projektu: Petr BEDNÁŘ podpis:		

Kraj:	VYSOČINA	Čís. zakázky:	22Z00628
Okres:	JIHLAVA	Čís. revize:	00
Objednatel:	ŘEDITELSTVÍ SILNIC A DÁLNIC ČR	Datum:	08/2022
Akce:	I/38 Vilanec, mosty ev.č. 38-077 a 38-078	Formát:	297x1390
Objekt:	DOPRAVNĚ INŽENÝRSKÁ OPATŘENÍ	Měřítko:	1:1000
Příloha:	SITUACE - ODSTRANĚNÍ PROVIZORNÍ KOMUNIKACE	Stupeň:	RDS
		Čís. přílohy:	3