


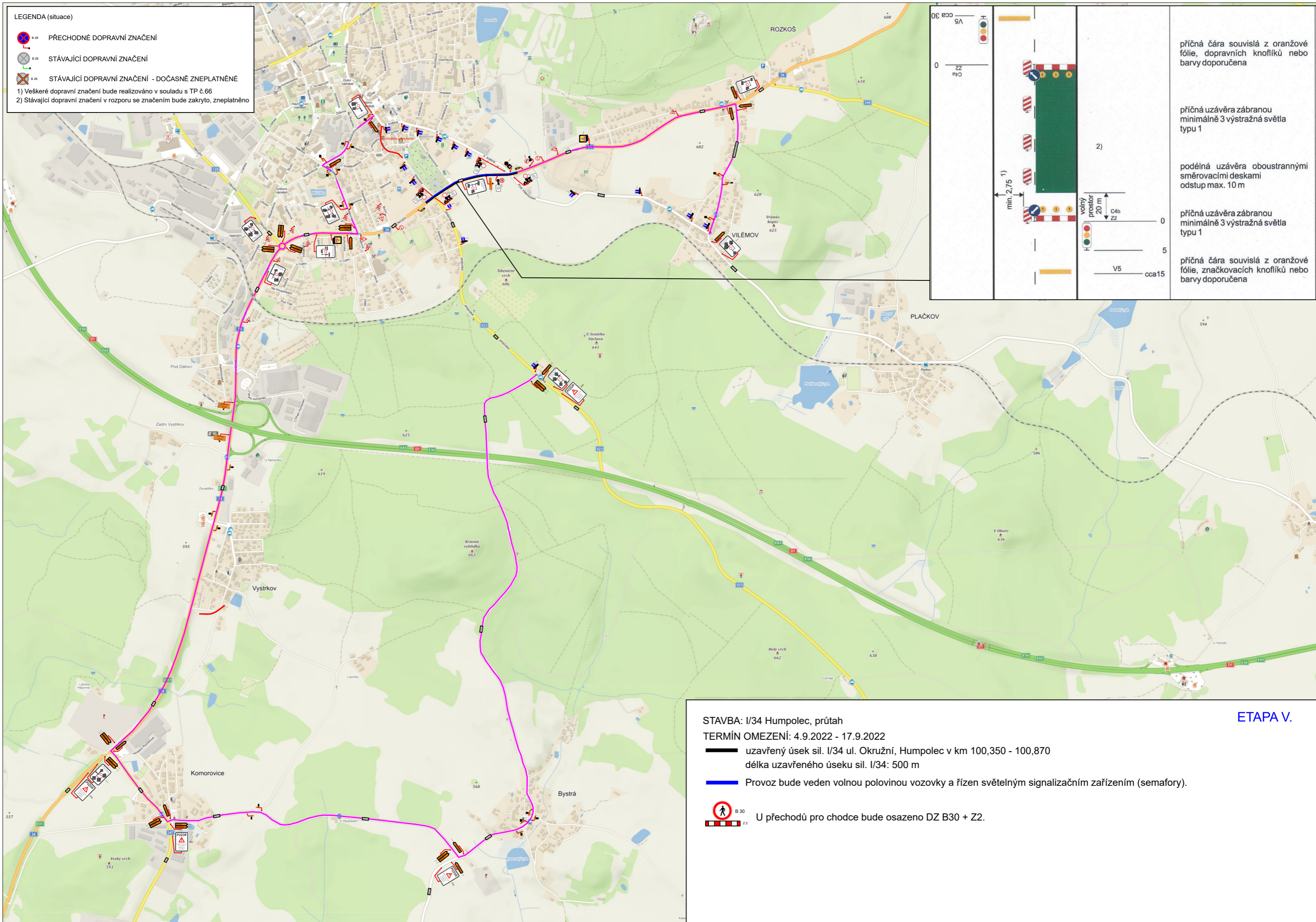


LEGENDA (situace)

-  B 28 PŘECHODNÉ DOPRAVNÍ ZNAČENÍ
-  B 28 STÁVAJÍCÍ DOPRAVNÍ ZNAČENÍ
-  B 28 STÁVAJÍCÍ DOPRAVNÍ ZNAČENÍ - DOČASNĚ ZNEPLATNĚNÉ

1) Veškeré dopravní značení bude realizováno v souladu s TP č.66
 2) Stávající dopravní značení v rozporu se značením bude zakryto, zneplatněno



cca 3,0
V5
0
C4b
Z2

min. 2,75¹⁾

volný prostor 20 m

2)

0
5
V5 cca 15

příčná čára souvislá z oranžové fólie, dopravních knoflíků nebo barvy doporučená

příčná uzávěra zábranou minimálně 3 výstražná světla typu 1


podélná uzávěra oboustrannými směrovacími deskami odstup max. 10 m


příčná uzávěra zábranou minimálně 3 výstražná světla typu 1


příčná čára souvislá z oranžové fólie, značkovacích knoflíků nebo barvy doporučená


STAVBA: I/34 Humpolec, průtah

TERMÍN OMEZENÍ: 4.9.2022 - 17.9.2022

 uzavřený úsek sil. I/34 ul. Okružní, Humpolec v km 100,350 - 100,870
 délka uzavřeného úseku sil. I/34: 500 m

 Provoz bude veden volnou polovinou vozovky a řízen světelným signalizačním zařízením (semafory).

 B 30 U přechodů pro chodce bude osazeno DZ B30 + Z2.

 Z2

ETAPA V.