


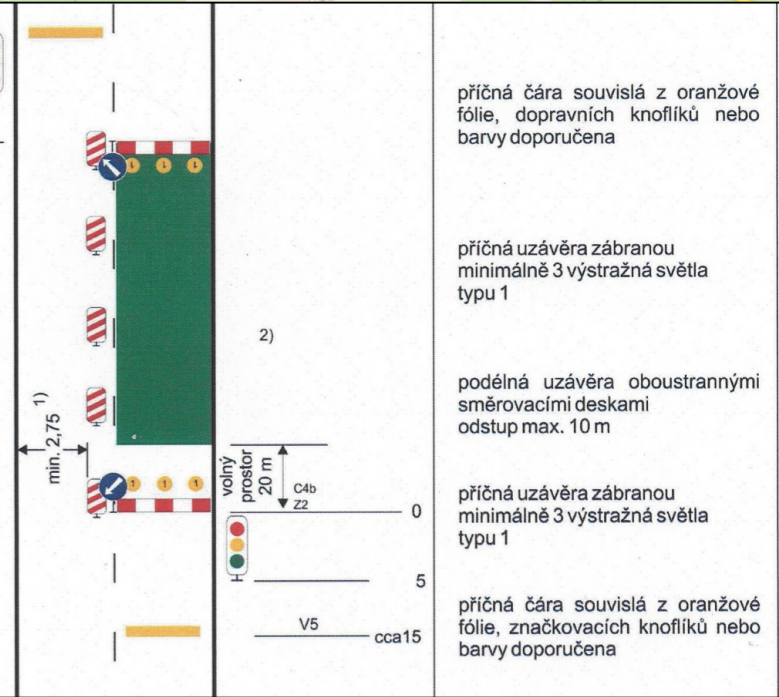


LEGENDA (situace)

-  B28 PŘECHODNÉ DOPRAVNÍ ZNAČENÍ
-  B28 STÁVAJÍCÍ DOPRAVNÍ ZNAČENÍ
-  B28 STÁVAJÍCÍ DOPRAVNÍ ZNAČENÍ - DOČASNĚ ZNEPLATNĚNÉ

1) Veškeré dopravní značení bude realizováno v souladu s TP č.66
 2) Stávající dopravní značení v rozporu se značením bude zakryto, zneplatněno





STAVBA: I/34 Humpolec, průtah

TERMÍN OMEZENÍ: 18.9.2022 - 30.9.2022

— uzavřený úsek sil. I/34 ul. Okružní, Humpolec v km 100,350 - 100,870
 délka uzavřeného úseku sil. I/34: 500 m

— Provoz bude veden volnou polovinou vozovky a řízen světelným signalizačním zařízením (semafory).

 B30  Z2 U přechodů pro chodce bude osazeno DZ B30 + Z2.

ETAPA VI.