



LEGENDA:

- PDZ
- PDZ - rozšíření při pokládce asfaltů
- STÁVAJÍCÍ DOPRAVNÍ ZNAČENÍ
- STÁVAJÍCÍ DOPRAVNÍ ZNAČENÍ DOČASNĚ ZRUŠENÉ
- ROZSAH A MÍSTO PRACOVNÍHO PROSTORU



POZNÁMKA:
 - Umístění přechodného dopravního značení dle TP č. 66 (Zásady pro označování pracovních míst na pozemních komunikacích)
 - Stávající dopravní značení v rozporu s přechodnou úpravou provozu bude zneplatněno škrtnutím nebo zakrytím.
 - Dopravní značení B28 umístěno 7 dní před zahájením stavby.

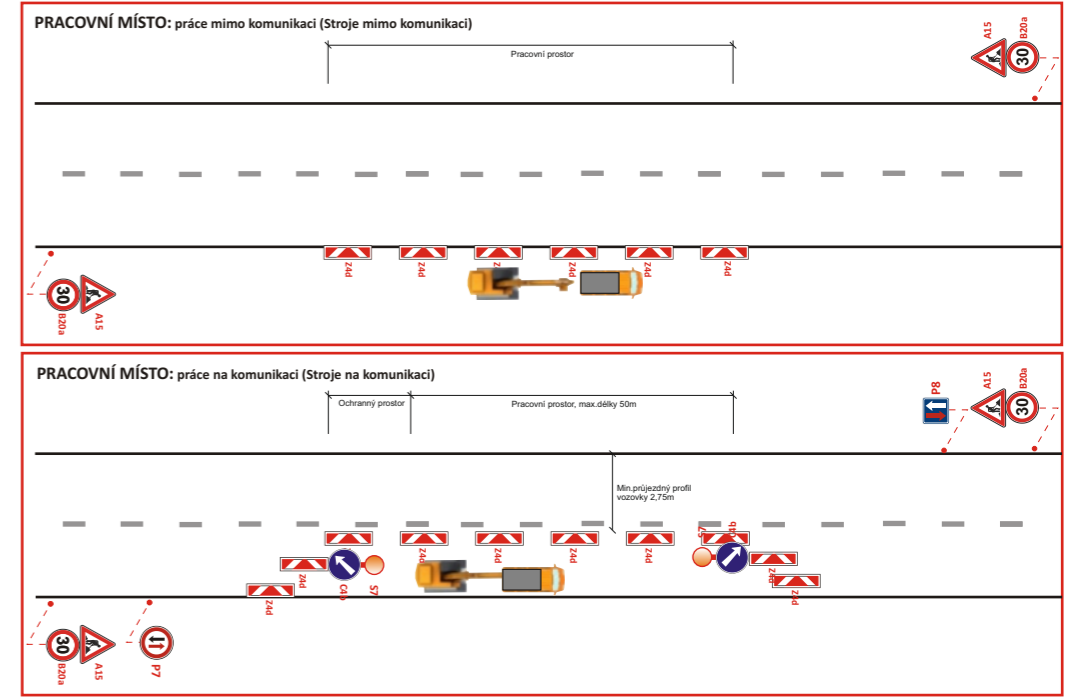
Postup uzavírky v rámci místních komunikací bude v takovém rozsahu, aby přístup k okolním nemovitostem byl stavbou co nejméně omezen. Přístup k nemovitostem bude vždy po dohodě se stavbou umožněn. V místech kde vlivem stavebních prací dojde k nerovnosti vozovky,

RSD ČR, Správa Jihlava souhlasí
 - s vedením obj. trasy po silnici I/
 - se zvl. užíváním silnice I/
 - s částečnou uzavírkou silnice I/
 - s úplnou uzavírkou silnice I/
 - s přechodným DZ I/23
 jak je uvedeno.

22.09.2022
 V Jihlavě Ing. Marie Tesařová ředitelka správy

editelství silnic a dálnic ČR
 správa Jihlava
 JIHLAVA, Kosovská 10a
 11

Náhled použitých situací:



VYPRACOVAL	Kašpar Vojtěch
TERMÍN	Dle postupu prací
KRAJ: Vysočina	OKRES: Jihlava
KÚ: Telč	
STAVBA:	Rekonstrukce ul. Na Sádkách Telč DIO - situace uzavírky místní komunikace
NÁZEV VÝKRESU:	SITUACE PŘECHODNÉHO DOPRAVNÍHO ZNAČENÍ

DATUM	9/2022
FORMÁT	A3
<small>Značky Vysočina s.r.o. Bachova 12, 580 01 Třebíč IČ: 015 28 588 DIČ: 015 28 588</small>	