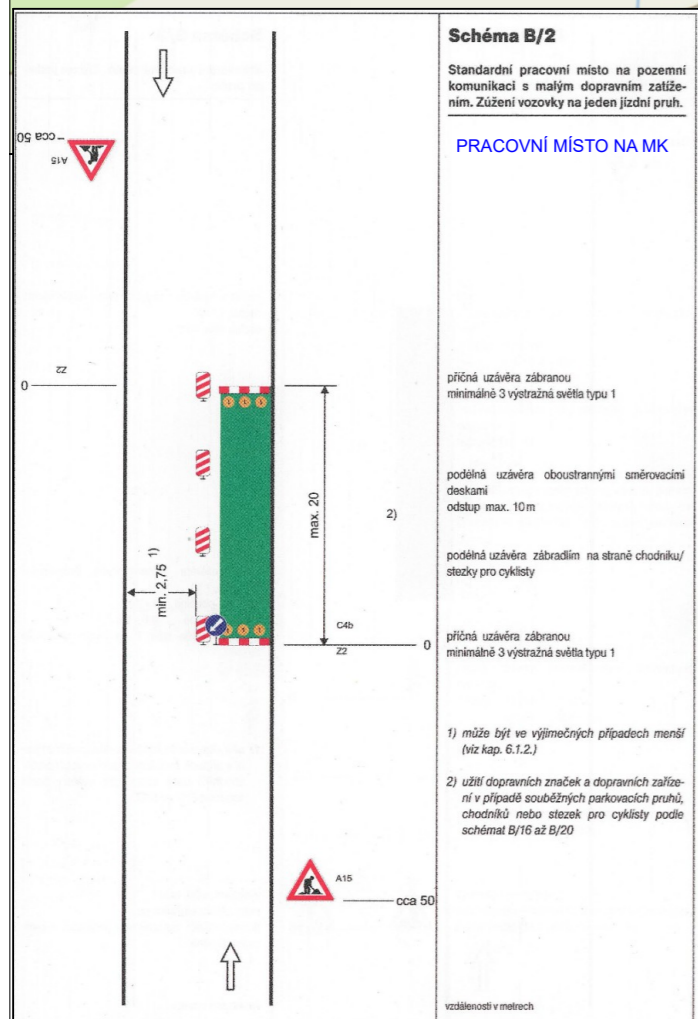
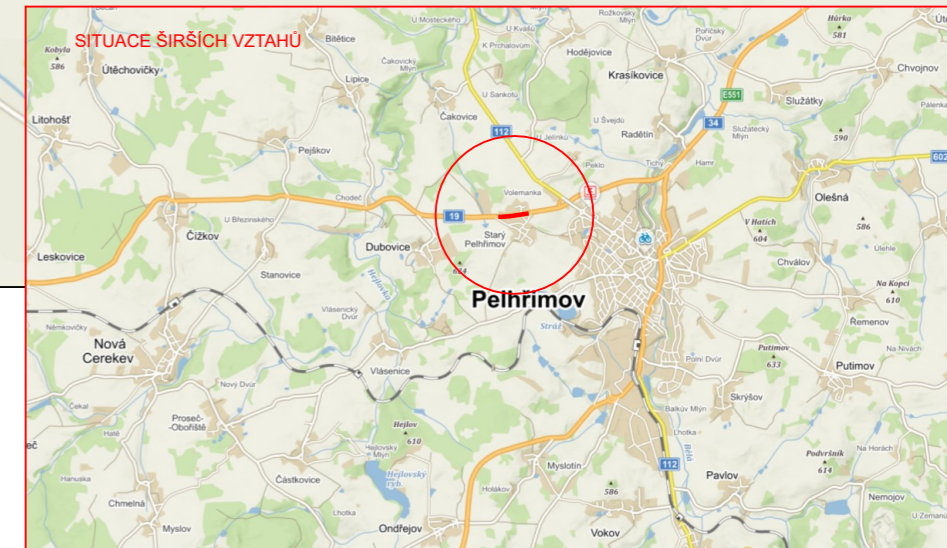


ETAPA II.



STAVBA: Zklidnění dopravy na silnici I/19 Starý Pelhřimov

TERMÍN OMEZENÍ: 1.11.2022 - 15.11.2022

Uzavřený úsek silnice I/19 ve Starém Pelhřimově. Provoz bude veden kyvadlově volnou polovinou vozovky a řízen světelným signalizačním zařízením. Délka uzavřeného úseku silnice I/19: 430 m

Místní komunikace, kde bude provedena výměna inženýrských sítí. Dopravní opatření dle vzorového schéma B/2. Délka opravovaného úseku místní komunikace: 100 m

