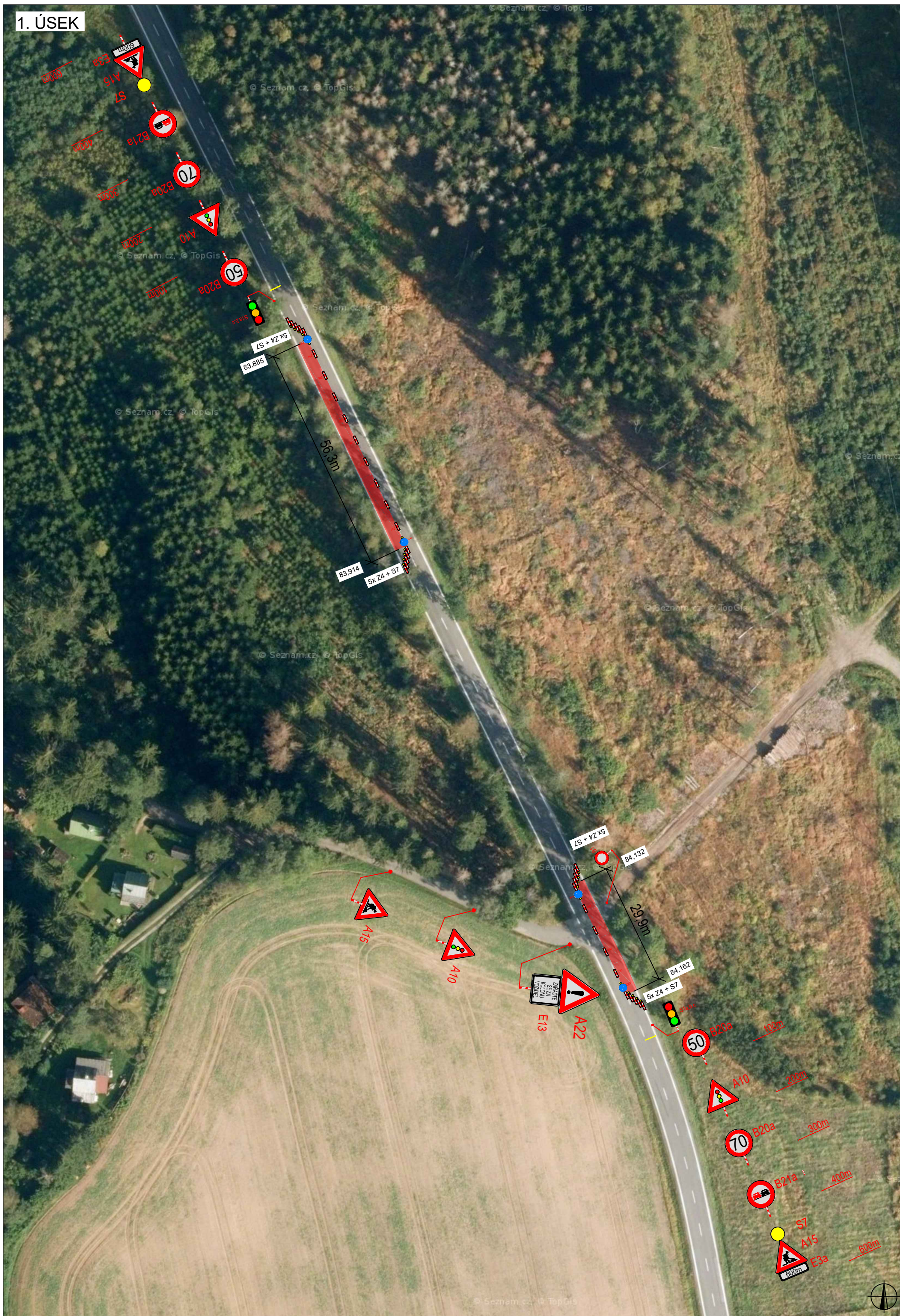


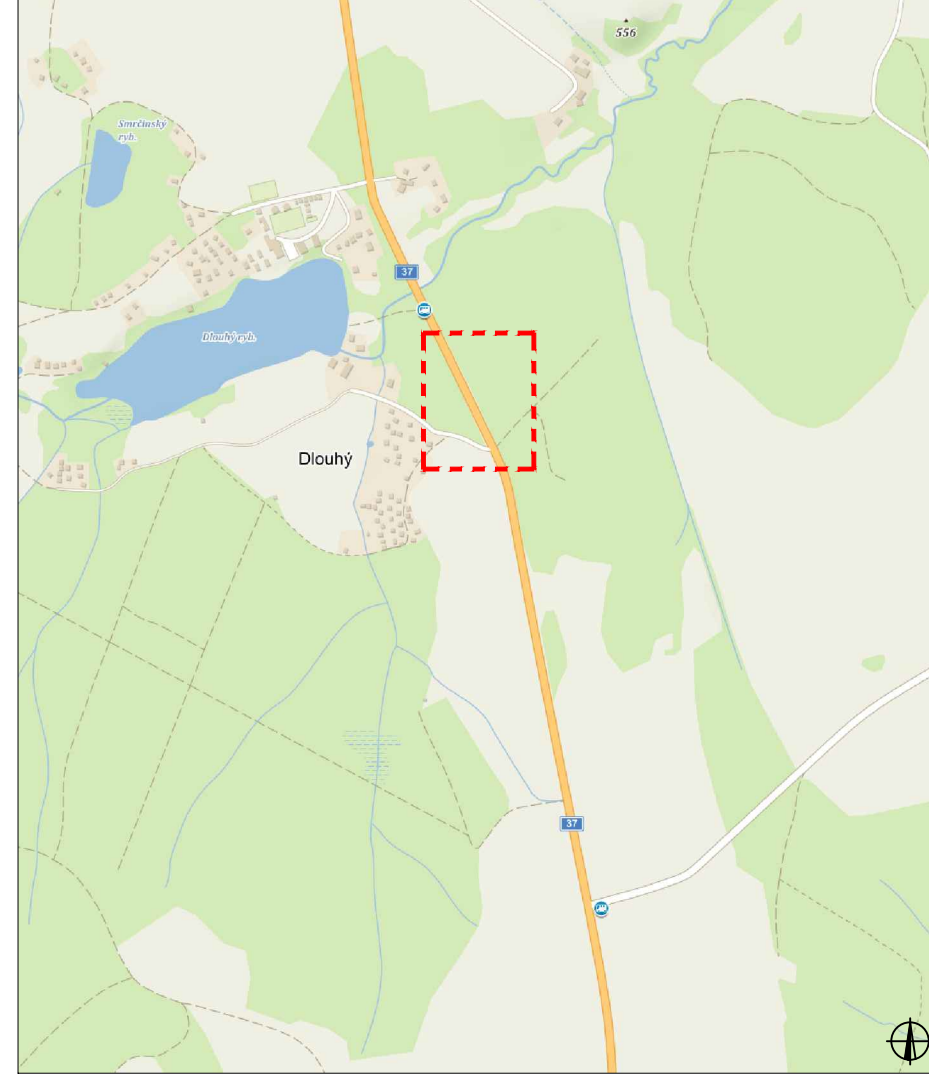
1. ÚSEK



PLATNOST DOKUMENTACE

V dne	V dne	V dne
-------------------	-------------------	-------------------

SITUACE ŠIRŠÍCH VZTAHŮ



LEGENDA

B1	NAVŘZENÉ PŘECHODNÉ DOPRAVNÍ ZNAČENÍ		OPRAVA KOMUNIKACE
B1	TRVALÉ DOPRAVNÍ ZNAČENÍ		
B1	TRVALÉ DOPRAVNÍ ZNAČENÍ DOČASNĚ ZNEPLATNĚNÉ		

ZODPOVĚDNÝ PROJEKTANT:	Richard Peška	
VYPRACOVAL:	Lukáš Beránek	
KONTROLOVAL:	František Doupovec	
NÁZEV STAVBY:	OPRAVA KRYTŮ KOMUNIKACE - ŽDÍREC okres Havlíčkův Brod, kraj Vysočina	ČÍSLO ZAKÁZKY: 241/2022 DATUM: 10/2022 FORMÁT: A3
OBSAH:	Situace dopravně-inženýrských opatření	MĚŘITKO: - CÍL: RDS
		ČÍSLO PŘÍLOHY: 1 SOUPRAVA: 1

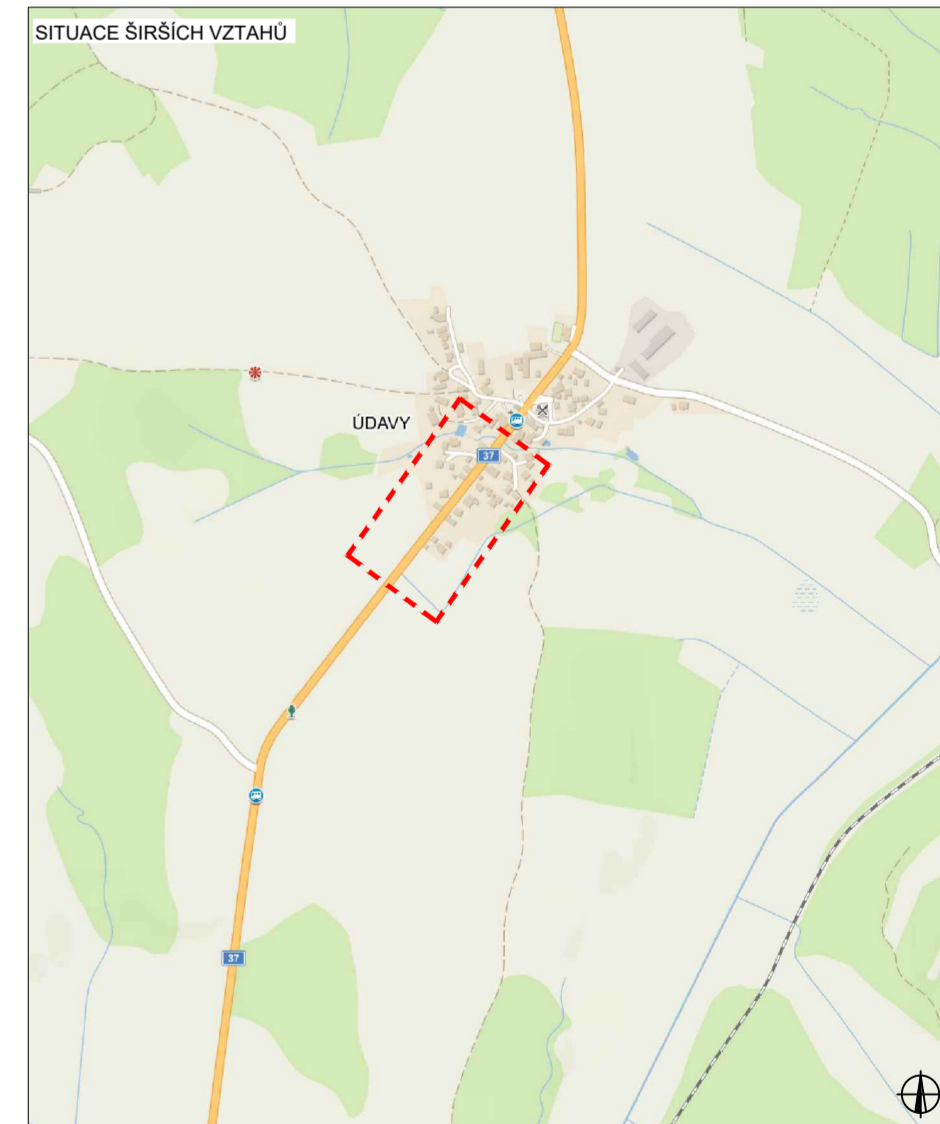




PLATNOST DOKUMENTACE

V _____ dne _____	V _____ dne _____	V _____ dne _____
-------------------	-------------------	-------------------

SITUACE ŠIRŠÍCH VZTAHŮ

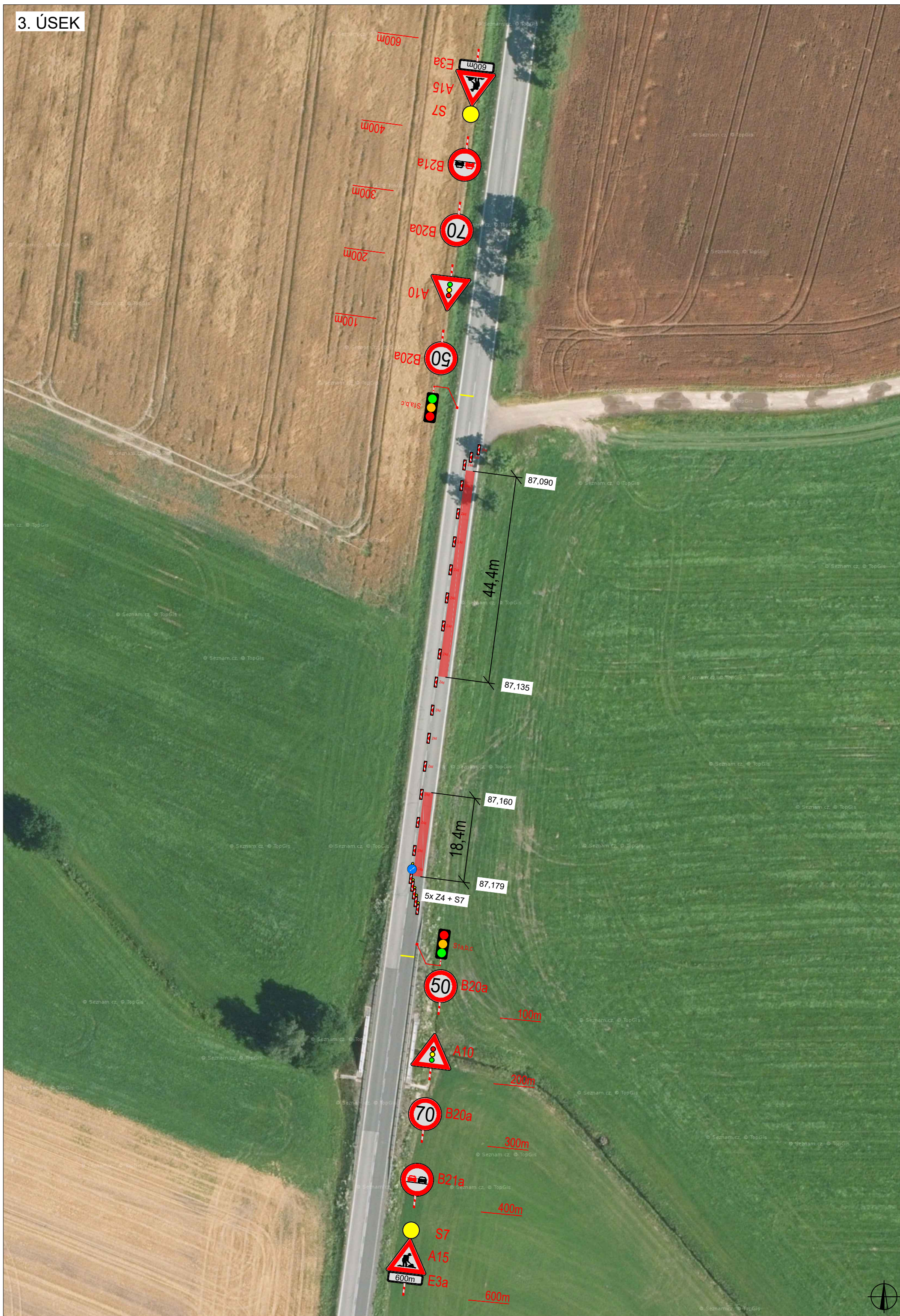


LEGENDA

	NAVŘEZENÉ PŘECHODNÉ DOPRAVNÍ ZNAČENÍ		OPRAVA KOMUNIKACE
	TRVALE DOPRAVNÍ ZNAČENÍ		
	TRVALE DOPRAVNÍ ZNAČENÍ DOČASNĚ ZNEPLATNĚNÉ		

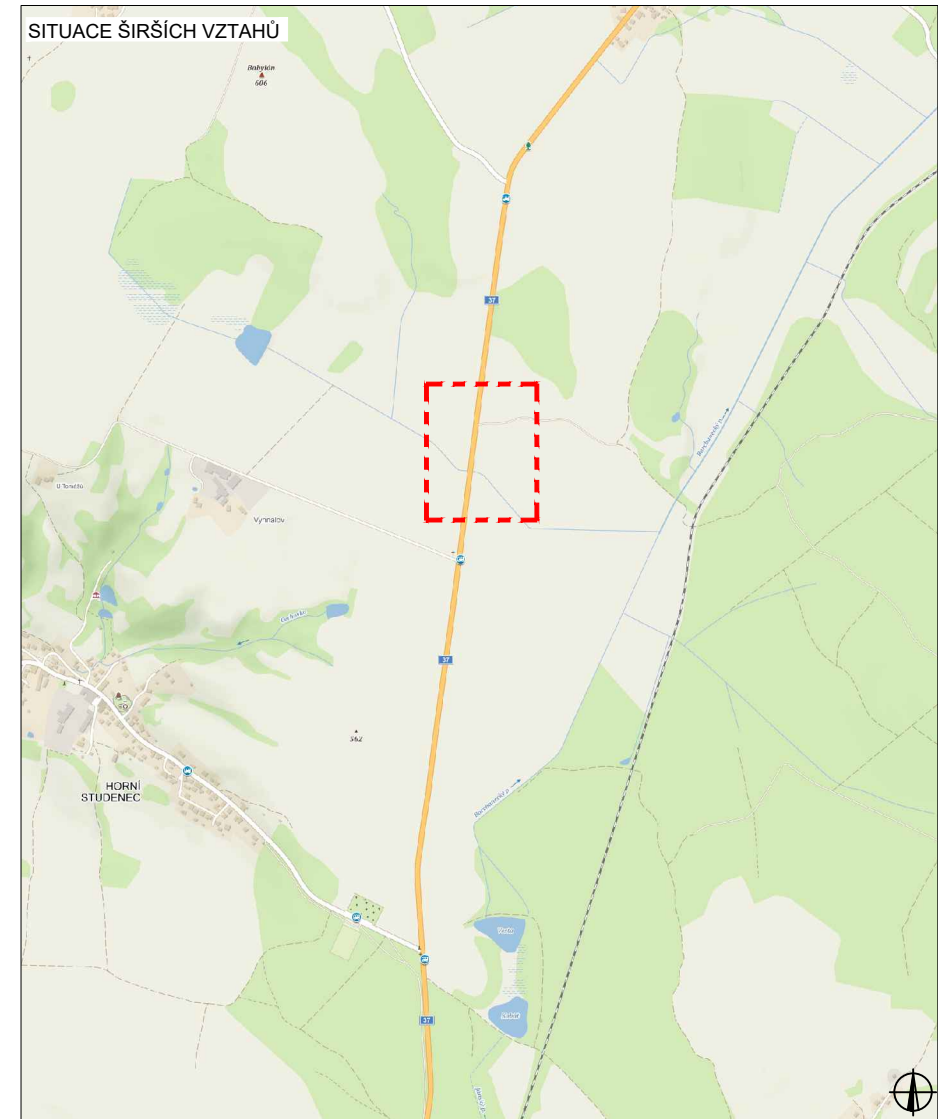
ODPOVĚDNÝ PROJEKTANT:	Richard Peška		
VYPRACOVAL:	Lukáš Beránek		
KONTROLOVAL:	František Doušovec		
NÁZEV STAVBY:	OPRAVA KRYTŮ KOMUNIKACE - ŽDÍREC		ČÍSLO DOKUMENTU: 241/2022 DATUM: 10/2022 FORMÁT: A3 MĚŘÍTKO: - ÚČEL: RDS
OSAH:	Situace dopravně-inženýrských opatření		VÝMĚR, s.r.o. Sídlo: 5113/1, 586 01 Jihlava ČÍSLO PŘÍLOHY: SOUPRAVA 2

3. ÚSEK



PLATNOST DOKUMENTACE

V dne	V dne	V dne
-------------------	-------------------	-------------------



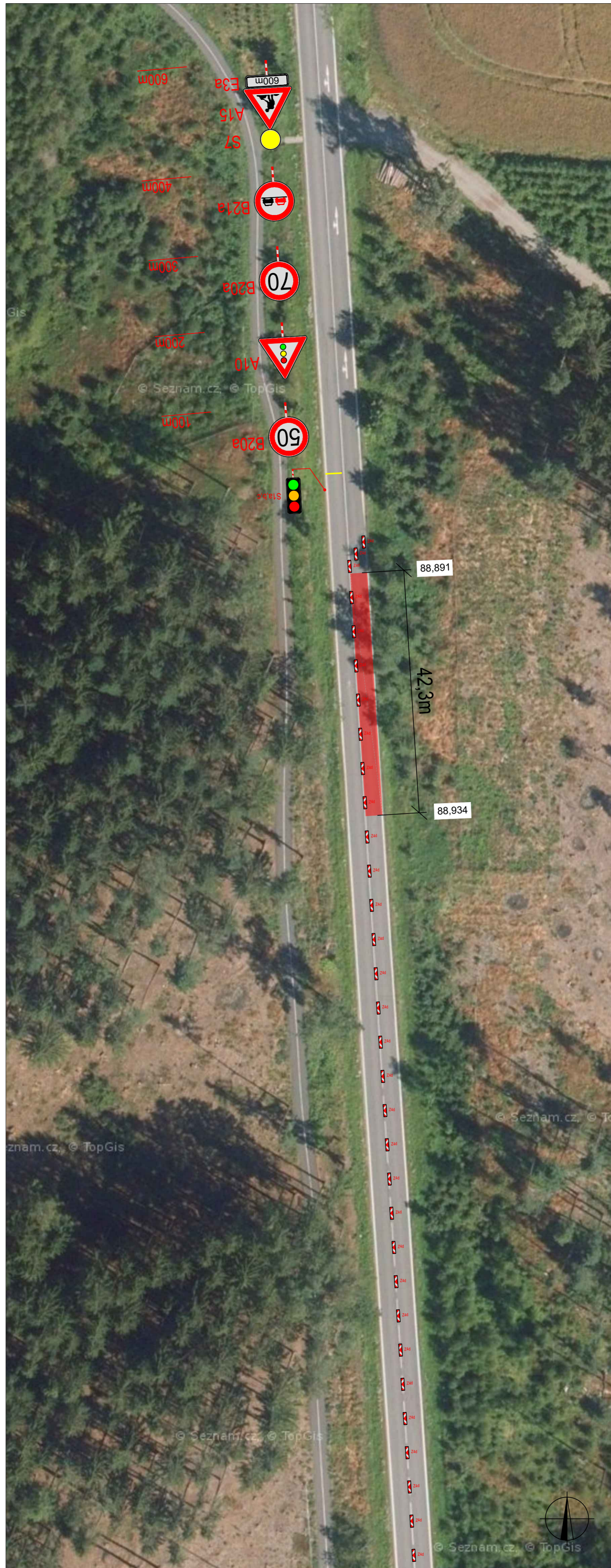
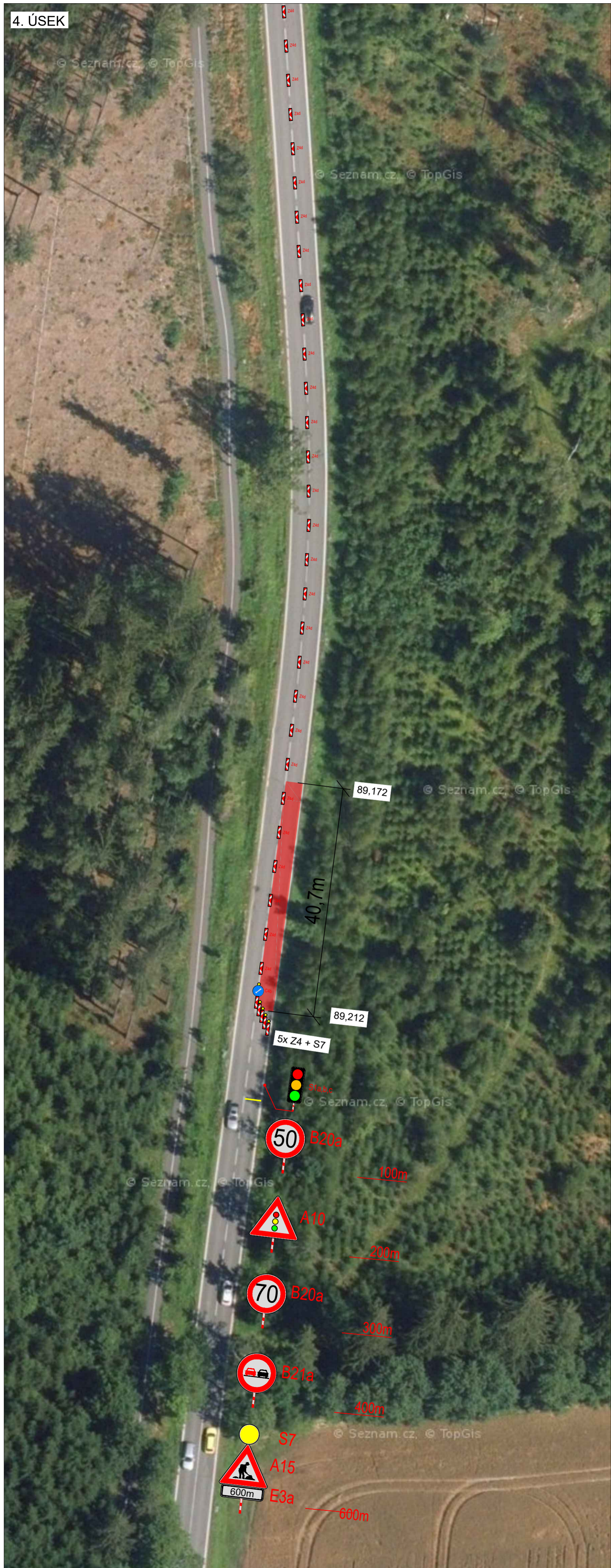
LEGENDA

B1	NAVŘZENÉ PŘECHODNÉ DOPRAVNÍ ZNAČENÍ	OPRAVA KOMUNIKACE
B1	TRVALÉ DOPRAVNÍ ZNAČENÍ	
B1	TRVALÉ DOPRAVNÍ ZNAČENÍ DOČASNĚ ZNEPLATNĚNÉ	

ZODPOVĚDNÝ PROJEKTANT:	Richard Peška	
VYPRACOVAL:	Lukáš Beránek	
KONTROLOVAL:	František Doupovec	
NÁZEV STAVBY:	OPRAVA KRYTŮ KOMUNIKACE - ŽDÍREC okres Havlíčkův Brod, kraj Vysočina	ČÍSLO ZAKÁZKY: 241/2022 DATUM: 10/2022 FORMÁT: A3
OBSAH:	Situace dopravně-inženýrských opatření	MĚŘITKO: - OČEL: RDS
		ČÍSLO PŘÍLOHY: 3 SOUPRAVA: 3

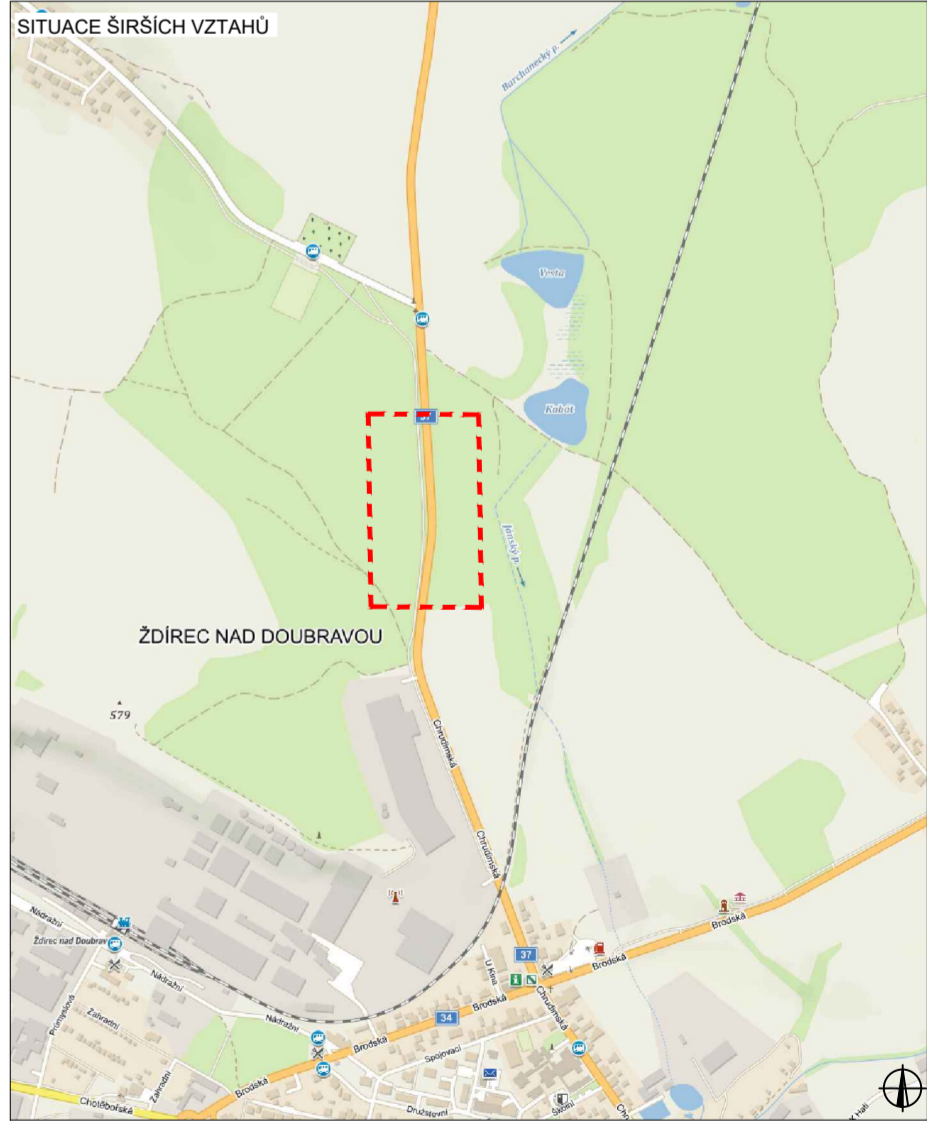


4. ÚSEK



PLATNOST DOKUMENTACE

V dne	V dne	V dne
-------------	-------------	-------------

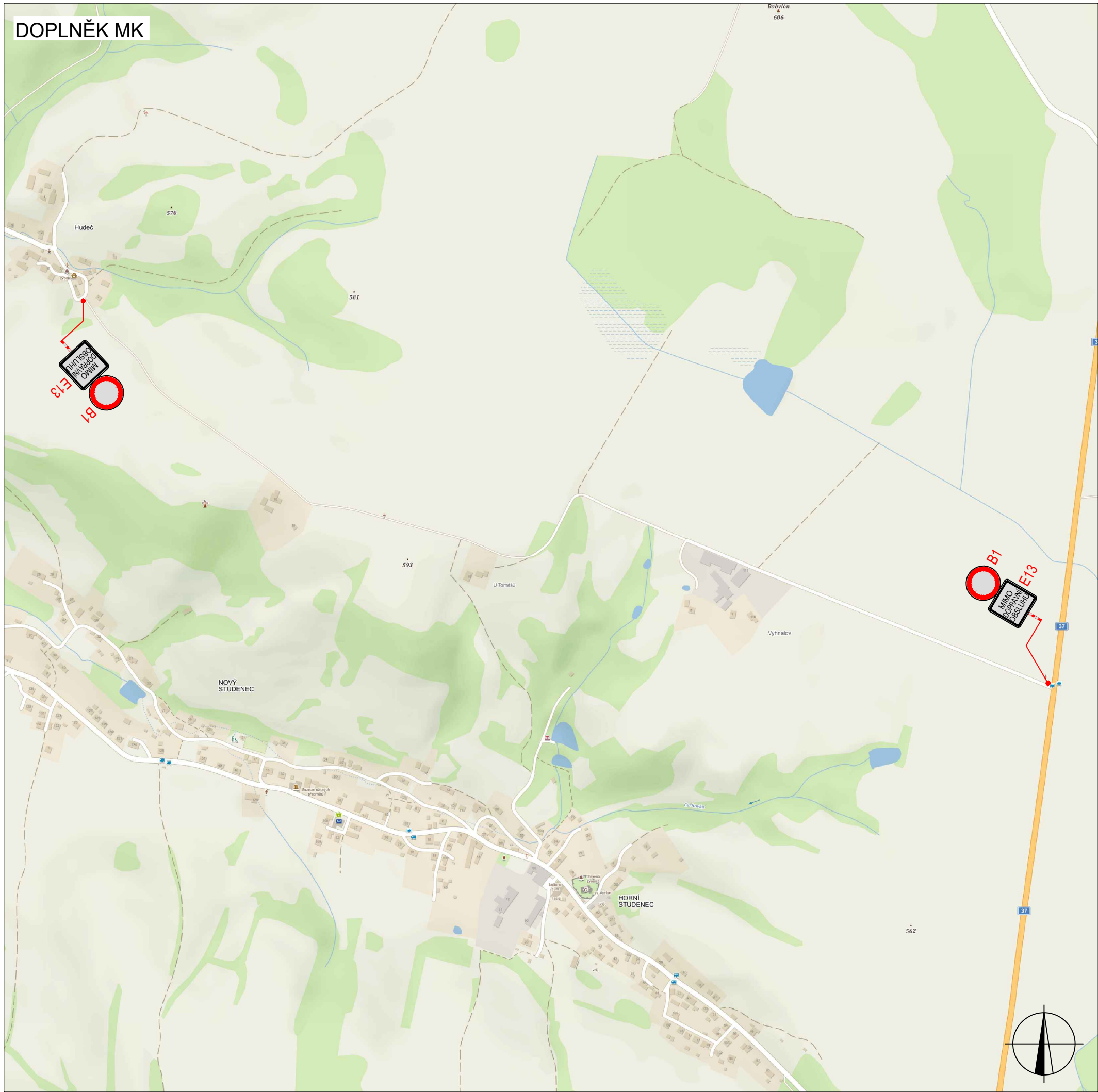


LEGENDA

B1 NAVRŽENÉ PŘECHODNÉ DOPRAVNÍ ZNAČENÍ	OPRAVA KOMUNIKACE
B1 TRVALE DOPRAVNÍ ZNAČENÍ	
B1 TRVALE DOPRAVNÍ ZNAČENÍ DOČASNĚ ZNEPLATNĚNÉ	

ODPOVĚDNÝ PROJEKTANT:	Richard Peška		
VYPRACOVAL:	Lukáš Beránek		
KONTROLOVAL:	František Doupovec		
NÁZEV STAVBY:	OPRAVA KRYTÍ KOMUNIKACE - ŽDÍREC okres Havlíčkův Brod, kraj Vysočina	ČÍSLO DOKUMENTU: 241/2022	VÝMĚR. ST. A.Č.:
OSAH:	Situace dopravně-inženýrských opatření	DATA: 10/2022	Střezná 5113/1, 586 01 Jihlava
		FORMÁT: A3	ČÍSLO PŘÍLOH:
		MĚŘÍTKO: -	SOUPRAVA:
		OCETL: RDS	4

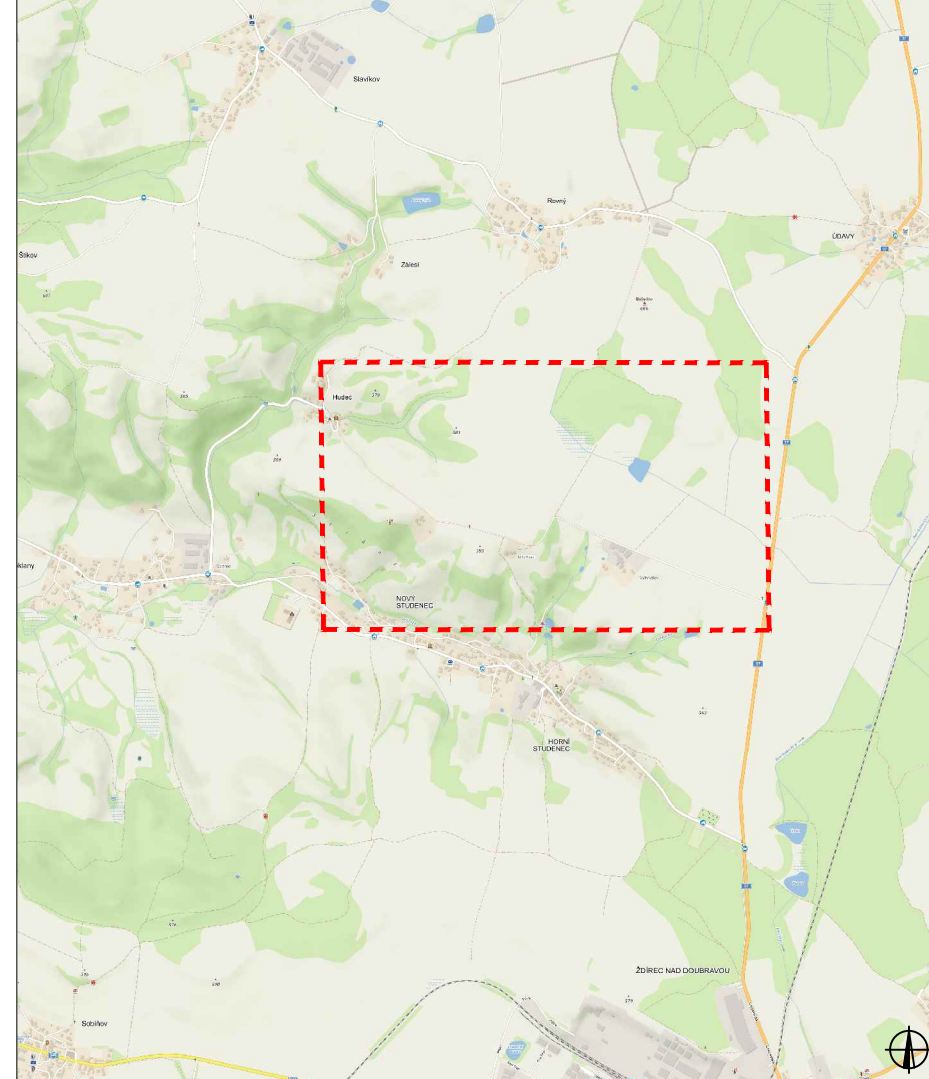
DOPLNĚK MK




PLATNOST DOKUMENTACE




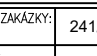
V dne	V dne	V dne
-------------------	-------------------	-------------------

SITUACE ŠIRŠÍCH VZTAHŮ



LEGENDA

-  NAVRŽENÉ PŘECHODNÉ DOPRAVNÍ ZNAČENÍ
-  TRVALÉ DOPRAVNÍ ZNAČENÍ
-  TRVALÉ DOPRAVNÍ ZNAČENÍ DOČASNĚ ZNEPLATNĚNÉ
-  OPRAVA KOMUNIKACE

ZODPOVĚDNÝ PROJEKTANT:	Richard Peška		 VYZNAČ, s.r.o. Srážné 5113/1, 566 01 Jihlava
VYPRACOVAL:	Lukáš Beránek		
KONTROLOVAL:	František Doupovec		
NÁZEV STAVBY:	I/37 ŽDÍREC - REKO KOMUNIKACE doplněk místní komunikace okres Havlíčkův Brod, kraj Vysočina		ČÍSLO ZAKÁZKY: 241/2022
OBSAH:	Situace dopravně-inženýrských opatření		DATUM: 10/2022
			FORMÁT: A3
			MĚŘÍTKO: -
			ÚČEL: RDS
			ČÍSLO PŘÍLOHY: 5
			SOUPRAVA: